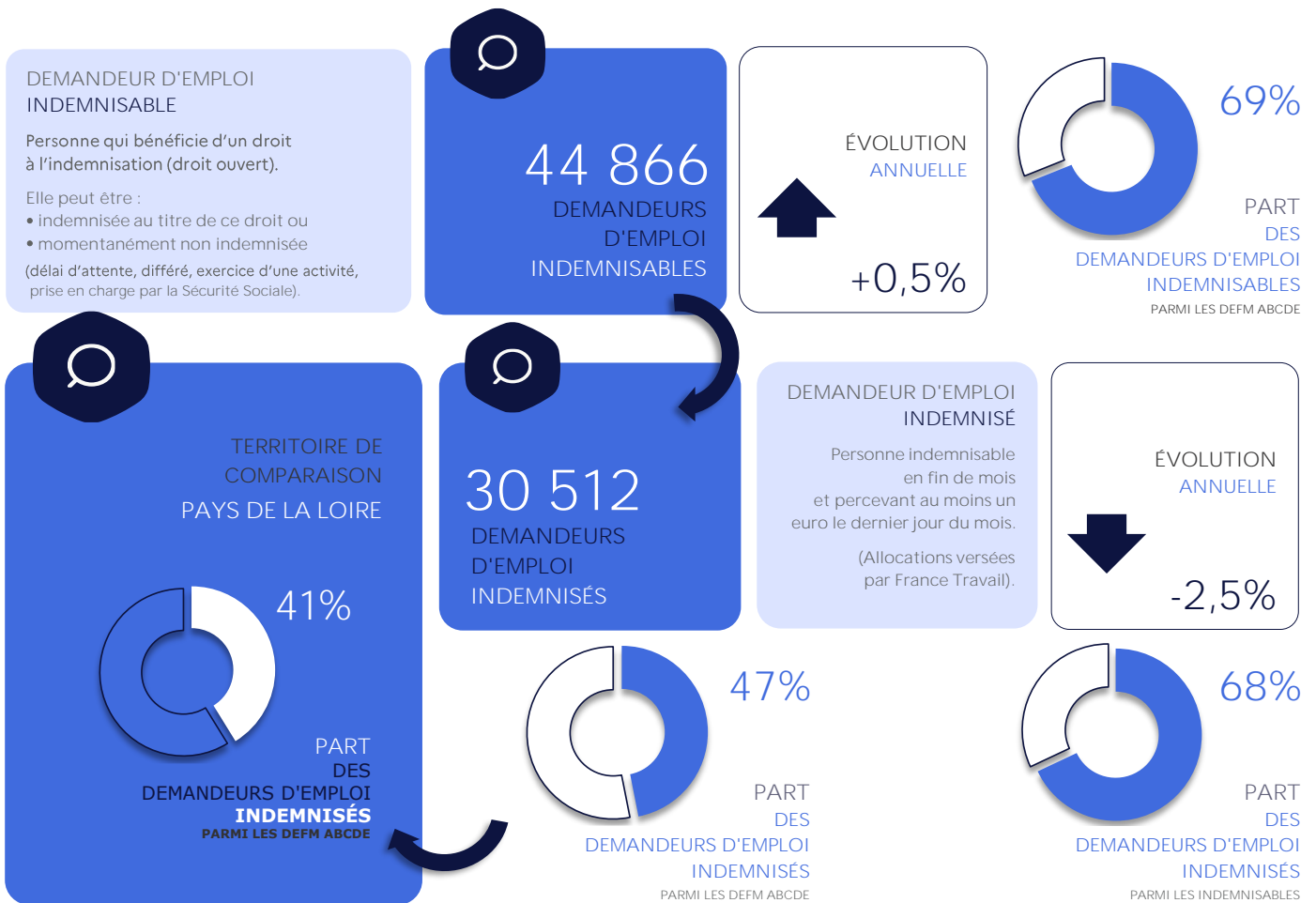


STATISTIQUES ET INDICATEURS

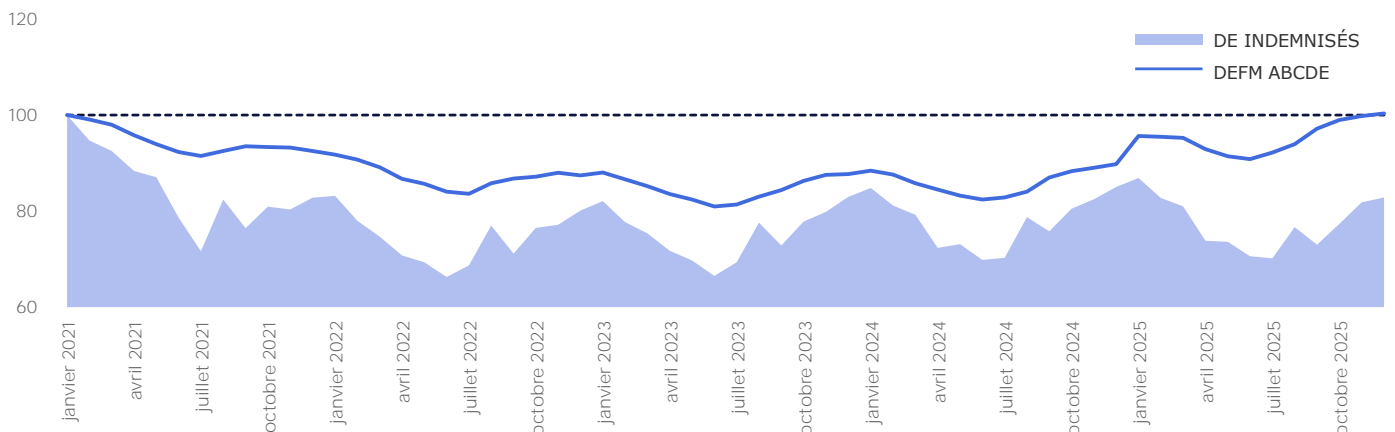
# L'indemnisation des demandeurs d'emploi en décembre 2025

DÉPARTEMENT  
VENDÉE



## ÉVOLUTION DES DEMANDEURS D'EMPLOI INDEMNISÉS & ET DES DEFM ABCDE

BASE 100 JANVIER 2021 - (Données brutes)



# DEMANDEUR D'EMPLOI INDEMNISÉ



## ASSURANCE CHÔMAGE (Hors Formation) :

- ✓ Allocation de Retour à l'Emploi (ARE)
- ✓ Allocation Spécifique de Sécurisation Professionnelle (ASP)
- ✓ Allocation des travailleurs indépendants (ATI)
- ✓ Allocation des démissionnaires « pour projet de reconversion professionnelle » (ADM)

## ÉTAT (Hors Formation) :

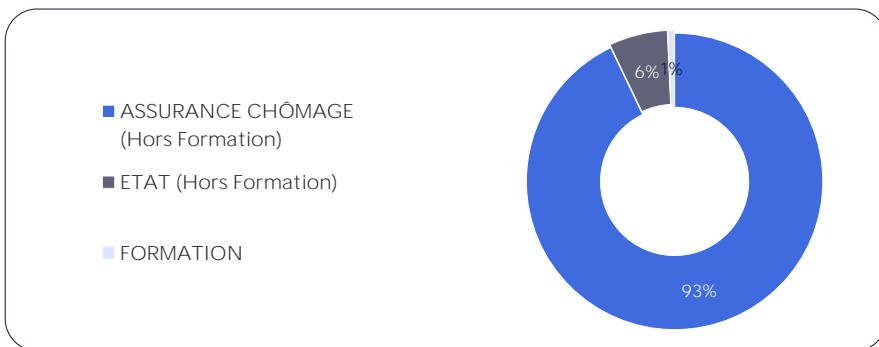
- ✓ Allocation de Solidarité Spécifique (ASS)
- ✓ Allocation Temporaire d'Attente (ATA)
- ✓ Allocation Equivalent Retraite (AER)
- ✓ Allocation du Fonds de Professionnalisation et de Solidarité (APS, AFD)

## FORMATION :

- ✓ Allocation de Retour à l'Emploi Formation, hors convention de gestion (AREF)
- ✓ Rémunération de Fin de Formation (RFF)
- ✓ Allocation de Solidarité Spécifique Formation (ASS-F)

TYPE D'ALLOCATION	
ASSURANCE CHÔMAGE (Hors Formation)	28 346
ÉTAT (Hors Formation)	1 949
FORMATION	217

ÉVOLUTION ANNUELLE	
+1,1%	↑
+11,3%	↑
-85,8%	↓



15 842  
FEMMES



14 670  
HOMMES

MOINS DE  
25 ANS

4 093

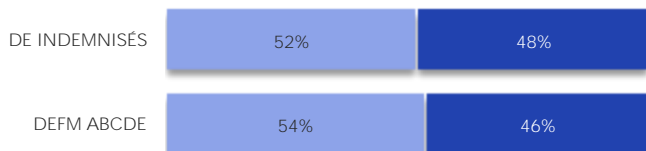
25 À  
49 ANS

16 477

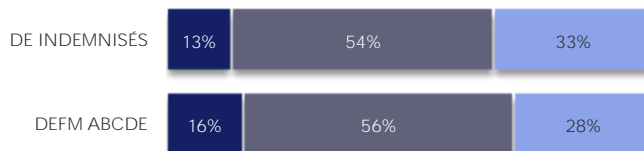
50 ANS  
ET PLUS

9 941

ÉVOLUTION ANNUELLE	
-4,0%	↓
-0,9%	↓



ÉVOLUTION ANNUELLE		
-1,5%	↓	-4,8%
		+1,0%



**DURÉE MOYENNE D'INDEMNISATION**

**11 MOIS**

SELON LE RÉGIME D'INDEMNISATION	
ASSURANCE CHÔMAGE	8 MOIS
ÉTAT	49 MOIS

**SALAIRE MOYEN DE RÉFÉRENCE**

**1 967 €**

INDEMNISATION MENSUELLE MOYENNE	
ASSURANCE CHÔMAGE	1 244 €
ÉTAT	541 €

Directeurs de la publication  
Catherine ADNOT-MALLET - Jean-Marc VIOLEAU

Responsable de la rédaction  
Vincent RAGOT

Réalisation  
Service Statistiques, Études et Évaluation

Contact  
statsPDL@francetravail.fr

France Travail  
1 rue de la Cale Crucy  
44100 Nantes