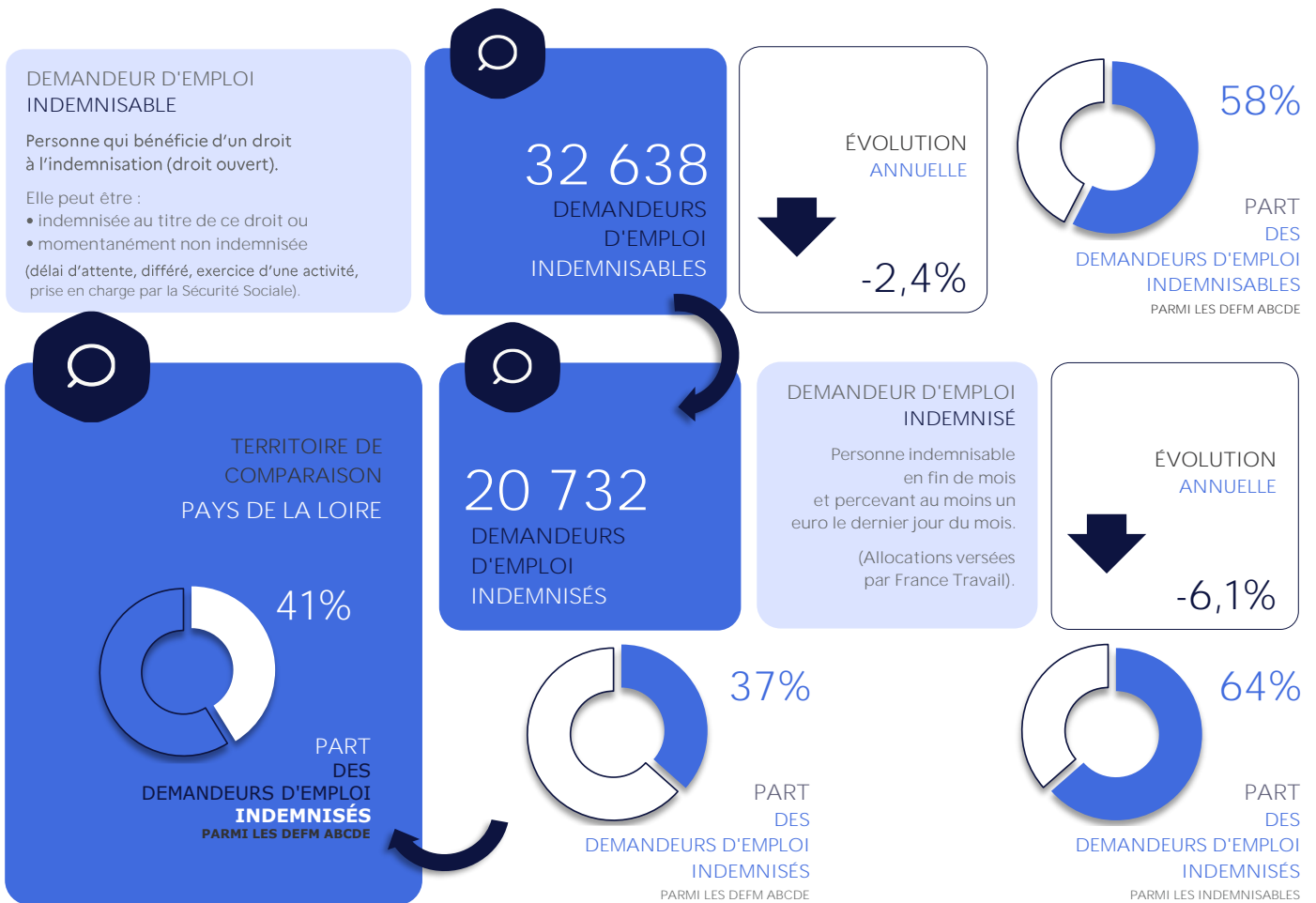


STATISTIQUES ET INDICATEURS

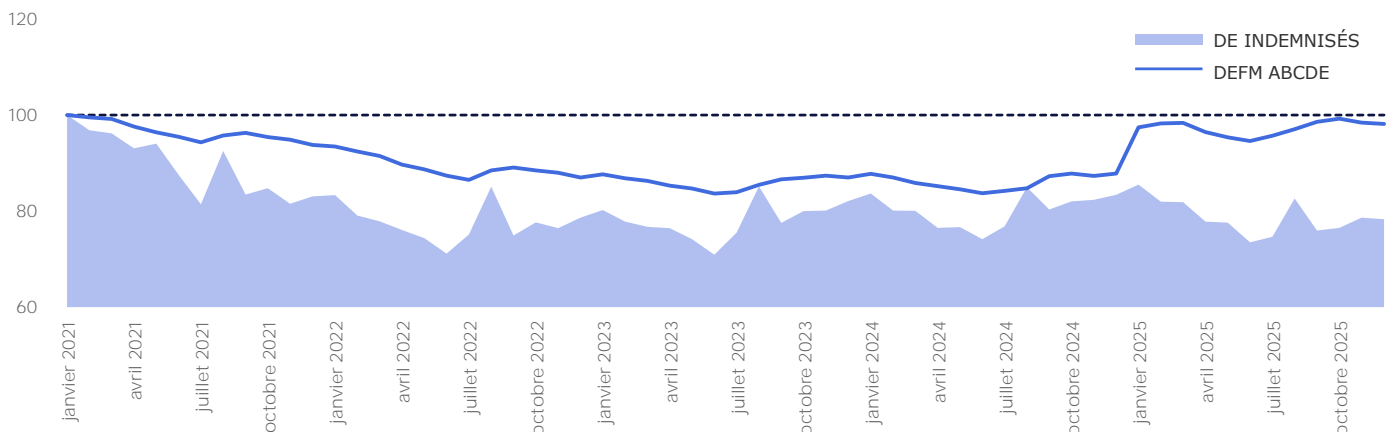
L'indemnisation des demandeurs d'emploi en décembre 2025

DÉPARTEMENT SARTHE



ÉVOLUTION DES DEMANDEURS D'EMPLOI INDEMNISÉS & ET DES DEFM ABCDE

BASE 100 JANVIER 2021 - (Données brutes)



DEMANDEUR D'EMPLOI INDEMNISÉ



ASSURANCE CHÔMAGE (Hors Formation) :

- ✓ Allocation de Retour à l'Emploi (ARE)
- ✓ Allocation Spécifique de Sécurisation Professionnelle (ASP)
- ✓ Allocation des travailleurs indépendants (ATI)
- ✓ Allocation des démissionnaires « pour projet de reconversion professionnelle » (ADM)

ÉTAT (Hors Formation) :

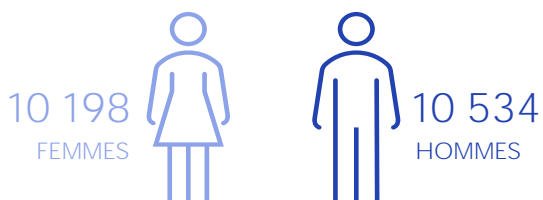
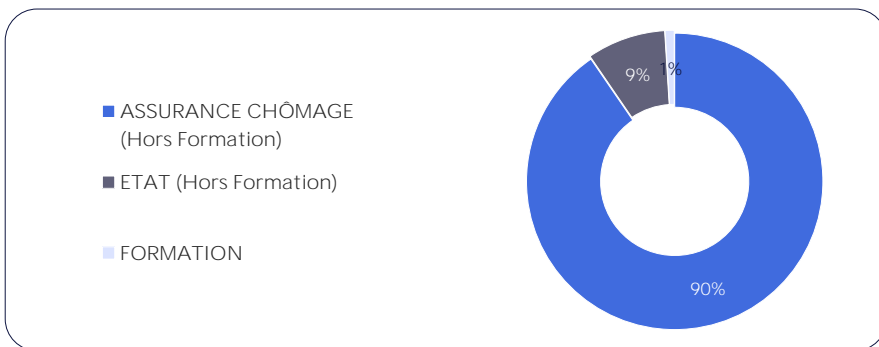
- ✓ Allocation de Solidarité Spécifique (ASS)
- ✓ Allocation Temporaire d'Attente (ATA)
- ✓ Allocation Equivalent Retraite (AER)
- ✓ Allocation du Fonds de Professionnalisation et de Solidarité (APS, AFD)

FORMATION :

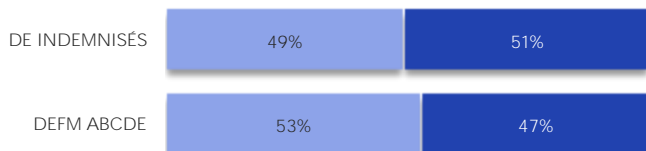
- ✓ Allocation de Retour à l'Emploi Formation, hors convention de gestion (AREF)
- ✓ Rémunération de Fin de Formation (RFF)
- ✓ Allocation de Solidarité Spécifique Formation (ASS-F)

TYPE D'ALLOCATION	
ASSURANCE CHÔMAGE (Hors Formation)	18 750
ÉTAT (Hors Formation)	1 778
FORMATION	204

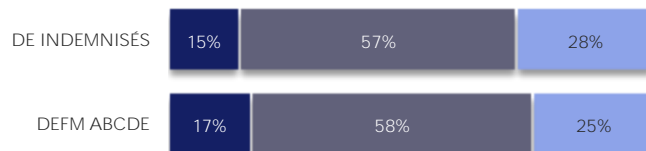
ÉVOLUTION ANNUELLE	
-2,4%	↓
+9,7%	↑
-83,7%	↓



ÉVOLUTION ANNUELLE	
-5,8%	↓
-6,4%	↓



ÉVOLUTION ANNUELLE	
-5,1%	↓
-7,4%	↓
-4,0%	↓



DURÉE MOYENNE D'INDEMNISATION

12 MOIS

SELON LE RÉGIME D'INDEMNISATION

ASSURANCE CHÔMAGE	8 MOIS
ÉTAT	55 MOIS

SALAIRE MOYEN DE RÉFÉRENCE

1 803 €

INDEMNISATION MENSUELLE MOYENNE

ASSURANCE CHÔMAGE	1 175 €
ÉTAT	550 €

Directeurs de la publication
Catherine ADNOT-MALLET - Jean-Marc VIOLEAU

Responsable de la rédaction
Vincent RAGOT

Réalisation
Service Statistiques, Études et Évaluation

Contact
statsPDL@francetravail.fr

France Travail
1 rue de la Cale Crucy
44100 Nantes