

STATISTIQUES ET INDICATEURS

LES DEMANDEURS D'EMPLOI CADRES DÉPARTEMENT - MAINE-ET-LOIRE DÉCEMBRE 2025



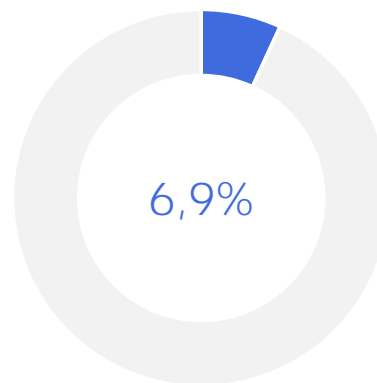
4 688

DEMANDEURS D'EMPLOI
CADRES INSCRITS A FIN
DÉCEMBRE 2025 EN CATEGORIE
ABC

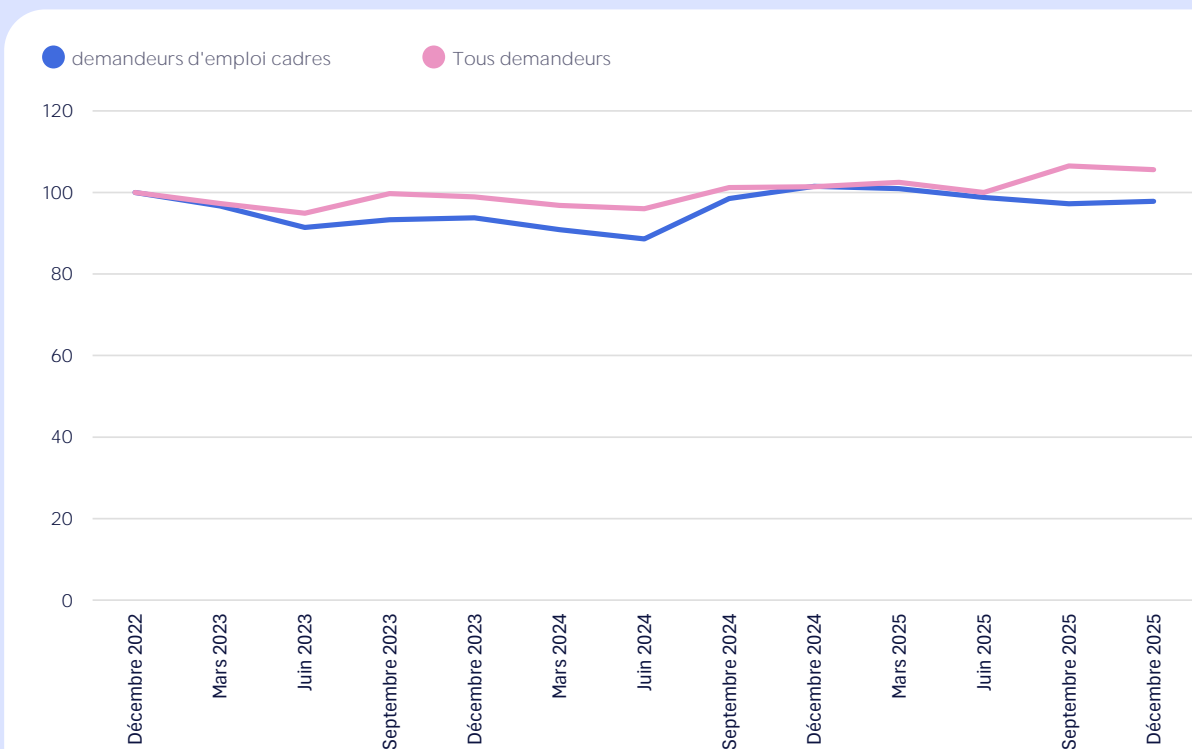
-3,7%

D'EVOLUTION SUR UN AN

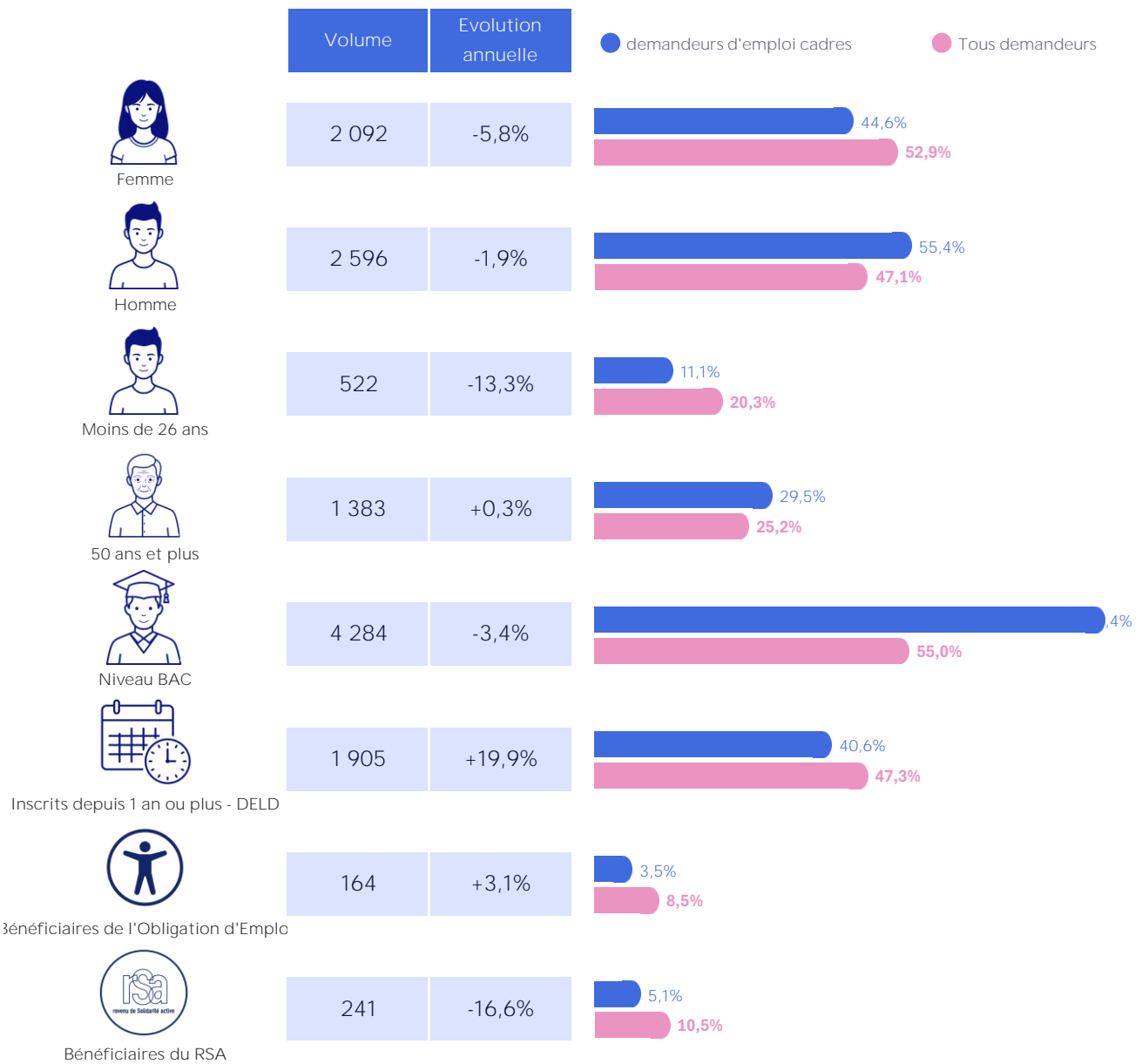
PART DANS L'ENSEMBLE DE LA DEMANDE D'EMPLOI - CAT. ABC



GRAPHIQUE 1
ÉVOLUTION COMPARÉE EN BASE 100 - CAT. ABC



PROFIL SOCIO-DEMO - CATEGORIES ABC



LES MÉTIERS RECHERCHÉS - CAT. ABC

TABLEAU 1

LES MÉTIERS LES PLUS RECHERCHÉS

	demandeurs d'emploi cadres		Tous demandeurs	
	Volume	Part	Rang	Rang
H1206 - Ingénieur / Ingénieure R&D en industrie	125	0	1	>10
K1104 - Psychologue	101	0	2	>10
M1707 - Responsable Commercial / Commerciale	95	0	3	>10
K1903 - Juriste	81	0	4	>10
M1302 - Responsable de Petite ou Moyenne Entreprise -PME-	80	0	5	>10
E1112 - Chargé / Chargée de communication	78	0	6	>10
M1503 - Directeur / Directrice des Ressources Humaines (DRH	68	0	7	>10
M1705 - Responsable marketing	68	0	8	>10
A1303 - Ingénieur / Ingénieure d'études et de recherche agricole	67	0	9	>10
E1107 - Chef / Cheffe de projet événementiel	66	0	10	>10

Directeur de la publication
Catherine ADNOT-MALLET

Directeur de la rédaction
Vincent RAGOT

Réalisation
Service Statistiques, Etudes et Evaluation

France Travail
1 rue de la Cale Crucy
44100 NANTES