

LE MARCHÉ DU TRAVAIL EN PAYS DE LA LOIRE

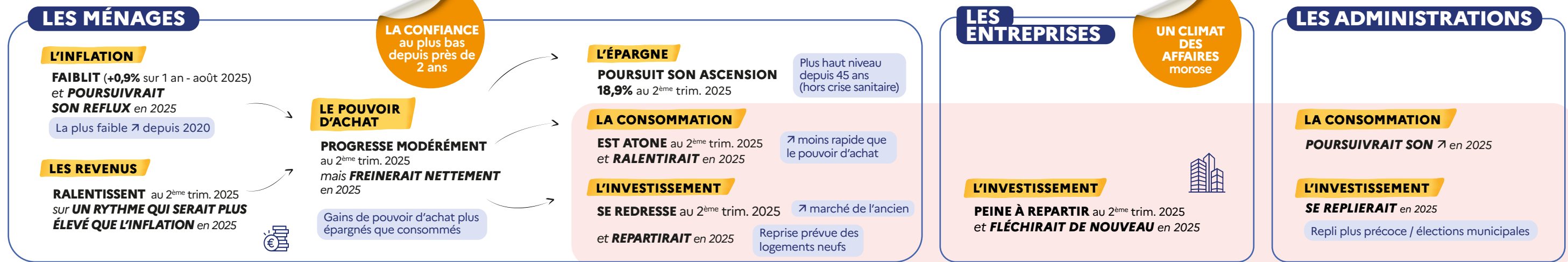
UNE CROISSANCE FRAGILE SOUS L'EMPRISE DES INCERTITUDES

CONTEXTE ACTUEL & ALÉAS POUR LES MOIS À VENIR

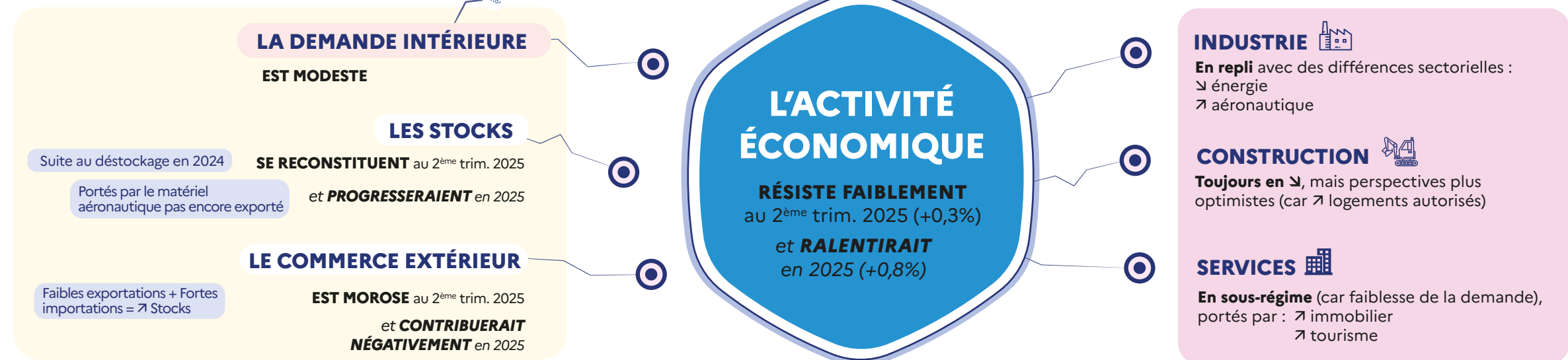
- Protectionnisme américain ➔ Tensions au niveau mondial
La plus forte ↗ des droits de douane depuis la 2^{de} guerre mondiale
- Incertitudes géopolitiques (Ukraine & Moyen-Orient)
Impact possible sur le prix des matières premières
- Incertitudes politiques françaises



1 Des comportements attentistes



2 pour une croissance limitée



3 mais un marché de l'emploi stable

