

# LE MARCHÉ DU TRAVAIL EN PAYS DE LA LOIRE

## UNE CROISSANCE FRAGILE DANS UN CLIMAT D'INCERTITUDE

### CONTEXTE ACTUEL & ALÉAS POUR LES MOIS À VENIR

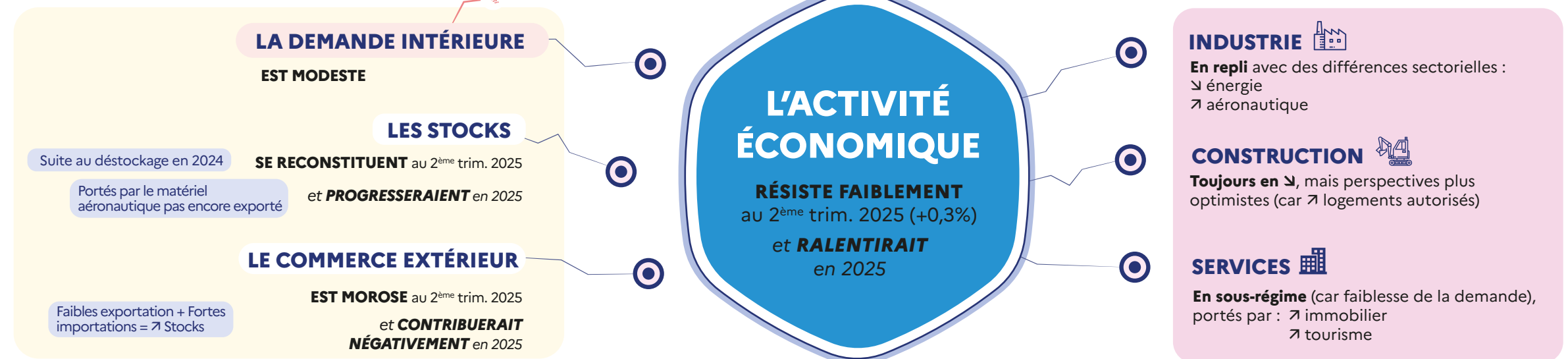
- Protectionnisme américain ➔ Tensions au niveau mondial  
La plus forte ↗ des droits de douane depuis la 2<sup>de</sup> guerre mondiale
- Incertitudes géopolitiques (Ukraine & Moyen-Orient)  
Impact possible sur le prix des matières premières
- Incertitudes politiques françaises



## 1 Des comportements attentistes



## 2 pour une croissance limitée



## 3 mais un marché de l'emploi stable

