



# Le Marché du Travail : Données Repères

## Communauté de Communes

Document Trimestriel

Situation au 30/09/2013



Libre de diffusion sous réserve de mention de la source « Pôle emploi Pays de la Loire »

### LES CHIFFRES CLES

### CU Le Mans Métropole

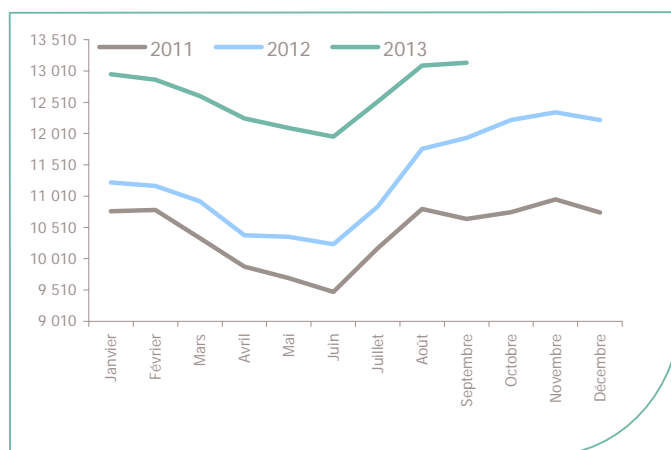
	DEFM Cat A	Evolution annuelle
CU Le Mans Métropole	<b>13 140</b>	<b>10.1%</b>
Dépt 72	<b>27 414</b>	<b>8.3%</b>
Pays de la Loire	<b>165 119</b>	<b>9.5%</b>
Poids de la CC/dpt	<b>47.9%</b>	



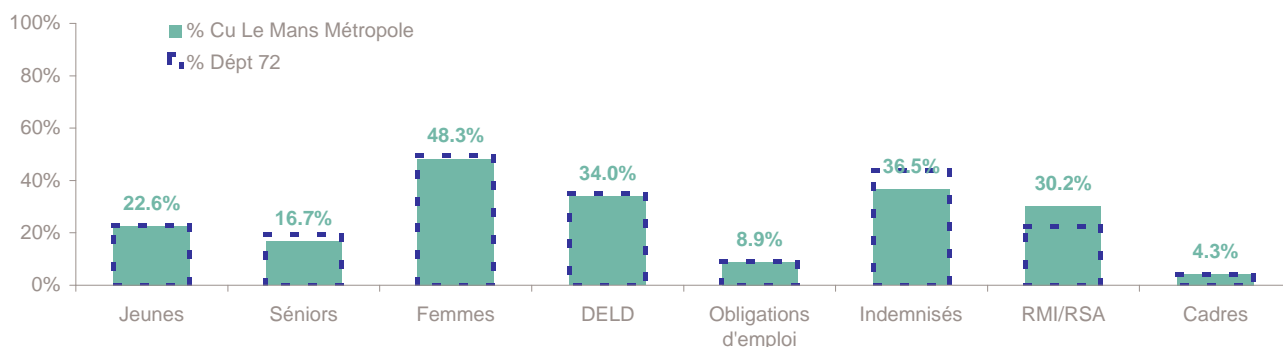
Volume	<b>6 795</b>	<b>6 345</b>
Poids	<b>51.7%</b>	<b>48.3%</b>
Evo. annuelle	<b>11.4%</b>	<b>8.6%</b>

### EVOLUTION DE LA DEMANDE D'EMPLOI (Catégorie A)

	DEFM Cat A	Poids	Evolution annuelle
<b>Hommes</b>	<b>6 795</b>	<b>51.7%</b>	<b>11.4%</b>
- 25 ans	1 449	11.0%	9.1%
25-49 ans	4 166	31.7%	10.4%
50 ans et +	1 180	9.0%	18.4%
<b>Femmes</b>	<b>6 345</b>	<b>48.3%</b>	<b>8.6%</b>
- 25 ans	1 516	11.5%	7.8%
25-49 ans	3 817	29.0%	8.5%
50 ans et +	1 012	7.7%	10.5%
<b>- 25 ans</b>	<b>2 965</b>	<b>22.6%</b>	<b>8.4%</b>
<b>25-49 ans</b>	<b>7 983</b>	<b>60.8%</b>	<b>9.5%</b>
<b>50 ans et +</b>	<b>2 192</b>	<b>16.7%</b>	<b>14.6%</b>
<b>TOTAL</b>	<b>13 140</b>	<b>100.0%</b>	<b>10.1%</b>



### REPARTITION DE LA DEMANDE D'EMPLOI PAR PUBLICS (Catégorie A)



#### Evolution annuelle

CU Le Mans Métropole	8.4%	14.6%	8.6%	32.1%	22.5%	1.0%	12.6%	9.4%
Dépt 72	5.8%	12.7%	7.0%	25.2%	18.9%	1.3%	11.8%	7.5%

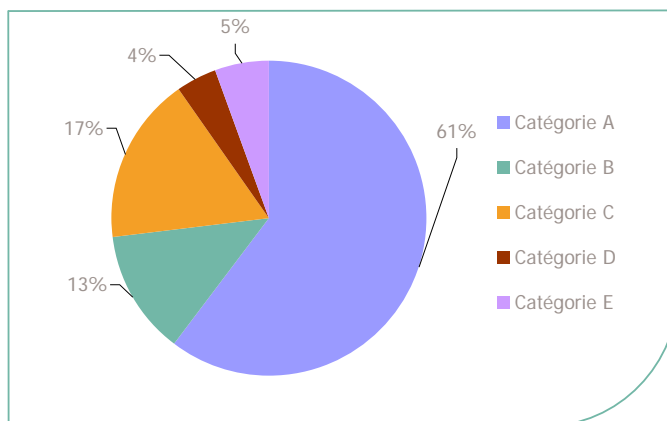
# La Demande d'emploi 30 septembre 2013 (Données brutes)

## LE MARCHE DU TRAVAIL

CU Le Mans Métropole

### LES CATEGORIES DE DEMANDEURS D'EMPLOI

	DEFM septembre 2013	Poids	Evolution annuelle
Catégorie A	13 140	60.2%	10.1%
Catégorie B	2 815	12.9%	9.0%
Catégorie C	3 715	17.0%	8.2%
Catégorie D	947	4.3%	2.5%
Catégorie E	1 199	5.5%	5.0%
<b>TOTAL</b>	<b>21 816</b>	<b>100.0%</b>	<b>9.0%</b>



### LES 15 METIERS LES PLUS RECHERCHES PAR LES DE (Catégorie A)

	Hommes	Femmes	Total	Poids (métier / total des métiers)
K2204 Nettoyage de locaux	168	429	597	4.5%
K1304 Services domestiques	7	561	568	4.3%
K1303 Assistance auprès d'enfants	NC	NC	429	3.3%
D1214 Vente en habillement et accessoires de la personne	56	339	395	3.0%
N1103 Magasinage et préparation de commandes	329	50	379	2.9%
D1507 Mise en rayon libre-service	156	182	338	2.6%
D1408 Téléconseil et télévente	75	201	276	2.1%
K1302 Assistance auprès d'adultes	13	262	275	2.1%
A1203 Entretien des espaces verts	228	14	242	1.8%
F1606 Peinture en bâtiment	222	20	242	1.8%
G1603 Personnel polyvalent en restauration	72	168	240	1.8%
D1505 Personnel de caisse	20	219	239	1.8%
M1607 Secrétariat	9	228	237	1.8%
N1105 Manutention manuelle de charges	213	8	221	1.7%
M1602 Opérations administratives	49	163	212	1.6%

NC : données non communiquées en raison du secret statistique (< à 5)

### DEMANDES D'EMPLOI ENTREES ET SORTIES (Catégorie A)

	Demandes enregistrées			Demandes sorties			
	Cumul 12 mois	Evol. Ann.	Cum.	Cumul 12 mois	Evol. Ann.	Cum.	
<b>dont :</b>	<b>24 438</b>	<b>-3.1%</b>		<b>22 335</b>	<b>-1.0%</b>		<b>dont :</b>
licenciements économiques	234	-25.7%		10 313	6.9%		absences au contrôle
autres licenciements	1 627	0.9%		3 522	-4.4%		reprises emploi signalées
démissions	533	-12.5%		1 812	-4.8%		entrées en stage formation
fins de CDD	4 982	-2.2%		1 540	-3.8%		arrêts de recherche
fins de mission d'intérim	1 309	-10.2%		2 593	-25.2%		radiations administratives
premières entrées	1 554	19.4%		2 555	13.3%		autres cas
reprises d'activité	1 333	-2.9%					
autres cas	12 866	-4.2%					

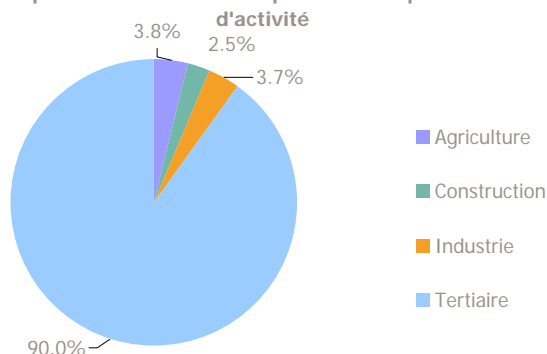
Source : Pôle emploi - Persee

## LES CHIFFRES CLES

	Nombre	Evolution annuelle	Cumul 12 mois	Evolution annuelle cumulée
OEE Cu Le Mans Métropole	<b>843</b>	<b>-30.3%</b> ↘	<b>11 725</b>	<b>-10.5%</b> ↘
OEE Dépt 72	<b>1 644</b>	<b>-21.6%</b> ↘	<b>20 922</b>	<b>-11.7%</b> ↘
OEE Pays de la Loire	<b>13 159</b>	<b>-5.8%</b> ↘	<b>153 120</b>	<b>-14.3%</b> ↘
Poids de la CC dans le dépt	<b>51.3%</b>		<b>56.0%</b>	

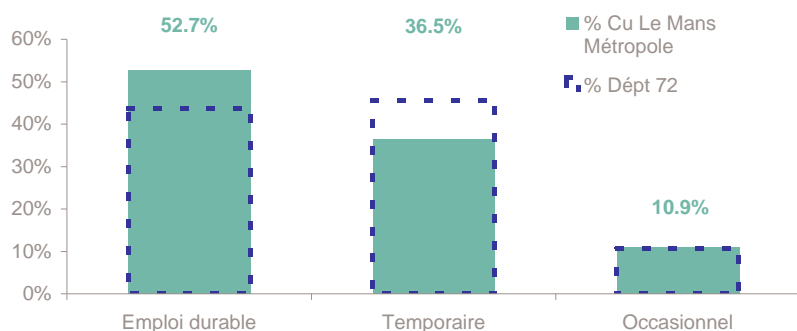
## REPARTITION DE L'OFFRE D'EMPLOI PAR SECTEUR D'ACTIVITE

Répartition de l'offre d'emploi cumulée par secteur d'activité



OEE	septembre 2013	Cumul 12 mois	Evol. Annuelle Cumulée
Agriculture		449	-9.3%
Construction	37	289	-22.5%
Industrie	35	437	-21.4%
Tertiaire	771	10 550	-9.6%
<b>TOTAL</b>	<b>843</b>	<b>11 725</b>	<b>-10.5%</b>

## REPARTITION DE L'OFFRE D'EMPLOI PAR TYPE D'OFFRE



Evolution annuelle cumulée - septembre 2013

OEE	Cu Le Mans Métropole	Dépt 72
Durable	11.2%	2.9%
Temporaire	-8.9%	-41.1%
Occasionnel	-55.3%	-13.3%

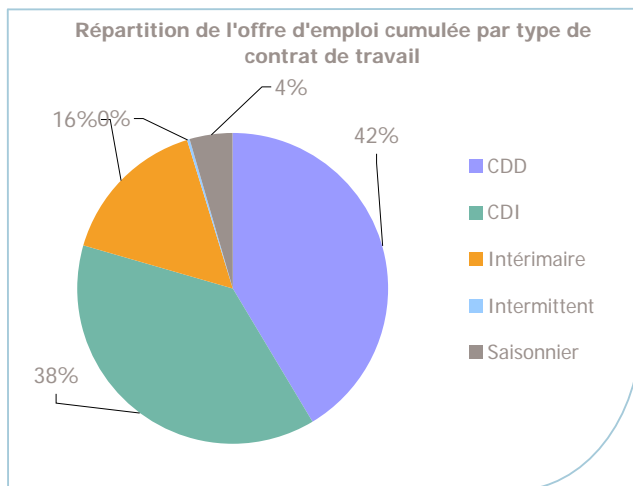
Source : Pôle emploi - Persee

**Emploi durable** : Offres d'emploi enregistrées à Pôle emploi, correspondants à des contrats d'une durée supérieure à 6 mois.

**Emploi temporaire** : Offres d'emploi enregistrées à Pôle emploi, correspondants à des contrats d'une durée comprise entre 1 et 6 mois.

**Emploi occasionnel** : Offres d'emploi enregistrées à Pôle emploi, correspondants à des contrats d'une durée inférieure à un mois.

## REPARTITION DE L'OFFRE D'EMPLOI PAR TYPE DE CONTRAT DE TRAVAIL



	septembre 2013	Cumul 12 mois	Evol. Annuelle Cumulée
CDD	517	4 842	-32.5%
CDI	213	4 459	15.0%
Intérimaire	111	1 884	-2.0%
Intermittent		15	-6.3%
Saisonnier	2	525	364.6%
<b>TOTAL</b>	<b>843</b>	<b>11 725</b>	<b>-10.5%</b>

## LES 15 METIERS LES PLUS RECHERCHES PAR LES EMPLOYEURS

Offres d'Emploi Enregistrées	De octobre 2012 à septembre 2013	Poids (métier / total des métiers)
K1303 Assistance auprès d'enfants	1 889	16.1%
A1402 Aide agricole de production légumière ou végétale	454	3.9%
K2204 Nettoyage de locaux	347	3.0%
D1408 Téléconseil et télévente	327	2.8%
K1302 Assistance auprès d'adultes	324	2.8%
K1304 Services domestiques	254	2.2%
G1803 Service en restauration	239	2.0%
D1403 Relation commerciale auprès de particuliers	235	2.0%
G1602 Personnel de cuisine	233	2.0%
N4101 Cond. de transport de marchandises sur longue distance	202	1.7%
F1704 Préparation du gros oeuvre et des travaux publics	174	1.5%
A1203 Entretien des espaces verts	167	1.4%
G1603 Personnel polyvalent en restauration	165	1.4%
N1103 Magasinage et préparation de commandes	160	1.4%
D1507 Mise en rayon libre-service	155	1.3%

Source : Pôle emploi - Persee

[www.observatoire-emploi-paysdelaloire.fr](http://www.observatoire-emploi-paysdelaloire.fr)

Le service Statistiques, Etudes et Evaluation est à votre disposition pour tout complément d'information

Contact : statsPDL@pole-emploi.fr

Directeur de publication :  
Gwenaél PROUTEAU  
Directeur de la rédaction :  
Josette BARREAU  
Conception et réalisation :  
Service Statistiques, Etudes et  
Evaluation – Catherine MOULIN,  
Brigitte VIGOUROUX.