



DONNEES REPERES

COMMUNAUTES DE COMMUNES

SITUATION AU 31 DECEMBRE 2014



Libre de diffusion sous réserve de mention de la source « Pôle emploi Pays de la Loire »

LES CHIFFRES CLES

DEFM
Cat A Evolution
annuelle

CC Cœur d'Estuaire	361	11.1%
Dépt 44	66 459	7.7%
Pays de la Loire	179 037	7.4%
Poids de la CC/dpt	0.5%	

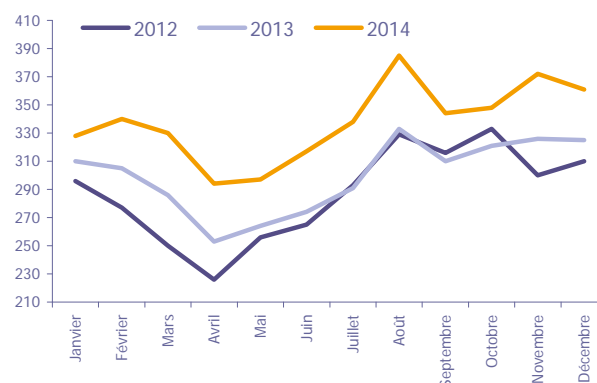
CC Cœur d'Estuaire



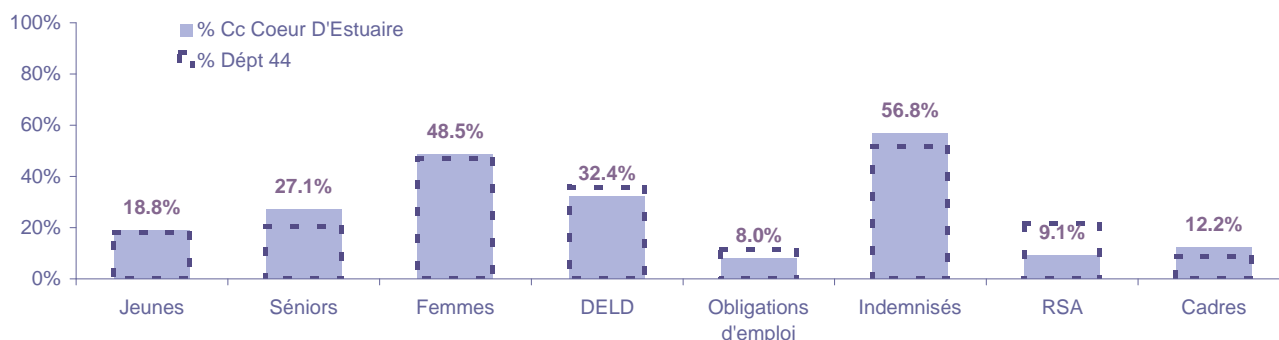
Volume	186	175
Poids	51.5%	48.5%
Evo. annuelle	5.7%	17.4%

EVOLUTION DE LA DEMANDE D'EMPLOI (Catégorie A)

	DEFM Cat A	Poids	Evolution annuelle
Hommes	186	51.5%	5.7%
- 25 ans	39	10.8%	14.7%
25-49 ans	101	28.0%	3.1%
50 ans et +	46	12.7%	4.5%
Femmes	175	48.5%	17.4%
- 25 ans	29	8.0%	7.4%
25-49 ans	94	26.0%	11.9%
50 ans et +	52	14.4%	36.8%
- 25 ans	68	18.8%	11.5%
25-49 ans	195	54.0%	7.1%
50 ans et +	98	27.1%	19.5%
TOTAL	361	100.0%	11.1%



REPARTITION DE LA DEMANDE D'EMPLOI PAR PUBLICS (Catégorie A)



Evolution annuelle

CC Cœur d'Estuaire	11.5%	19.5%	17.4%	24.5%	-6.5%	3.5%	-13.2%	51.7%
Dépt 44	7.6%	11.6%	6.6%	15.5%	10.7%	3.9%	11.0%	11.1%

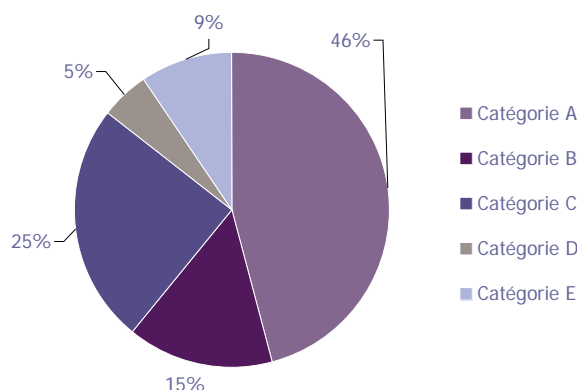
LA DEMANDE D'EMPLOI

31 DECEMBRE 2014 (DONNEES BRUTES)

CC Coeur d'Estuaire

LES CATEGORIES DE DEMANDEURS D'EMPLOI

	DEFM décembre 2014	Poids	Evolution annuelle
Catégorie A	361	45.7%	11.1%
Catégorie B	119	15.1%	5.3%
Catégorie C	196	24.8%	5.4%
Catégorie D	40	5.1%	-25.9%
Catégorie E	74	9.4%	-7.5%
TOTAL	790	100.0%	4.2%



LES 15 METIERS LES PLUS RECHERCHES PAR LES DE (Catégorie A)

	Hommes	Femmes	Total	Poids (métier / total des métiers)
K1303 Assistance auprès d'enfants	NC	NC	20	5.5%
A1203 Entretien des espaces verts	NC	NC	8	2.2%
D1402 Relation commerciale grands comptes et entreprises	NC	NC	8	2.2%
D1214 Vente en habillement et accessoires de la personne	NC	NC	7	1.9%
K2204 Nettoyage de locaux	NC	NC	7	1.9%
M1607 Secrétariat	NC	NC	7	1.9%
D1401 Assistanat commercial	NC	NC	6	1.7%
F1201 Conduite de travaux du BTP	NC	NC	6	1.7%
F1602 Électricité bâtiment	NC	NC	6	1.7%
M1203 Comptabilité	NC	NC	6	1.7%
M1604 Assistanat de direction	NC	NC	6	1.7%
N1103 Magasinage et préparation de commandes	NC	NC	6	1.7%
N1105 Manutention manuelle de charges	NC	NC	6	1.7%
D1507 Mise en rayon libre-service	NC	NC	5	1.4%
E1103 Communication	NC	NC	5	1.4%

NC : données non communiquées en raison du secret statistique (< à 5)

DEMANDES D'EMPLOI ENTREES ET SORTIES (Catégorie A)

	Demandes enregistrées		
	Cumul 12 mois	Evol. Ann.	Cum.
dont :	695	0.1%	
licenciements économiques	11	-8.3%	
autres licenciements	78	-9.3%	
démissions	28	100.0%	
fins de CDD	183	-10.7%	
fins de mission d'intérim	54	38.5%	
premières entrées	33	-2.9%	
reprises d'activité	48	-27.3%	
autres cas	260	13.8%	

	Demandes sorties			
	Cumul 12 mois	Evol. Ann.	Cum.	
dont :	649	5.7%		
absences au contrôle	274	11.8%		
reprises emploi signalées	180	-6.7%		
entrées en stage formation	40	-14.9%		
arrêts de recherche	61	-7.6%		
radiations administratives	48	71.4%		
autres cas	46	31.4%		

LES OFFRES D'EMPLOI

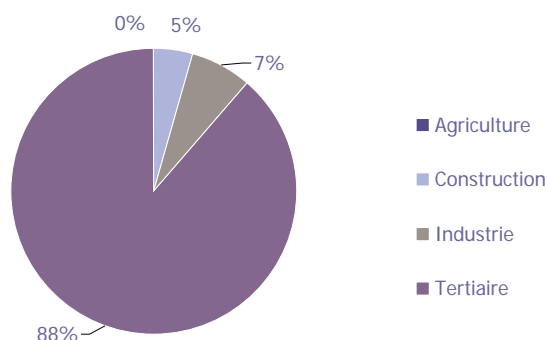
31 DECEMBRE 2014 (DONNEES BRUTES)

CC Coeur d'Estuaire

LES CHIFFRES CLES

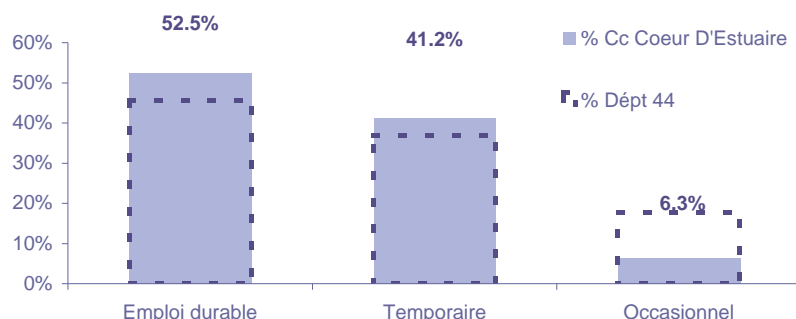
	Nombre	Evolution annuelle	Cumul 12 mois	Evolution annuelle cumulée
OEE Cc Coeur D'Estuaire	11	-38.9% ↘	221	-23.8% ↘
OEE Dépt 44	4 413	-4.5% ↘	69 449	0.8% ↗
OEE Pays de la Loire	9 449	-8.2% ↘	150 018	-2.9% ↘
Poids de la CC dans le dépt	0.2%		0.3%	

REPARTITION DE L'OFFRE D'EMPLOI PAR SECTEUR D'ACTIVITE



OEE	décembre 2014	Cumul 12 mois	Evol. Annuelle Cumulée
Agriculture			
Construction		10	-41.2%
Industrie		15	-48.3%
Tertiaire	11	196	-18.0%
TOTAL	11	221	-23.8%

REPARTITION DE L'OFFRE D'EMPLOI PAR TYPE D'OFFRE



Evolution annuelle cumulée - décembre 2014

OEE	Cc Coeur D'Estuaire	Dépt 44
Durable	-7.9%	2.8%
Temporaire	-29.5%	-11.5%
Occasionnel	-60.0%	5.5%

Source : Pôle emploi - Persee

Emploi durable : Offres d'emploi enregistrées à Pôle emploi, correspondants à des contrats d'une durée supérieure à 6 mois.

Emploi temporaire : Offres d'emploi enregistrées à Pôle emploi, correspondants à des contrats d'une durée comprise entre 1 et 6 mois.

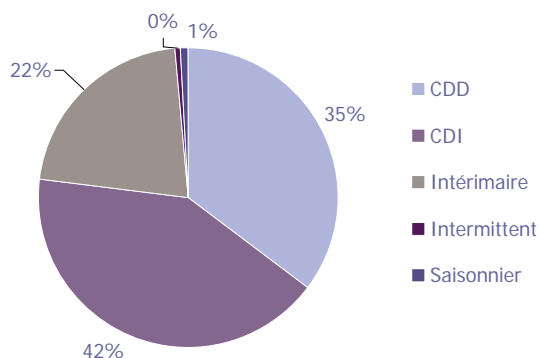
Emploi occasionnel : Offres d'emploi enregistrées à Pôle emploi, correspondants à des contrats d'une durée inférieure à un mois.

LES OFFRES D'EMPLOI

31 DECEMBRE 2014 (DONNEES BRUTES)

CC Coeur d'Estuaire

REPARTITION DE L'OFFRE D'EMPLOI PAR TYPE DE CONTRAT DE TRAVAIL



	décembre 2014	Cumul 12 mois	Evol. Annuelle Cumulée
CDD	1	78	-36.6%
CDI	4	92	-9.8%
Intérimaire	6	48	-26.2%
Intermittent		1	
Saisonnier		2	
TOTAL	11	221	-23.8%

LES 15 METIERS LES PLUS RECHERCHES PAR LES EMPLOYEURS

Offres d'Emploi Enregistrées	De janvier 2014 à décembre 2014	Poids (métier / total des métiers)
J1501 Soins d'hygiène, de confort du patient	22	10.0%
J1301 Personnel polyvalent des services hospitaliers	13	5.9%
K1302 Assistance auprès d'adultes	11	5.0%
I1606 Réparation de carrosserie	10	4.5%
G1204 Éducation en activités sportives	8	3.6%
K1304 Services domestiques	7	3.2%
N1103 Magasinage et préparation de commandes	6	2.7%
G1203 Animation de loisirs auprès d'enfants ou d'adolescents	5	2.3%
H2902 Chaudronnerie - tôlerie	5	2.3%
G1401 Assistance de direction d'hôtel-restaurant	4	1.8%
G1602 Personnel de cuisine	4	1.8%
H3101 Cond. d'équipement de fab. de papier ou de carton	4	1.8%
J1305 Conduite de véhicules sanitaires	4	1.8%
J1506 Soins infirmiers généralistes	4	1.8%
K2104 Éducation et surveillance au sein d'étab. d'enseig.	4	1.8%

Source : Pôle emploi - Persee

Directeur de publication ad-intérim :

Jean-Luc RECHER

Directeur de la rédaction :

Josette BARREAU

Conception et réalisation :

Service Statistiques, Etudes et Evaluation

Catherine MOULIN, Brigitte VIGOUROUX.

Contact : statsPDL@pole-emploi.fr

www.observatoire-emploi-paysdelaloire.fr