



# Le Marché du Travail : Synthèse

## Bassin de MAYENNE

Situation au 30/06/2013

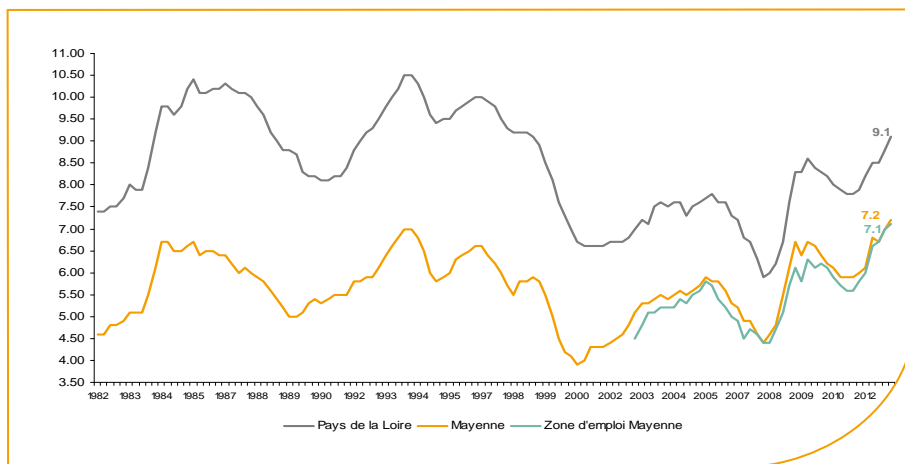


Document semestriel

Libre de diffusion sous réserve de mention de la source « Pôle emploi Pays de la Loire »

### Le taux de chômage

Au premier trimestre 2013, avec **7,1%** de la population active, le taux de chômage de la zone d'emploi de Mayenne affiche un taux inférieur à celui enregistré au niveau départemental (**7,3%**) et régional (**9,1%**). En un an, le taux de chômage a progressé de **1,1 point**, soit une situation identique à celle du département mais moins favorable à celle de la région (**+0,9 point**).



Source : INSEE

### Faits marquants :

L'évolution annuelle du nombre de demandeurs d'emploi de catégorie A est de **+23,1%** à fin juin 2013.

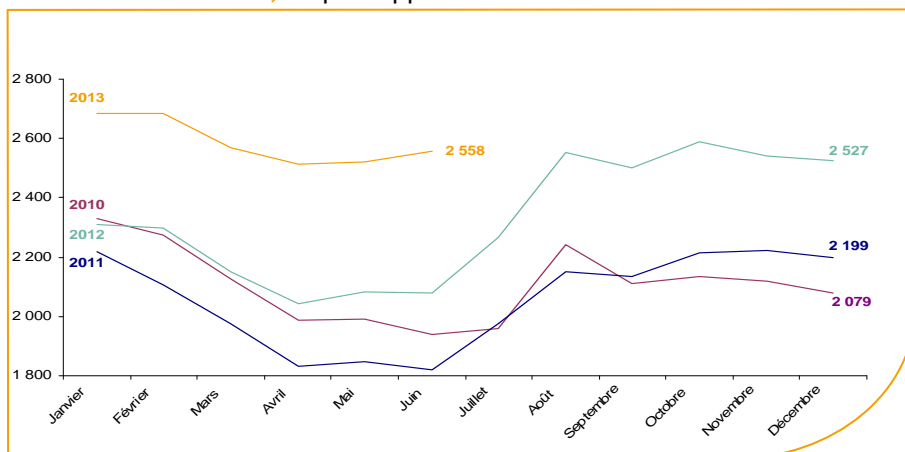
Les demandeurs d'emploi de 50 ans et plus, qui représentent **22,2%** des demandeurs d'emploi, sont plus affectés par cette situation (**+26,8%** de progression annuelle).

**4 232** demandeurs d'emploi (catégories A, B et C) sont comptabilisés à fin juin sur le bassin de Mayenne, soit **25,2%** du département.

Au cours des douze derniers mois, Pôle emploi a recueilli **1 689** offres d'emploi soit une baisse de **19,1%** en évolution annuelle.

### Evolution de la demande d'emploi fin de mois de catégorie A (DEFM)

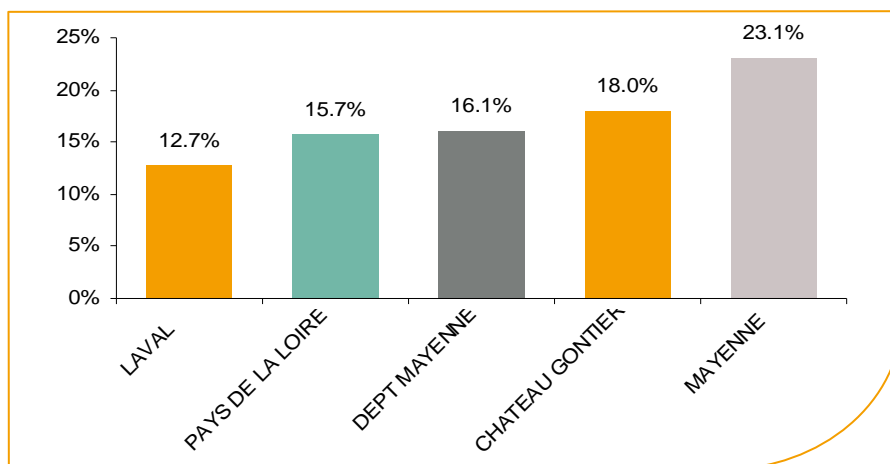
La demande d'emploi de catégorie A sur le bassin de Mayenne affiche une valeur de **2 558** personnes à fin juin 2013. Elle est en hausse de **1,5%** par rapport à mai 2013.



Source : Pôle Emploi Persee

## La demande d'emploi en fin de mois (DEFM)

Fin juin 2013, le nombre de demandeurs d'emploi de catégorie A s'établit à **2 558** personnes, soit une évolution annuelle de **+23,1%** comparativement à juin 2012. Cette évolution est nettement moins favorable que celle affichée par le département de la Mayenne (**+16,1%**) et que celle affichée par la région Pays de la Loire (**+15,7%**).

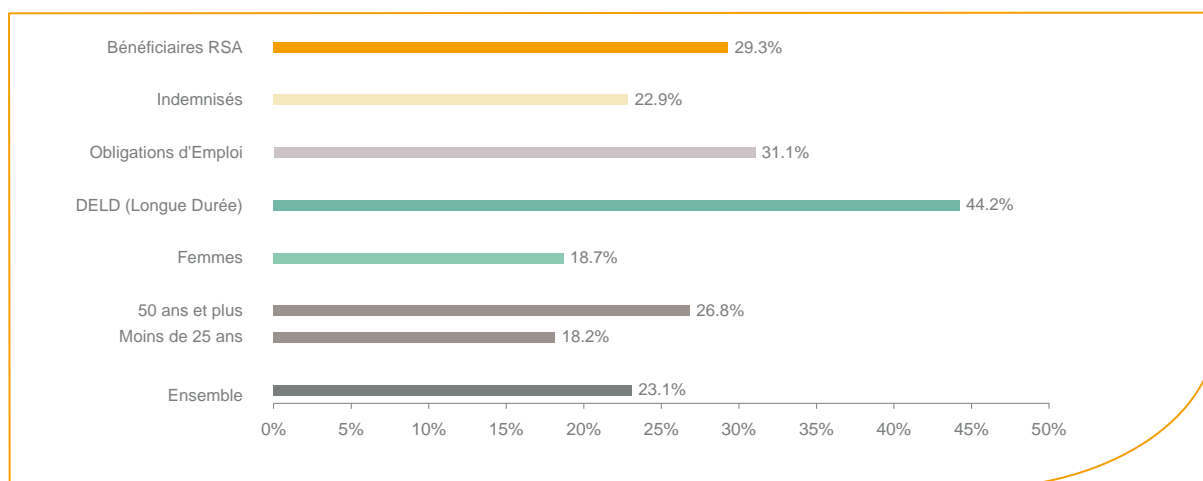


Source : Pôle Emploi Persee

Le bassin d'emploi de Mayenne affiche le taux d'évolution le plus élevé de la demande d'emploi dans le département de la Mayenne.

En ajoutant à la catégorie A, les demandeurs d'emploi recensés en catégorie B (**585**) et ceux en catégorie C (**1 089**), le nombre de demandeurs d'emploi se chiffre sur le territoire du bassin d'emploi de Mayenne à **4 232**, soit une progression de **525** personnes par rapport à juin 2012 (**+14,2%**).

## Evolution de la DEFM de catégorie A par population



Source : Pôle Emploi Persee

Bien que l'évolution moyenne de la demande d'emploi de catégorie A s'établit à **+23,1%** en juin 2013, certaines catégories de population apparaissent plus fragilisées. C'est le cas des demandeurs d'emploi de 50 ans et plus, des demandeurs en obligations d'emploi et des demandeurs de longue durée. En un an, ces volumes de demandeurs d'emploi ont progressé respectivement de **+26,8%**, **+31,1%** et, **+44,2%**. Tous les publics sont désormais fortement touchés.

## Les 15 métiers les plus recherchés par les demandeurs d'emploi

DEFM catégorie A	juin 2013	Poids (métier / total des métiers)	Evolution annuelle
H3302 Opérations manuelles d'assemblage, tri ou emballage	214	8.4%	28.1%
J1301 Personnel polyvalent des services hospitaliers	117	4.6%	39.3%
K2204 Nettoyage de locaux	105	4.1%	20.7%
K1303 Assistance auprès d'enfants	99	3.9%	23.8%
K1304 Services domestiques	90	3.5%	7.1%
N1103 Magasinage et préparation de commandes	63	2.5%	26.0%
A1203 Entretien des espaces verts	57	2.2%	-12.3%
D1507 Mise en rayon libre-service	53	2.1%	35.9%
M1607 Secrétariat	47	1.8%	17.5%
D1214 Vente en habillement et accessoires de la personne	46	1.8%	31.4%
N1105 Manutention manuelle de charges	41	1.6%	17.1%
G1602 Personnel de cuisine	39	1.5%	77.3%
N4105 Conduite et livraison par tournées sur courte distance	39	1.5%	14.7%
F1606 Peinture en bâtiment	39	1.5%	34.5%
G1803 Service en restauration	37	1.4%	68.2%

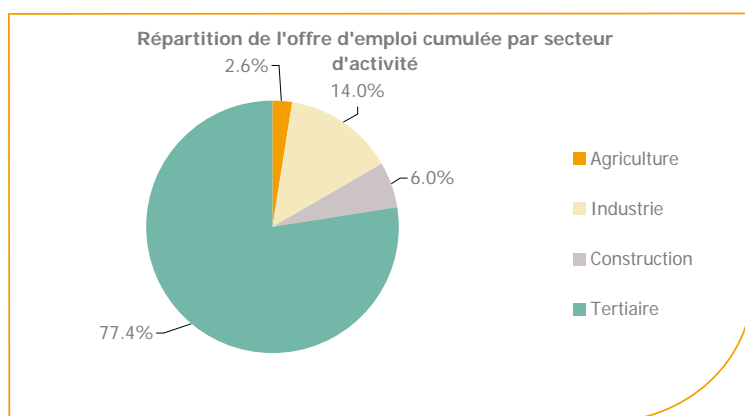
Source : Pôle Emploi Persee

A fin juin 2013, les métiers les plus recherchés par les demandeurs d'emploi se trouvent essentiellement dans ces trois secteurs :

- « Services à la personne et à la collectivité » avec les métiers « Nettoyage de locaux » (**105** demandeurs, **+20,7%**), « Assistance auprès d'enfants » (**99** demandeurs, **+23,8%**) et « Services domestiques » (**90** demandeurs, **+7,1%**) ;
- « Industrie » avec le métier « Opérations manuelles d'assemblage, tri ou emballage » (**214** demandeurs, **+28,1%**) ;
- « Transport et logistique » avec les métiers « Magasinage et préparation de commandes » (**63** demandeurs, **+26%**), « Manutention manuelle de chages » (**41** demandeurs, **+17,1%**) et « Conduite et livraison par tournées sur courte distance » (**39** demandeurs, **+14,7%**).

## Les offres d'emploi enregistrées (OEE) par secteur d'activité et par contrat de travail

### REPARTITION DE L'OFFRE D'EMPLOI PAR SECTEUR D'ACTIVITE



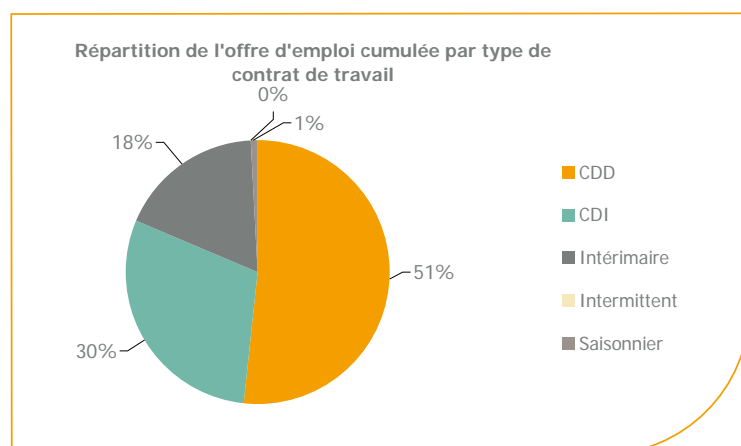
Secteurs	Cumul 12 mois	Evol. Annuelle Cumulée
Agriculture	44	41.9%
Industrie	236	-27.6%
Construction	102	-29.7%
Tertiaire	1 307	-17.5%
<b>TOTAL</b>	<b>1 689</b>	<b>-19.1%</b>

Source : Pôle Emploi Persee

Sur un an, de juillet 2012 à juin 2013, Pôle emploi a recueilli **1 689** offres d'emploi sur le territoire du bassin de Mayenne, soit **19,1%** de moins qu'au cours des douze mois précédents. **77,4%** de ces offres sont issues du tertiaire (**1 307** offres) et **14%** viennent de l'industrie. La construction représente **6%** des offres et affiche une nette baisse en évolution annuelle (**-29,7%**). L'agriculture représente seulement **2,6%**.

A noter : les offres d'emploi intérimaire sont concentrées dans le tertiaire.

## REPARTITION DE L'OFFRE D'EMPLOI PAR TYPE DE CONTRAT DE TRAVAIL



Contrats	Cumul 12 mois	Evol. Annuelle Cumulée
CDD	872	-17.0%
CDI	502	-18.9%
Intérimaire	301	-25.7%
Intermittent	1	
Saisonnier	13	-7.1%
<b>TOTAL</b>	<b>1 689</b>	<b>-19.1%</b>

Source : Pôle Emploi Persee

Au regard des types de contrat de travail, les offres d'emploi intérimaire, les offres d'emploi de type contrat à durée indéterminée et les offres d'emploi de type contrat à durée déterminée enregistrent respectivement un net recul en évolution annuelle (-25,7%, -18,9% et -17%). Les offres d'emploi de type contrat à durée déterminée représentent la plus importante part des offres avec 51%.

### Les 15 métiers les plus recherchés par les employeurs

Offres d'Emploi Enregistrées	De juillet 2012 à juin 2013	Poids (métier / total des métiers)	Evolution annuelle cumulée
M1606 Saisie de données	62	3.7%	93.8%
N4101 Conduite de transport de marchandises sur longue distance	62	3.7%	3.3%
A1203 Entretien des espaces verts	49	2.9%	14.0%
K2204 Nettoyage de locaux	47	2.8%	20.5%
N4105 Conduite et livraison par tournées sur courte distance	40	2.4%	37.9%
K1303 Assistance auprès d'enfants	36	2.1%	2.9%
G1602 Personnel de cuisine	32	1.9%	-36.0%
J1301 Personnel polyvalent des services hospitaliers	29	1.7%	-27.5%
A1201 Bûcheronnage et élagage	28	1.7%	47.4%
G1803 Service en restauration	28	1.7%	-39.1%
H3302 Opérations manuelles d'assemblage, tri ou emballage	28	1.7%	-9.7%
D1214 Vente en habillement et accessoires de la personne	27	1.6%	50.0%
I1604 Mécanique automobile	27	1.6%	-15.6%
J1501 Soins d'hygiène, de confort du patient	27	1.6%	-18.2%
N1103 Magasinage et préparation de commandes	27	1.6%	-71.0%

Source : Pôle Emploi Persee

En cumul sur douze mois, les métiers les plus recherchés par les employeurs se trouvent en grande majorité dans ces trois secteurs :

- « Transport et Logistique » avec les métiers « Conduite de transport de marchandises sur longue distance » (62 offres), « Conduite et livraison par tournées sur courte distance » (40 offres) et « Magasinage et préparation de commandes » (27 offres) ;
- « Services à la personne et à la collectivité » avec les métiers « Nettoyage de locaux » (47 offres) et « Assistance auprès d'enfants » (36 offres) ;
- « Hôtellerie-restauration, tourisme, loisirs et animation » avec les métiers « Personnel de cuisine » (32 offres) et « Service en restauration » (28 offres).

[www.observatoire-emploi-paysdelaloire.fr](http://www.observatoire-emploi-paysdelaloire.fr)

Le service Statistiques, Etudes et Evaluation est à votre disposition pour tout complément d'information  
Contact : Statspdl@pole-emploi.fr

Directeur de publication :  
Gwenaël PROUTEAU  
Directeur de la rédaction :  
Josette BARREAUD  
Conception et réalisation :  
Service Statistiques, Etudes et  
Evaluation – Catherine MOULIN,  
Brigitte VIGOUROUX.