



Le Marché du Travail : Synthèse

MAINE ET LOIRE

Situation au 31/01/2012



Document Mensuel

Libre de diffusion sous réserve de mention de la source « Pôle emploi Pays de la Loire »

Le taux de chômage

Au troisième trimestre 2011, avec **8,2%** de la population active, le taux de chômage du département du Maine et Loire affiche une valeur supérieure à celle enregistrée au niveau régional (**7,9%**) et inférieure par rapport au niveau national (**9,3%**). En un an, le taux de chômage a diminué de **0,2 point** sur le département, soit une diminution inférieure à celle de la région des Pays de la Loire (**-0,4 point**) mais supérieure à celle de la France métropolitaine (**-0,1 point**).

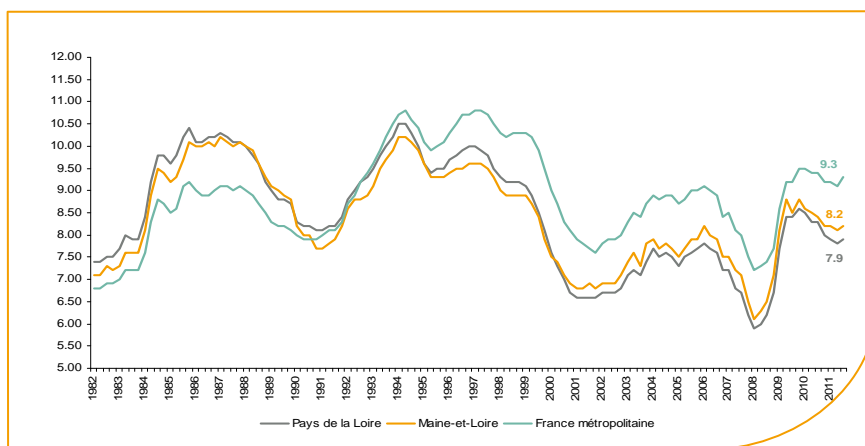
Faits marquants :

L'évolution annuelle du nombre de demandeurs d'emploi de catégorie A est de **+9,4%** à fin janvier 2012.

Les demandeurs d'emploi de 50 ans et plus, qui représentent **21%** des demandeurs d'emploi, sont plus affectés par cette situation (**+15,5%** de progression annuelle).

55 725 demandeurs d'emploi catégories (A, B et C) en données CVS sont comptabilisés à fin janvier sur le département du Maine et Loire, soit **6,5%** de plus qu'en janvier 2011.

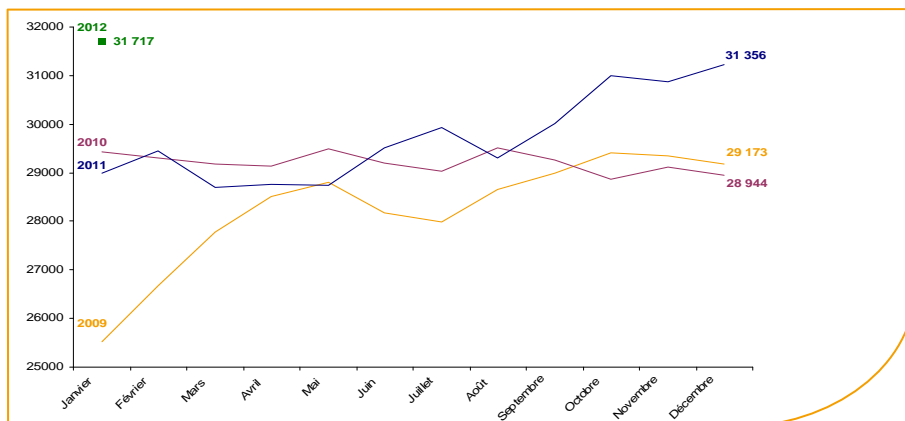
Au cours des douze derniers mois, Pôle emploi a recueilli **39 631** offres d'emploi sur le département soit une hausse de **4,8%** en évolution annuelle.



Source : INSEE

Evolution de la demande d'emploi fin de mois de catégorie A (CVS)

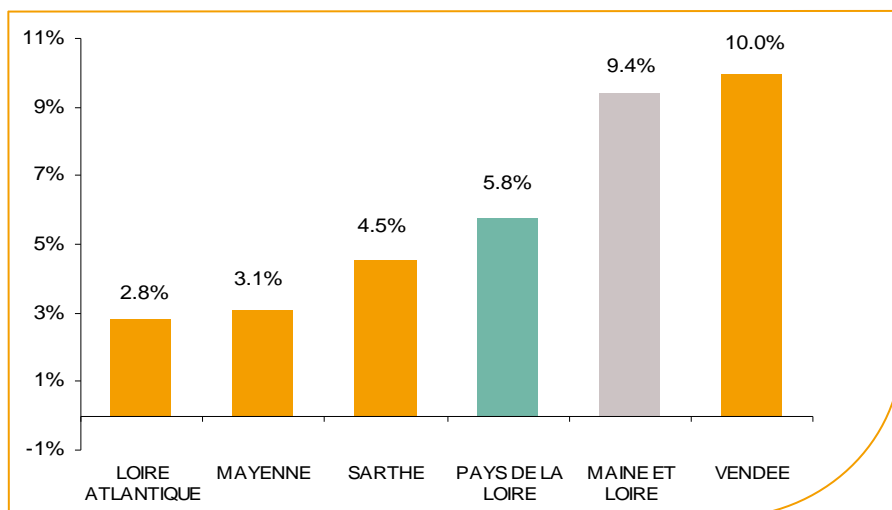
En janvier 2012, sur le département du Maine et Loire, la demande d'emploi de catégorie A se chiffre à **31 717** personnes. Elle est en hausse de **1,6%** par rapport à décembre 2011.



Source : Direccte et Pôle Emploi

La demande d'emploi en fin de mois (CVS)

Fin janvier 2012, le nombre de demandeurs d'emploi de catégorie A affiche une hausse **+9,4%** en évolution annuelle comparativement à janvier 2011. Cette évolution est beaucoup moins favorable que celle affichée par la région des Pays de la Loire **+5,8%**.

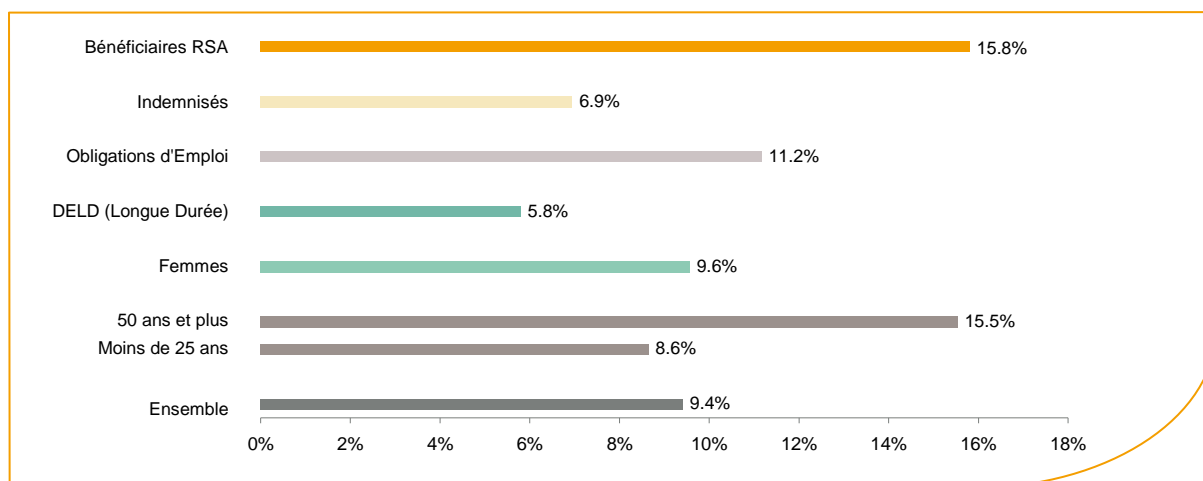


Source : Direccte et Pôle Emploi

Le département du Maine et Loire affiche un des taux d'évolution les plus élevés de la demande d'emploi sur la région des Pays de la Loire après le département de la Vendée.

En ajoutant à la catégorie A, les demandeurs d'emploi recensés en catégorie B et ceux en catégorie C, le nombre de demandeurs d'emploi se chiffre sur le département du Maine et Loire à **55 725** en données CVS, soit une progression de **+6,5%** par rapport à janvier 2011.

Evolution de la DEFM de catégorie A par population



Source : Pôle Emploi Persee

Même si l'évolution annuelle de la demande d'emploi de catégorie A est de **+9,4%** en janvier 2012, certaines catégories de population apparaissent plus fragilisées. C'est le cas des demandeurs d'emploi de 50 ans et plus. En un an, leur volume a progressé de **15,5%**, passant de **6 235** à **7 204** personnes. Les demandeurs d'emploi de longue durée, qui représentent désormais plus de **33%** de la population, ont augmenté de **5,8%**. Tous les publics sont touchés, y compris les moins de 25 ans qui affichent une hausse de **+8,6%**.

Les 15 métiers les plus recherchés par les demandeurs d'emploi

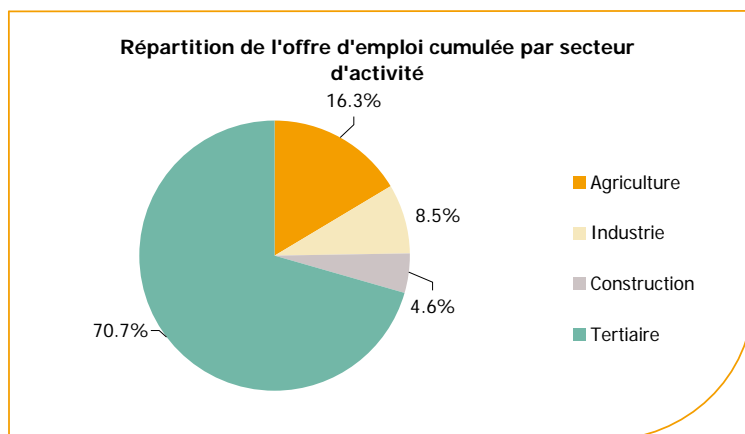
DEFM catégorie A	janvier 2012	Poids (métier / total des métiers)	Evolution annuelle
K2204 Nettoyage de locaux	1 200	3.5%	4.3%
K1303 Assistance auprès d'enfants	1 039	3.0%	5.9%
H3302 Opérations manuelles d'assemblage, tri ou emballage	1 024	3.0%	24.1%
N1103 Magasinage et préparation de commandes	998	2.9%	11.6%
K1304 Services domestiques	983	2.9%	7.7%
D1214 Vente en habillement et accessoires de la personne	772	2.3%	16.8%
N1105 Manutention manuelle de charges	754	2.2%	13.4%
M1607 Secrétariat	729	2.1%	7.2%
J1301 Personnel polyvalent des services hospitaliers	663	1.9%	3.8%
A1414 Horticulture et maraîchage	626	1.8%	4.5%
A1402 Aide agricole de production légumière ou végétale	624	1.8%	-2.7%
A1203 Entretien des espaces verts	595	1.7%	10.8%
A1401 Aide agricole de production fruitière ou viticole	555	1.6%	5.7%
D1507 Mise en rayon libre-service	525	1.5%	22.1%
F1606 Peinture en bâtiment	524	1.5%	2.1%

Source : Pôle Emploi Persee

A fin janvier 2012, les métiers les plus recherchés par les demandeurs d'emploi se trouvent dans le secteur « Services à la personne et à la collectivité » avec les métiers « Nettoyage de locaux » (1 200 demandeurs, +4,3%) et « Assistance auprès d'enfants » (1 039 demandeurs, +5,9%). Ils se trouvent aussi dans le secteur « Agriculture et pêche, espaces naturels et espaces verts, soins aux animaux » pour les métiers « Horticulture et maraîchage » (626 demandeurs, +4,5%), « Aide agricole de production légumière ou végétale » (624 demandeurs, -2,7%) et « Entretien des espaces verts » (595 demandeurs, +10,8%). Vient ensuite le secteur « Transport et logistique » pour les métiers « Magasinage et préparation de commandes » (998 demandeurs, +11,6%) et « Manutention manuelle de charges » (754 demandeurs, +13,4%).

Les offres d'emploi enregistrées (OEE) par secteur d'activité et par contrat de travail

REPARTITION DE L'OFFRE D'EMPLOI PAR SECTEUR D'ACTIVITE



Secteurs	Cumul 12 mois	Evol. Annuelle Cumulée
Agriculture	6 445	-4.1%
Industrie	3 364	16.6%
Construction	1 810	11.4%
Tertiaire	28 012	5.3%
TOTAL	39 631	4.8%

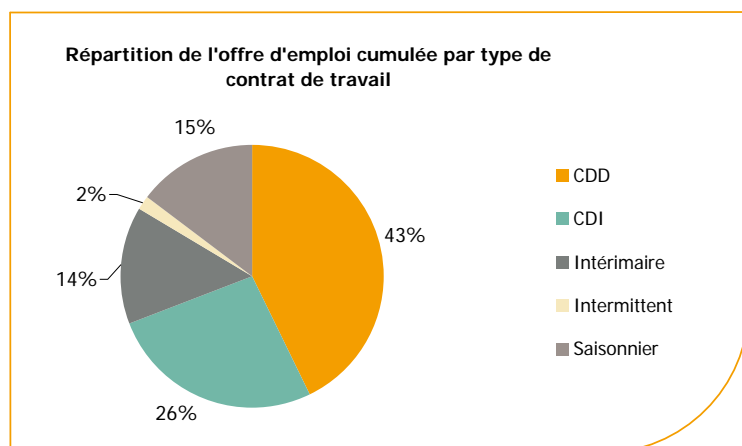
Source : Pôle Emploi Persee

Sur un an, de février 2011 à janvier 2012, Pôle emploi a recueilli **39 631** offres d'emploi sur le département du Maine et Loire soit **4,8%** de plus qu'au cours des douze mois précédents. Près de **71%** de ces offres sont issues du tertiaire (**28 012** offres) et seulement **8,5%** viennent de l'industrie en nette progression (**+16,6%**).

La construction représente **4,6%** des offres et l'agriculture **16,3%**.

A noter : les offres d'emploi intérimaire sont concentrées dans le tertiaire.

REPARTITION DE L'OFFRE D'EMPLOI PAR TYPE DE CONTRAT DE TRAVAIL



Contrats	Cumul 12 mois	Evol. Annuelle Cumulée
CDD	16 990	6.7%
CDI	10 441	6.1%
Intérimaire	5 672	1.6%
Intermittent	693	75.4%
Saisonnier	5 835	-4.1%
TOTAL	39 631	4.8%

Source : Pôle Emploi Persee

Au regard des types de contrat de travail, la hausse est plus prononcée du côté des offres d'emploi de type contrat à durée déterminée avec **+6,7%**. Cette typologie d'offres représente la plus importante part des offres avec **43%**. Les offres d'emploi de type contrat à durée indéterminée enregistrent également une hausse (**+6,1%**) ainsi que les offres d'emploi intérimaire (**+1,6%**). A contrario, les offres d'emploi saisonnier affichent une baisse de **4,1%**.

Les 15 métiers les plus recherchés par les employeurs

Offres d'Emploi Enregistrées	De février 2011 à janvier 2012	Poids (métier / total des métiers)	Evolution annuelle cumulée
A1401 Aide agricole de production fruitière ou viticole	5 605	14.1%	11.2%
G1803 Service en restauration	1 333	3.4%	36.4%
K2204 Nettoyage de locaux	901	2.3%	1.9%
G1602 Personnel de cuisine	857	2.2%	-0.6%
N1103 Magasinage et préparation de commandes	769	1.9%	0.4%
K2107 Enseignement général du second degré	712	1.8%	280.7%
H3302 Opérations manuelles d'assemblage, tri ou emballage	627	1.6%	-6.0%
D1408 Téléconseil et télévente	623	1.6%	44.5%
N4101 Conduite de transport de marchandises sur longue distance	577	1.5%	6.7%
K1304 Services domestiques	571	1.4%	-12.6%
D1401 Assistanat commercial	543	1.4%	37.5%
K1303 Assistance auprès d'enfants	536	1.4%	4.1%
D1501 Animation de vente	508	1.3%	-14.0%
J1501 Soins d'hygiène, de confort du patient	504	1.3%	-3.4%
A1405 Arboriculture et viticulture	497	1.3%	-40.8%

Source : Pôle Emploi Persee

En cumul sur douze mois, les métiers les plus recherchés par les employeurs se trouvent en grande majorité dans ces trois secteurs :

- « Agriculture et pêche, espaces naturels et espaces verts, soins aux animaux » avec les métiers « Aide agricole de production fruitière ou viticole » (**5 605** offres) et « Arboriculture et viticulture » (**497** offres) ;
- « Services à la personne et à la collectivité » avec les métiers « Nettoyage de locaux » (**901** offres), « Enseignement général du second degré » (**712** offres) et « Services domestiques » (**571** offres) ;
- « Hôtellerie-restauration, tourisme, loisirs et animation » avec les métiers « Service en restauration » (**1 333** offres) et « Personnel de cuisine » (**857** offres).

www.observatoire-emploi-paysdelaloire.fr

Le service Statistiques, Etudes et Evaluation est à votre disposition pour tout complément d'information
Contact : StatsPDL@pole-emploi.fr

Directeur de publication :
Gwenaël PROUTEAU
Directeur de la rédaction :
Hervé BONNET
Conception et réalisation :
Service Statistiques, Etudes et
Evaluation – Catherine MOULIN,
Brigitte VIGOUROUX.