



ENQUÊTE BMO 2024

LOIRE-ATLANTIQUE

BASSIN CHÂTEAUBRIANT

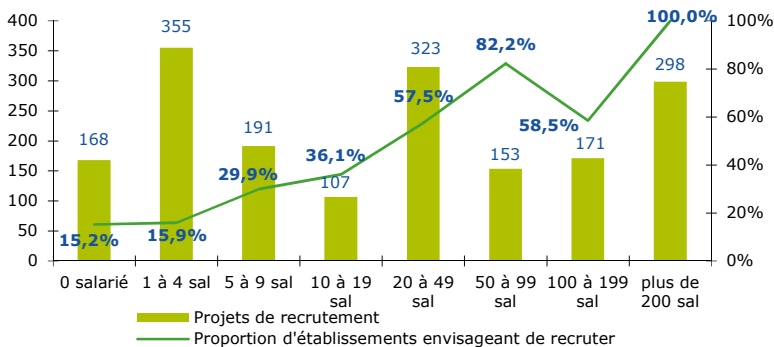
CHIFFRES CLÉS

	CHÂTEAUBRIANT	ÉVOLUTION / 2023	LOIRE-ATLANTIQUE	ÉVOLUTION / 2023
% D'ÉTABLISSEMENTS RECRUTEURS	22,7%	↘	34,4%	↘
PROJETS DE RECRUTEMENT	1 767	↗	70 885	↘
% DIFFICULTÉS DE RECRUTEMENT	63,8%	↘	60,9%	↘
PART DES PROJETS SAISONNIERS	15,3%	↘	26,7%	↗

LES SECTEURS QUI RECRUTENT

GRAPHIQUE 1

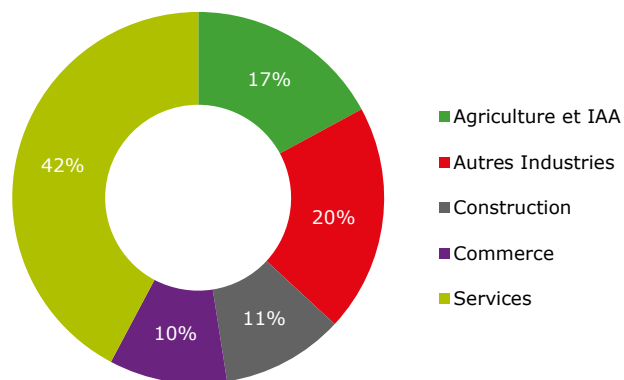
PROJETS DE RECRUTEMENT ET PROPORTION D'ÉTABLISSEMENTS RECRUTEURS PAR TAILLE D'ÉTABLISSEMENT



Suite à une modification dans les chaînes de traitement en 2024, le nombre d'établissements de 0 salarié est plus faible que les années précédentes. Ces changements permettent une meilleure appréciation de la réalité dans la répartition des tailles d'établissements.

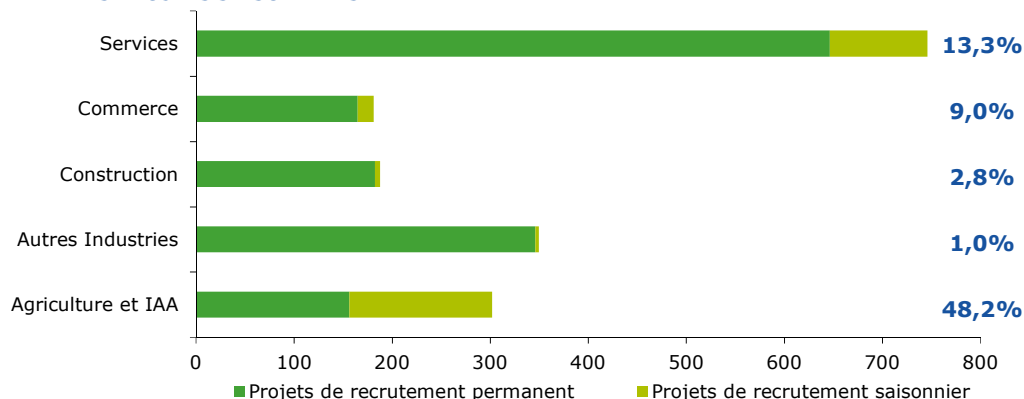
GRAPHIQUE 2

RÉPARTITION DES PROJETS DE RECRUTEMENT PAR SECTEUR D'ACTIVITÉ



GRAPHIQUE 3

PART DES PROJETS SAISONNIERS



ENCADRÉ N° 1

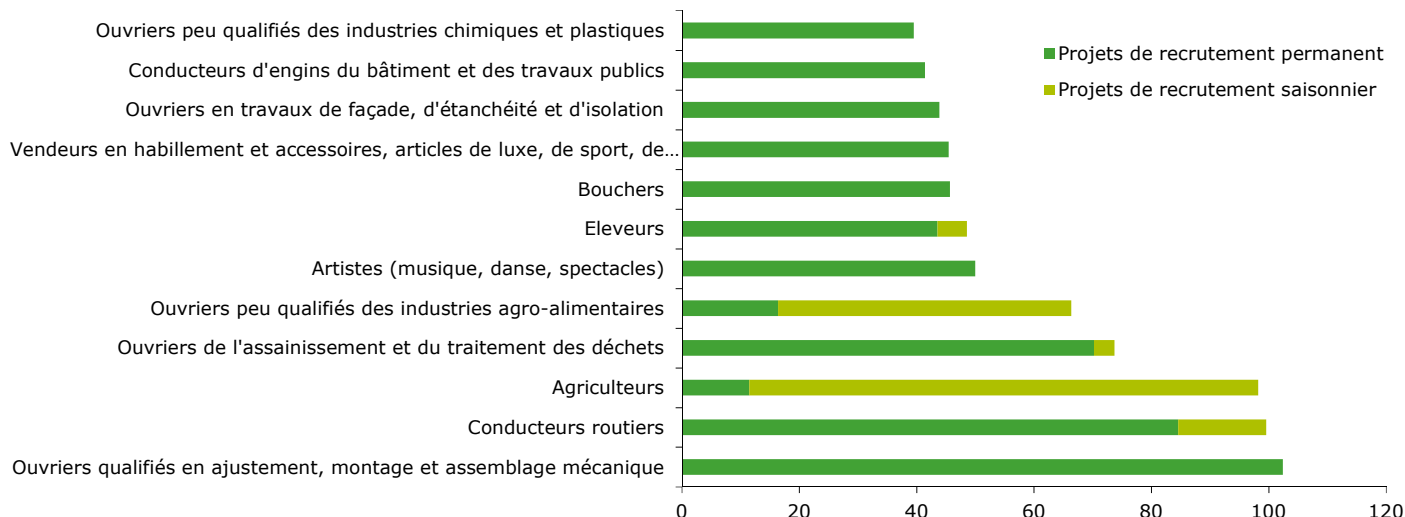
Cette étude résulte d'une enquête par questionnaires auto administrés en octobre, novembre et décembre 2023 auprès de l'ensemble des établissements (secteur privé, agricole, collectivités territoriales, fonction publique hospitalière) du bassin d'emploi.

L'enquête BMO comptabilise les projets de recrutement (créations ou renouvellement de postes) déclarés par les employeurs et non les flux d'emploi, mesurés postérieurement. Autrement dit, l'indicateur traduit les anticipations des entrepreneurs sur leurs perspectives d'embauche pour l'année à venir.

LES MÉTIERS RECHERCHÉS

GRAPHIQUE 4

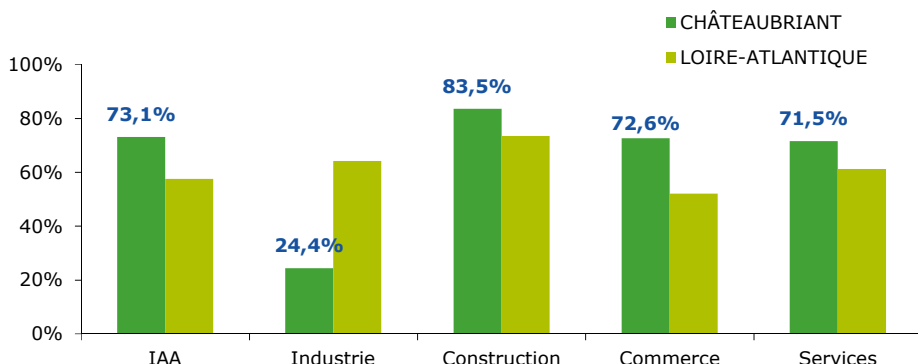
LES 12 MÉTIERS LES PLUS RECHERCHÉS



LES MÉTIERS EN TENSION

GRAPHIQUE 5

PROPORTION DE RECRUTEMENTS JUGÉS DIFFICILES PAR SECTEUR D'ACTIVITÉ



EN SAVOIR PLUS

Rapport national, synthèses régionales, ... retrouvez toutes les informations sur l'enquête Besoins en Main d'Œuvre 2024 sur le site institutionnel de France Travail <https://statistiques.francetravail.org/bmo>.

Toutes les informations régionales sont également sur www.observatoire-emploi-paysdelaloire.fr

Cette publication est la propriété de France Travail Pays de la Loire. Elle est libre de diffusion, sous réserve de mention de la source "France Travail Pays de la Loire".

TABLEAU 1

LISTE DES MÉTIERS* LE PLUS SOUVENT ASSOCIÉS À DES DIFFICULTÉS DE RECRUTEMENT

Métier	Effectifs à recruter	Taux de tension	Part des recrutements saisonniers
Eleveurs	49	100,0%	10,3%
Vendeurs en habillement et accessoires, articles de luxe, de sport, de loisirs et culturels	45	100,0%	0,0%
Ouvriers en travaux de façade, d'étanchéité et d'isolation	44	100,0%	0,0%
Conducteurs d'engins du bâtiment et des travaux publics	41	100,0%	0,0%
Formateurs	33	100,0%	0,0%
Ingénieurs et cadres d'étude, recherche et développement en informatique et télécom	30	100,0%	0,0%
Employés de libre service	27	100,0%	23,0%
Dessinateurs en bâtiment et en travaux publics	20	100,0%	0,0%
Aides à domicile et auxiliaires de vie	20	100,0%	0,0%
Coiffeurs, esthéticiens	19	100,0%	0,0%
Cadres des ressources humaines et du recrutement	19	100,0%	0,0%
Professionnels de l'animation socioculturelle	19	100,0%	0,0%

* Uniquement sur les métiers qui recensent plus de 15 projets de recrutement du territoire

Directeurs de la publication
Martine CHONG-WA NUMERIC - Jean-Marc VIOLEAU

Responsable de la rédaction
Vincent RAGOT

Conception et réalisation
Linda LAUNAY

Contact : statspdl@francetravail.fr

France Travail Pays de la Loire
1 rue de la Cale Crucy
44100 Nantes

WWW.FRANCETRAVAIL.ORG

