



STATISTIQUES ET INDICATEURS

# LA DEMANDE D'EMPLOI DES FEMMES CATÉGORIE A SARTHE - A FIN DÉCEMBRE 2023

DOCUMENT ANNUEL - LIBRE DE DIFFUSION SOUS RESERVE DE MENTION DE LA SOURCE « FRANCE TRAVAIL PAYS DE LA LOIRE »

## LA TYPOLOGIE DE LA DEMANDE D'EMPLOI DES FEMMES



EN SARTHE, LE NOMBRE DE DEMANDEURS D'EMPLOI FEMMES EN CATÉGORIE A S'ÉTABLIT A

**10 742**

À FIN DÉCEMBRE 2023, SOIT

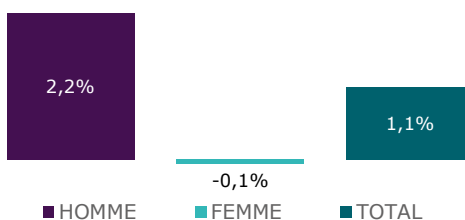
**49%**

DE LA DEFM TOTALE CATÉGORIE A

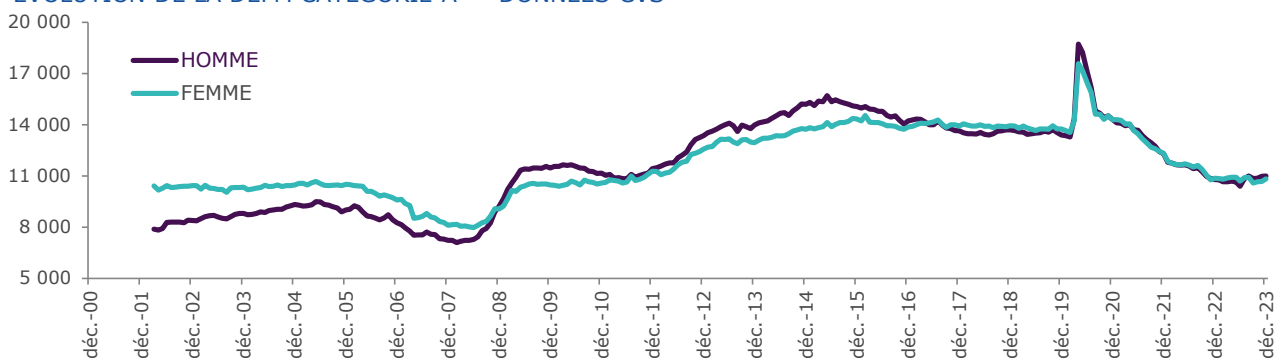
En Sarthe, **10 742** demandeurs d'emploi (catégorie A) sont des femmes à fin décembre 2023. Elles représentent **49%** de l'ensemble de la demande d'emploi.

Sur un an, leur nombre a légèrement diminué de **-0,1%**, en opposition à celui de la demande d'emploi masculine, qui affiche une progression annuelle de **+2,2%**.

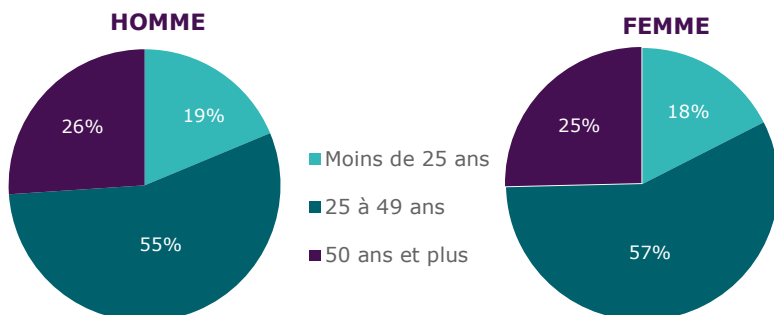
GRAPHIQUE 1  
ÉVOLUTION ANNUELLE DE LA DEFM CATÉGORIE A



GRAPHIQUE 2  
ÉVOLUTION DE LA DEFM CATÉGORIE A - DONNÉES CVS



GRAPHIQUE 3  
REPARTITION DE LA DEFM CAT. A PAR TRANCHE D'ÂGE

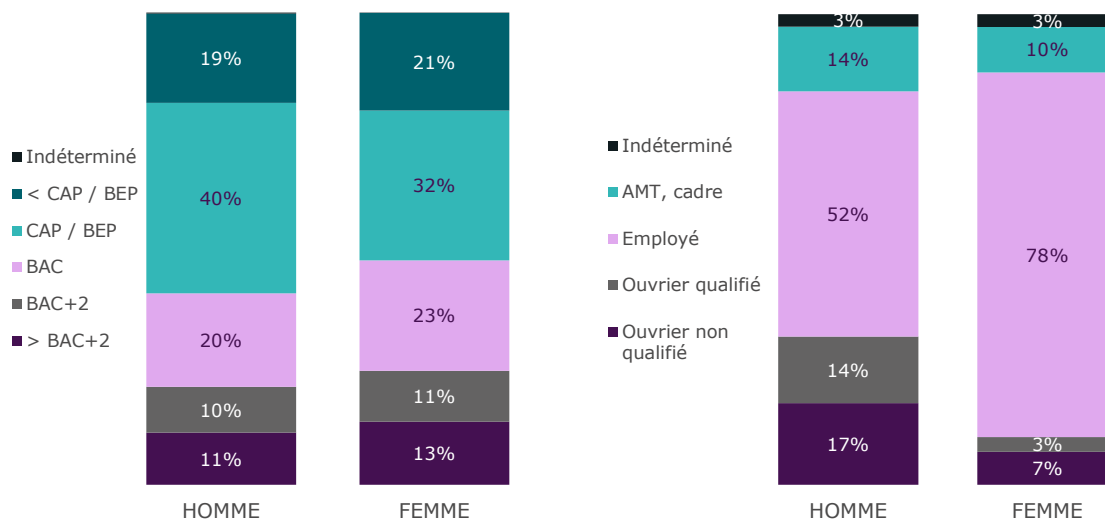


L'évolution sur 20 ans montre qu'à partir de 2009, la demande d'emploi s'est équilibrée entre femmes et hommes. La situation s'est nettement améliorée depuis la sortie de la crise sanitaire et une période de stabilisation semble s'amorcer.

La répartition par tranche d'âge se révèle quasi identique entre les deux sexes. La demande d'emploi féminine s'avère très légèrement moins âgée que celle masculine, avec **25%** contre **26%** pour les 50 ans et plus.

# LA TYPOLOGIE DE LA DEMANDE D'EMPLOI

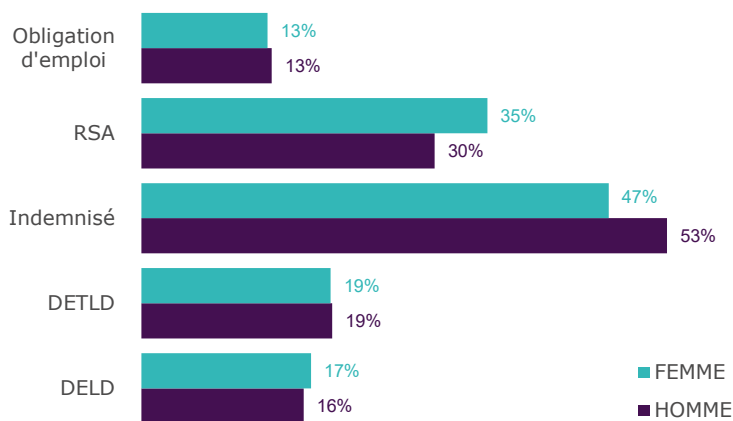
GRAPHIQUE 4  
REPARTITION DE LA DEFM CAT. A PAR NIVEAU DE FORMATION ET QUALIFICATION



Les femmes inscrites à France Travail sont plus diplômées que les hommes : **47%** de la demande d'emploi féminine a un niveau de formation au moins équivalent au BAC, contre **41%** pour celle masculine. A l'inverse, la représentativité des formations CAP / BEP est plus faible chez les femmes : **32%** contre **40%** pour les hommes.

En termes de qualification, la répartition des catégories socio-professionnelles est très différente selon le sexe. Plus des **trois quarts des femmes** sont employées (**la moitié** pour les hommes) et **10%** d'entre elles occupent des postes d'ouvrières contre **31%** chez les hommes. Les qualifications d'agent de maîtrise, technicien ou cadre sont moins présentes dans la demande d'emploi féminine : **10%** contre **14%** pour les hommes.

GRAPHIQUE 5  
REPARTITION DE LA DEFM CAT. A PAR TYPOLOGIE



Les différentes typologies montrent quelques variations selon le sexe du demandeur d'emploi.

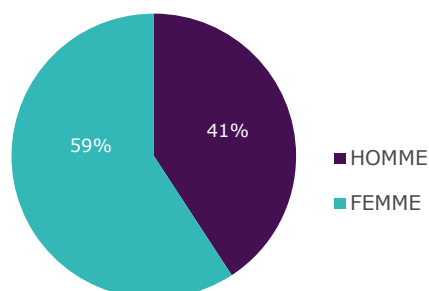
- **17%** des femmes sont inscrites depuis au moins un an et **19%** depuis deux ans minimum.
- **47%** d'entre elles sont indemnisées au titre de l'Assurance chômage ou d'allocations Etat.
- **35%** de la demande d'emploi féminine est au RSA.
- **13%** d'entre elles bénéficient de l'obligation d'emploi.

La demande d'emploi en contrat aidé concerne **90** femmes à fin décembre 2023.

La particularité réside dans le fait que les femmes représentent **près de 60%** de la demande d'emploi en contrat aidé sur le département.



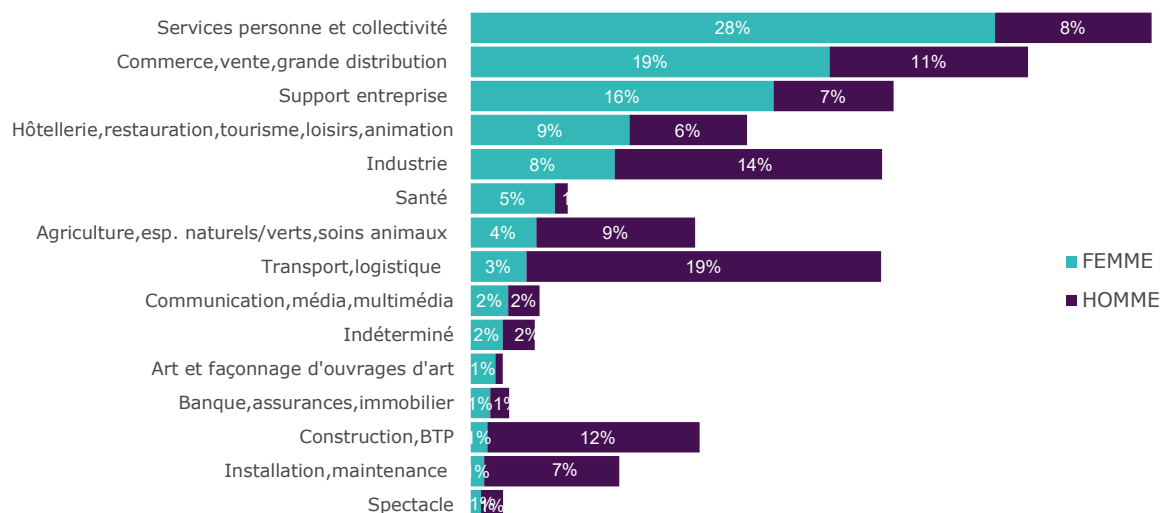
GRAPHIQUE 6  
REPARTITION DE LA DEFM CAT. E  
CONTRAT AIDE PAR SEXE



# LES METIERS RECHERCHES

## GRAPHIQUE 7

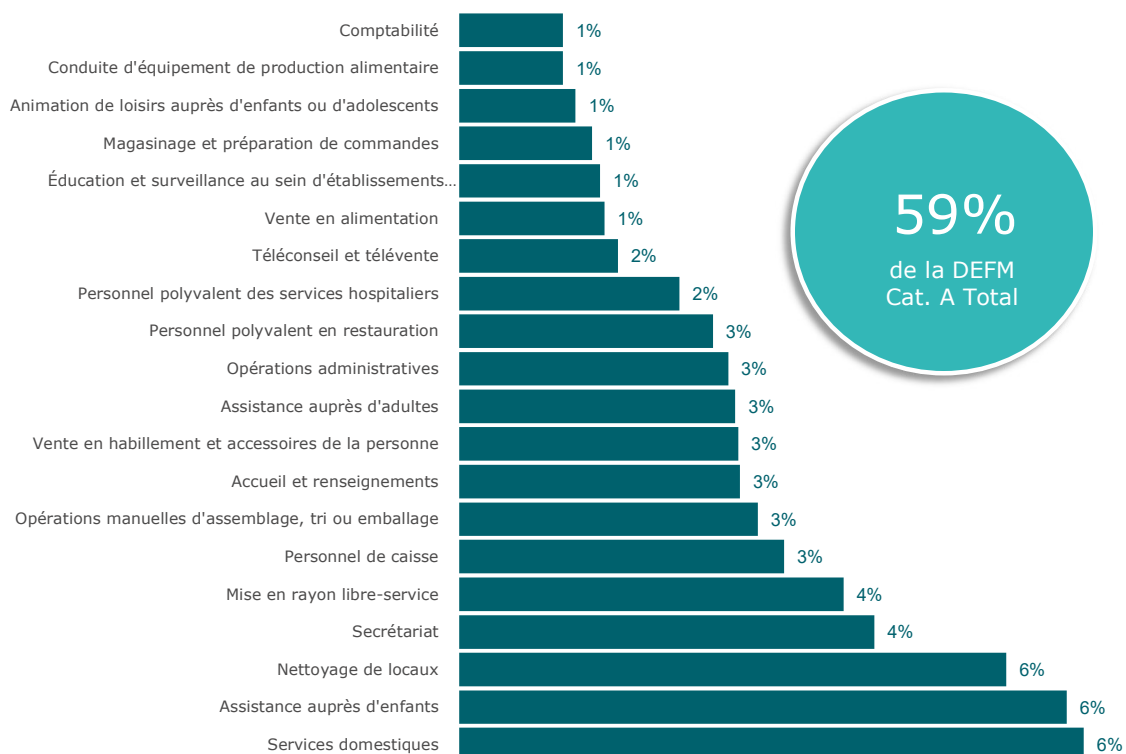
REPARTITION DES DOMAINES PROFESSIONNELS RECHERCHES PAR LES DEMANDEURS D'EMPLOI - CAT. A



Près des **trois quart** de la demande d'emploi féminine recherche un poste dans 4 domaines professionnels : les services à la personne et à la collectivité (**28%**), le commerce, vente et grande distribution (**19%**), le support à l'entreprise (**16%**) et l'hôtellerie, restauration, tourisme, loisirs, animation (**9%**).

## GRAPHIQUE 8

LES 20 PREMIERS METIERS RECHERCHES PAR LES FEMMES - CAT. A



**59%** de la demande d'emploi féminine est concentrée sur 20 métiers.

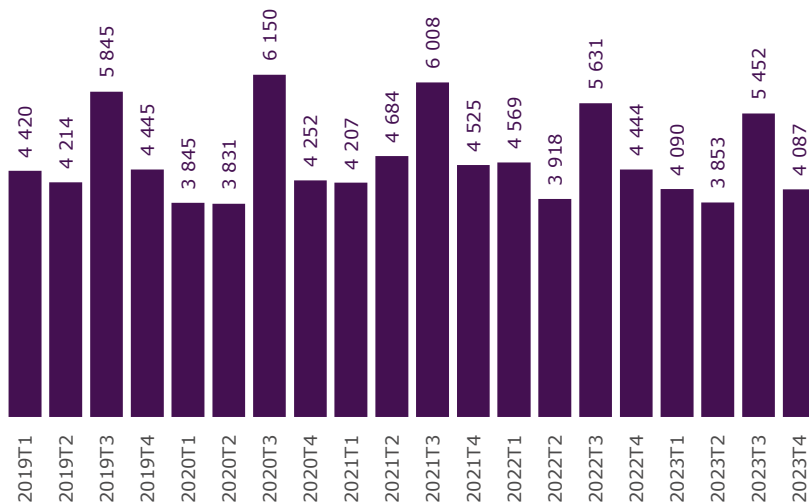
Les métiers liés aux services domestiques sont les plus recherchés (**6%** des DEFM Femmes). Ils sont suivis par l'assistance auprès d'enfants (**6%**), le nettoyage de locaux (**6%**), ainsi que les métiers du secrétariat (**4%**) et de la mise en rayon libre-service (**4%**).

On trouve également le personnel de caisse (**3%**), les opérations d'assemblage, tri ou emballage (**3%**), l'assistance auprès d'adultes (**3%**), les opérations administratives, les métiers d'accueil et renseignements (**3%**) et le personnel polyvalent en restauration (**3%**).

# LE RETOUR A L'EMPLOI

## GRAPHIQUE 9

### NOMBRE TRIMESTRIEL DE REPRISES D'EMPLOI DES FEMMES



Au cours du quatrième trimestre 2023, **7 989** demandeurs d'emploi (cat. A ou B) ont repris un emploi d'un mois ou plus.

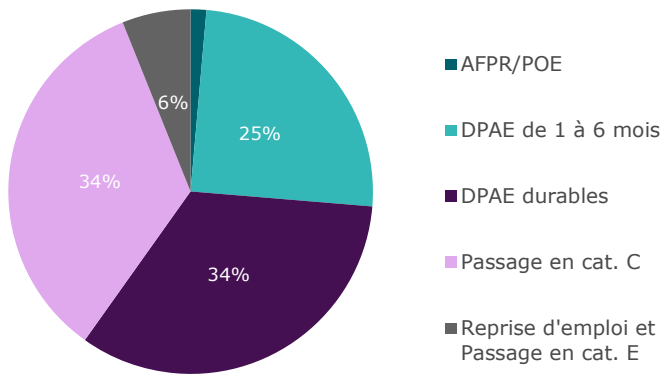
**51%** d'entre eux sont des femmes, ce qui représente **4 087** personnes.

Les reprises d'emploi des femmes ont diminué de **-8,0%** par rapport au quatrième trimestre 2022 (**-5,3%** pour l'ensemble des demandeurs d'emploi).

Au quatrième trimestre 2023 par rapport à celui de 2022, le nombre de demandeurs d'emploi femmes (cat. A ou B) a diminué de **-1,5%** (**+0,2%** d'augmentation pour l'ensemble des demandeurs d'emploi).

## GRAPHIQUE 10

### REPARTITION DES REPRISES D'EMPLOI DES FEMMES - 2023T4



Au quatrième trimestre 2023, les déclarations préalables à l'embauche d'un mois ou plus représentent **59%** des reprises d'emploi des femmes sur le département (**25%** sont des CDD de 1 à 6 mois et **34%** des CDD de plus de 6 mois ou des CDI).

**34%** des reprises d'emploi des femmes correspondent à une bascule en catégorie C et **6%** à une bascule en catégorie E ou une reprise d'emploi déclarée.

## ENCADRÉ N°1

### Sources

France Travail (pour la demande d'emploi) et Urssaf - CCMSA (pour les DPAE).

### Définitions

**Catégorie A** : Personnes sans emploi, immédiatement disponibles, tenues d'accomplir des actes positifs de recherche d'emploi et sans aucune activité réduite.

**Catégorie B** : Personnes sans emploi, immédiatement disponibles, tenues d'accomplir des actes positifs de recherche d'emploi avec une activité réduite de courte durée (78 heures ou moins).

**Catégorie C** : Personnes sans emploi, immédiatement disponibles, tenues d'accomplir des actes positifs de recherche d'emploi avec une activité réduite de moyenne ou longue durée (plus de 78 heures).

**Catégorie E** : Personnes pourvues d'un emploi, à la recherche d'un autre emploi.

**DELD** : Demandeurs d'Emploi de Longue Durée (inscrits depuis plus d'un an).

**DETLD** : Demandeurs d'Emploi de Très Longue Durée (inscrits depuis plus de deux ans).

**DPAE** : Déclaration Préalable A l'Embauche.

Directeurs de la publication :  
**Martine CHONG-WA NUMERIC – Jean-Marc VIOLEAU**

Responsable de la rédaction :  
**Vincent RAGOT**

Conception et réalisation :  
**Service SEE**

Contact : statsPDL@francetravail.fr  
**STATISTIQUES ET INDICATEURS**

France Travail Pays de la Loire  
1 rue de la Cale Crucy  
44100 Nantes

