



# Le Marché du Travail : Données Repères

## Communauté de Communes

Document Semestriel

Situation au 30/06/2011



Libre de diffusion sous réserve de mention de la source « Pôle emploi Pays de la Loire »

### LES CHIFFRES CLES

### CC du Pays de Pouzauges

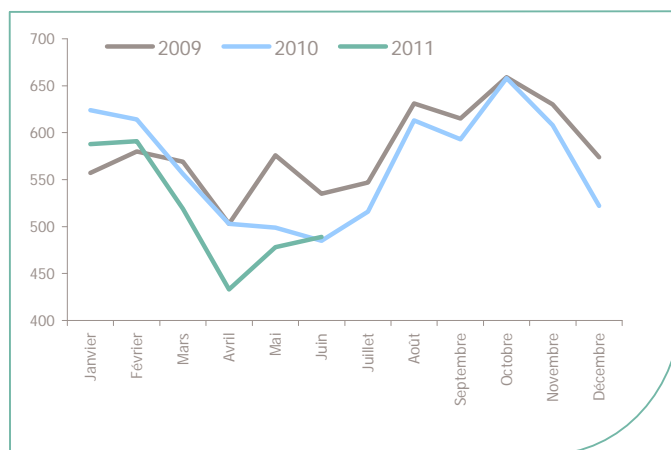
|                         | DEFM<br>Cat A | Evolution<br>annuelle |
|-------------------------|---------------|-----------------------|
| CC du Pays de Pouzauges | <b>489</b>    | <b>0.8%</b>           |
| Dépt 85                 | 18 209        | -2.5%                 |
| Pays de la Loire        | 115 847       | -2.7%                 |
| Poids de la CC/dpt      | <b>2.7%</b>   |                       |



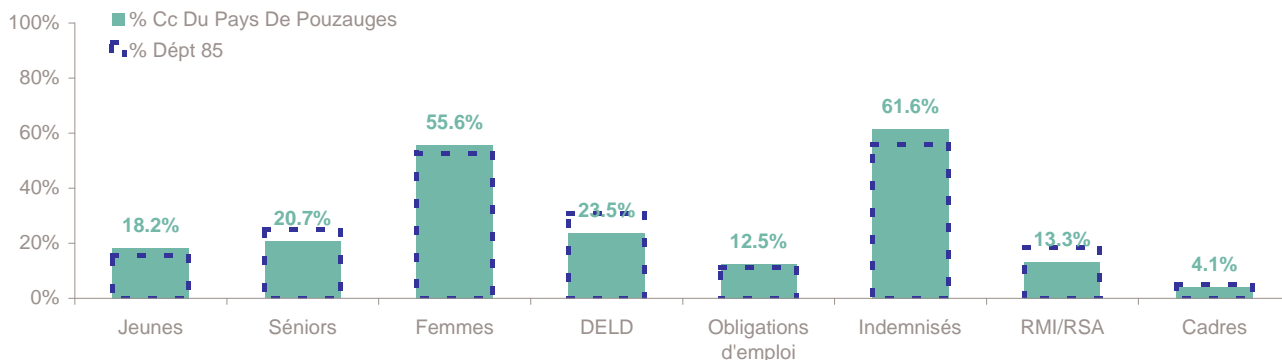
|               |              |              |
|---------------|--------------|--------------|
| Volume        | <b>217</b>   | <b>272</b>   |
| Poids         | <b>44.4%</b> | <b>55.6%</b> |
| Evo. annuelle | <b>-3.6%</b> | <b>4.6%</b>  |

### EVOLUTION DE LA DEMANDE D'EMPLOI (Catégorie A)

|                    | DEFM<br>Cat A | Poids         | Evolution<br>annuelle |
|--------------------|---------------|---------------|-----------------------|
| <b>Hommes</b>      | <b>217</b>    | <b>44.4%</b>  | <b>-3.6%</b>          |
| - 25 ans           | 30            | 6.1%          | -28.6%                |
| 25-49 ans          | 142           | 29.0%         | 4.4%                  |
| 50 ans et +        | 45            | 9.2%          | -4.3%                 |
| <b>Femmes</b>      | <b>272</b>    | <b>55.6%</b>  | <b>4.6%</b>           |
| - 25 ans           | 59            | 12.1%         | 11.3%                 |
| 25-49 ans          | 157           | 32.1%         | 4.0%                  |
| 50 ans et +        | 56            | 11.5%         | 0.0%                  |
| <b>- 25 ans</b>    | <b>89</b>     | <b>18.2%</b>  | <b>-6.3%</b>          |
| <b>25-49 ans</b>   | <b>299</b>    | <b>61.1%</b>  | <b>4.2%</b>           |
| <b>50 ans et +</b> | <b>101</b>    | <b>20.7%</b>  | <b>-1.9%</b>          |
| <b>TOTAL</b>       | <b>489</b>    | <b>100.0%</b> | <b>0.8%</b>           |



### REPARTITION DE LA DEMANDE D'EMPLOI PAR PUBLICS (Catégorie A)



#### Evolution annuelle

CC du Pays de Pouzauges

|                |        |       |       |       |       |       |        |       |
|----------------|--------|-------|-------|-------|-------|-------|--------|-------|
|                | -6.3%  | -1.9% | 4.6%  | -5.0% | 24.5% | -1.6% | -12.2% | -9.1% |
| <b>Dépt 85</b> | -13.9% | 13.6% | -0.2% | 1.2%  | 7.9%  | -5.0% | 3.8%   | -0.7% |

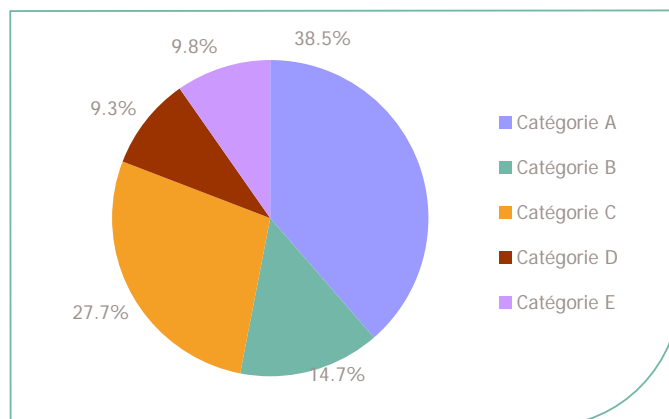
# La Demande d'emploi 30 Juin 2011 (Données brutes)

## LE MARCHE DU TRAVAIL

CC du Pays de Pouzauges

### LES CATEGORIES DE DEMANDEURS D'EMPLOI

|              | DEFM juin 2011 | Poids         | Evolution annuelle |
|--------------|----------------|---------------|--------------------|
| Catégorie A  | 489            | 38.5%         | 0.8%               |
| Catégorie B  | 186            | 14.7%         | 5.7%               |
| Catégorie C  | 352            | 27.7%         | 8.6%               |
| Catégorie D  | 118            | 9.3%          | 9.3%               |
| Catégorie E  | 124            | 9.8%          | 2.5%               |
| <b>TOTAL</b> | <b>1 269</b>   | <b>100.0%</b> | <b>4.5%</b>        |



### LES 15 METIERS LES PLUS RECHERCHES PAR LES DE (Catégorie A)

|  | Hommes | Femmes | Total | Poids (métier / total des métiers) |
|--|--------|--------|-------|------------------------------------|
| H3302 Opérations manuelles d'assemblage, tri ou emballage    | 9      | 30     | 39    | 8.0%                               |
| H2102 Conduite d'équipement de production alimentaire        | 10     | 10     | 20    | 4.1%                               |
| K2204 Nettoyage de locaux                                    | 9      | 11     | 20    | 4.1%                               |
| N1103 Magasinage et préparation de commandes                 | 11     | 7      | 18    | 3.7%                               |
| K1303 Assistance auprès d'enfants                            | NC     | NC     | 16    | 3.3%                               |
| N1105 Manutention manuelle de charges                        | NC     | NC     | 14    | 2.9%                               |
| K1304 Services domestiques                                   | NC     | NC     | 12    | 2.5%                               |
| N4101 Cond. de transport de marchandises sur longue distance | NC     | NC     | 10    | 2.0%                               |
| M1607 Secrétariat  | NC     | NC     | 10    | 2.0%                               |
| N4105 Conduite et livraison par tournées sur courte distance | NC     | NC     | 9     | 1.8%                               |
| D1507 Mise en rayon libre-service                            | NC     | NC     | 9     | 1.8%                               |
| H2909 Montage-assemblage mécanique                           | NC     | NC     | 9     | 1.8%                               |
| F1703 Maçonnerie   | NC     | NC     | 8     | 1.6%                               |
| M1608 Secrétariat comptable                                  | NC     | NC     | 8     | 1.6%                               |
| A1203 Entretien des espaces verts                            | NC     | NC     | 7     | 1.4%                               |

NC : données non communiquées en raison du secret statistique (< à 5)

### DEMANDES D'EMPLOI ENTREES ET SORTIES (Catégorie A)

| Demandes enregistrées     |               |                 | Demandes sorties |                 |                            |  |
|---------------------------|---------------|-----------------|------------------|-----------------|----------------------------|--|
|                           | Cumul 12 mois | Evol. Ann. Cum. | Cumul 12 mois    | Evol. Ann. Cum. |                            |  |
| <b>dont :</b>             | <b>1 723</b>  | <b>1.3%</b>     | <b>1 625</b>     | <b>ND</b>       | <b>dont :</b>              |  |
| licenciements économiques | 35            | -58.8%          | 503              | ND              | absences au contrôle       |  |
| autres licenciements      | 114           | 7.5%            | 507              | ND              | reprises emploi signalées  |  |
| démissions                | 58            | -19.4%          | 193              | ND              | entrées en stage formation |  |
| fins de CDD               | 523           | 5.9%            | 224              | ND              | arrêts de recherche        |  |
| fins de mission d'intérim | 154           | -9.4%           | 81               | ND              | radiations administratives |  |
| premières entrées         | 50            | -37.5%          | 117              | ND              | autres cas                 |  |
| reprises d'activité       | 193           | 19.1%           |                  |                 |                            |  |
| autres cas                | 596           | 9.9%            |                  |                 |                            |  |

ND : Non Disponible

Source : Pôle emploi - Persee

# Les Offres d'emploi au 30 Juin 2011

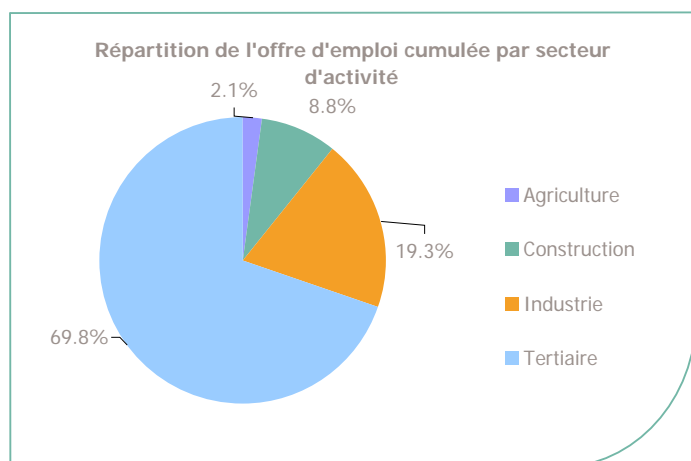
## LE MARCHÉ DU TRAVAIL

### CC du Pays de Pouzauges

#### LES CHIFFRES CLES

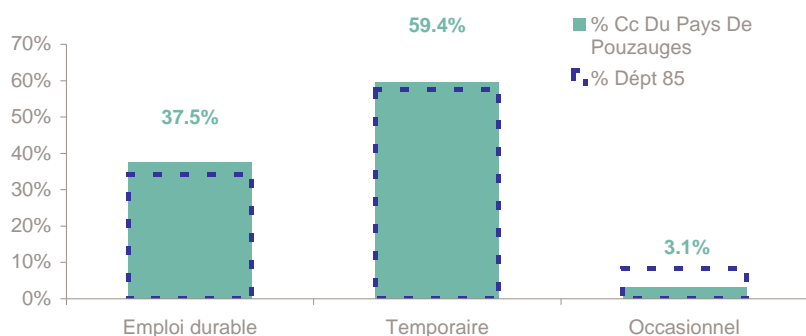
|                             | Nombre | Evolution annuelle |   | Cumul 12 mois | Evolution annuelle cumulée |   |
|-----------------------------|--------|--------------------|---|---------------|----------------------------|---|
| OEE Cc Du Pays De Pouzauges | 39     | -58.1%             | ↘ | 715           | 31.0%                      | ↗ |
| OEE Dépt 85                 | 2 863  | -2.0%              | ↘ | 30 480        | 13.0%                      | ↗ |
| OEE Pays de la Loire        | 17 483 | -10.0%             | ↘ | 189 827       | 11.0%                      | ↗ |
| Poids de la CC dans le dépt | 1.4%   |                    |   | 2.3%          |                            |   |

#### REPARTITION DE L'OFFRE D'EMPLOI PAR SECTEUR D'ACTIVITE



| OEE          | juin 2011 | Cumul 12 mois | Evol. Annuelle Cumulée |
|--------------|-----------|---------------|------------------------|
| Agriculture  |           | 15            | 7.1%                   |
| Construction | 9         | 63            | 23.5%                  |
| Industrie    | 11        | 138           | 40.8%                  |
| Tertiaire    | 19        | 499           | 30.3%                  |
| <b>TOTAL</b> | <b>39</b> | <b>715</b>    | <b>31.0%</b>           |

#### REPARTITION DE L'OFFRE D'EMPLOI PAR TYPE D'OFFRE



#### Evolution annuelle cumulée - juin 2011

| OEE         | Cc Du Pays De Pouzauges | Dépt 85 |
|-------------|-------------------------|---------|
| Durable     | 34.7%                   | 12.2%   |
| Temporaire  | 28.4%                   | -6.5%   |
| Occasionnel | 37.5%                   | 17.1%   |

Source : Pôle emploi - Persee

**Emploi durable** : Offres d'emploi enregistrées à Pôle emploi, correspondants à des contrats d'une durée supérieure à 6 mois.

**Emploi temporaire** : Offres d'emploi enregistrées à Pôle emploi, correspondants à des contrats d'une durée comprise entre 1 et 6 mois.

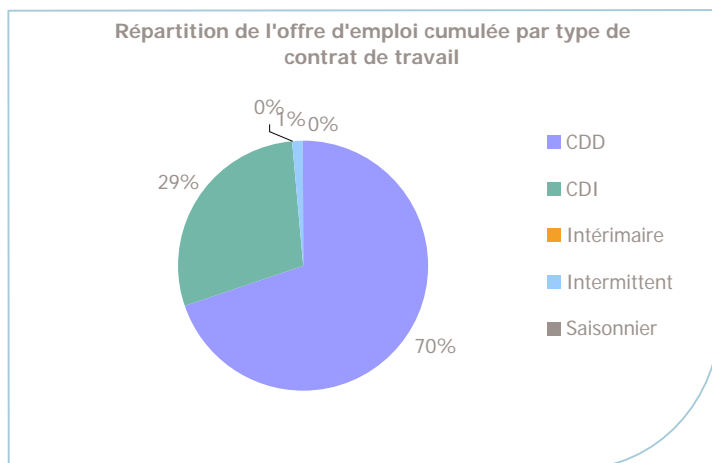
**Emploi occasionnel** : Offres d'emploi enregistrées à Pôle emploi, correspondants à des contrats d'une durée inférieure à un mois.

# Les Offres d'emploi au 30 Juin 2011

## LE MARCHE DU TRAVAIL

CC du Pays de Pouzauges

### REPARTITION DE L'OFFRE D'EMPLOI PAR TYPE DE CONTRAT DE TRAVAIL



|              | juin 2011 | Cumul 12 mois | Evol. Annuelle Cumulée |
|--------------|-----------|---------------|------------------------|
| CDD          | 26        | 499           | 18.0%                  |
| CDI          | 13        | 207           | 69.7%                  |
| Intérimaire  |           |               |                        |
| Intermittent |           | 9             |                        |
| Saisonnier   |           |               | -100.0%                |
| <b>TOTAL</b> | <b>39</b> | <b>715</b>    | <b>31.0%</b>           |

### LES 15 METIERS LES PLUS RECHERCHES PAR LES EMPLOYEURS

| Offres d'Emploi Enregistrées                                 | De juillet 2010 à juin 2011 | Poids (métier / total des métiers) |
|--|-----------------------------|------------------------------------|
| G1203 Animation de loisirs auprès d'enfants ou d'adolescents | 102                         | 14.3%                              |
| H2102 Conduite d'équipement de production alimentaire        | 68                          | 9.5%                               |
| N1103 Magasinage et préparation de commandes                 | 40                          | 5.6%                               |
| G1803 Service en restauration                                | 22                          | 3.1%                               |
| H2903 Conduite d'équipement d'usinage                        | 20                          | 2.8%                               |
| H2913 Soudage manuel   | 19                          | 2.7%                               |
| H2101 Abattage et découpe des viandes                        | 17                          | 2.4%                               |
| K2204 Nettoyage de locaux                                    | 16                          | 2.2%                               |
| H1403 Intervention technique en gestion ind.le et logistique | 14                          | 2.0%                               |
| G1602 Personnel de cuisine                                   | 13                          | 1.8%                               |
| A1414 Horticulture et maraîchage                             | 13                          | 1.8%                               |
| K1301 Accompagnement médicosocial                            | 12                          | 1.7%                               |
| H2206 Réalisation de menuiserie bois et tonnellerie          | 11                          | 1.5%                               |
| A1403 Aide d'élevage agricole et aquacole                    | 11                          | 1.5%                               |
| J1301 Personnel polyvalent des services hospitaliers         | 11                          | 1.5%                               |

Source : Pôle emploi - Persee

Directeur de publication :  
Gwenaél PROUTEAU  
Directeur de la rédaction :  
Hervé BONNET  
Conception et réalisation :  
Service Statistiques, Etudes et  
Evaluation – Catherine MOULIN,  
Brigitte VIGOUROUX.

[www.pole-emploi.fr](http://www.pole-emploi.fr)

Le service Statistiques, Etudes et Evaluation est à votre disposition pour tout complément d'information  
Contact : herve.bonnet@pole-emploi.fr