

TOUT SAVOIR SUR L'EMPLOI DANS L'AGROALIMENTAIRE

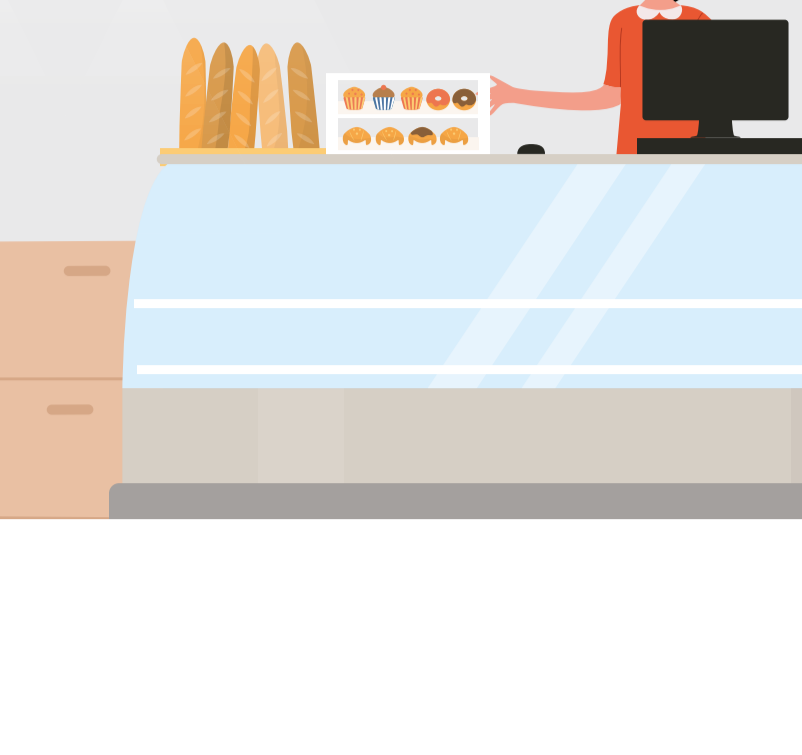
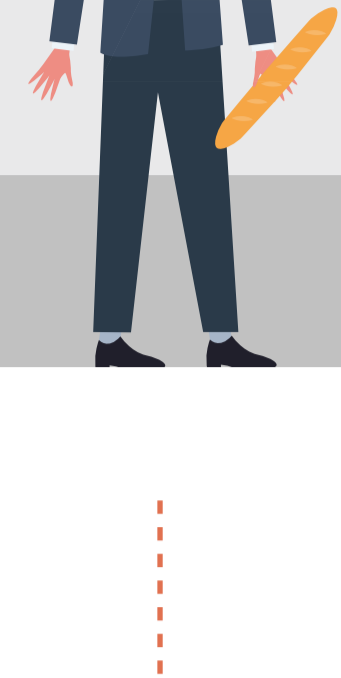
en PAYS DE LA LOIRE





**TOUT SAVOIR SUR L'EMPLOI
DANS L'AGROALIMENTAIRE**
en PAYS DE LA LOIRE

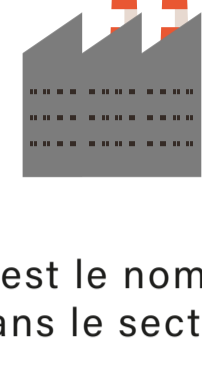
60 416* salariés
dans le secteur de
l'agroalimentaire
en Pays de la Loire,
décembre 2022



* Source URSSAF



Le secteur de l'agroalimentaire
représente 5% de l'ensemble
des salariés de la région
en décembre 2022

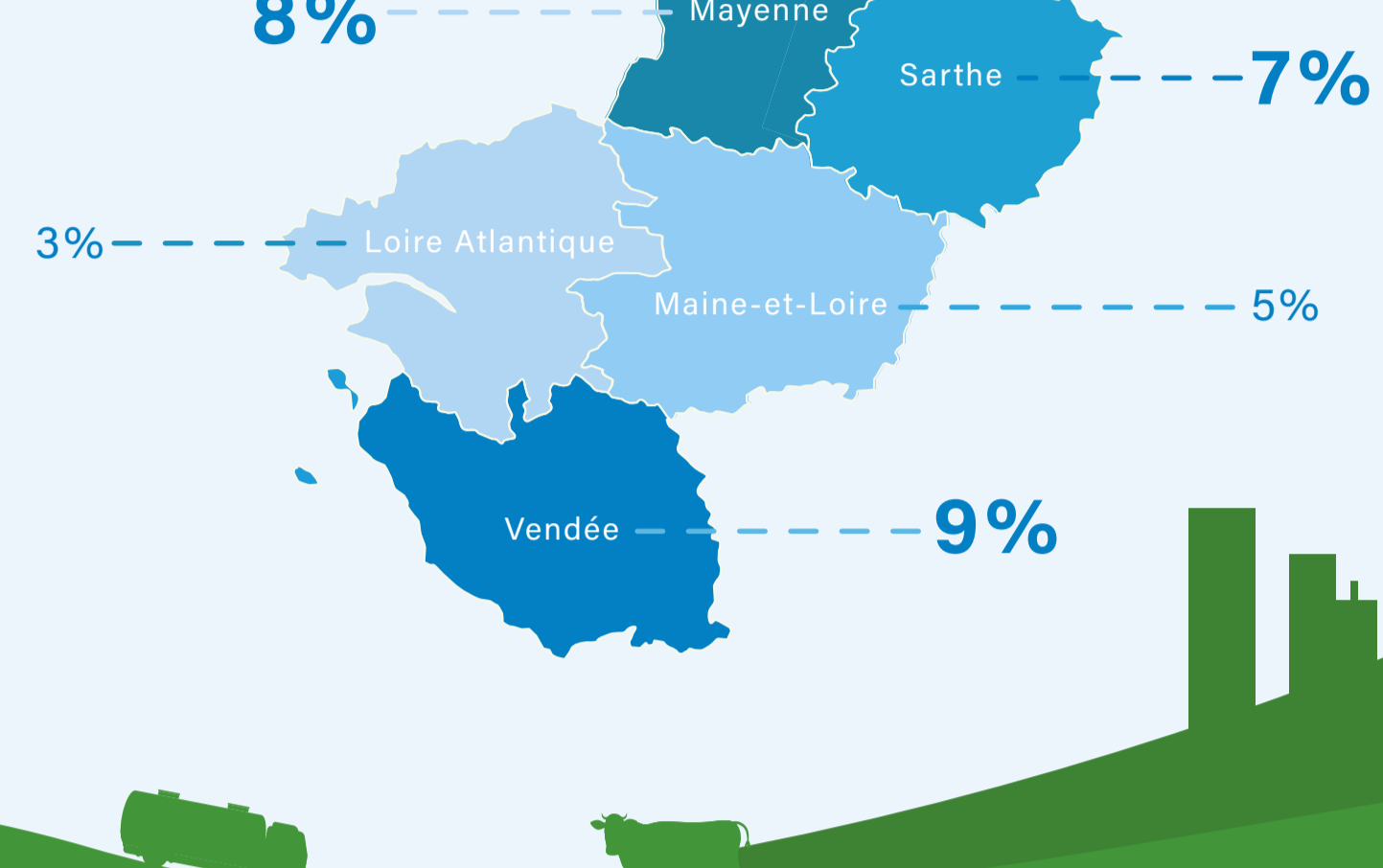


2 654*

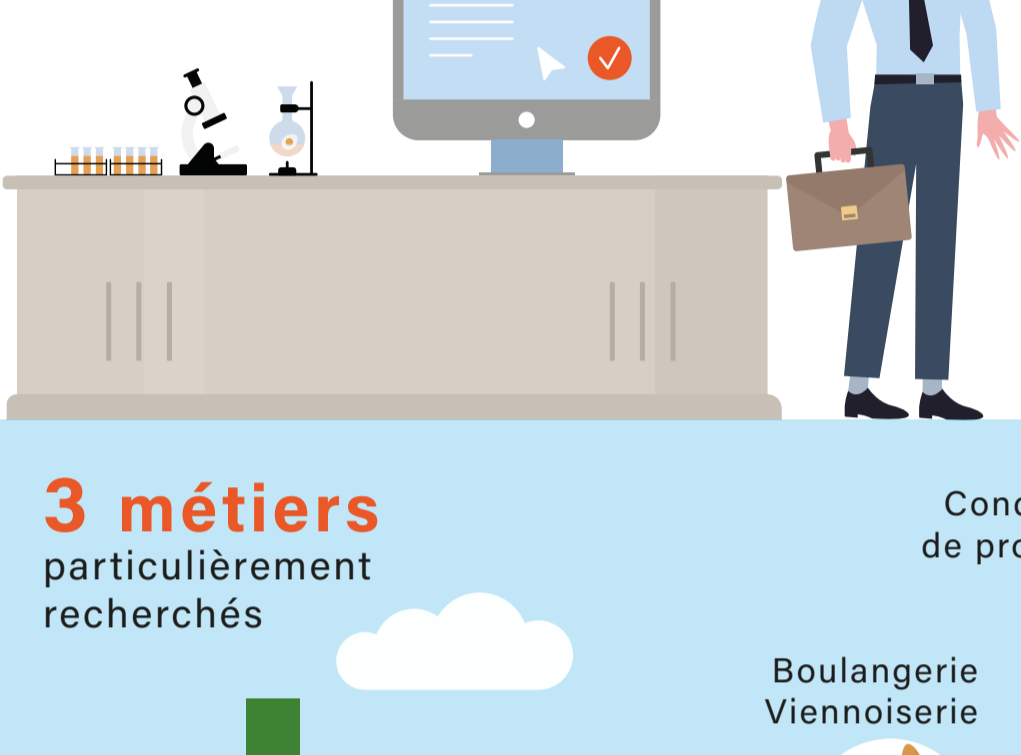
C'est le nombre d'établissements
dans le secteur en décembre 2022

* Source URSSAF

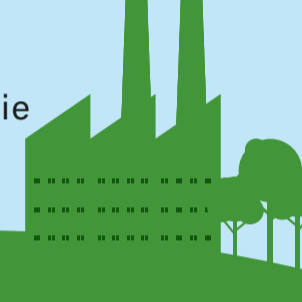
Part des salariés travaillant dans
l'agroalimentaire dans chaque département
(moyenne régionale 5%)



**PORTRAIT DES DEMANDEURS
D'EMPLOI DU SECTEUR**



Près de
6 000
**DEMANDEURS
D'EMPLOI**
inscrits dans les métiers de
l'agroalimentaire en Pays de la Loire
en décembre 2022



3 métiers
particulièrement
recherchés

Conduite d'équipement
de production alimentaire

Boulangerie
Viennoiserie

Pâtisserie, confiserie,
chocolaterie et glacerie



Parmi les demandeurs
d'emploi des métiers
de l'agroalimentaire,
**39% sont
des femmes**
en décembre 2022
(contre 54% tous métiers
confondus)



21% des demandeurs d'emploi
dans l'agroalimentaire ont
moins de 26 ans
(contre 17% tous métiers confondus)



70%
des demandeurs d'emploi dans l'agroalimentaire ont un
**niveau de formation inférieur ou égal à
un CAP/BEP**
en décembre 2022
(contre 46% tous métiers confondus)



**UN FORT RECOURS À L'INTÉRIM,
MAIS DES OFFRES D'EMPLOI MAJORITAIREMENT DURABLES**



251 900
missions intérimaires
effectuées en 2022, soit 17% de l'ensemble des
contrats intérimaires de la région

7 098
offres d'emploi
confiées à Pôle emploi dans
les métiers de l'agroalimentaire
en Pays de la Loire en 2022



68% des offres confiées à Pôle
emploi sont des CDI, contre 50% tous
secteurs confondus



**LA FORMATION,
LEVIER DE RETOUR À L'EMPLOI**

Près de **1 118**
demandeurs d'emploi
sont entrés dans
une formation dans
l'agroalimentaire en 2022

67%
des demandeurs d'emploi
sortis d'une formation
agroalimentaire ont
retrouvé un emploi
dans les **6 mois** suivants



Taux d'accès à l'emploi post-formation
similaire à la moyenne

Les 5 compétences et qualités
attendues par les employeurs de l'agroalimentaire



Les 3 principaux savoir-être
professionnels attendus

