



STATISTIQUES ET INDICATEURS

# PORTRAIT SECTORIEL - LOIRE-ATLANTIQUE

## SANTE

AU 31/12/2022

### L'EMPLOI SALARIE

au 31 décembre 2022

	Nombre établissements	Effectif salarié	Evolution Annuelle
<b>SANTE</b>	<b>1 425</b>	<b>20 836</b>	<b>-2,0%</b>
TOUS SECTEURS	40 112	493 939	2,4%

Part de la sante dans l'emploi salarié

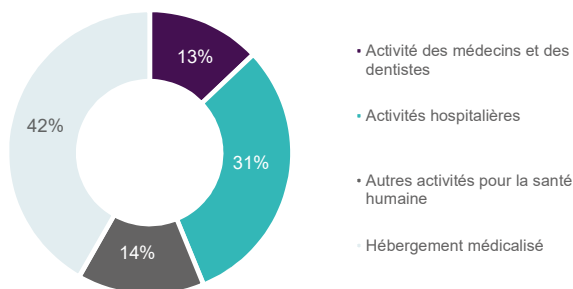
4,2%

#### SOMMAIRE

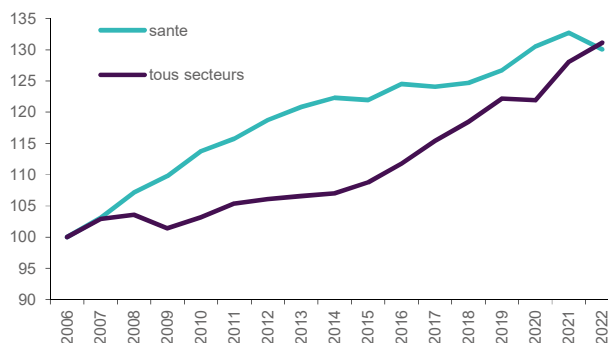
- 1 L'emploi salarié
- 1 Les projets de recrutement
- 2 Les DPAE (hors intérim)
- 2 L'intérim
- 3-4 Les offres d'emploi
- 4-6 La demande d'emploi
- 7 Les tensions sur le marché du travail

DOCUMENT ANNUEL - LIBRE DE DIFFUSION  
 SOUS RESERVE DE MENTION DE LA SOURCE «  
 POLE EMPLOI PAYS DE LA LOIRE »

GRAPHIQUE  
 REPARTITION PAR SOUS SECTEUR



GRAPHIQUE  
 EVOLUTION DE L'EFFECTIF SALARIE (BASE 100 2006)



## LES PROJETS DE RECRUTEMENT

en 2023

Part de la sante dans les projets de recrutement

4,2%

	Part établissts recruteurs	Evolution 2022	Nbre projets recrutement	Evolution 2022	Part projets difficiles	Evolution 2022	Part projets saisonniers	Evolution 2022
<b>SANTE</b>	<b>26,6%</b>	↘	<b>3 224</b>	↗	<b>69,4%</b>	↘	<b>16,1%</b>	↘
TOUS SECTEURS	38,0%	↘	76 929	↗	70,4%	↗	24,0%	↘

# LES DECLARATIONS PREALABLES A L'EMBAUCHE

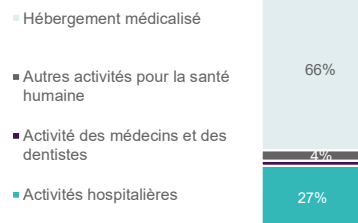
en décembre 2022 (Hors intérim)

Sur 12 mois glissants	Nombre de DPAE (hors intérim)	Evolution Annuelle
SANTE	67 751	-10,8%
TOUS SECTEURS	625 801	8,0%

## Part de la sante dans les DPAE



## GRAPHIQUE REPARTITION PAR SOUS SECTEUR



# L'INTERIM

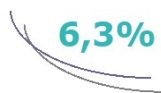
en décembre 2022

## MISSIONS INTERIMAIRES TERMINEES

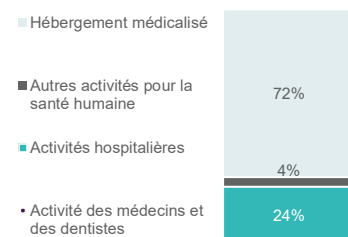
Sur 12 mois glissants

	Nombre de missions	Evolution Annuelle
SANTE	32 740	22,4%
TOUS SECTEURS	521 257	8,8%

## Part de la sante dans l'intérim



## GRAPHIQUE REPARTITION PAR SOUS SECTEUR



## EQUIVALENT TEMPS PLEIN (ETP)

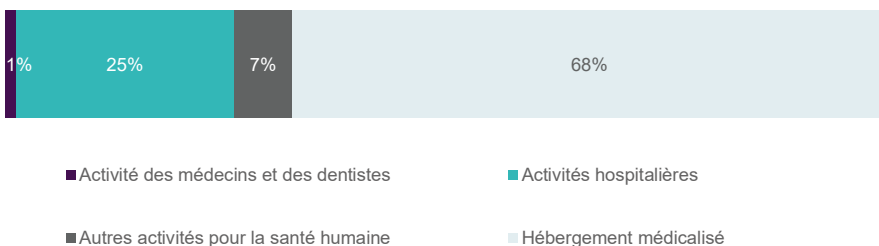
Moyenne mensuelle

SANTE	300
TOUS SECTEURS	13 495

## Part de la sante dans l'intérim



## GRAPHIQUE REPARTITION DES ETP PAR SOUS SECTEUR



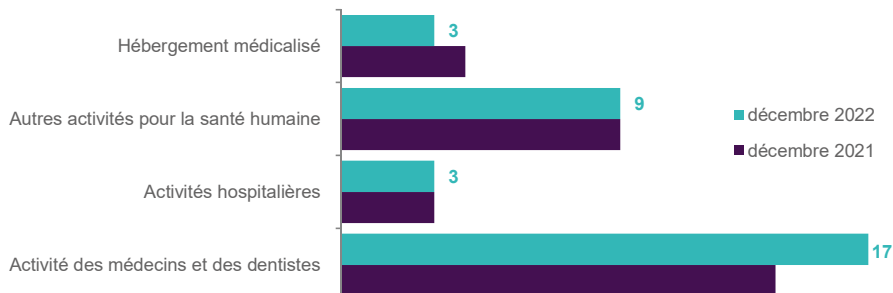
## DUREE MOYENNE DES MISSIONS (en nombre de jours)

SANTE	4
TOUS SECTEURS	14

## Différence par rapport à la durée moyenne tous secteurs



## GRAPHIQUE DUREE MOYENNE PAR SOUS SECTEUR (EN JOURS)

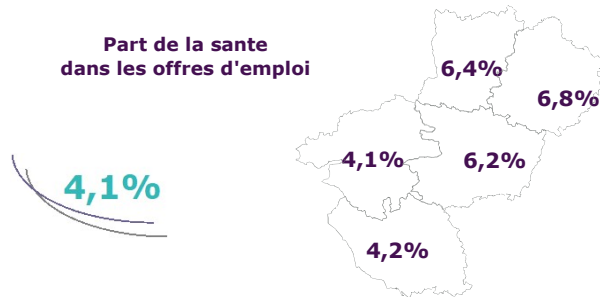


# LES OFFRES D'EMPLOI (1)

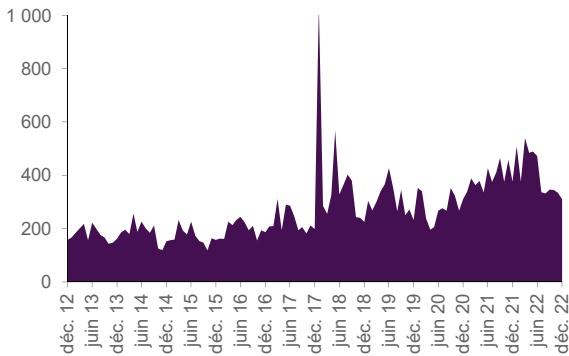
en décembre 2022

Sur 12 mois glissants      Offres d'emploi enregistrées      Evolution Annuelle

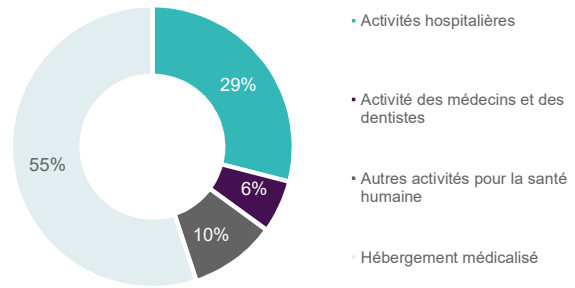
<b>SANTE</b>	<b>4 879</b>	<b>4,0%</b>
TOUS SECTEURS	120 008	25,3%



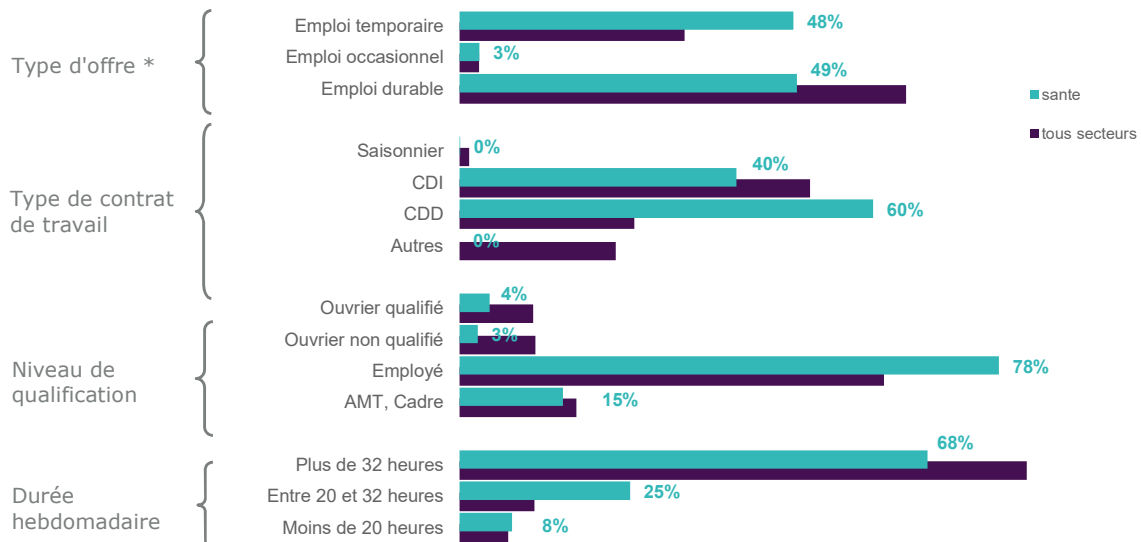
GRAPHIQUE EVOLUTION MENSUELLE DES OFFRES D'EMPLOI DU SECTEUR



GRAPHIQUE REPARTITION PAR SOUS SECTEUR (SUR 12 MOIS GLISSANTS)



GRAPHIQUE REPARTITION DES OFFRES D'EMPLOI PAR TYPOLOGIE (SUR 12 MOIS GLISSANTS)



\* **Durable** : Durée supérieure à 6 mois, **Temporaire** : Durée comprise entre 1 et 6 mois, **Occasionnel** : Durée inférieure à un mois.

# LES OFFRES D'EMPLOI (2)

en décembre 2022

TABLEAU

LES OFFRES D'EMPLOI PAR METIER (SUR 12 MOIS GLISSANTS)

	Offres emploi enregistrées	Evolution Annuelle	Part métier / secteur	Rang
<b>LES 15 PREMIERS METIERS RECHERCHES PAR LES EMPLOYEURS</b>	<b>3 689</b>	<b>0,4%</b>	<b>75,6%</b>	
<b>Métiers 'spécifiques'</b>	<b>2 888</b>	<b>0,0%</b>	<b>59,2%</b>	
J1501 Soins d'hygiène, de confort du patient	1 005	10,0%	20,6%	1
J1506 Soins infirmiers généralistes	793	-4,0%	16,3%	2
J1301 Personnel polyvalent des services hospitaliers	547	11,4%	11,2%	3
M1609 Secrétariat et assistantat médical ou médico-social	215	3,4%	4,4%	4
J1303 Assistance médico-technique	123	16,0%	2,5%	7
J1305 Conduite de véhicules sanitaires	109	-58,4%	2,2%	9
J1502 Coordination de services médicaux ou paramédicaux	96	17,1%	2,0%	10
<b>Métiers 'transverses'</b>	<b>801</b>	<b>1,8%</b>	<b>16,4%</b>	
K1207 Intervention socioéducative	163	-16,4%	3,3%	5
K1301 Accompagnement médicosocial	138	8,7%	2,8%	6
G1602 Personnel de cuisine	121	8,0%	2,5%	8
K1104 Psychologie	90	25,0%	1,8%	11
I1203 Maintenance des bâtiments et des locaux	82	34,4%	1,7%	12
K1302 Assistance auprès d'adultes	72	-37,4%	1,5%	13
K1201 Action sociale	70	84,2%	1,4%	14
M1203 Comptabilité	65	-3,0%	1,3%	15
<b>AUTRES METIERS DU SECTEUR</b>	<b>1 190</b>	<b>17,4%</b>	<b>24,4%</b>	-
<b>Métiers "spécifiques"</b>	<b>510</b>	<b>6,0%</b>	<b>10,5%</b>	
<b>Métiers "transverses"</b>	<b>680</b>	<b>27,6%</b>	<b>13,9%</b>	
<b>SANTE</b>	<b>4 879</b>	<b>4,0%</b>	<b>100,0%</b>	

Métier "spécifique" : Il s'agit des métiers les plus représentatifs du secteur, soit par leur part prédominante dans ce secteur, soit par le descriptif du métier (en relation directe avec la typologie du secteur).

Métier "transverse" : Il s'agit des métiers pouvant être exercés dans plusieurs secteurs d'activité, sans prédominance notable pour le secteur étudié, et/ou sans relation directe avec la typologie du secteur.

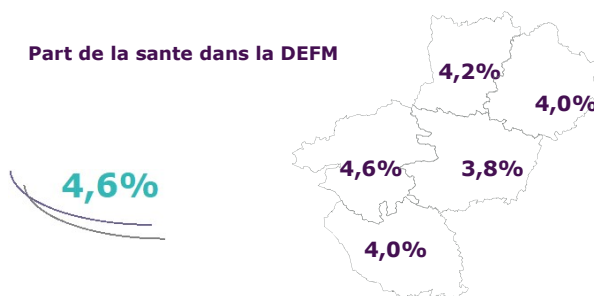
# LES DEMANDEURS D'EMPLOI (1)

en décembre 2022

Lors de leur inscription, les demandeurs d'emploi indiquent le ou les métier(s) qu'ils recherchent. L'approche sectorielle se fait à travers ces métiers (ROME), le secteur d'activité n'étant pas connu. De fait, les métiers "transverses" pouvant être rattachés à plusieurs secteurs, l'analyse de la demande d'emploi sous l'angle sectoriel ne peut se faire que sur les métiers spécifiques.

Métiers spécifiques	Nombre DEFM * (cat. ABC)	Evolution Annuelle
<b>SANTE</b>	<b>4 915</b>	<b>-9,4%</b>
<b>TOTAL</b>	<b>107 406</b>	<b>-6,8%</b>

Part de la sante dans la DEFM

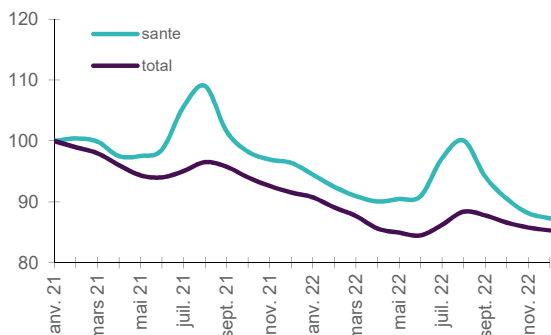


\* Demandeur d'Emploi Fin de Mois

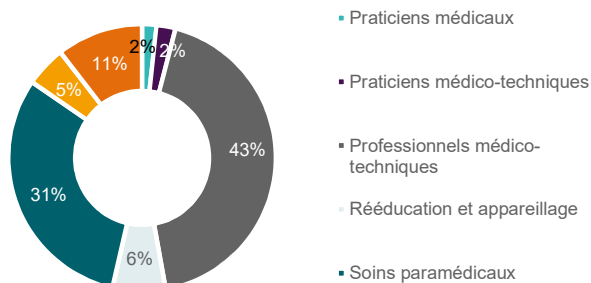
# LES DEMANDEURS D'EMPLOI (2)

en décembre 2022

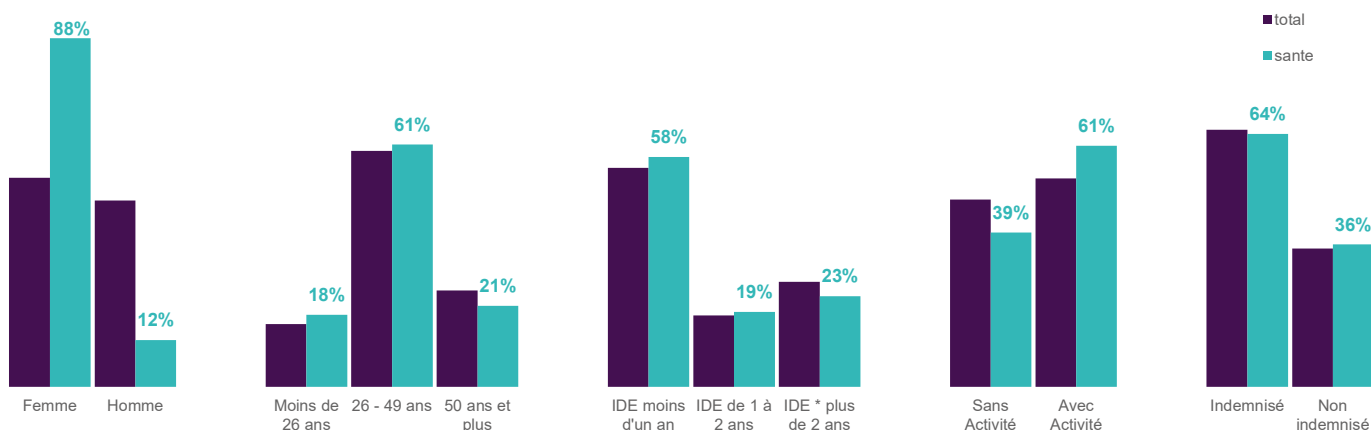
GRAPHIQUE  
EVOLUTION DES DEFM CAT ABC (BASE 100 janv 2021)



GRAPHIQUE  
REPARTITION PAR SOUS DOMAINE



GRAPHIQUE  
REPARTITION DES DEFM CAT ABC PAR TYPOLOGIE

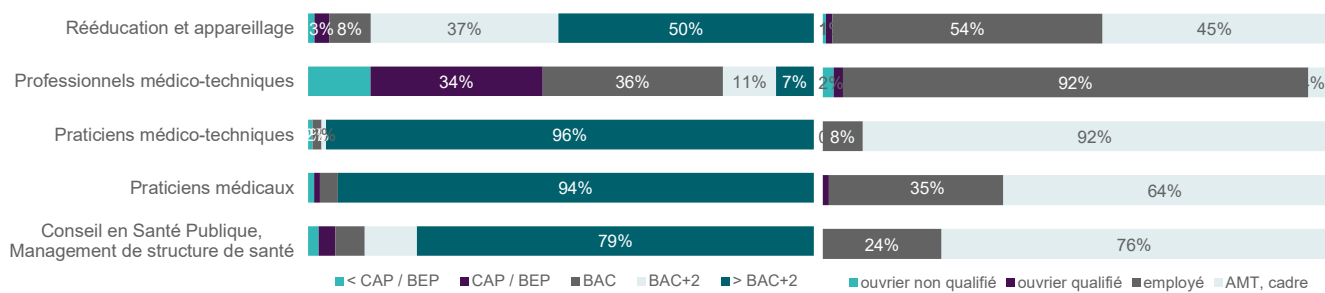


\* Inscription Demandeur d'Emploi

\*\* Demandeur d'Emploi de Longue Durée (inscription de plus d'un an)

DELD \*\*

GRAPHIQUE  
REPARTITION DES DEFM PAR SOUS DOMAINE ...



... et niveau de formation

... et niveau de qualification

# LES DEMANDEURS D'EMPLOI (3)

en décembre 2022

TABLEAU  
LA TYPOLOGIE DES DEFM PAR METIER

LES 10 PREMIERS METIERS RECHERCHES PAR LES DEFM	Nombre de DEFM cat. ABC	Evolution Annuelle	Part des femmes	Part des jeunes	Part des DELD*	Part mét./ domaine
<b>LES 10 PREMIERS METIERS RECHERCHES PAR LES DEFM</b>	<b>4 190</b>	<b>-10,9%</b>	<b>90%</b>	<b>19%</b>	<b>43%</b>	<b>85%</b>
J1301 Personnel polyvalent des services hospitaliers	1 464	-15,9%	89%	25%	42%	30%
J1501 Soins d'hygiène, de confort du patient	904	-9,6%	89%	24%	40%	18%
M1609 Secrétariat et assistantat médical ou médico-social	515	-3,7%	99%	8%	48%	10%
J1506 Soins infirmiers généralistes	372	-8,6%	91%	13%	40%	8%
K1403 Management de structure de santé, sociale ou pénitentiaire	235	-12,0%	72%	4%	44%	5%
J1304 Aide en puériculture	231	-11,2%	100%	29%	43%	5%
J1303 Assistance médico-technique	144	4,3%	93%	8%	43%	3%
J1307 Préparation en pharmacie	117	5,4%	91%	11%	44%	2%
J1202 Pharmacie	104	-16,1%	77%	2%	63%	2%
J1502 Coordination de services médicaux ou paramédicaux	104	-11,9%	93%	15%	34%	2%
<b>SANTE</b>	<b>4 915</b>	<b>-9,4%</b>	<b>88%</b>	<b>18%</b>	<b>42%</b>	

\* Demandeur d'Emploi de Longue Durée (inscription de plus d'un an)

## LA DEMANDE D'EMPLOI : ENTREE - SORTIE

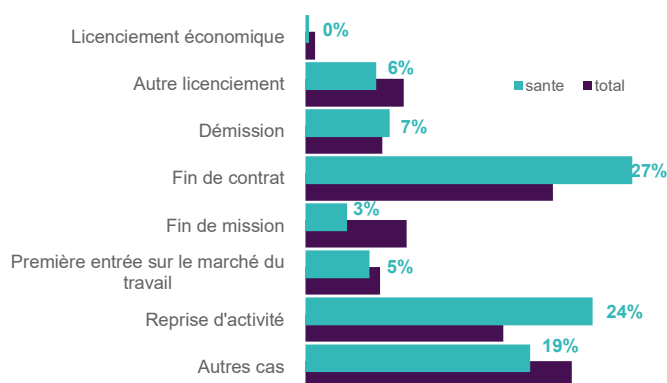
en décembre 2022

Métiers spécifiques Sur 12 mois glissants	Nombre DEE *	Evolution Annuelle	Part de la sante dans la DEE	Nombre DES **	Evolution Annuelle	Part de la sante dans la DES
<b>SANTE</b>	<b>6 761</b>	<b>-1,5%</b>	<b>5,2%</b>	<b>7 254</b>	<b>-1,2%</b>	<b>5,2%</b>
<b>TOTAL</b>	<b>131 069</b>	<b>1,7%</b>		<b>138 263</b>	<b>-0,4%</b>	

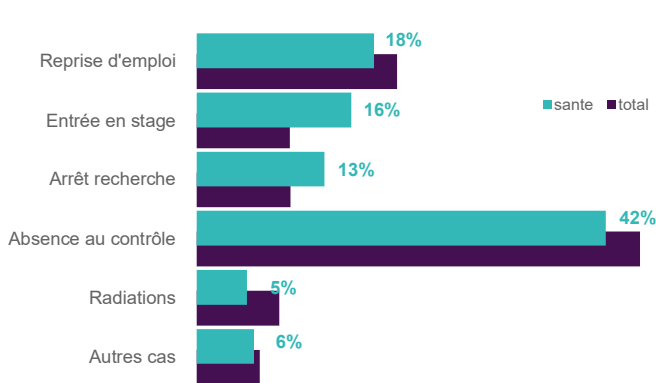
\* Demande d'Emploi Enregistrée

\*\* Demande d'Emploi Sortie

GRAPHIQUE  
RÉPARTITION DE LA DEE PAR MOTIF D'INSCRIPTION  
(SUR 12 MOIS GLISSANTS)



GRAPHIQUE  
RÉPARTITION DE LA DES PAR MOTIF DE SORTIE  
(SUR 12 MOIS GLISSANTS)



# LES TENSIONS SUR LE MARCHÉ DU TRAVAIL

en décembre 2022

L'adéquation offre-demande et la tension qui en découle s'effectue généralement au niveau des métiers. Dans le cadre d'une approche sectorielle, ce calcul de tension ne peut se faire qu'à travers les métiers "spécifiques" du secteur d'activité. En effet, la comparaison entre l'offre et la demande sur des métiers "transverses" ne peut donner une indication fiable de la tension sur un secteur d'activité. Cette tension sur le marché du travail s'entend au sens de l'entreprise.

**Fluide** : Les entreprises n'éprouvent pas de difficulté à recruter car un nombre important de DE s'inscrivent.

**Sensible** : Les entreprises ont des difficultés à trouver le profil dont elles ont besoin car ces métiers sont très sensibles à la conjoncture.

**Tendu** : Les entreprises éprouvent des difficultés à recruter, notamment par un manque de candidatures adaptées ou par un faible nombre de demandeurs d'emploi inscrits dans ces métiers. Les profils recherchés permettent cependant aux entreprises de recruter assez rapidement (nombre DEFM important et/ou recrutements de demandeurs d'emploi inscrits sur autres ROME).

**Très Tendu** : Les entreprises ont de grandes difficultés pour recruter car peu de demandeurs d'emploi s'inscrivent dans ces métiers.

## TABLEAU

### TENSION SUR LES 10 PREMIERS METIERS RECHERCHES PAR LES EMPLOYEURS (SUR 12 MOIS GLISSANTS)

	Nombre OEE tous secteurs	Part OEE secteur/ total OEE	Nombre DEE	Ratio DEE/OEE	Tension Employeur
J1501 Soins d'hygiène, de confort du patient	1 489	67,5%	1 532	1,0	Tendu
J1506 Soins infirmiers généralistes	1 117	71,0%	567	0,5	Très Tendu
J1301 Personnel polyvalent des services hospitaliers	805	68,0%	2 383	3,0	Sensible
J1304 Aide en puériculture	374	2,1%	321	0,9	Très Tendu
M1609 Secrétariat et assistantat médical ou médico-social	370	58,1%	487	1,3	Fluide
J1303 Assistance médico-technique	260	47,3%	149	0,6	Très Tendu
J1307 Préparation en pharmacie	201	12,9%	123	0,6	Très Tendu
J1202 Pharmacie	188	3,2%	115	0,6	Très Tendu
K1403 Management de structure de santé, sociale ou pénitentiaire	181	5,5%	220	1,2	Tendu
J1502 Coordination de services médicaux ou paramédicaux	170	56,5%	168	1,0	Très Tendu

## ENCADRÉ N° 1

### METHODOLOGIE :

- Les données sur l'emploi salarié, l'intérim, les DPAAE, les projets de recrutement et les offres d'emploi ont été obtenues à partir de la Nomenclature d'Activité Française (NAF rév.2 2008) : "86 : ACTIVITES POUR LA SANTE HUMAINE & 871 : HEBERGEMENT MEDICALISE".
- Les données sur la demande d'emploi et les tensions du marché du travail se réfèrent à la classification des métiers (ROME v3) : "J : SANTE, K1402, K1403, M1609".

### DEFINITIONS :

DEFM cat. ABC : Demandeurs d'emploi inscrits, tenus d'être disponibles et d'accomplir des actes positifs de recherche d'emploi, sans emploi (cat. A) ou exerçant une activité réduite courte ( $\leq 78h$  : cat. B) ou longue ( $>78h$  : cat. C).

### SOURCES :

- Emploi salarié : ACOSS.
- Intérim : Déclaration mensuelle des missions des établissements de travail temporaire.
- Déclarations Préalables à l'Embauche (hors intérim) : Déclarations déposées auprès de la CCMSA et de l'ACOSS.
- Projets de recrutement : Enquête Besoins en Main-d'Oeuvre.
- Offre d'emploi, Demande d'emploi : STatistique mensuelle du Marché du Travail (STMT).

Directeurs de la publication :  
**Martine CHONG-WA NUMERIC – Jean-Marc VIOLEAU**

Responsable de la rédaction :  
**Vincent RAGOT**

Conception et réalisation :  
**Service SEE – Linda LAUNAY**  
Contact : statsPDL@pole-emploi.fr

Pôle emploi Pays de la Loire  
1 rue de la Cale Crucy  
44100 Nantes

[WWW.POLE-EMPLOI.ORG](http://WWW.POLE-EMPLOI.ORG)

