

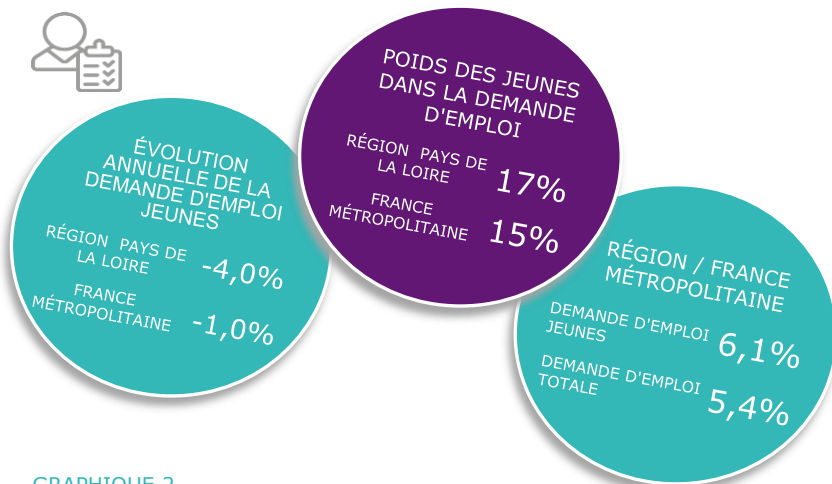


STATISTIQUES ET INDICATEURS

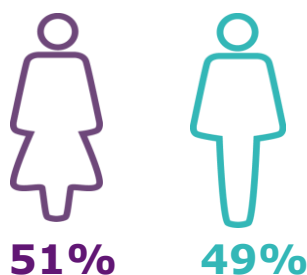
# LA DEMANDE D'EMPLOI JEUNE (CATÉGORIES ABC) RÉGION PAYS DE LA LOIRE À FIN MARS 2023



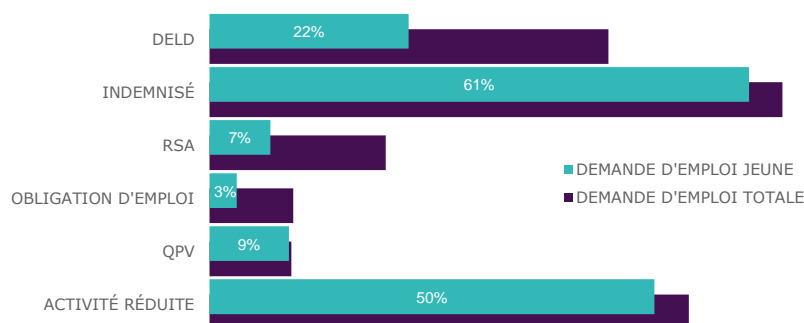
### CHIFFRES 1 POIDS DES JEUNES DANS LA DEMANDE D'EMPLOI



GRAPHIQUE 1  
RÉPARTITION PAR SEXE

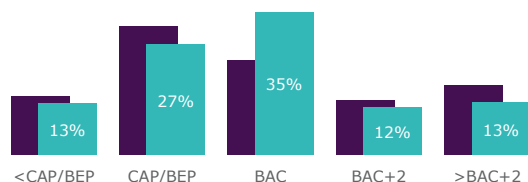


GRAPHIQUE 2  
RÉPARTITION PAR TYPOLOGIE DE LA DEMANDE D'EMPLOI



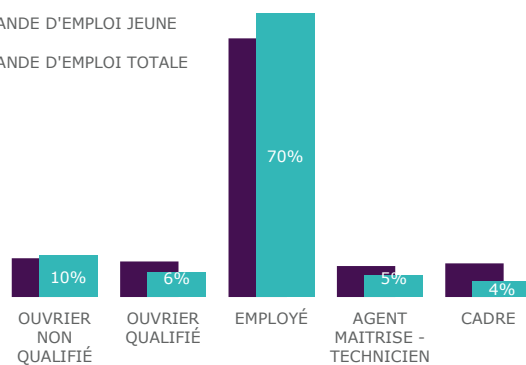
GRAPHIQUE 3  
RÉPARTITION PAR NIVEAU DE FORMATION & DE QUALIFICATION

■ DEMANDE D'EMPLOI JEUNE  
■ DEMANDE D'EMPLOI TOTALE



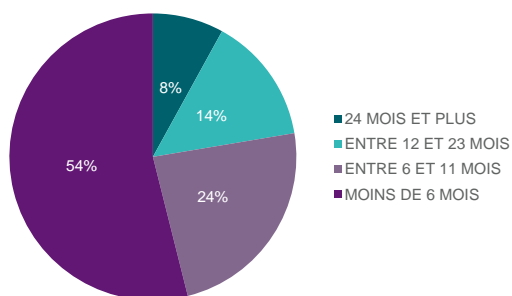
NIVEAU DE FORMATION

■ DEMANDE D'EMPLOI JEUNE  
■ DEMANDE D'EMPLOI TOTALE

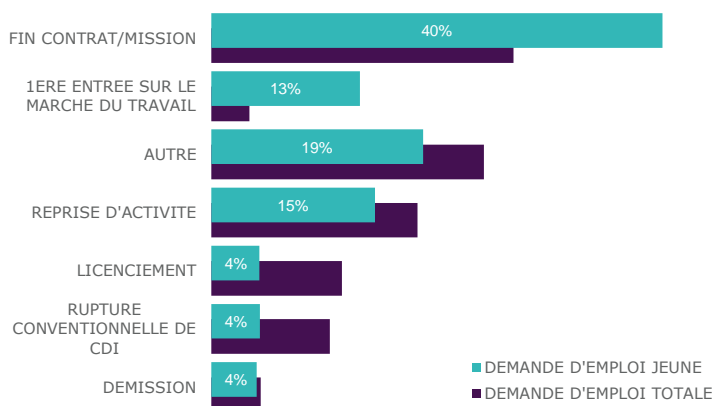


NIVEAU DE QUALIFICATION

GRAPHIQUE 4  
RÉPARTITION PAR ANCIENNETÉ D'INSCRIPTION



GRAPHIQUE 5  
RÉPARTITION PAR MOTIF D'INSCRIPTION



GRAPHIQUE 6  
RÉPARTITION SELON LE MOYEN DE TRANSPORT

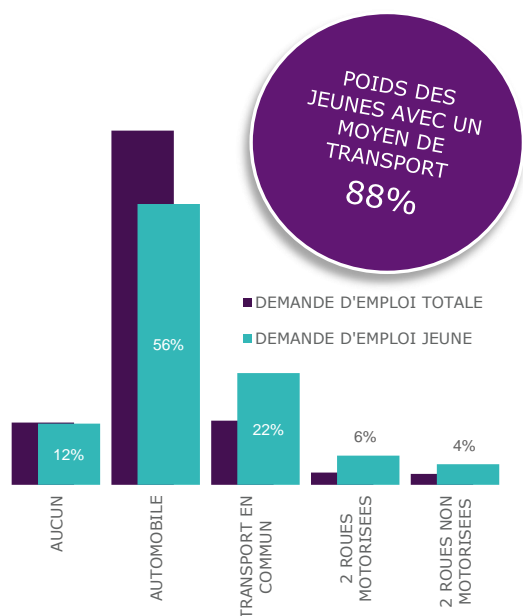


TABLEAU 1  
LES 15 MÉTIERS LES PLUS RECHERCHÉS

MÉTIERS RECHERCHÉS	DEMANDE D'EMPLOI JEUNE	POIDS
MAGASINAGE ET PRÉPARATION DE COMMANDES	2 144	5%
MISE EN RAYON LIBRE-SERVICE	2 112	5%
VENTE EN HABILLEMENT ET ACCESSOIRES DE LA PERSONNE	1 732	4%
OPÉRATIONS MANUELLES ASSEMBLAGE, TRI, EMBALLAGE	1 404	3%
ASSISTANCE AUPRÈS D'ENFANTS	1 362	3%
MANUTENTION MANUELLE DE CHARGES	1 124	2%
PERSONNEL POLYVALENT DES SERVICES HOSPITALIERS	958	2%
SERVICE EN RESTAURATION	881	2%
ANIMATION DE LOISIRS AUPRÈS D'ENFANTS OU D'ADOLESCENTS	843	2%
PERSONNEL DE CAISSE	776	2%
VENTE EN ALIMENTATION	750	2%
PERSONNEL DE CUISINE	722	2%
ACCUEIL ET RENSEIGNEMENTS	676	1%
SECRÉTARIAT	640	1%
PERSONNEL POLYVALENT EN RESTAURATION	633	1%

GRAPHIQUE 7  
RÉPARTITION DES FORMATIONS SUR 12 MOIS

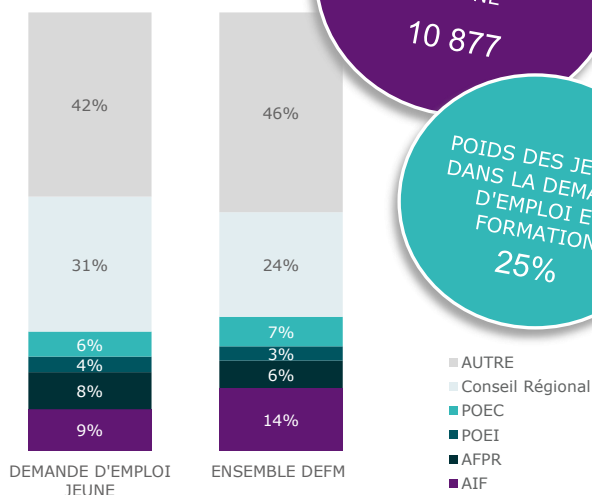
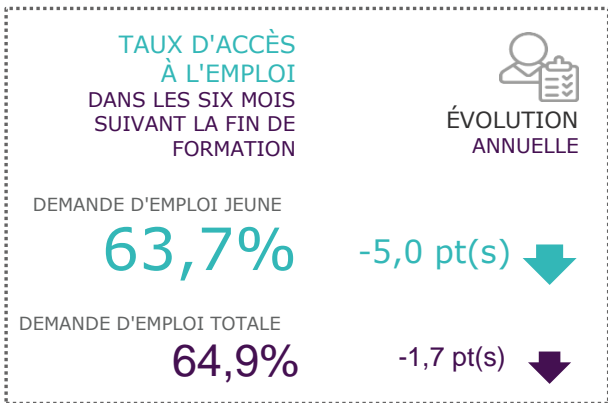


TABLEAU 2  
LES 15 PREMIERS DOMAINES DE FORMATION

DOMAINES DE FORMATION	DEMANDE D'EMPLOI JEUNE	POIDS
TRANSPORT	2 889	27%
DEVELOPPEMENT PROFESSIONNEL ET PERSONNEL	1 265	12%
SANTE	910	8%
ACTION SOCIALE	488	4%
SERVICES COMMERCE PROXIMITE	453	4%
MANUTENTION	392	4%
HOTELLERIE RESTAURATION	308	3%
GESTION ORGANISATIONS	306	3%
LANGUES	273	3%
COMMERCE	261	2%
INFORMATIQUE ET SYSTEMES D'INFORMATION	227	2%
AGRICULTURE PRODUCTION VEGETALE	188	2%
PREVENTION SECURITE	176	2%
TRAVAIL MATERIAU	170	2%
AGROALIMENTAIRE	149	1%

**CHIFFRES 2**  
**TAUX D'ACCÈS À L'EMPLOI DANS LES SIX MOIS SUIVANT LA FIN DE FORMATION - SUR 12 MOIS**

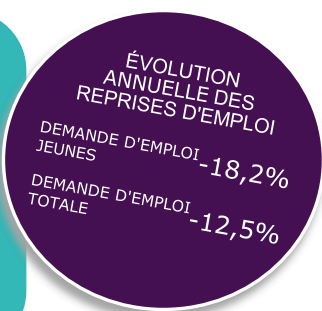


EN **SAVOIR PLUS**

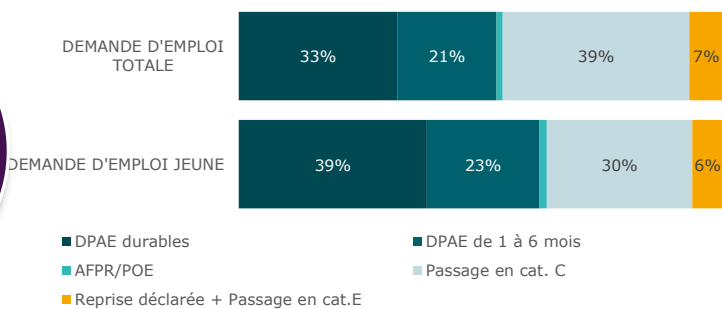
Sont considérés comme ayant eu accès à un emploi au cours des 6 mois qui suivent la fin de leur formation les demandeurs d'emploi pour lesquels l'une au moins des situations suivantes est observée :

- sont en catégorie C (ont déclaré une activité réduite de plus de 78 h) sans être en catégorie A ou B le mois suivant
- sont sortis des listes pour motif de reprise d'emploi déclarée
- sont en catégorie E en fin de mois
- ont une Déclaration préalable à l'embauche (DPAE) pour un contrat de 30 jours ou plus prenant effet entre M+1 et M+6 transmise aux Urssaf ou à la MSA par un employeur (hors contrat de travail temporaire).

**CHIFFRES 3**  
**REPRISES D'EMPLOI SUR 12 MOIS**



**GRAPHIQUE 8**  
**COMPOSITION DES REPRISES D'EMPLOI SUR 12 MOIS**



**ENCADRÉ N° 1**

- ✓ **DEMANDE D'EMPLOI JEUNE** : Demandeurs d'emploi de moins de 26 ans inscrits à Pôle emploi en fin de mois.
- ✓ **CATEGORIES DE DEMANDEURS D'EMPLOI** :
  - **CATEGORIE A** : Demandeurs d'emploi tenus de faire des actes positifs de recherche d'emploi, sans emploi.
  - **CATEGORIE B** : Demandeurs d'emploi tenus de faire des actes positifs de recherche d'emploi, ayant exercé une activité réduite courte (i.e. de 78 heures ou moins au cours du mois).
  - **CATEGORIE C** : Demandeurs d'emploi tenus de faire des actes positifs de recherche d'emploi, ayant exercé une activité réduite longue (i.e. de plus de 78 heures au cours du mois).
- ✓ **ACTIVITE REDUITE** : Demandeurs d'emploi en catégories B ou C.
- ✓ **DELD** : Demande d'Emploi de Longue Durée : L'ancienneté du dépôt de la demande est égale ou supérieure à 1 an.
- ✓ **RSA** : Revenu de Solidarité Active. Entré en vigueur le 1er juin 2009 en France métropolitaine, il se substitue au revenu minimum d'insertion (RMI créé en 1988) et à l'allocation parent isolé (API). Le revenu de solidarité active est une allocation qui complète les ressources initiales du foyer pour qu'elles atteignent le niveau d'un revenu garanti.
- ✓ **OBLIGATION D'EMPLOI** : Demandeurs d'emploi bénéficiant de l'obligation d'emploi instituée par l'article L.323-1 du Code du travail : Les travailleurs reconnus handicapés par la CDAPH, les victimes d'accidents du travail ou maladies professionnelles, les titulaires d'une pension d'invalidité, les anciens militaires, avec une pension militaire d'invalidité, et les titulaires de la carte d'invalidité.
- ✓ **QPV** : Quartier Prioritaire de la politique de la Ville.

Directeurs de la publication :  
**Martine CHONG-WA NUMERIC – Jean-Marc VIOLEAU**  
 Responsable de la rédaction :  
**Vincent RAGOT**  
 Conception et réalisation :  
**Service SEE**  
 Contact : statsPDL@pole-emploi.fr

Pôle emploi Pays de la Loire  
 1 rue de la Cale Crucy  
 44100 Nantes

[WWW.POLE-EMPLOI.ORG](http://WWW.POLE-EMPLOI.ORG)

