

TOUT SAVOIR SUR L'EMPLOI DANS LE SOIN ET L'ACCOMPAGNEMENT

en PAYS DE LA LOIRE



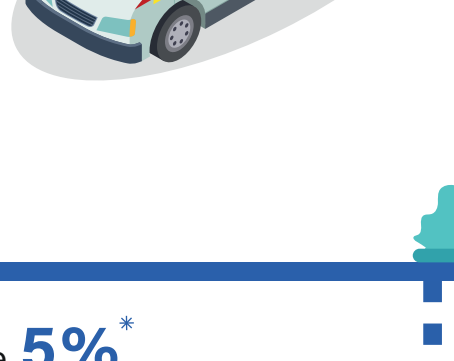
TOUT SAVOIR SUR L'EMPLOI DANS LE SOIN ET L'ACCOMPAGNEMENT

en PAYS DE LA LOIRE



48 932 salariés*
dans le secteur du soin
en Pays de la Loire, décembre 2021

57 711 salariés*
dans le secteur de l'accompagnement
en Pays de la Loire, décembre 2021



Le secteur du soin représente **5%** de l'ensemble des salariés de la région en décembre 2021

Le secteur de l'accompagnement représente **5%** de l'ensemble des salariés de la région en décembre 2021



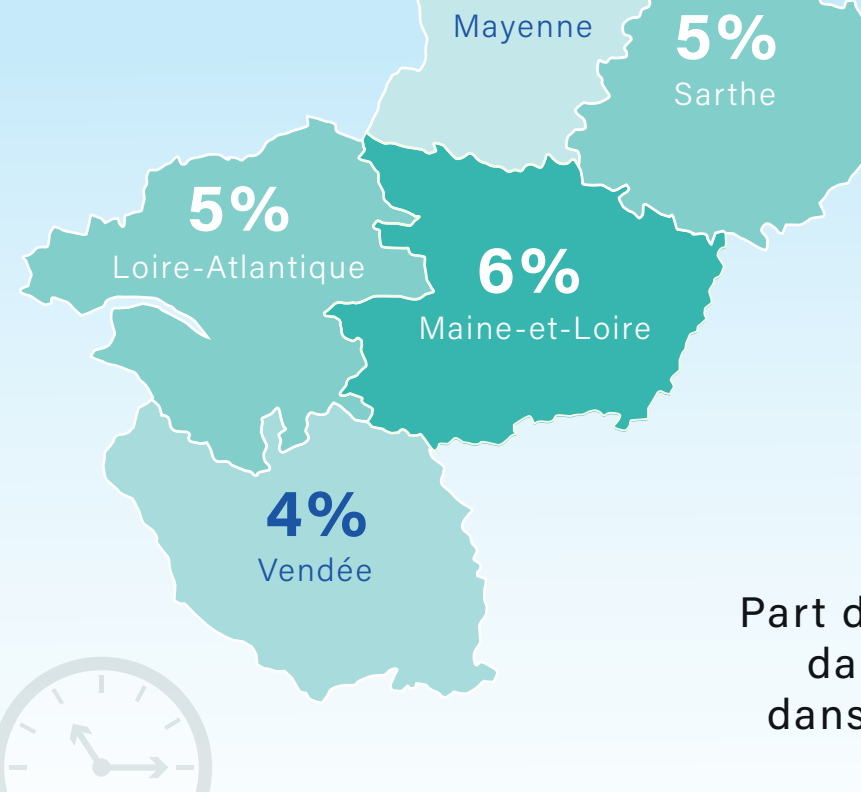
3 701*

C'est le nombre d'établissements dans le secteur en décembre 2021

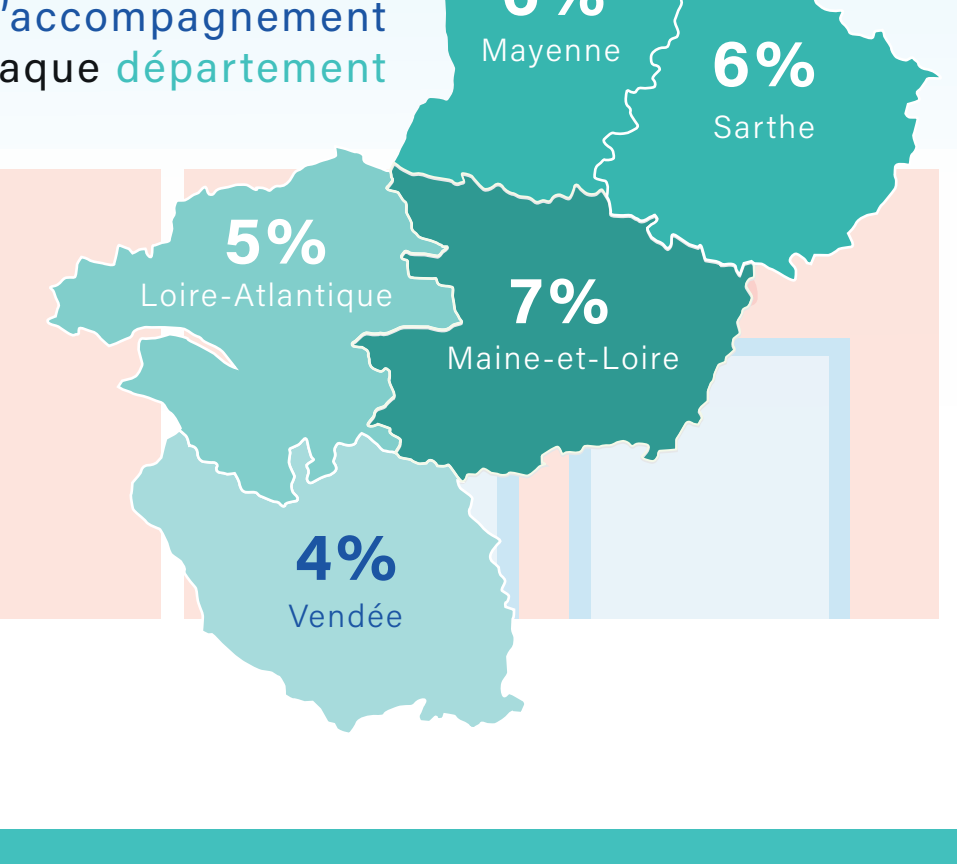
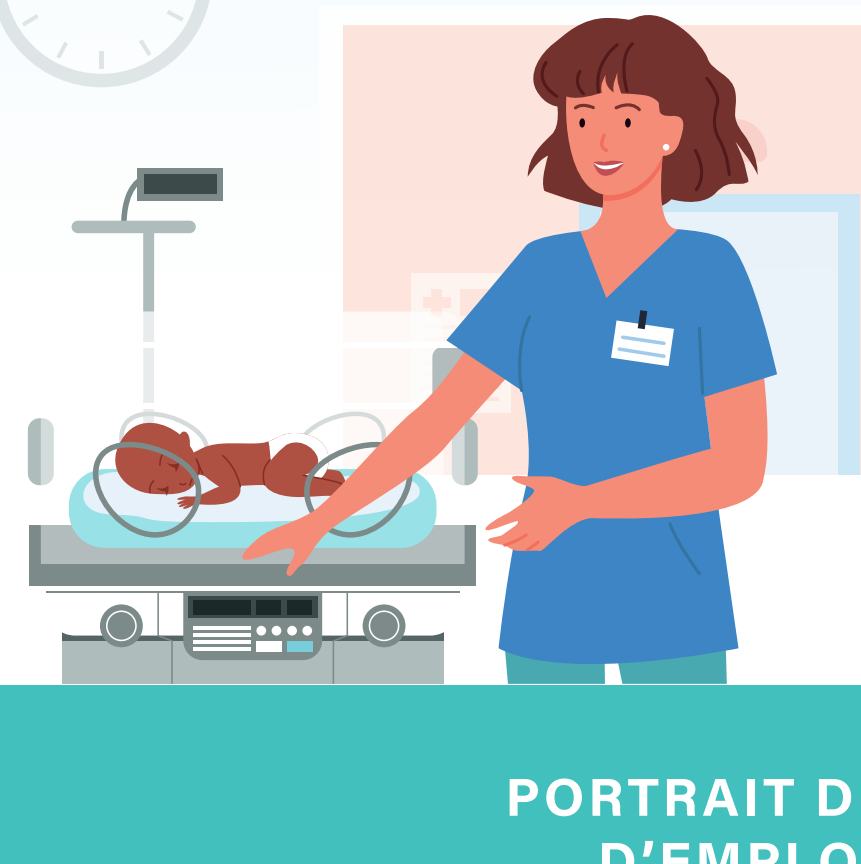


2 385*

C'est le nombre d'établissements dans le secteur en décembre 2021



Part des salariés travaillant dans le soin dans chaque département



Part des salariés travaillant dans l'accompagnement dans chaque département

PORTRAIT DES DEMANDEURS D'EMPLOI DU SECTEUR

Plus de **13 500** demandeurs d'emploi dans le soin et
Près de **11 500** demandeurs d'emploi dans l'accompagnement
sont inscrits en Pays de la Loire, en décembre 2022



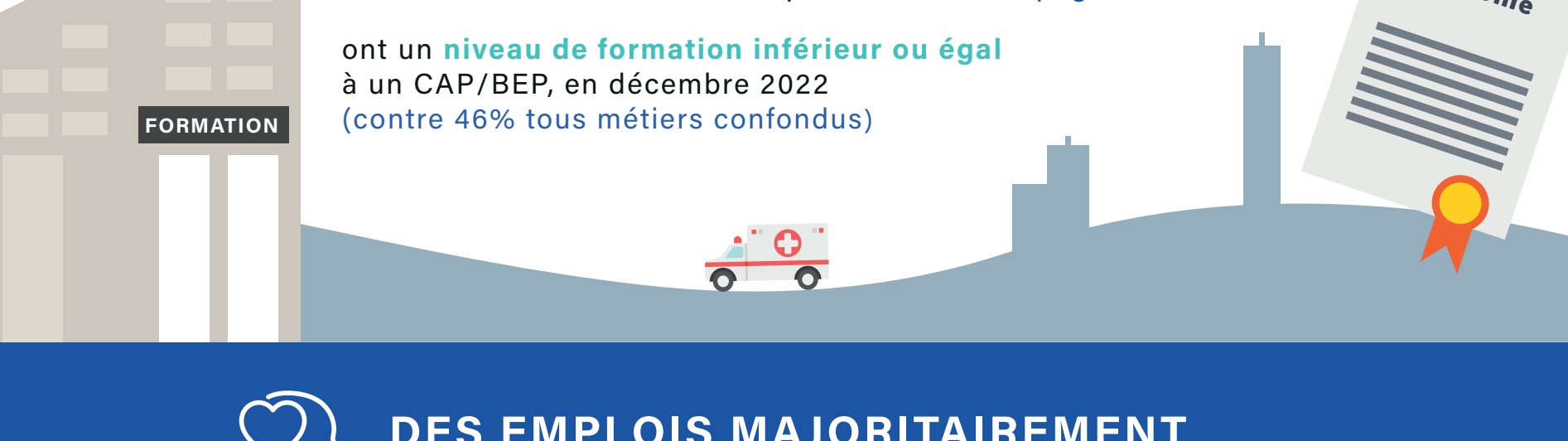
3 métiers particulièrement recherchés



11% de la demande d'emploi dans le soin et
16% de la demande d'emploi dans l'accompagnement
est masculine en décembre 2022
(contre 46% tous métiers confondus)



20% de la demande d'emploi dans le soin et
13% de la demande d'emploi dans l'accompagnement
a moins de 26 ans, en décembre 2022
(contre 17% tous métiers confondus)

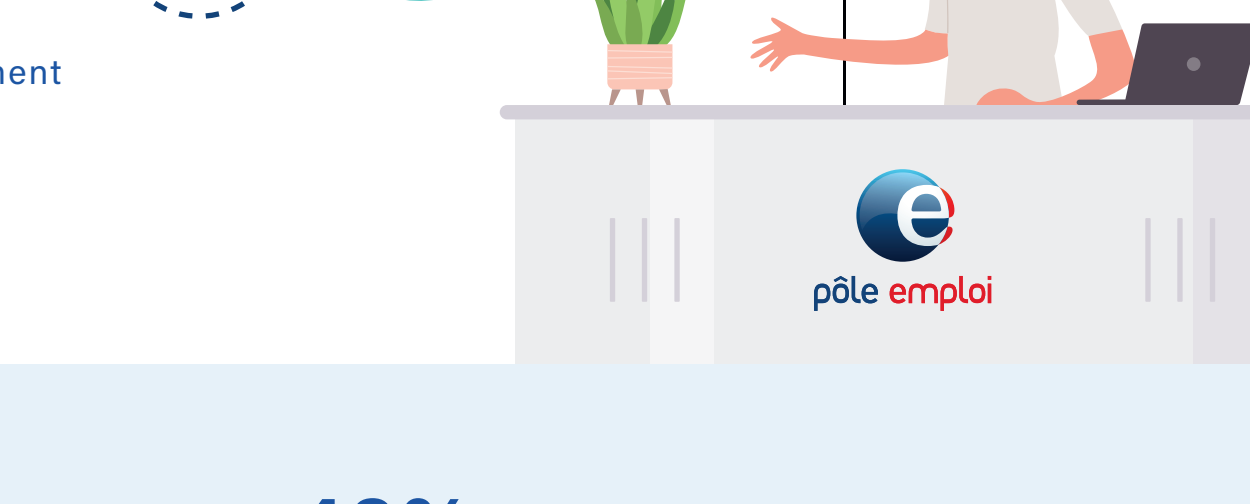


ont un **niveau de formation inférieur ou égal** à un CAP/BEP, en décembre 2022
(contre 46% tous métiers confondus)



DES EMPLOIS MAJORITAIREMENT DURABLES

Plus de **13 500** offres d'emploi dans le soin et
Près de **28 170** offres d'emploi dans l'accompagnement
ont été confiées à Pôle emploi en Pays de la Loire, en 2022



48% des offres dans le soin et
80% des offres dans l'accompagnement
sont des **contrats supérieurs à 6 mois**,
(contre 64% tous secteurs confondus)

LA FORMATION, LEVIER DE RETOUR À L'EMPLOI

Plus de **2 779** demandeurs d'emploi dans le soin et
Plus de **1 746** demandeurs d'emploi dans l'accompagnement
sont entrés en formation en 2022

63% des demandeurs d'emploi dans le soin et
69% dans l'accompagnement
ont retrouvé un emploi dans les 6 mois suivant leur retour en 2021



Les 5 compétences et qualités attendues par les employeurs

Soin

Accompagnement

- Accompagner la personne dans les gestes de la vie quotidienne
- Réaliser des soins d'hygiène corporelle, de confort et de prévention
- Repérer les modifications d'état du patient
- Surveiller l'état général du patient/résident, lui distribuer les médicaments et informer l'infirmier des manifestations anormales ou des risques de chutes, escarres, ...
- Réaliser avec les soins infirmiers, communiquer avec le patient et actualiser le dossier de soins infirmiers

- Accompagner la personne dans les gestes de la vie quotidienne
- Règles d'hygiène et de propreté
- Réaliser des soins d'hygiène corporelle, de confort et de prévention
- Réaliser pour la personne des courses, la préparation des repas, des formalités administratives, ...
- Suivre l'élevé de santé de la personne, relever les modifications de comportement, états dépressifs, ... et informer les interlocuteurs concernés (famille, médecin, ...)

Les 3 principaux savoir-être professionnels attendus dans la construction

Soin



Travail en équipe

Rigueur

Autonomie

Accompagnement

Autonomie

Capacité d'adaptation

Sens de l'organisation