



# Le Marché du Travail : Synthèse

## MAINE ET LOIRE

Document Mensuel

Situation au 31/10/2013



Libre de diffusion sous réserve de mention de la source « Pôle emploi Pays de la Loire »

### Faits marquants :

L'évolution annuelle du nombre de demandeurs d'emploi de catégorie A est de **+6,4%** à fin octobre 2013.

Les demandeurs d'emploi de longue durée, qui représentent **36,5%** des demandeurs d'emploi, sont plus affectés par cette situation (**+17,9%** de progression annuelle).

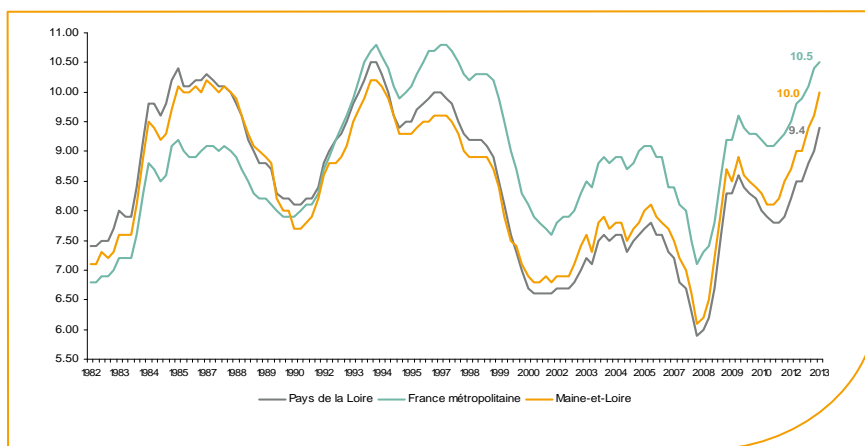
**64 093** demandeurs d'emploi (catégories A, B et C) en données CVS sont comptabilisés à fin octobre sur le département du Maine et Loire, soit **7,9 %** de plus qu'en octobre 2012.

Au cours des douze derniers mois, Pôle emploi a recueilli **31 829** offres d'emploi sur le département soit une baisse de **15,8%** en évolution annuelle.

A compter de janvier 2013, les statistiques de demandeurs d'emploi par âge sont établies selon l'âge en fin de mois, et non plus l'âge au 31 décembre. Cette modification, sans impact sur le nombre total de demandeurs d'emploi, modifie les séries par tranche d'âge.

### Le taux de chômage

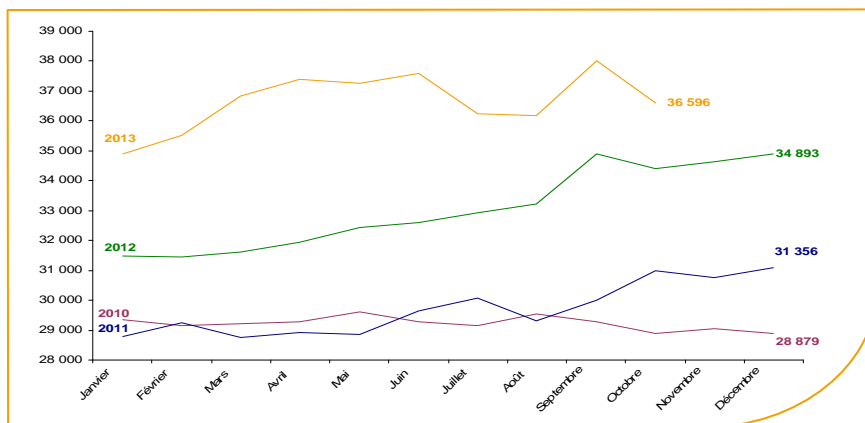
Au deuxième trimestre 2013, avec **10%** de la population active, le taux de chômage du département du Maine et Loire affiche une valeur supérieure à celle enregistrée au niveau régional (**9,4%**) mais inférieure à celle au niveau national (**10,5%**). En un an, le taux de chômage a augmenté de **1 point** sur le département, soit une situation moins favorable que celle de la région des Pays de la Loire (**+0,9 point**) et que celle de la France métropolitaine (**+0,7 point**).



Source : INSEE

### Evolution de la demande d'emploi fin de mois de catégorie A (CVS)

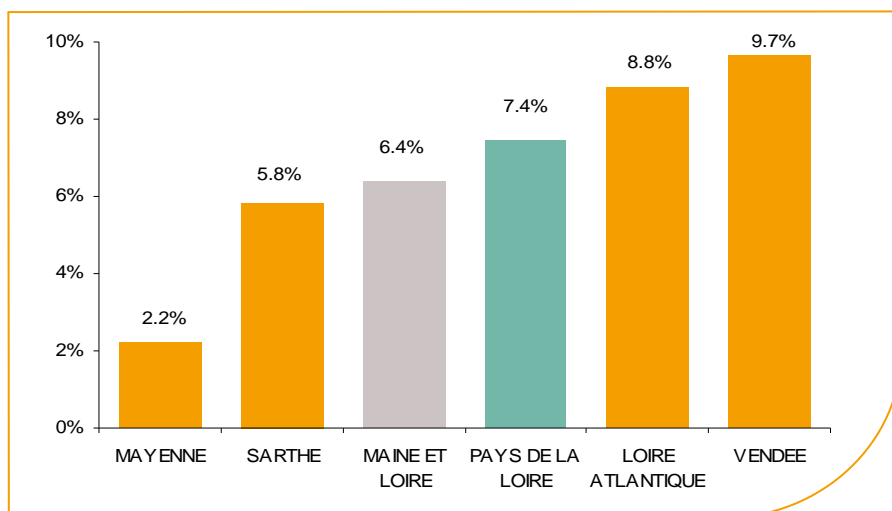
En octobre 2013, sur le département du Maine et Loire, la demande d'emploi de catégorie A se chiffre à **36 596** personnes. Elle diminue de **3,8%** par rapport à septembre 2013.



Source : Direccte et Pôle Emploi

## La demande d'emploi en fin de mois (CVS)

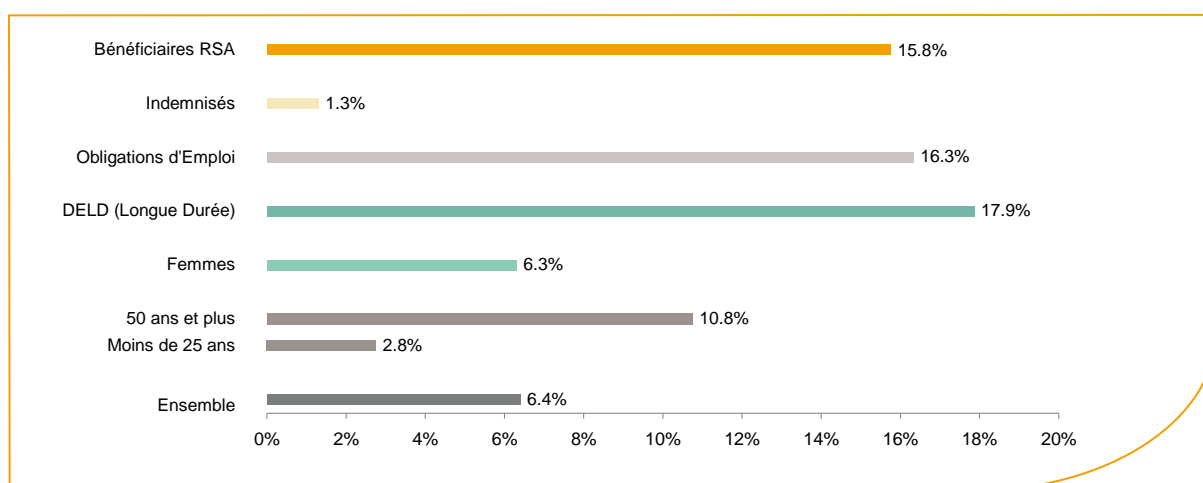
Fin octobre 2013, le nombre de demandeurs d'emploi de catégorie A affiche une hausse **+6,4%** en évolution annuelle comparativement à octobre 2012. Cette évolution est plus favorable que celle affichée par la région des Pays de la Loire (**+7,4%**).



Source : Direccte et Pôle Emploi

En ajoutant à la catégorie A, les demandeurs d'emploi recensés en catégorie B et ceux en catégorie C, le nombre de demandeurs d'emploi se chiffre sur le département du Maine et Loire à **64 093** en données CVS, soit une progression de **+7,9%** par rapport à octobre 2012.

## Evolution de la DEFM de catégorie A par population



Source : Pôle Emploi Persee

Même si l'évolution annuelle de la demande d'emploi de catégorie A s'établit à **+6,4%** en octobre 2013, certaines catégories de population apparaissent plus fragilisées. C'est le cas des demandeurs de longue durée, des demandeurs d'emploi de 50 ans et plus et des demandeurs d'emploi en obligations d'emploi. En un an, leurs volumes ont respectivement progressé de **17,9%**, **10,8%** et **16,3%**. Les bénéficiaires du RSA, qui représentent désormais **23%** de la population, ont augmenté de **15,8%**. Les demandeurs d'emploi de moins de 25 ans affichent une évolution plus favorable (**+2,8%**) que les autres publics.

## Les 15 métiers les plus recherchés par les demandeurs d'emploi

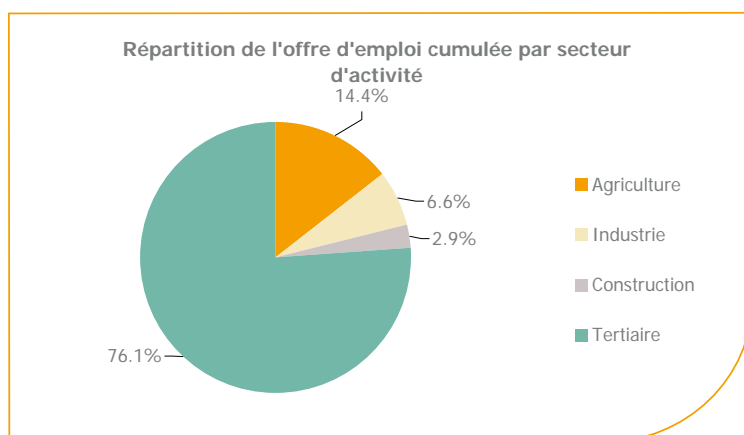
DEFM catégorie A	octobre 2013	Poids (métier / total des métiers)	Evolution annuelle
K2204 Nettoyage de locaux	1 301	3.6%	11.1%
K1303 Assistance auprès d'enfants	1 230	3.4%	3.3%
N1103 Magasinage et préparation de commandes	1 026	2.8%	7.4%
K1304 Services domestiques	1 010	2.8%	2.4%
H3302 Opérations manuelles d'assemblage, tri ou emballage	913	2.5%	1.0%
D1214 Vente en habillement et accessoires de la personne	882	2.4%	6.3%
N1105 Manutention manuelle de charges	778	2.1%	6.3%
M1607 Secrétariat	743	2.0%	-3.6%
J1301 Personnel polyvalent des services hospitaliers	710	2.0%	-2.1%
A1203 Entretien des espaces verts	624	1.7%	4.2%
D1507 Mise en rayon libre-service	546	1.5%	4.2%
G1602 Personnel de cuisine	534	1.5%	18.7%
N4105 Conduite et livraison par tournées sur courte distance	503	1.4%	2.9%
A1414 Horticulture et maraîchage	494	1.4%	15.4%
D1505 Personnel de caisse	490	1.3%	9.1%

Source : Pôle Emploi Persee

A fin octobre 2013, les métiers les plus recherchés par les demandeurs d'emploi se trouvent dans le secteur « Services à la personne et à la collectivité » avec les métiers « Nettoyage de locaux » (**1 301** demandeurs, **+11,1%**), « Assistance auprès d'enfants » (**1 230** demandeurs, **+3,3%**) et « Services domestiques » (**1 010** demandeurs, **+2,4%**). Ils se trouvent aussi dans le secteur « Transport et logistique » pour les métiers « Magasinage et préparation de commandes » (**1 026** demandeurs, **+7,4%**), « Manutention manuelle de charges » (**778** demandeurs, **+6,3%**) et « Conduite et livraison par tournées sur courte distance » (**503** demandeurs, **+2,9%**). Viennent ensuite les métiers du secteur « Commerce, vente et grande distribution » pour les métiers « Vente en habillement et accessoires de la personne » (**882** demandeurs, **+6,3%**) et « Mise en rayon libre-service » (**546** demandeurs, **+4,2%**).

## Les offres d'emploi enregistrées (OEE) par secteur d'activité et par contrat de travail

### REPARTITION DE L'OFFRE D'EMPLOI PAR SECTEUR D'ACTIVITE



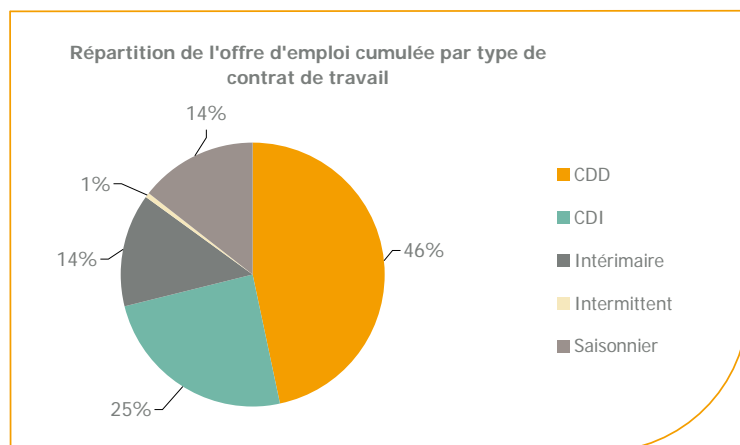
Secteurs	Cumul 12 mois	Evol. Annuelle Cumulée
Agriculture	4 576	-19.5%
Industrie	2 110	-40.5%
Construction	914	-32.0%
Tertiaire	24 229	-11.0%
<b>TOTAL</b>	<b>31 829</b>	<b>-15.8%</b>

Source : Pôle Emploi Persee

Sur un an, de novembre 2012 à octobre 2013, Pôle emploi a recueilli **31 829** offres d'emploi sur le département du Maine et Loire soit **15,8%** de moins qu'au cours des douze mois précédents. Plus de **76%** de ces offres sont issues du tertiaire (**24 229** offres), **6,6%** viennent de l'industrie et **2,9%** de la construction. Les offres de l'agriculture représentent **14,4%**.

A noter : les offres d'emploi intérimaire sont concentrées dans le tertiaire.

## REPARTITION DE L'OFFRE D'EMPLOI PAR TYPE DE CONTRAT DE TRAVAIL



Contrats	Cumul 12 mois	Evol. Annuelle Cumulée
CDD	14 817	-16.9%
CDI	7 847	-17.2%
Intérimaire	4 398	-14.0%
Intermittent	202	-69.1%
Saisonnier	4 565	-3.5%
<b>TOTAL</b>	<b>31 829</b>	<b>-15.8%</b>

Source : Pôle Emploi Persee

Au regard des types de contrat de travail, la baisse est plus prononcée du côté des offres d'emploi de type contrat à durée indéterminée (-17,2%) et des offres d'emploi de type contrat à durée déterminée (-16,9%). Les offres d'emploi saisonnier (-3,5%) et les offres d'emploi intérimaire (-14%) enregistrent également une baisse en évolution annuelle. Les offres d'emploi de type contrat à durée déterminée représentent la plus importante part des offres avec 46%.

### Les 15 métiers les plus recherchés par les employeurs

Offres d'Emploi Enregistrées	De novembre 2012 à octobre 2013	Poids (métier / total des métiers)	Evolution annuelle cumulée
A1401 Aide agricole de production fruitière ou viticole	3 598	11.3%	-25.3%
K2107 Enseignement général du second degré	1 749	5.5%	18.2%
K2204 Nettoyage de locaux	681	2.1%	-27.9%
G1803 Service en restauration	677	2.1%	-46.2%
G1602 Personnel de cuisine	628	2.0%	-26.5%
N1103 Magasinage et préparation de commandes	599	1.9%	-23.5%
K1303 Assistance auprès d'enfants	597	1.9%	8.9%
K1304 Services domestiques	520	1.6%	-4.8%
G1603 Personnel polyvalent en restauration	519	1.6%	-3.9%
A1405 Arboriculture et viticulture	473	1.5%	66.0%
D1408 Téléconseil et télévente	469	1.5%	-6.4%
M1601 Accueil et renseignements	464	1.5%	71.9%
D1501 Animation de vente	463	1.5%	10.8%
N1105 Manutention manuelle de charges	433	1.4%	-22.3%
J1501 Soins d'hygiène, de confort du patient	410	1.3%	-9.3%

Source : Pôle Emploi Persee

En cumul sur douze mois, les métiers les plus recherchés par les employeurs se trouvent en grande majorité dans ces trois secteurs :

- « Agriculture et pêche, espaces naturels et espaces verts, soins aux animaux » avec les métiers « Aide agricole de production fruitière ou viticole » (3 598 offres) et « Arboriculture et viticulture » (473 offres) ;
- « Services à la personne et à la collectivité » avec les métiers « Enseignement général du second degré » (1 749 offres), « Nettoyage de locaux » (681 offres) et « Assistance auprès d'enfants » (597 offres) ;
- « Hôtellerie-restauration, tourisme, loisirs et animation » avec les métiers « Service en restauration » (677 offres), « Personnel de cuisine » (628 offres) et « Personnel polyvalent en restauration » (519 offres).

[www.observatoire-emploi-paysdelaloire.fr](http://www.observatoire-emploi-paysdelaloire.fr)

Le service Statistiques, Etudes et Evaluation est à votre disposition pour tout complément d'information  
Contact : StatsPDL@pole-emploi.fr

Directeur de publication :  
Gwenaël PROUTEAU  
Directeur de la rédaction :  
Josette BARREAU  
Conception et réalisation :  
Service Statistiques, Etudes et  
Evaluation – Catherine MOULIN,  
Brigitte VIGOUROUX.