



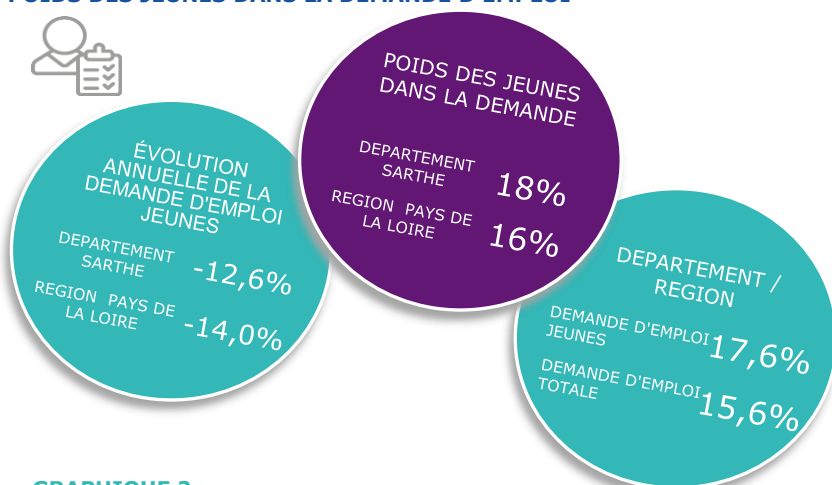
STATISTIQUES ET INDICATEURS

# LA DEMANDE D'EMPLOI JEUNE (CATÉGORIES ABC) DEPARTEMENT SARTHE

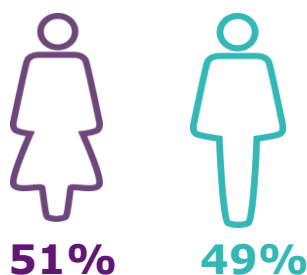
## LA TYPOLOGIE DE LA DEMANDE D'EMPLOI DE MOINS DE 26 ANS À FIN JUIN 2022



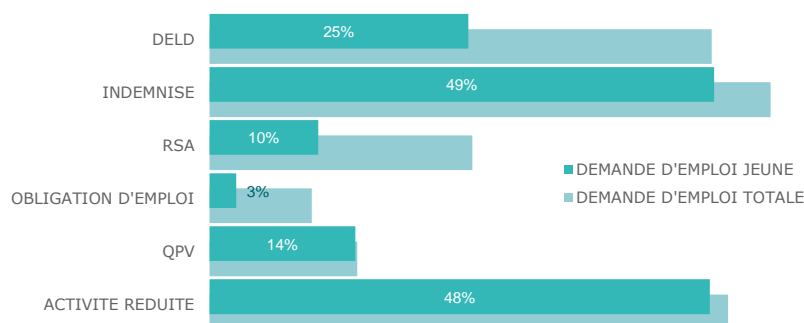
### CHIFFRES 1 : POIDS DES JEUNES DANS LA DEMANDE D'EMPLOI



### GRAPHIQUE 1 : RÉPARTITION PAR SEXE

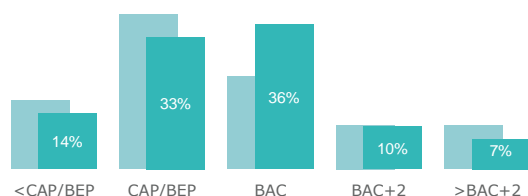


### GRAPHIQUE 2 : RÉPARTITION PAR TYPOLOGIE DE LA DEMANDE D'EMPLOI



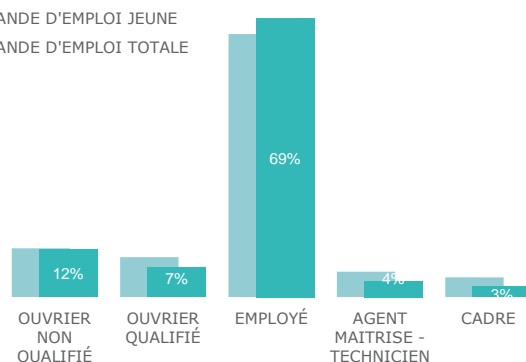
### GRAPHIQUE 3 : RÉPARTITION PAR NIVEAU DE FORMATION & DE QUALIFICATION

■ DEMANDE D'EMPLOI JEUNE  
■ DEMANDE D'EMPLOI TOTALE



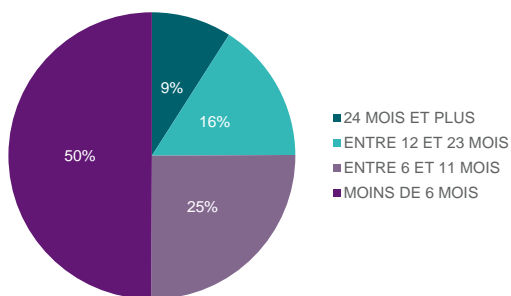
NIVEAU DE FORMATION

■ DEMANDE D'EMPLOI JEUNE  
■ DEMANDE D'EMPLOI TOTALE

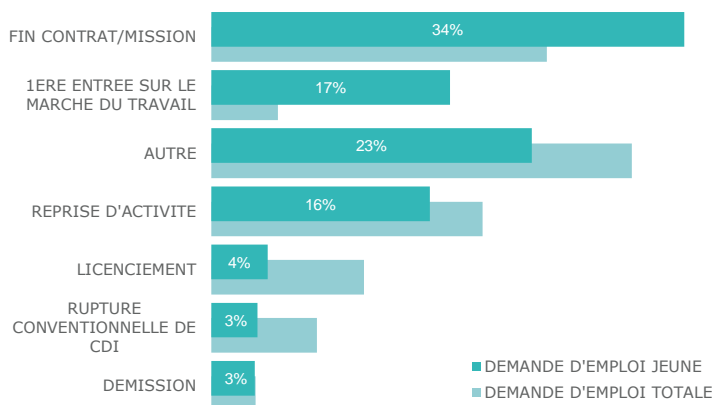


NIVEAU DE QUALIFICATION

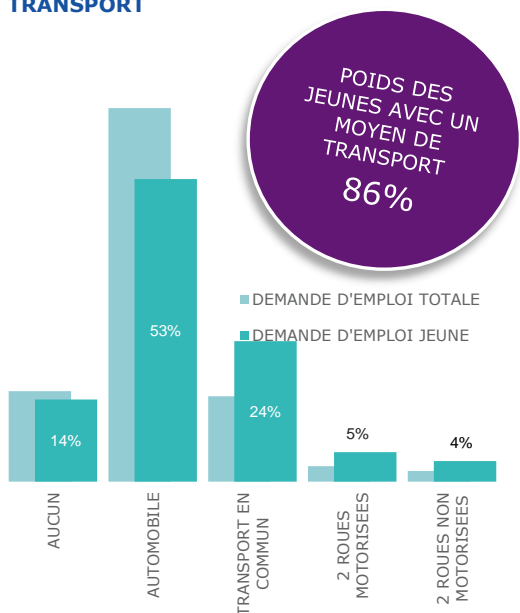
**GRAPHIQUE 4 : RÉPARTITION PAR ANCIENNETÉ D'INSCRIPTION**



**GRAPHIQUE 5 : RÉPARTITION PAR MOTIF D'INSCRIPTION**



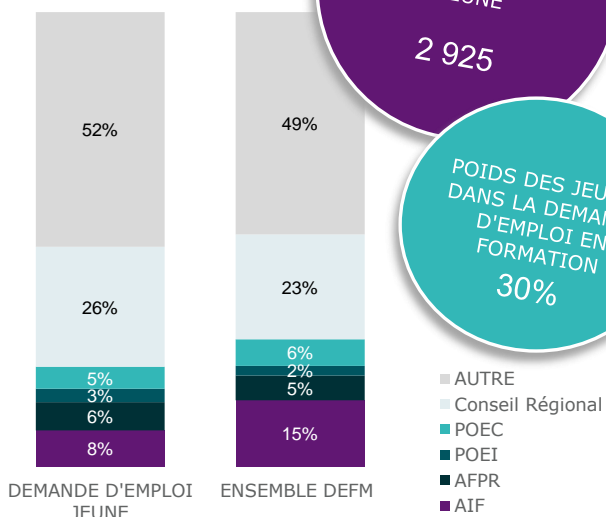
**GRAPHIQUE 6 : RÉPARTITION SELON LE MOYEN DE TRANSPORT**



**TABLEAU 1 : LES 15 MÉTIERS LES PLUS RECHERCHÉS**

MÉTIER RECHERCHÉ	DEMANDE D'EMPLOI JEUNE	POIDS
MISE EN RAYON LIBRE-SERVICE	460	6%
MAGASINAGE ET PRÉPARATION DE COMMANDES	374	5%
VENTE EN HABILLEMENT ET ACCESSOIRES DE LA PERSONNE	333	4%
OPÉRATIONS MANUELLES ASSEMBLAGE, TRI, EMBALLAGE	316	4%
ASSISTANCE AUPRÈS D'ENFANTS	253	3%
PERSONNEL POLYVALENT DES SERVICES HOSPITALIERS	212	3%
PERSONNEL DE CAISSE	210	3%
MANUTENTION MANUELLE DE CHARGES	188	2%
SECRETARIAT	155	2%
ANIMATION DE LOISIRS AUPRÈS D'ENFANTS OU D'ADOLESCENTS	129	2%
ASSISTANCE AUPRÈS D'ADULTES	127	2%
PERSONNEL DE CUISINE	122	2%
SERVICE EN RESTAURATION	122	2%
PERSONNEL POLYVALENT EN RESTAURATION	119	2%
MÉCANIQUE AUTOMOBILE	117	1%

**GRAPHIQUE 7 : RÉPARTITION DES FORMATIONS SUR 12 MOIS**



**TABLEAU 2 : LES 15 PREMIERS DOMAINES DE FORMATION**

DOMAINES DE FORMATION	DEMANDE D'EMPLOI JEUNE	POIDS
TRANSPORT	1 118	38%
DEVELOPPEMENT PERSONNEL ET PROFESSIONNEL	258	9%
SANTE SECTEUR SANITAIRE	203	7%
MANUTENTION	150	5%
SERVICES DIVERS	100	3%
COMMERCE	93	3%
ACTION SOCIALE	84	3%
DIRECTION ENTREPRISE	74	3%
HOTELLERIE RESTAURATION	72	2%
LANGUES	60	2%
TRAVAIL MATERIAU	56	2%
CUIR PEAU	53	2%
AGROALIMENTAIRE	50	2%
AGRICULTURE PRODUCTION VEGETALE	40	1%
INFORMATIQUE	39	1%

## DÉFINITIONS

✓ **DEMANDE D'EMPLOI JEUNE** : Demandeurs d'emploi de moins de 26 ans inscrits à Pôle emploi en fin de mois.

### CATEGORIES DE DEMANDEURS D'EMPLOI :

✓ **CATEGORIE A** : Demandeurs d'emploi tenus de faire des actes positifs de recherche d'emploi, sans emploi.

✓ **CATEGORIE B** : Demandeurs d'emploi tenus de faire des actes positifs de recherche d'emploi, ayant exercé une activité réduite courte (i.e. de 78 heures ou moins au cours du mois).

✓ **CATEGORIE C** : Demandeurs d'emploi tenus de faire des actes positifs de recherche d'emploi, ayant exercé une activité réduite longue (i.e. de plus de 78 heures au cours du mois).

✓ **ACTIVITE REDUITE** : Demandeurs d'emploi en catégories B ou C.

✓ **DELD** : Demande d'Emploi de Longue Durée : L'ancienneté du dépôt de la demande est égale ou supérieure à 1 an.

✓ **RSA** : Revenu de Solidarité Active. Entré en vigueur le 1er juin 2009 en France métropolitaine, il se substitue au revenu minimum d'insertion (RMI créé en 1988) et à l'allocation parent isolé (API). Le revenu de solidarité active est une allocation qui complète les ressources initiales du foyer pour qu'elles atteignent le niveau d'un revenu garanti.

✓ **OBLIGATION D'EMPLOI** : Demandeurs d'emploi bénéficiant de l'obligation d'emploi instituée par l'article L.323-1 du Code du travail : Les travailleurs reconnus handicapés par la CDAPH, les victimes d'accidents du travail ou maladies professionnelles, les titulaires d'une pension d'invalidité, les anciens militaires, avec une pension militaire d'invalidité, et les titulaires de la carte d'invalidité.

✓ **QPV** : Quartier Prioritaire de la politique de la Ville.

Directeurs de la publication :  
**Martine CHONG-WA NUMERIC – Jean-Marc VIOLEAU**

Responsable de la rédaction :  
**Vincent RAGOT**

Conception et réalisation :  
**Service SEE**

Contact : statsPDL@pole-emploi.fr

Pôle emploi Pays de la Loire  
1 rue de la Cale Crucy  
44100 Nantes

[WWW.POLE-EMPLOI.ORG](http://WWW.POLE-EMPLOI.ORG)

