



# MARCHE DU TRAVAIL : SYNTHÈSE BASSIN D'ANCENIS SITUATION AU 30/06/2015

DOCUMENT MENSUEL - LIBRE DE DIFFUSION SOUS RESERVE DE MENTION DE LA SOURCE « POLE EMPLOI PAYS DE LA LOIRE »

## LE TAUX DE CHOMAGE

Au premier trimestre 2015, avec **6,1%** de la population active, le taux de chômage de la zone d'emploi d'Ancenis affiche un taux inférieur à celui enregistré au niveau départemental (**8,8%**) et régional (**9%**). En un an, le taux de chômage a augmenté de **0,2 point**, soit une situation plus favorable que celle du département (**+0,3 point**) et de celle de la région (**0,4 point**).

### L'ESSENTIEL

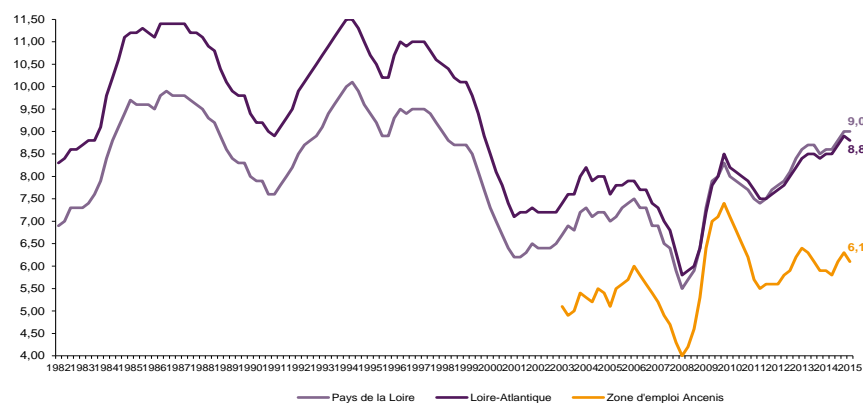
L'évolution annuelle du nombre de demandeurs d'emploi de catégorie A est de **+5,9%** à fin juin 2015.

Les demandeurs d'emploi de longue durée, qui représentent **35,9%** des demandeurs d'emploi, sont plus affectés par cette situation (**+12,1%** de progression annuelle).

**4 339** demandeurs d'emploi (catégories A, B et C) sont comptabilisés à fin juin sur le bassin d'Ancenis, soit **3,9%** du département.

Au cours des douze derniers mois, Pôle emploi a recueilli **3 780** offres d'emploi soit une hausse de **28,2%** en évolution annuelle.

GRAPHIQUE 1

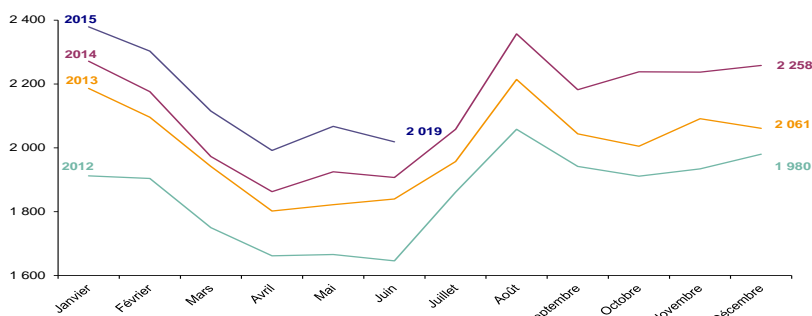


Source : INSEE

## EVOLUTION DE LA DEFM CAT A

En juin 2015, sur le bassin d'Ancenis, la demande d'emploi de catégorie A se chiffre à **2 019** personnes. Elle diminue de **2,3%** par rapport à mai 2015.

GRAPHIQUE 2



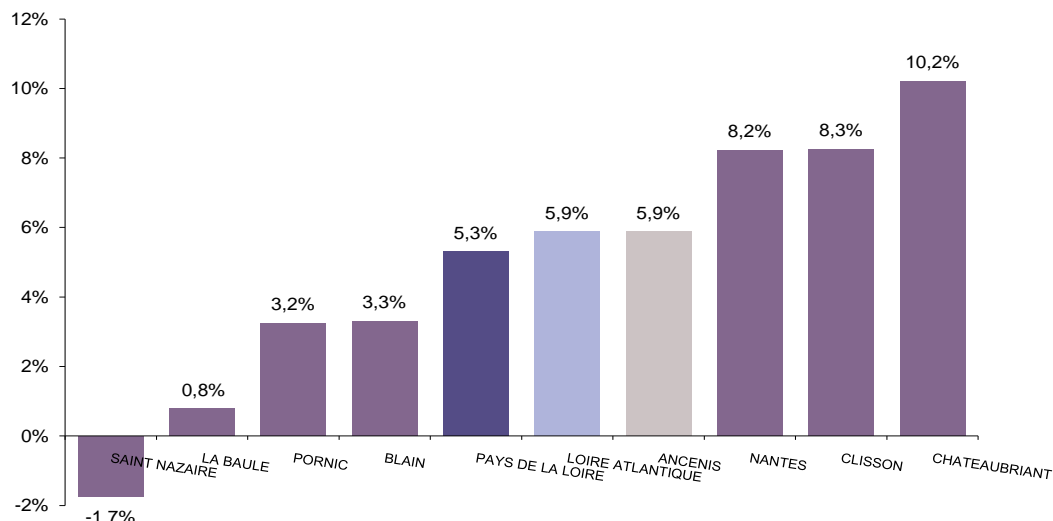
Source : Pôle Emploi Persee



# LA DEMANDE D'EMPLOI EN FIN DE MOIS (CATEGORIE A)

Fin juin 2015, le nombre de demandeurs d'emploi de catégorie A affiche une hausse de **+5,9%** comparativement à juin 2014. Cette évolution est identique à celle affichée par le département de la Loire-Atlantique et moins favorable que celle affichée par la région Pays de la Loire (**+5,3%**).

GRAPHIQUE 3

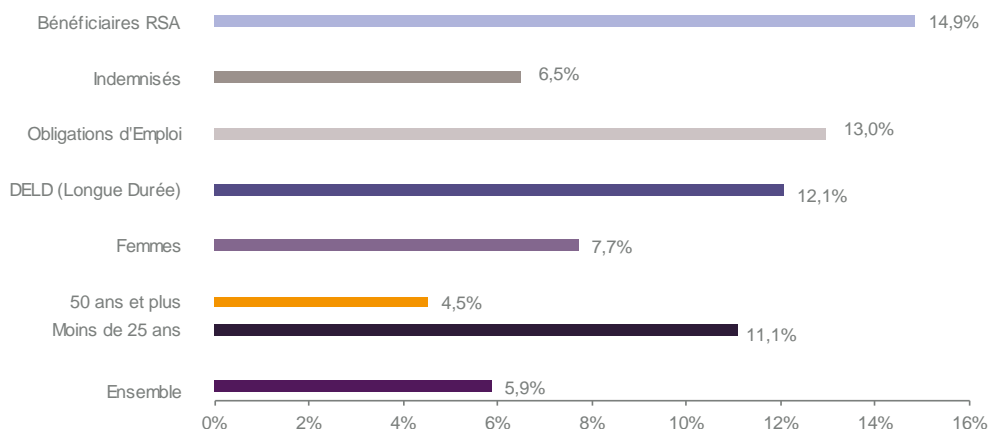


Source : Direccte et Pôle Emploi

En ajoutant à la catégorie A, les demandeurs d'emploi recensés en catégorie B et ceux en catégorie C, le nombre de demandeurs d'emploi se chiffre sur le territoire du bassin d'emploi d'Ancenis à **4 339**, soit une progression de **+9,9%** par rapport à juin 2014.

## EVOLUTION DE LA DEFM PAR POPULATION (CATEGORIE A)

GRAPHIQUE 4



Source : Pôle Emploi Persee

Même si l'évolution moyenne de la demande d'emploi de catégorie A s'établit à **+5,9%** en juin 2015, certaines catégories de population apparaissent plus fragilisées. C'est le cas des demandeurs d'emploi de longue durée, des demandeurs en obligation d'emploi et des bénéficiaires du RSA. En un an, leurs volumes ont respectivement progressé de **12,1%**, **13%** et **14,9%**. La demande d'emploi des moins de 25 ans est également en hausse (**+11,1%**)

# LES 15 METIERS LES PLUS RECHERCHES PAR LES DEMANDEURS D'EMPLOI

DEFM catégorie A	juin 2015	Poids (métier / total des métiers)	Evolution annuelle
K1303 Assistance auprès d'enfants	103	5,1%	35,5%
N1103 Magasinage et préparation de commandes	71	3,5%	22,4%
M1607 Secrétariat	57	2,8%	-14,9%
H3302 Opérations manuelles d'assemblage, tri ou emballage	51	2,5%	6,3%
K1304 Services domestiques	45	2,2%	-11,8%
D1214 Vente en habillement et accessoires de la personne	43	2,1%	16,2%
K2204 Nettoyage de locaux	41	2,0%	5,1%
N1105 Manutention manuelle de charges	38	1,9%	2,7%
A1203 Entretien des espaces verts	36	1,8%	-12,2%
J1301 Personnel polyvalent des services hospitaliers	35	1,7%	-20,5%
D1106 Vente en alimentation	34	1,7%	112,5%
D1401 Assistanat commercial	34	1,7%	21,4%
H2102 Conduite d'équipement de production alimentaire	31	1,5%	19,2%
A1414 Horticulture et maraîchage	30	1,5%	36,4%
N4105 Conduite et livraison par tournées sur courte distance	30	1,5%	-33,3%

Source : Pôle Emploi Persee

A fin juin 2015, les métiers les plus recherchés par les demandeurs d'emploi se trouvent principalement dans ces trois secteurs :

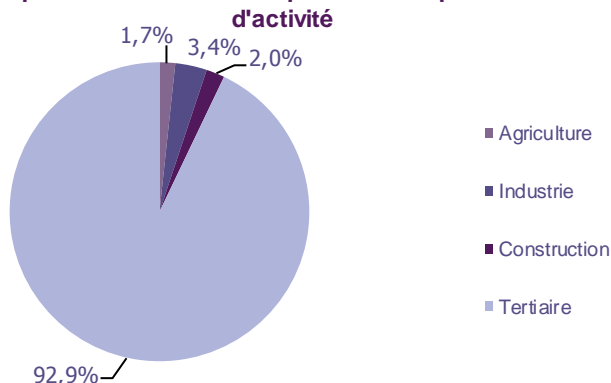
- « Services à la personne et à la collectivité » avec les métiers « Assistance auprès d'enfants » (103 demandeurs, +35,5%), « Services domestiques » (45 demandeurs, -11,8%) et « Nettoyage de locaux » (41 demandeurs, +5,1%) ;
- « Transport et logistique » pour les métiers « Magasinage et préparation de commandes » (71 demandeurs, +22,4%) et « Manutention manuelle de charges » (38 demandeurs, +2,7%) ;
- « Commerce, vente et grande distribution » pour les métiers « Vente en habillement et accessoires de la personne » (43 demandeurs, +16,2%) et « Vente en alimentation » (34 demandeurs, +112,5%).

## LES OFFRES D'EMPLOI ENREGISTREES (OEE) PAR SECTEUR D'ACTIVITE ET PAR CONTRAT DE TRAVAIL

### REPARTITION DE L'OFFRE D'EMPLOI PAR SECTEUR D'ACTIVITE

GRAPHIQUE 5

Répartition de l'offre d'emploi cumulée par secteur d'activité



Secteurs	Cumul 12 mois	Evol. Annuelle Cumulée
Agriculture	64	56,1%
Industrie	129	-29,1%
Construction	75	-43,2%
Tertiaire	3 512	35,4%
<b>TOTAL</b>	<b>3 780</b>	<b>28,2%</b>

Source : Pôle Emploi Persee

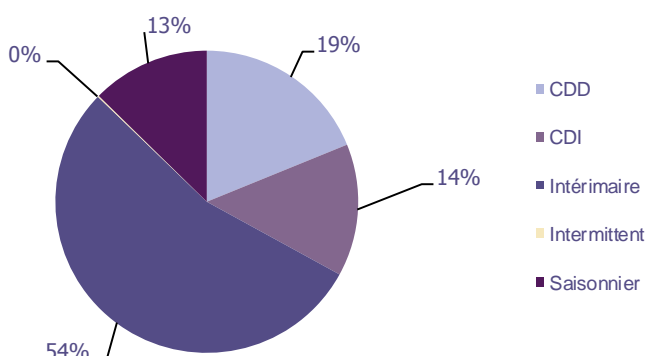
Sur un an, de juillet 2014 à juin 2015, Pôle emploi a recueilli **3 780** offres d'emploi sur le territoire du bassin d'Ancenis, soit **28,2%** de plus qu'au cours des douze mois précédents. Près de **93%** de ces offres sont issues du tertiaire (**3 512** offres) et affichent une hausse en évolution annuelle cumulée de **35,4%**. La construction représente **2%** des offres, l'industrie **3,4%** et l'agriculture **1,7%**.

A noter : les offres d'emploi intérimaire sont concentrées dans le tertiaire.

## REPARTITION DE L'OFFRE D'EMPLOI PAR TYPE DE CONTRAT DE TRAVAIL

GRAPHIQUE 6

Répartition de l'offre d'emploi cumulée par type de contrat de travail



Contrats	Cumul 12 mois	Evol. Annuelle Cumulée
CDD	712	-1,7%
CDI	535	-11,6%
Intérimaire	2 050	39,9%
Intermittent	5	-72,2%
Saisonnier	478	248,9%
<b>TOTAL</b>	<b>3 780</b>	<b>28,2%</b>

Source : Pôle Emploi Persee

Au regard des types de contrat de travail, la baisse est plus prononcée du côté des offres d'emploi de type contrat à durée indéterminée avec **-11,6%** ainsi que les des offres d'emploi de type contrat à durée déterminée (**-1,7%**). A contrario, les offres d'emploi intérimaire sont en forte hausse (**+39,9%**) ainsi que les offres d'emploi saisonnier (**+248,9%**). Les offres d'emploi intérimaire représentent la part la plus importante des offres avec **54%**.

## LES 15 METIERS LES PLUS RECHERCHES PAR LES EMPLOYEURS

Offres d'Emploi Enregistrées	De juillet 2014 à juin 2015	Poids (métier / total des métiers)	Evolution annuelle cumulée
N1105 Manutention manuelle de charges	399	10,6%	253,1%
I1307 Installation et maintenance télécoms et courants faibles	345	9,1%	85,5%
F1602 Électricité bâtiment	196	5,2%	161,3%
N4101 Conduite de transport de marchandises sur longue distance	130	3,4%	21,5%
H2102 Conduite d'équipement de production alimentaire	124	3,3%	103,3%
F1704 Préparation du gros oeuvre et des travaux publics	96	2,5%	84,6%
H2913 Soudage manuel	83	2,2%	-6,7%
F1302 Conduite d'engins de terrassement et de carrière	81	2,1%	12,5%
K1304 Services domestiques	77	2,0%	234,8%
N1103 Magasinage et préparation de commandes	71	1,9%	6,0%
F1605 Montage de réseaux électriques et télécoms	69	1,8%	64,3%
G1602 Personnel de cuisine	59	1,6%	11,3%
G1803 Service en restauration	56	1,5%	-15,2%
H2206 Réalisation de menuiserie bois et tonnellerie	54	1,4%	14,9%
N1101 Conduite d'engins de déplacement des charges	52	1,4%	36,8%

Source : Pôle Emploi Persee

En cumul sur douze mois, les métiers les plus recherchés par les employeurs se trouvent en grande majorité dans ces trois secteurs :

- « Transport et logistique » pour les métiers « Manutention manuelle de charges » (**399** offres), « Conduite de transport de marchandises sur longue distance » (**130** offres) et « Magasinage et préparation de commandes » (**71** offres) ;
- « Construction, bâtiment et travaux publics » avec les métiers « Electricité bâtiment » (**196** offres), « Préparation du gros oeuvre et des travaux publics » (**96** offres) et « Conduite d'engins de terrassement et de carrière » (**81** offres) ;
- « Industrie » avec les métiers « Installation et maintenance télécoms et courants faibles » (**345** offres).

### Statistiques et Indicateurs

Directeur de la publication : Alain MAUNY

Directeur de la rédaction : Josette BARREAUD

Conception et réalisation : Service SEE – Brigitte VIGOUROUX

Catherine MOULIN - DORNIC

Contact : [statsPDL@pole-emploi.fr](mailto:statsPDL@pole-emploi.fr)

[www.observatoire-emploi-paysdelaloire.fr](http://www.observatoire-emploi-paysdelaloire.fr)

SERVICE ETUDES ET EVALUATION – POLE EMPLOI PAYS DE LA LOIRE