



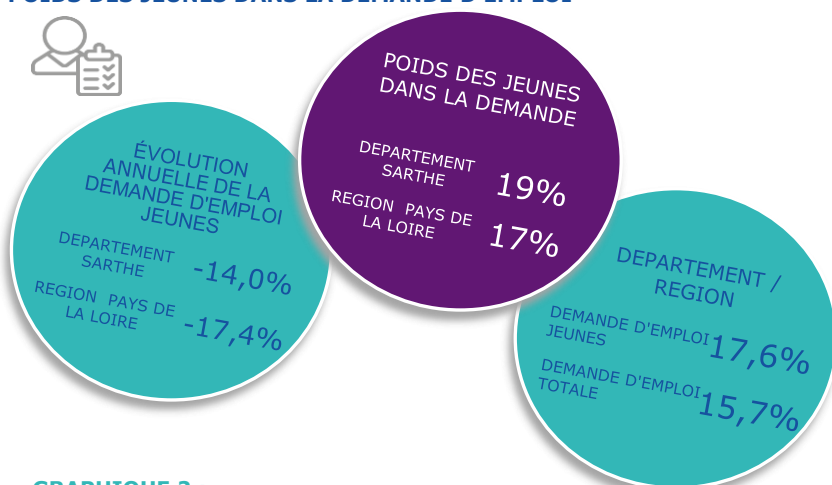
STATISTIQUES ET INDICATEURS

LA DEMANDE D'EMPLOI JEUNE (CATÉGORIES ABC) DEPARTEMENT SARTHE

LA TYPOLOGIE DE LA DEMANDE D'EMPLOI DE MOINS DE 26 ANS À FIN MARS 2022



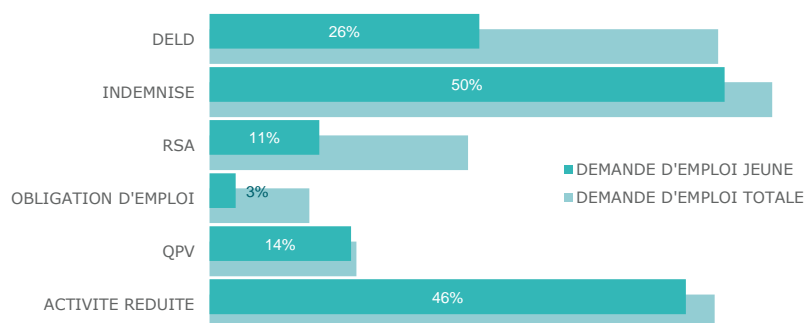
CHIFFRES 1 : POIDS DES JEUNES DANS LA DEMANDE D'EMPLOI



GRAPHIQUE 1 : RÉPARTITION PAR SEXE

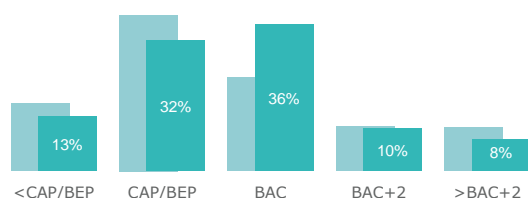


GRAPHIQUE 2 : RÉPARTITION PAR TYPOLOGIE DE LA DEMANDE D'EMPLOI



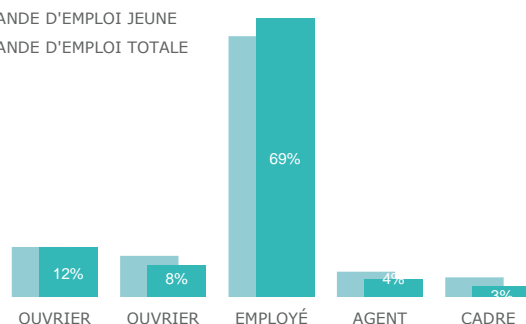
GRAPHIQUE 3 : RÉPARTITION PAR NIVEAU DE FORMATION & DE QUALIFICATION

■ DEMANDE D'EMPLOI JEUNE
■ DEMANDE D'EMPLOI TOTALE



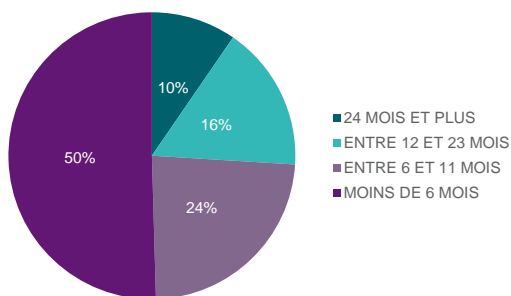
NIVEAU DE FORMATION

■ DEMANDE D'EMPLOI JEUNE
■ DEMANDE D'EMPLOI TOTALE

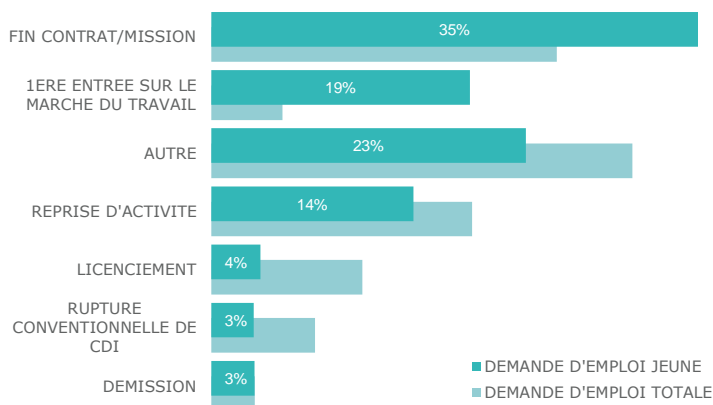


NIVEAU DE QUALIFICATION

GRAPHIQUE 4 : RÉPARTITION PAR ANCIENNETÉ D'INSCRIPTION



GRAPHIQUE 5 : RÉPARTITION PAR MOTIF D'INSCRIPTION



GRAPHIQUE 6 : RÉPARTITION SELON LE MOYEN DE TRANSPORT

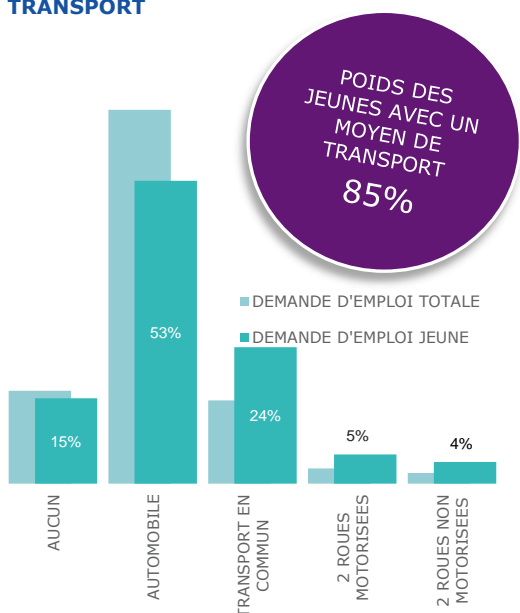


TABLEAU 1 : LES 15 MÉTIERS LES PLUS RECHERCHÉS

MÉTIER RECHERCHÉ	DEMANDE D'EMPLOI JEUNE	POIDS
MISE EN RAYON LIBRE-SERVICE	488	6%
MAGASINAGE ET PRÉPARATION DE COMMANDES	385	5%
VENTE EN HABILLEMENT ET ACCESSOIRES DE LA PERSONNE	344	4%
OPÉRATIONS MANUELLES ASSEMBLAGE, TRI, EMBALLAGE	322	4%
ASSISTANCE AUPRÈS D'ENFANTS	264	3%
MANUTENTION MANUELLE DE CHARGES	226	3%
PERSONNEL POLYVALENT DES SERVICES HOSPITALIERS	222	3%
PERSONNEL DE CAISSE	215	3%
SECRÉTARIAT	167	2%
PERSONNEL DE CUISINE	140	2%
SERVICE EN RESTAURATION	138	2%
PERSONNEL POLYVALENT EN RESTAURATION	135	2%
VENTE EN ALIMENTATION	132	2%
MÉCANIQUE AUTOMOBILE	131	2%
CONDUITE ÉQUIPEMENT DE PRODUCTION ALIMENTAIRE	129	2%

GRAPHIQUE 7 : RÉPARTITION DES FORMATIONS SUR 12 MOIS

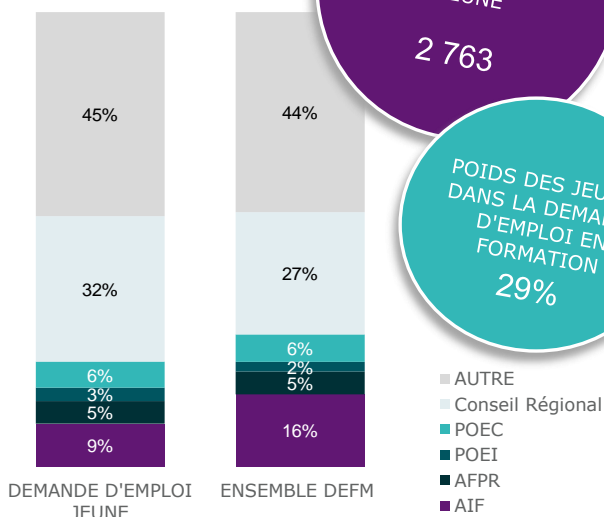


TABLEAU 2 : LES 15 PREMIERS DOMAINES DE FORMATION

DOMAINES DE FORMATION	DEMANDE D'EMPLOI JEUNE	POIDS
TRANSPORT	908	33%
DEVELOPPEMENT PERSONNEL ET PROFESSIONNEL	272	10%
SANTE SECTEUR SANITAIRE	207	7%
MANUTENTION	178	6%
ACTION SOCIALE	92	3%
COMMERCE	91	3%
HOTELLERIE RESTAURATION	79	3%
SERVICES DIVERS	78	3%
DIRECTION ENTREPRISE	62	2%
TRAVAIL MATERIAU	60	2%
LANGUES	56	2%
LOGICIEL	53	2%
AGROALIMENTAIRE	52	2%
CUIR PEAU	49	2%
AGRICULTURE PRODUCTION VEGETALE	36	1%

DÉFINITIONS

✓ **DEMANDE D'EMPLOI JEUNE** : Demandeurs d'emploi de moins de 26 ans inscrits à Pôle emploi en fin de mois.

CATEGORIES DE DEMANDEURS D'EMPLOI :

✓ **CATEGORIE A** : Demandeurs d'emploi tenus de faire des actes positifs de recherche d'emploi, sans emploi.

✓ **CATEGORIE B** : Demandeurs d'emploi tenus de faire des actes positifs de recherche d'emploi, ayant exercé une activité réduite courte (i.e. de 78 heures ou moins au cours du mois).

✓ **CATEGORIE C** : Demandeurs d'emploi tenus de faire des actes positifs de recherche d'emploi, ayant exercé une activité réduite longue (i.e. de plus de 78 heures au cours du mois).

✓ **ACTIVITE REDUITE** : Demandeurs d'emploi en catégories B ou C.

✓ **DELD** : Demande d'Emploi de Longue Durée : L'ancienneté du dépôt de la demande est égale ou supérieure à 1 an.

✓ **RSA** : Revenu de Solidarité Active. Entré en vigueur le 1er juin 2009 en France métropolitaine, il se substitue au revenu minimum d'insertion (RMI créé en 1988) et à l'allocation parent isolé (API). Le revenu de solidarité active est une allocation qui complète les ressources initiales du foyer pour qu'elles atteignent le niveau d'un revenu garanti.

✓ **OBLIGATION D'EMPLOI** : Demandeurs d'emploi bénéficiant de l'obligation d'emploi instituée par l'article L.323-1 du Code du travail : Les travailleurs reconnus handicapés par la CDAPH, les victimes d'accidents du travail ou maladies professionnelles, les titulaires d'une pension d'invalidité, les anciens militaires, avec une pension militaire d'invalidité, et les titulaires de la carte d'invalidité.

✓ **QPV** : Quartier Prioritaire de la politique de la Ville.

Directeurs de la publication :
Martine CHONG-WA NUMERIC – Jean-Marc VIOLEAU
Responsable de la rédaction :
Vincent RAGOT

Conception et réalisation :
Service SEE

Contact : statsPDL@pole-emploi.fr

Pôle emploi Pays de la Loire
1 rue de la Cale Crucy
44100 Nantes

WWW.POLE-EMPLOI.ORG

