



ÉTUDES ET RECHERCHES

# BESOINS EN MAIN-D'OEUVRE EN MAINE-ET-LOIRE 2022

# MAINE-ET-LOIRE

## PLUS DE 47 700 PERSPECTIVES D'EMBAUCHE POUR 2022

Plus de 47 700 projets de recrutement ont été recensés en Maine-et-Loire pour 2022, soit 22,8% des intentions d'embauche de la région. Le nombre de recrutements est en hausse (+2,4%) par rapport à l'année passée. Cette progression est deux fois moins importante que celle de la région. Cependant, la proportion d'établissements recruteurs augmente plus fortement passant de 32,5% à 39,8% (+7,3 points). De même, la part des difficultés de recrutement progresse plus amplement (+13 points). Enfin, en recul de 7,1 points, les projets saisonniers représentent 41,2% des intentions d'embauche.

63,5% des projets de recrutement sont jugés difficiles par les établissements recruteurs, soit près de 30 300 intentions d'embauche. Ce taux de tension est légèrement inférieur au taux régional, mais en très forte progression de 13 points sur un an. Si les bassins d'Angers et de Segré présentent un taux de tension inférieur à celui du département, les autres

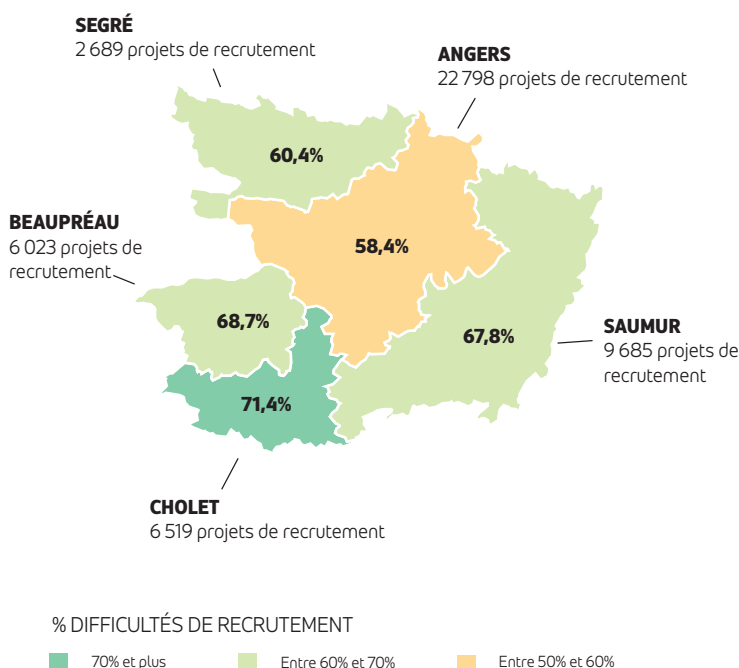
bassins enregistrent une proportion de difficultés de recrutement bien supérieure à la moyenne régionale et départementale, avec un pic à 71,4% pour le bassin de Cholet, 68,7% pour Beaupréau et 67,8% pour Saumur.

Le Maine-et-Loire et la Vendée sont les départements les plus impactés par l'emploi saisonnier. Concernant le Maine-et-Loire, il s'agit principalement d'emplois saisonniers agricoles. La part des projets saisonniers a assez fortement diminué sur un an dans le département, passant de 48,3% pour 2021 à 41,2% pour 2022, soit une baisse de 7,1 points. Le bassin de Saumur est le plus fortement touché par la saisonnalité (60,4%), suivi par Beaupréau (45,7%), celui de Cholet restant le moins impacté (30,4%).

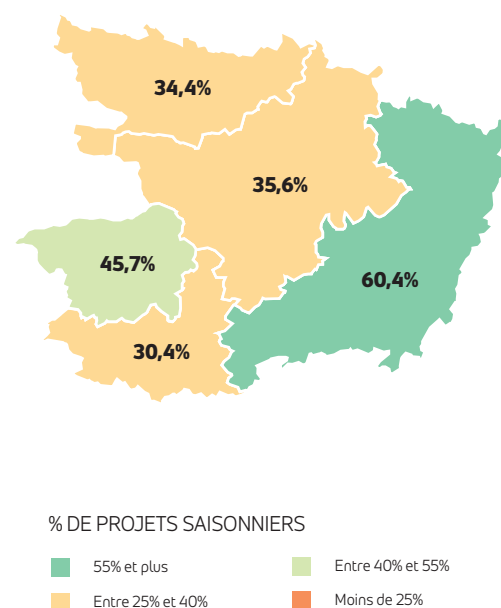
### CHIFFRES CLÉS

	MAINE ET LOIRE	EVOLUTION / 2021	RÉGION
% D'ÉTABLISSEMENTS RECRUTEURS	39,8%	↗	40,4%
PROJETS DE RECRUTEMENT ENREGISTRÉS	47 714	↗	209 362
% DIFFICULTÉS DE RECRUTEMENT	63,5%	↗	64,3%
PART DES PROJETS SAISONNIERS	41,2%	↘	33,7%

CARTE 1  
PROJETS ET DIFFICULTÉS DE RECRUTEMENT



CARTE 2  
PART DES PROJETS SAISONNIERS



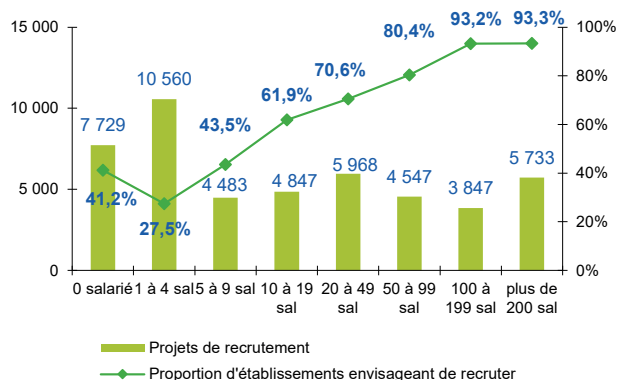
# LES SECTEURS QUI RECRUTENT

## 4 ENTREPRISES SUR DIX PRÉVOIENT UN RECRUTEMENT EN 2022

La part d'établissements recruteurs en Maine-et-Loire (39,8%) est très légèrement inférieure à celle de la région. Cependant, sur un an, cet indicateur augmente de 7,3 points.

GRAPHIQUE 1

PROJETS DE RECRUTEMENT ET PROPORTION D'ÉTABLISSEMENTS RECRUTEURS PAR TAILLE D'ÉTABLISSEMENT

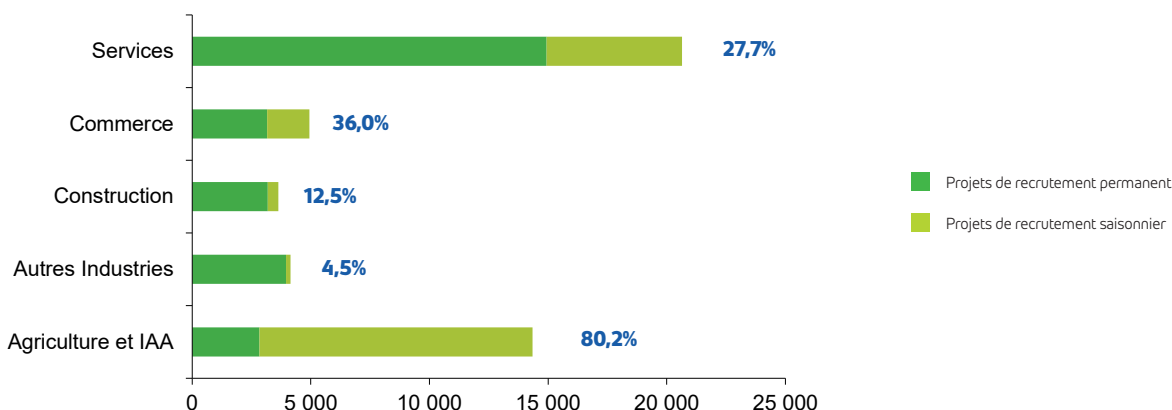


## 41,2% DES PROJETS DE RECRUTEMENT SONT LIÉS À UNE ACTIVITÉ SAISONNIÈRE

Parmi les 47 700 intentions d'embauche, plus de 19 600 le sont dans le cadre d'une activité saisonnière. A l'échelle régionale, les projets saisonniers ne représentent que 33,7% de l'ensemble des projets de recrutement.

GRAPHIQUE 3

PART DES PROJETS SAISONNIERS

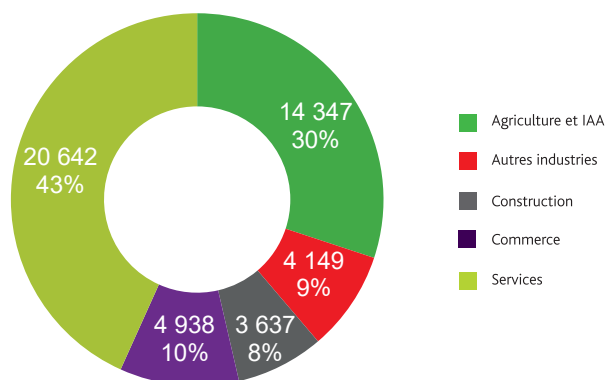


## 30% DES PROJETS SE TROUVENT DANS L'AGRICULTURE ET L'INDUSTRIE AGROALIMENTAIRE

Avec plus de 20 600 besoins annoncés, le secteur des services représente 43% des projets de recrutement en Maine-et-Loire. Il s'agit du secteur le plus important en termes de volumes. Le département reste cependant marqué par l'agriculture et l'industrie agroalimentaire, secteur surreprésenté dans les recrutements du département : 30% contre 17% au niveau régional.

GRAPHIQUE 2

RÉPARTITION DES PROJETS DE RECRUTEMENT PAR SECTEUR D'ACTIVITÉ



# LES MÉTIERS RECHERCHÉS

## BEAUCOUP D'EMPLOIS AGRICOLES SAISONNIERS PARMIS LES MÉTIERS LES PLUS RECHERCHÉS DU DÉPARTEMENT

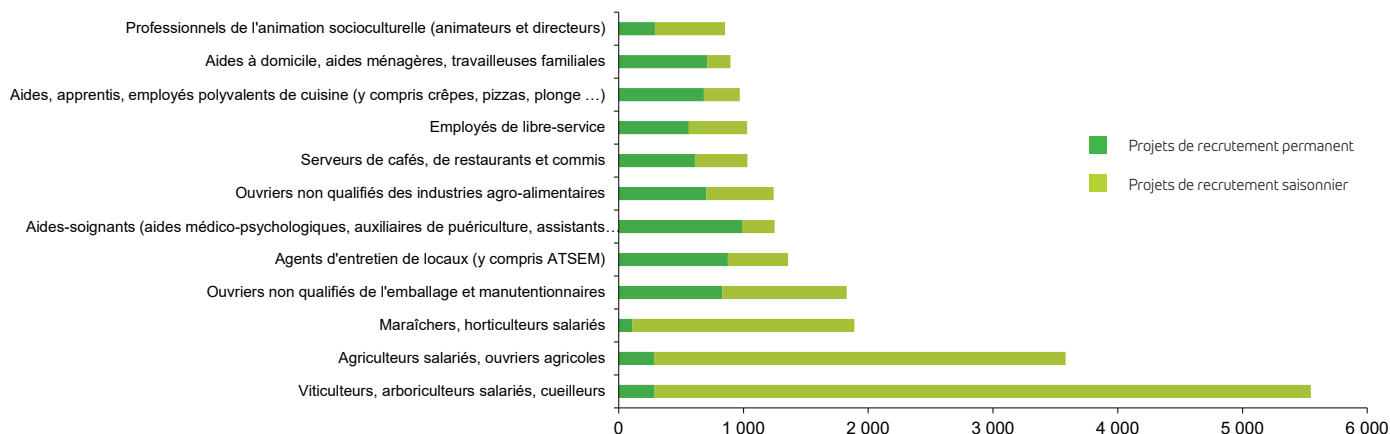
Les viticulteurs/arboriculteurs/cueilleurs, les agriculteurs salariés/ouvriers agricoles et les maraîchers horticulteurs sont les trois premiers métiers recherchés du département et sont très fortement impactés par la saisonnalité.

Les douze métiers comptabilisant le plus grand nombre de projets de recrutement sur le Maine-et-Loire sont également présents dans la liste régionale. La particularité du département se situe dans la forte prédominance des métiers de l'agriculture et ouvriers non qualifiés de l'emballage et les manutentionnaires.

Parmi les métiers non saisonniers, on retrouve les aides-soignants, les agents d'entretien de locaux, les aides, apprentis, employés polyvalents de cuisine et les aides à domicile, aides ménagères et travailleuses familiales.

### GRAPHIQUE 4

#### LES 12 MÉTIERS LES PLUS RECHERCHÉS



# LES MÉTIERS EN TENSION

## DES DIFFICULTÉS DE RECRUTEMENT LÉGÈREMENT EN DEÇÀ DU TAUX RÉGIONAL : 63,5%

Près de 30 300 projets sont associés à des difficultés de recrutement parmi les 47 700 intentions recensées dans le Maine-et-Loire en 2022. Sur un an, ce taux de tension progresse très fortement (+13 points).

Comme au niveau régional, c'est le secteur de la construction qui apparaît le plus tendu : 86,9% des projets sont considérés difficiles par les employeurs. De même, les taux de tension restent à un niveau soutenu dans les secteurs de l'industrie (63,7%), des services (63,6%) et de l'agriculture et de l'IAA (61,1%). Le département se distingue de la région par une plus faible tension dans le secteur du commerce (52,4%).

Aides à domicile, ouvriers non qualifiés du second œuvre du bâtiment, cuisiniers, aides-soignants et infirmiers sont les métiers les plus tendus avec plus de 80% de recrutements jugés difficiles. Le département se distingue de la région par la présence d'aides/apprentis/employés polyvalents de cuisine, de serveurs de cafés, de restaurants et commis, de viticulteurs et arboriculteurs salariés, de professionnels de l'animation socioculturelle ou d'agents de services hospitaliers dans la liste des métiers les plus tendus.

La liste des métiers en tension contient également quelques métiers à caractère saisonnier, principalement ceux de l'agriculture : maraîchers/horticulteurs ou viticulteurs/arboriculteurs.

GRAPHIQUE 5

### PROPORTION DE DIFFICULTÉS DE RECRUTEMENT PAR SECTEUR D'ACTIVITÉ

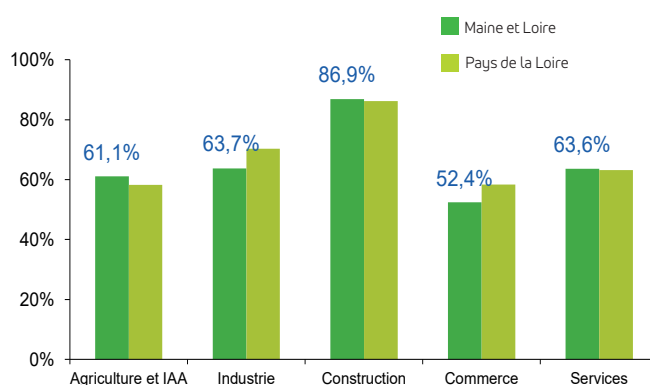


TABLEAU 1

### PALMARÈS DES MÉTIERS LES PLUS SOUVENT ASSOCIÉS À DES DIFFICULTÉS DE RECRUTEMENT

MÉTIER*	EFFECTIFS À RECRUTER	TAUX DE TENSION	PART DES RECRUTEMENTS SAISONNIERS
Aides à domicile, aides ménagères, travailleuses familiales	896	88,3%	20,9%
Ouvriers non qualifiés du second œuvre du bâtiment	539	87,8%	7,8%
Cuisiniers	627	85,9%	32,4%
Aides-soignants (aides médico-psychologiques, auxiliaires de puériculture, assistants médicaux...)	1 250	81,3%	21,0%
Infirmiers, cadres infirmiers et puéricultrices	535	80,7%	11,7%
Maraîchers, horticulteurs salariés	1 890	77,2%	94,1%
Ouvriers non qualifiés des industries agro-alimentaires	1 242	76,3%	43,4%
Aides, apprentis, employés polyvalents de cuisine (y compris crêpes, pizzas, plonge ...)	970	71,9%	29,6%
Serveurs de cafés, de restaurants et commis	1 031	70,2%	40,8%
Viticulteurs, arboriculteurs salariés, cueilleurs	5 546	67,4%	94,8%
Professionnels de l'animation socioculturelle (animateurs et directeurs)	852	63,0%	66,0%
Agents de services hospitaliers	835	55,4%	51,8%

\* uniquement sur les métiers qui recensent plus de 1% des projets de recrutement du territoire



## EN SAVOIR PLUS

### BESOINS EN MAIN-D'OEUVRE 2022

Cette publication est la propriété de Pôle emploi Pays de la Loire. La mention de la source, à savoir Pôle emploi Pays de la Loire, doit être impérativement portée sur toute publication.

**Retrouvez toutes les publications et analyses statistiques de Pôle emploi Pays de la Loire sur [www.observatoire-emploi-paysdelaloire.fr](http://www.observatoire-emploi-paysdelaloire.fr)**

Directeurs de la publication : Martine CHONG-WA NUMÉRIC et Jean-Marc VIOLEAU

Responsable de la rédaction : Vincent RAGOT

Rédaction : Service Statistiques, Études et Évaluation - Linda LAUNAY

Mise en page : Service Communication

Contact : [statspdl@pole-emploi.fr](mailto:statspdl@pole-emploi.fr)

Pôle emploi Pays de la Loire  
1 rue de la Cale Crucy - CS 67910  
44179 Nantes cedex 4

[www.pole-emploi.org](http://www.pole-emploi.org)

