

## STAT'EXPRESS

LES DEMANDEURS ÉLOIGNÉS DE L'EMPLOI  
SITUATION AU 4EME TRIMESTRE 2021

RÉGION PAYS DE LA LOIRE



## I - VOLUME ET ÉVOLUTION

## RÉGION PAYS DE LA LOIRE

➤	<b>51 708</b>	demandeurs inscrits durant 12 mois ou plus en catégorie A sur les 15 derniers mois	<b>- 21,1%</b>	d'évolution annuelle du volume
➤	<b>17,1%</b>	de la Demande d'Emploi ABC de Fin de Mois	<b>- 2,7 pt(s)</b>	d'évolution annuelle de la part
➤	<b>28 085</b>	demandeurs inscrits durant 24 mois ou plus en catégorie A sur les 27 derniers	<b>- 9,3%</b>	d'évolution annuelle du volume
➤	<b>9,3%</b>	de la Demande d'Emploi ABC de Fin de Mois ABC	<b>- 0,1 pt(s)</b>	d'évolution annuelle de la part

## FRANCE MÉTROPOLITAINE

➤	<b>1 235 166</b>	<b>- 15,3%</b>
➤	<b>23,0%</b>	<b>- 2,2 pt(s)</b>
➤	<b>653 421</b>	
➤	<b>12,2%</b>	

## COMPARAISONS TERRITORIALES

	Ensemble des demandeurs en cat. ABC à fin décembre 21	Dont inscrits en cat. A 12 mois durant les 15 derniers mois			Dont inscrits en cat. A 24 mois durant les 27 derniers mois	
	Volume	Volume	Part dans DEFM ABC	Evolution / déc 20	Volume	Part dans DEFM ABC
Auvergne-Rhone-Alpes	622 380	129 371	20,8%	- 15,1%	64 412	10,3%
Bourgogne-Franche-Comte	208 610	41 163	19,7%	- 16,3%	20 972	10,1%
Bretagne	252 670	44 026	17,4%	- 20,1%	22 735	9,0%
Centre-Val De Loire	207 660	42 154	20,3%	- 16,3%	22 692	10,9%
Corse	22 720	3 651	16,1%	- 34,4%	1 669	7,3%
Grand Est	438 010	109 148	24,9%	- 13,7%	59 676	13,6%
Hauts-De-France	539 460	135 701	25,2%	- 18,0%	76 121	14,1%
Ile De France	990 430	290 324	29,3%	- 8,8%	153 513	15,5%
Normandie	262 660	55 988	21,3%	- 19,6%	30 606	11,7%
Nouvelle-Aquitaine	484 350	87 590	18,1%	- 19,1%	43 709	9,0%
Occitanie	569 120	133 268	23,4%	- 15,0%	72 069	12,7%
<b>Pays De La Loire</b>	<b>301 618</b>	<b>51 708</b>	<b>17,1%</b>	<b>-21,1%</b>	<b>28 085</b>	<b>9,3%</b>
Provence Alpes Cote D'Azur	475 500	111 074	23,4%	- 17,2%	57 162	12,0%
<b>France Metropolitaine</b>	<b>5 375 180</b>	<b>1 235 166</b>	<b>23,0%</b>	<b>- 15,3%</b>	<b>653 421</b>	<b>12,2%</b>



## MÉTHODOLOGIE

Les demandeurs éloignés de l'emploi sont identifiés comme ceux inscrits au moins 12 mois sans activité au cours des 15 derniers mois, parmi les demandeurs d'emploi de catégorie ABC. Parmi eux certains cumulent jusqu'à 24 mois au cours des 27 derniers. Ces deux indicateurs visent à mieux décrire les demandeurs d'emploi de longue durée n'ayant pas ou peu exercé d'activité. Ils sont calculés à partir du Fichier Historique des demandeurs d'emploi (FHA) produit par Pôle emploi. Ils viennent

## II - CARACTERISTIQUES DES DEMANDEURS

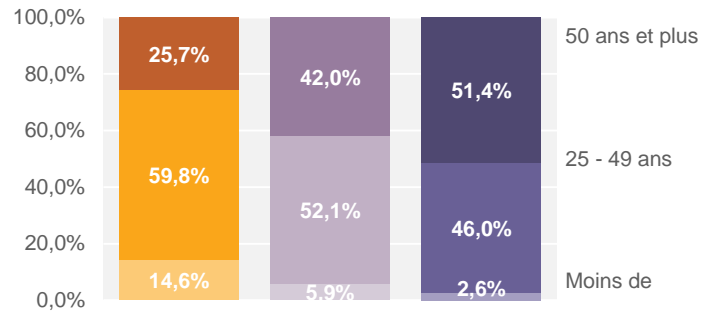
### GRAPHIQUES DONNÉES SOCIO-DEMO

LÉGENDE : ■ Ensemble des demandeurs en cat. ABC  
■ - Dont inscrits en cat. A + 12 mois durant les 15 derniers  
■ - Dont inscrits en cat. A + 24 mois durant les 27 derniers

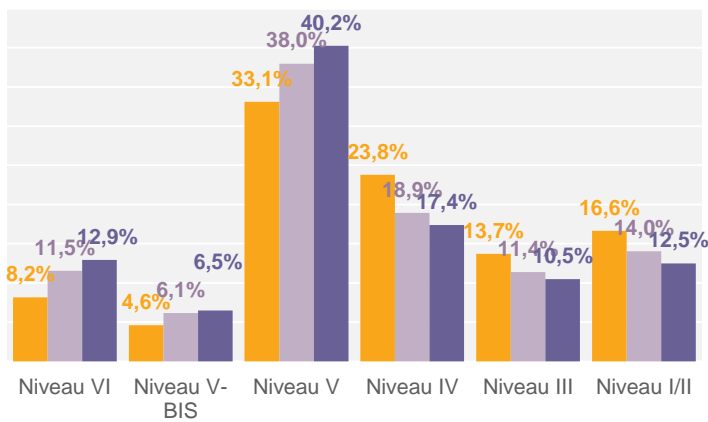


RÉPARTITION PAR SEXE

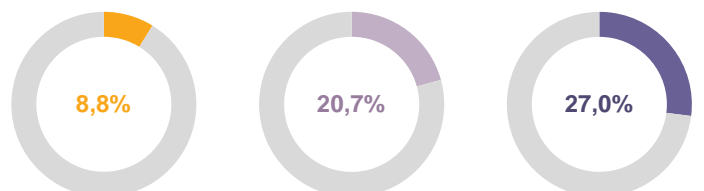
LECTURE : 25,7% de l'ensemble de la DEFM ABC est âgée de 50 ans ou plus. Cette population représente 42,0% pour les demandeurs en cat. A + 12 mois pendant les 15 derniers.



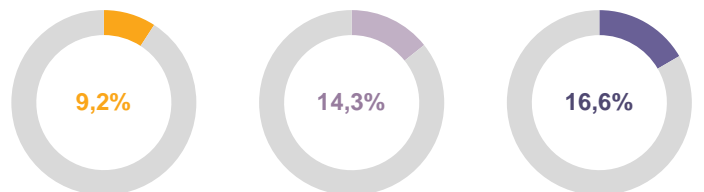
RÉPARTITION PAR ÂGE



RÉPARTITION PAR NIVEAU DE FORMATION



PART DES BÉNÉFICIAIRES DE L'OBLIGATION D'EMPLOI

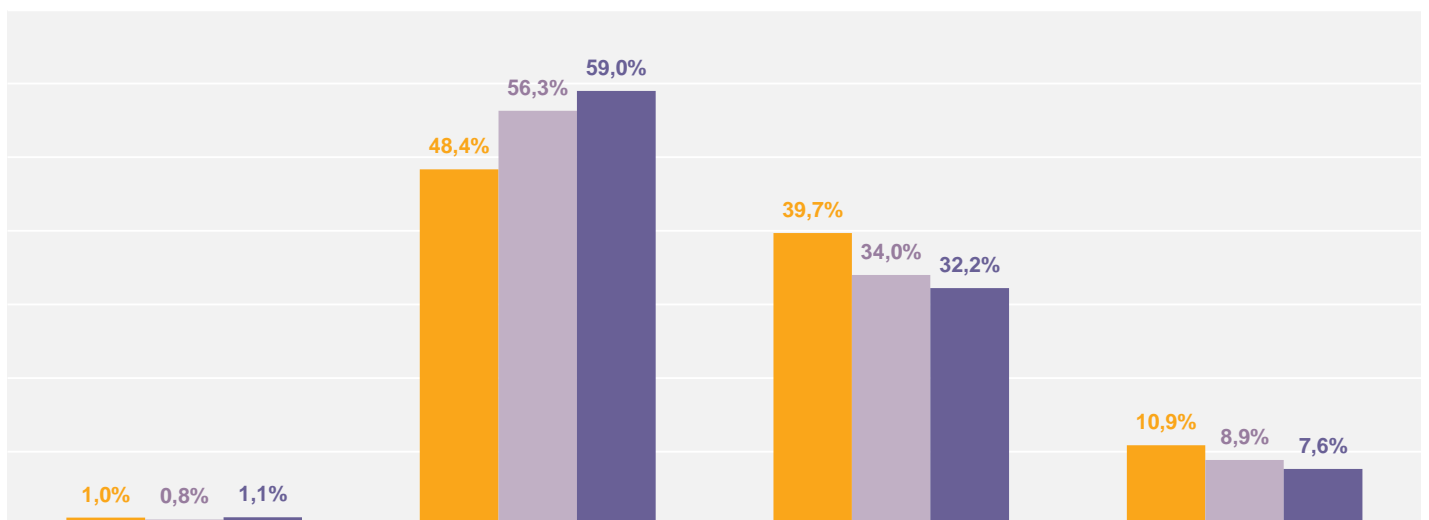


PART DES RÉSIDENTS EN QPV

### GRAPHIQUES RECHERCHE D'EMPLOI

LÉGENDE : ■ Ensemble des demandeurs en cat. ABC  
■ - Dont inscrits en cat. A + 12 mois durant les 15 derniers  
■ - Dont inscrits en cat. A + 24 mois durant les 27 derniers

LECTURE : 48,4% de l'ensemble de la DEFM ABC est seulement mobile à moins de 15 km ou 30 min. Cette population représente 56,3% pour les demandeurs en cat. A + 12 mois pendant les 15 derniers.



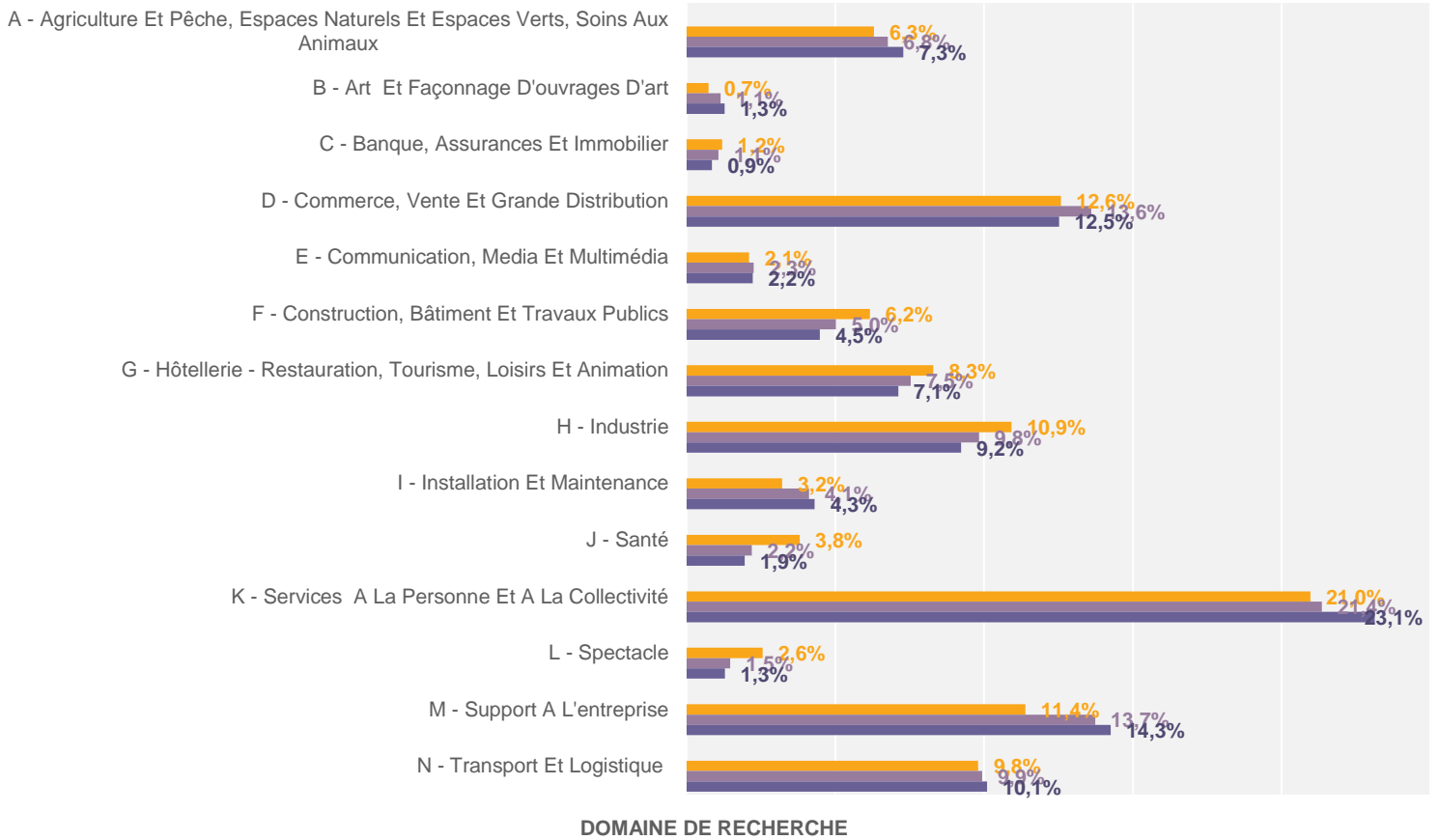
a) Aucune

b) Moins de 15 KM ou 30 min et moins

c) 15 à 39 km ou 31 à 59 mn

d) Plus de 39 km ou au moins 1 heure

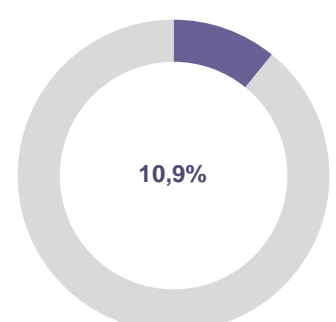
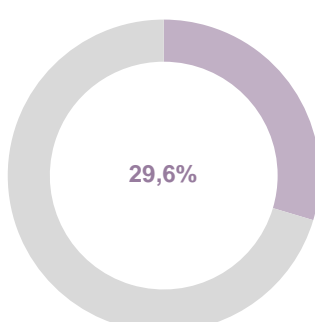
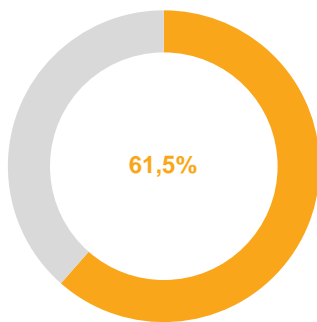
MOBILITÉ DES DEMANDEURS D'EMPLOI



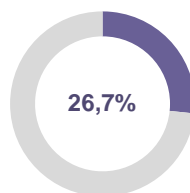
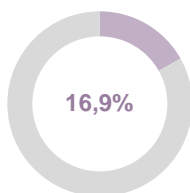
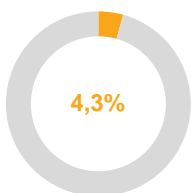
## GRAPHIQUES INDEMNISATION ET MINIMA SOCIAUX

LÉGENDE : ■ Ensemble des demandeurs en cat. ABC  
■ - Dont inscrits en cat. A + 12 mois durant les 15 derniers  
■ - Dont inscrits en cat. A + 24 mois durant les 27 derniers

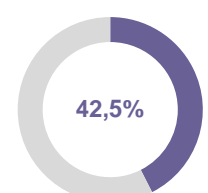
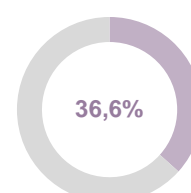
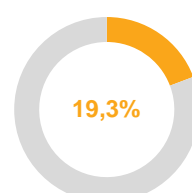
LECTURE : 61,5% de l'ensemble de la DEFM ABC est indemniée. Cette population représente 29,6% pour les demandeurs en cat. A + 12 mois pendant les 15 derniers.



### DEMANDEURS INDEMNISÉS



### BÉNÉFICIAIRES DE L' ASS



### BÉNÉFICIAIRES DU RSA

Directrice de la publication  
Martine CHONG-WA NUMERIC Jean-Marc VIOLEAU

Responsable de la rédaction  
Vincent RAGOT

Conception et réalisation  
Service SEE – Gaëtan COIRIER

Pôle emploi Pays de la Loire  
1 rue de la Cale Crucy - CS 679 10  
44179 NANTES Cedex 4

[www.pole-emploi.org](http://www.pole-emploi.org)  
[www.observatoire-emploi-paysdelaloire.fr](http://www.observatoire-emploi-paysdelaloire.fr)

