



STATISTIQUES ET INDICATEURS

LA DEMANDE D'EMPLOI JEUNE (CATEGORIES ABC)

DEPARTEMENT SARTHE

DÉCEMBRE 2021

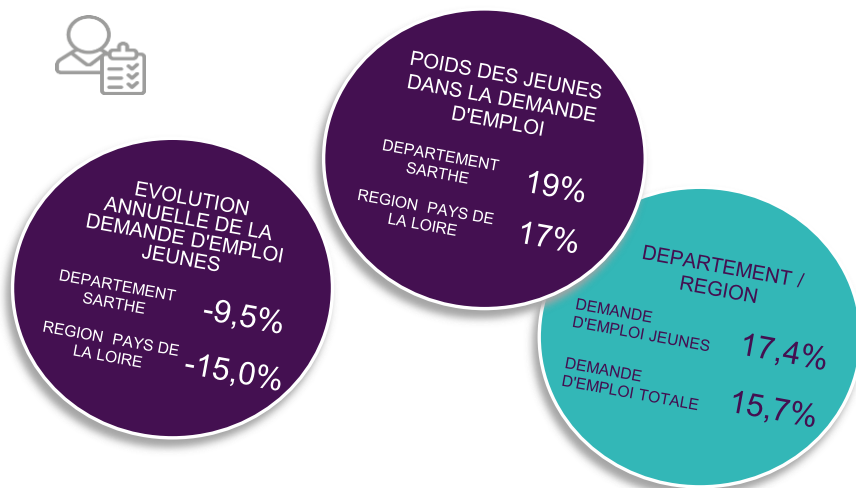


LA TYPOLOGIE DE LA DEMANDE D'EMPLOI DE MOINS DE 26 ANS

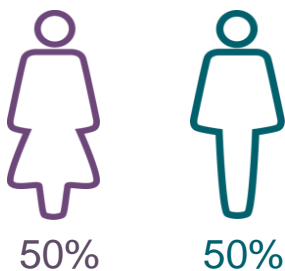


Chiffres 1

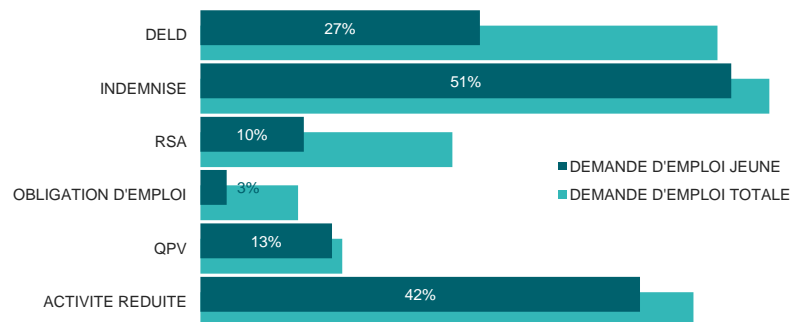
POIDS DES JEUNES DANS LA DEMANDE D'EMPLOI



Graphique 1
REPARTITION PAR SEXE

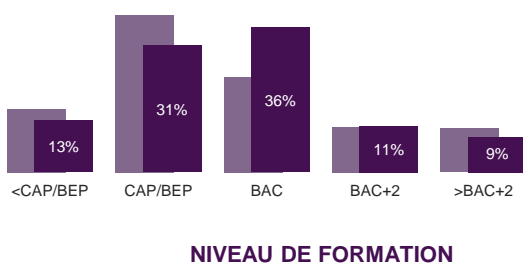


Graphique 2
REPARTITION PAR TYPOLOGIE DE LA DEMANDE D'EMPLOI

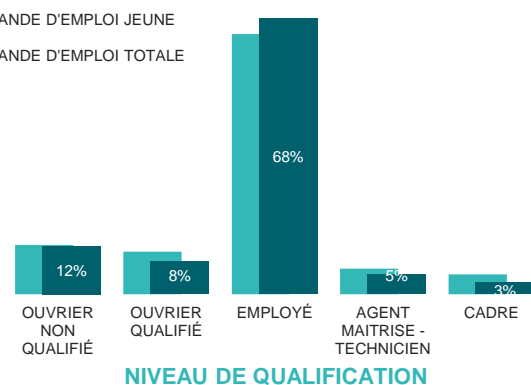


Graphique 3
REPARTITION PAR NIVEAU DE FORMATION & DE QUALIFICATION

■ DEMANDE D'EMPLOI JEUNE
■ DEMANDE D'EMPLOI TOTALE

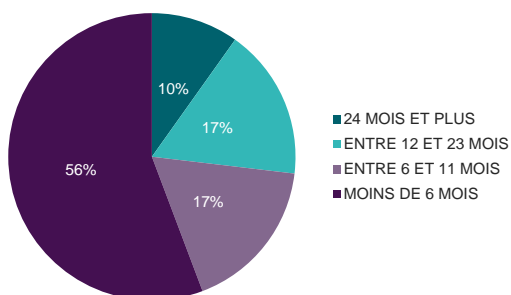


■ DEMANDE D'EMPLOI JEUNE
■ DEMANDE D'EMPLOI TOTALE

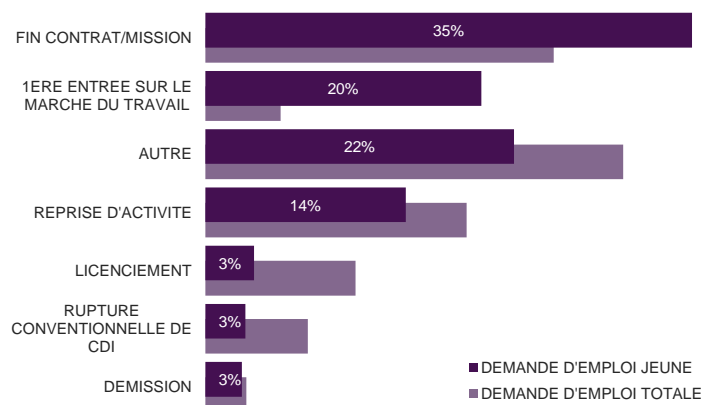


2 _ STATISTIQUES ET INDICATEURS

Graphique 4
REPARTITION PAR ANCIENNETE D'INSCRIPTION



Graphique 5
REPARTITION PAR MOTIF D'INSCRIPTION



Graphique 6
REPARTITION SELON LE MOYEN DE TRANSPORT

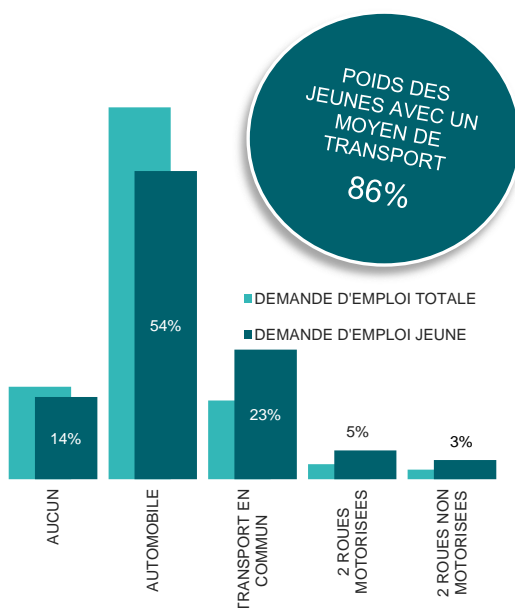


Tableau 1
LES 15 METIERS LES PLUS RECHERCHES

METIER RECHERCHE	DEMANDE D'EMPLOI JEUNE	POIDS
MISE EN RAYON LIBRE-SERVICE	538	6%
MAGASINAGE ET PRÉPARATION DE COMMANDES	412	5%
VENTE EN HABILLEMENT ET ACCESSOIRES DE LA PERSONNE	349	4%
OPÉRATIONS MANUELLES ASSEMBLAGE, TRI, EMBALLAGE	325	4%
ASSISTANCE AUPRÈS D'ENFANTS	275	3%
PERSONNEL POLYVALENT DES SERVICES HOSPITALIERS	249	3%
MANUTENTION MANUELLE DE CHARGES	233	3%
PERSONNEL DE CAISSE	213	2%
PERSONNEL DE CUISINE	167	2%
SECRÉTARIAT	153	2%
MÉCANIQUE AUTOMOBILE	150	2%
ANIMATION DE LOISIRS AUPRÈS D'ENFANTS OU D'ADOLESCEN	149	2%
SERVICE EN RESTAURATION	144	2%
ENTRETIEN DES ESPACES VERTS	142	2%
NETTOYAGE DE LOCAUX	140	2%

Chiffres 2
LES FORMATIONS

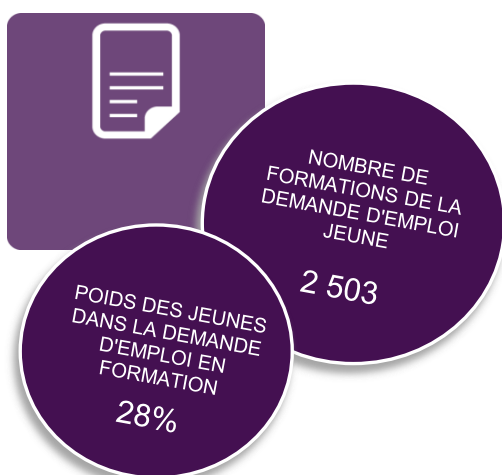


Tableau 2
LES 15 PREMIERS DOMAINES DE FORMATION

DOMAINES DE FORMATION	DEMANDE D'EMPLOI JEUNE	POIDS
TRANSPORT	763	30%
DEVELOPPEMENT PERSONNEL ET PROFESSIONNEL	259	10%
SANTE SECTEUR SANITAIRE	210	8%
MANUTENTION	185	7%
COMMERCE	92	4%
ACTION SOCIALE	85	3%
HOTELLERIE RESTAURATION	79	3%
SERVICES DIVERS	65	3%
TRAVAIL MATERIAU	57	2%
DIRECTION ENTREPRISE	55	2%
AGROALIMENTAIRE	48	2%
LANGUES	46	2%
CUIR PEAU	45	2%
AGRICULTURE PRODUCTION VEGETALE	40	2%
LOGICIEL	39	2%



DEFINITIONS

✓ **DEMANDE D'EMPLOI JEUNE** : Demandeurs d'emploi de moins de 26 ans inscrits à Pôle emploi en fin de mois.

CATEGORIES DE DEMANDEURS D'EMPLOI :

✓ **CATEGORIE A** : Demandeurs d'emploi tenus de faire des actes positifs de recherche d'emploi, sans emploi.

✓ **CATEGORIE B** : Demandeurs d'emploi tenus de faire des actes positifs de recherche d'emploi, ayant exercé une activité réduite courte (i.e. de 78 heures ou moins au cours du mois).

✓ **CATEGORIE C** : Demandeurs d'emploi tenus de faire des actes positifs de recherche d'emploi, ayant exercé une activité réduite longue (i.e. de plus de 78 heures au cours du mois).

✓ **ACTIVITE REDUITE** : Demandeurs d'emploi en catégories B ou C.

✓ **DELD** : Demande d'Emploi de Longue Durée : L'ancienneté du dépôt de la demande est égale ou supérieure à 1 an.

✓ **RSA** : Revenu de Solidarité Active. Entré en vigueur le 1er juin 2009 en France métropolitaine, il se substitue au revenu minimum d'insertion (RMI créé en 1988) et à l'allocation parent isolé (API). Le revenu de solidarité active est une allocation qui complète les ressources initiales du foyer pour qu'elles atteignent le niveau d'un revenu garanti.

✓ **OBLIGATION D'EMPLOI** : Demandeurs d'emploi bénéficiant de l'obligation d'emploi instituée par l'article L.323-1 du Code du travail : Les travailleurs reconnus handicapés par la CDAPH, les victimes d'accidents du travail ou maladies professionnelles, les titulaires d'une pension d'invalidité, les anciens militaires, avec une pension militaire d'invalidité, et les titulaires de la carte d'invalidité.

✓ **QPV** : Quartier Prioritaire de la politique de la Ville.

Directeurs de la publication :
Martine CHONG-WA NUMERIC - Jean-Marc VIOLEAU
Responsable de la rédaction :
Vincent RAGOT
Conception et réalisation :
Service SEE – Linda LAUNAY
Contact : statsPDL@pole-emploi.fr

Pôle emploi Pays de la Loire,
1 rue de la Cale Crucy - CS 67910
44179 NANTES Cedex 4

www.pole-emploi.org
www.observatoire-emploi-paysdelaloire.fr

