

SITUATION AVANT-CRISE



CRISE COVID-19

Mesures de soutien de l'emploi

Activité partielle
Report de charges
Prêts garantis par l'Etat

Un Plan de relance

#1Jeune1Solution
#TousMobilisés
Activité partielle de longue durée
Transition écologique
Made in France
Développement du secteur du numérique
Séjour de la Santé

3 confinements successifs

Développement du télétravail
Essor du e-commerce / click & collect
Développement rapide de vaccins

MARS - DÉCEMBRE 2020

Résistance de la région

- 9 200 emplois

Limitation des destructions d'emploi en 2020 grâce

- au chômage partiel
- aux contrats aidés
- à la garantie jeunes
- aux aides à l'apprentissage
- aux recrutements dans le sanitaire

6,7%

Taux de chômage
4T2020 : -0,1 point / 4T2019

Faible baisse liée au maintien de l'emploi

+3,5%

Evolution de la DEFM cat.ABC
1T2021 / 1T2020

Les DELD, les jeunes, les hommes et les diplômés sont les plus impactés.

Secteurs en difficulté

- Transport de voyageurs
- Hébergement - Restauration
- Commerce
- Arts /Spectacles

Secteurs qui résistent

- Industrie
- Construction
- Agriculture
- Sanitaire et social

DÉBUT 2021

Des projets de recrutement à un haut niveau

- en baisse par rapport à 2020 (-5,3%)
- en hausse par rapport à 2019 (+17,2%)

Projets de recrutement en hausse et en tension dans les secteurs de la santé et de la construction.

Sans la crise sanitaire

- 12% des non-recruteurs auraient prévu d'embaucher
- 14% des recruteurs auraient prévu davantage d'embauches

Prévisions nationales

- Accélération de la vaccination
- Levée progressive des restrictions sanitaires
- Hausse de la consommation des ménages
- Net rebond d'activité 2nd semestre 2021**

PIB national 2021 : +5,5%
Retour au niveau d'avant crise estimé mi- 2022

Taux de chômage national 1T2021 :
8,5% (+0,4 point / 4T2019)

Des incertitudes sur :

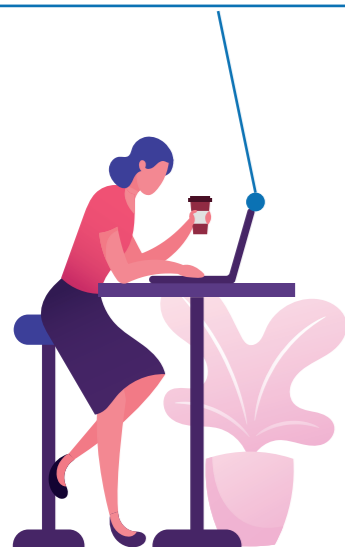
- Le niveau de dépense de l'épargne des ménages
- L'impact de l'arrêt des mesures sur les faillites
- Le niveau du rebond et son effet sur l'accumulation des pertes des entreprises et le maintien du revenu des ménages

Dynamisme régional

Un des plus faibles taux de chômage de France

Progression de l'emploi salarié et de l'intérim

Prévision d'embauches sur 2020 en forte hausse par rapport à 2019



Des effets sur l'économie ...

Baisse du PIB national :
-8,2% en 2020

Limitation du risque de faillite des entreprises grâce aux mesures de soutien de l'Etat

Augmentation de l'épargne, due notamment au maintien du revenu des ménages et à la limitation des possibilités de consommation

Hausse de la demande dans certains secteurs
→ Hausse du prix des matières et du transport
→ **Tensions d'approvisionnement**

... et des conséquences possibles

Risque d'inflation
Augmentation des taux d'intérêts