



## STATISTIQUES ET INDICATEURS

### LA DEMANDE D'EMPLOI JEUNE (CATEGORIES ABC)

### REGION PAYS DE LA LOIRE

SEPTEMBRE 2021

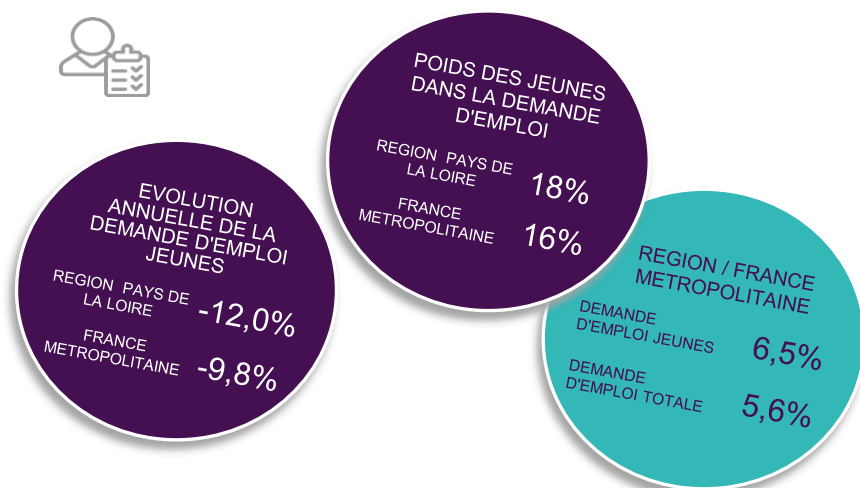


## LA TYPOLOGIE DE LA DEMANDE D'EMPLOI DE MOINS DE 26 ANS

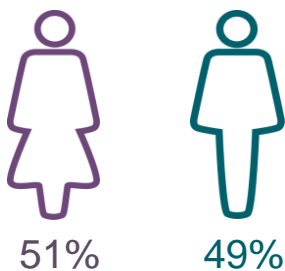


#### Chiffres 1

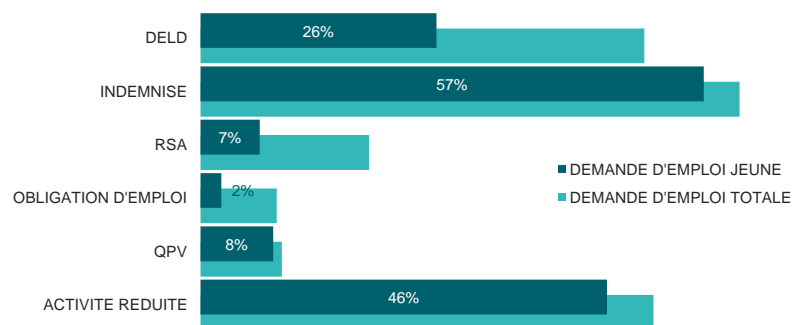
#### POIDS DES JEUNES DANS LA DEMANDE D'EMPLOI



Graphique 1  
REPARTITION PAR SEXE

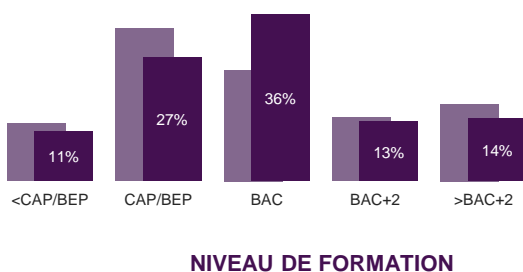


Graphique 2  
REPARTITION PAR TYPOLOGIE DE LA DEMANDE D'EMPLOI

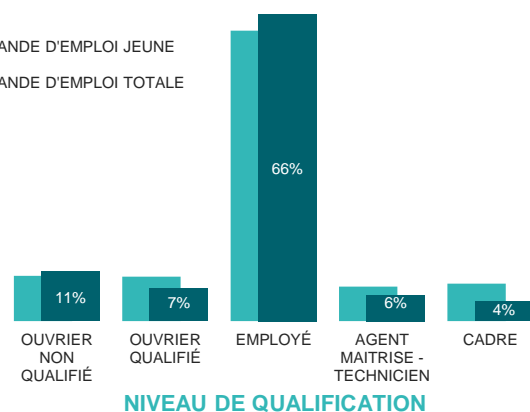


Graphique 3  
REPARTITION PAR NIVEAU DE FORMATION & DE QUALIFICATION

■ DEMANDE D'EMPLOI JEUNE  
■ DEMANDE D'EMPLOI TOTALE

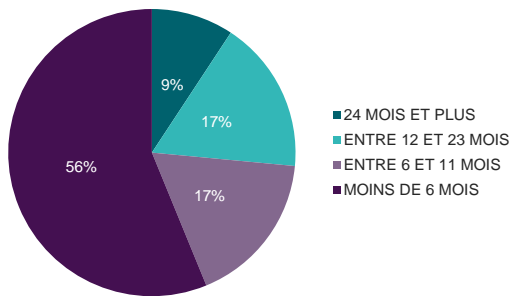


■ DEMANDE D'EMPLOI JEUNE  
■ DEMANDE D'EMPLOI TOTALE

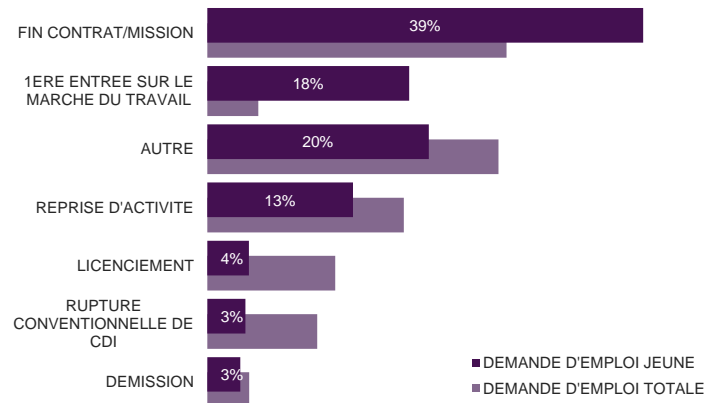


## 2 \_ STATISTIQUES ET INDICATEURS

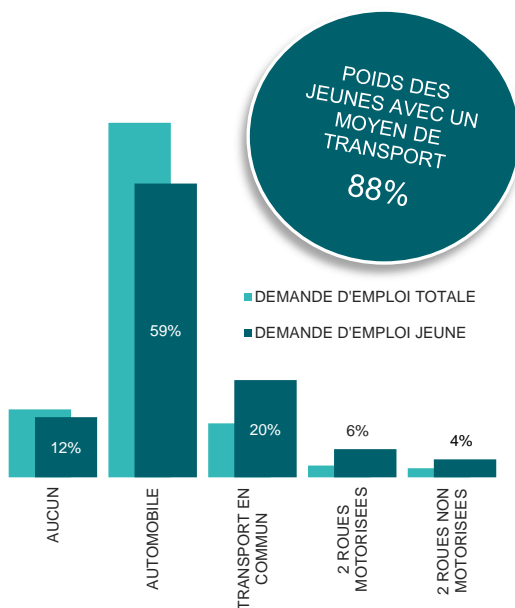
**Graphique 4**  
REPARTITION PAR ANCIENNETE D'INSCRIPTION



**Graphique 5**  
REPARTITION PAR MOTIF D'INSCRIPTION



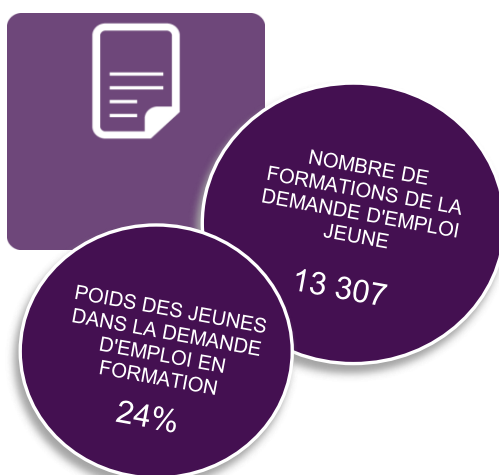
**Graphique 6**  
REPARTITION SELON LE MOYEN DE TRANSPORT



**Tableau 1**  
LES 15 METIERS LES PLUS RECHERCHES

METIER RECHERCHE	DEMANDE D'EMPLOI JEUNE	POIDS
MISE EN RAYON LIBRE-SERVICE	2 438	4%
MAGASINAGE ET PRÉPARATION DE COMMANDES	2 160	4%
VENTE EN HABILLEMENT ET ACCESSOIRES DE LA PERSONNE	2 038	4%
ASSISTANCE AUPRÈS D'ENFANTS	1 749	3%
OPÉRATIONS MANUELLES ASSEMBLAGE, TRI, EMBALLAGE	1 649	3%
MANUTENTION MANUELLE DE CHARGES	1 382	2%
PERSONNEL POLYVALENT DES SERVICES HOSPITALIERS	1 374	2%
ANIMATION DE LOISIRS AUPRÈS D'ENFANTS OU D'ADOLESCEN	1 098	2%
SERVICE EN RESTAURATION	1 072	2%
PERSONNEL DE CAISSE	977	2%
PERSONNEL DE CUISINE	920	2%
VENTE EN ALIMENTATION	909	2%
NETTOYAGE DE LOCAUX	809	1%
ENTRETIEN DES ESPACES VERTS	786	1%
SOINS D'HYGIÈNE, DE CONFORT DU PATIENT	734	1%

**Chiffres 2**  
LES FORMATIONS



**Tableau 2**  
LES 15 PREMIERS DOMAINES DE FORMATION

DOMAINES DE FORMATION	DEMANDE D'EMPLOI JEUNE	POIDS
TRANSPORT	2 472	19%
DEVELOPPEMENT PERSONNEL ET PROFESSIONNEL	1 858	14%
SANTE SECTEUR SANITAIRE	1 490	11%
ACTION SOCIALE	761	6%
MANUTENTION	735	6%
HOTELLERIE RESTAURATION	451	3%
SERVICES DIVERS	433	3%
COMMERCE	427	3%
DIRECTION ENTREPRISE	342	3%
LANGUES	317	2%
AGRICULTURE PRODUCTION VEGETALE	304	2%
DEFENSE PREVENTION SECURITE	280	2%
BATIMENT SECOND OEUVRE	250	2%
TRAVAIL MATERIAU	246	2%
AGROALIMENTAIRE	238	2%



# DEFINITIONS

✓ **DEMANDE D'EMPLOI JEUNE** : Demandeurs d'emploi de moins de 26 ans inscrits à Pôle emploi en fin de mois.

## CATEGORIES DE DEMANDEURS D'EMPLOI :

✓ **CATEGORIE A** : Demandeurs d'emploi tenus de faire des actes positifs de recherche d'emploi, sans emploi.

✓ **CATEGORIE B** : Demandeurs d'emploi tenus de faire des actes positifs de recherche d'emploi, ayant exercé une activité réduite courte (i.e. de 78 heures ou moins au cours du mois).

✓ **CATEGORIE C** : Demandeurs d'emploi tenus de faire des actes positifs de recherche d'emploi, ayant exercé une activité réduite longue (i.e. de plus de 78 heures au cours du mois).

✓ **ACTIVITE REDUITE** : Demandeurs d'emploi en catégories B ou C.

✓ **DELD** : Demande d'Emploi de Longue Durée : L'ancienneté du dépôt de la demande est égale ou supérieure à 1 an.

✓ **RSA** : Revenu de Solidarité Active. Entré en vigueur le 1er juin 2009 en France métropolitaine, il se substitue au revenu minimum d'insertion (RMI créé en 1988) et à l'allocation parent isolé (API). Le revenu de solidarité active est une allocation qui complète les ressources initiales du foyer pour qu'elles atteignent le niveau d'un revenu garanti.

✓ **OBLIGATION D'EMPLOI** : Demandeurs d'emploi bénéficiant de l'obligation d'emploi instituée par l'article L.323-1 du Code du travail : Les travailleurs reconnus handicapés par la CDAPH, les victimes d'accidents du travail ou maladies professionnelles, les titulaires d'une pension d'invalidité, les anciens militaires, avec une pension militaire d'invalidité, et les titulaires de la carte d'invalidité.

✓ **QPV** : Quartier Prioritaire de la politique de la Ville.

Directeurs de la publication :  
**Martine CHONG-WA NUMERIC - Jean-Marc VIOLEAU**  
Responsable de la rédaction :  
**Vincent RAGOT**

Conception et réalisation :  
**Service SEE – Linda LAUNAY**  
Contact : statsPDL@pole-emploi.fr

Pôle emploi Pays de la Loire,  
1 rue de la Cale Crucy - CS 67910  
44179 NANTES Cedex 4

[www.pole-emploi.org](http://www.pole-emploi.org)  
[www.observatoire-emploi-paysdelaloire.fr](http://www.observatoire-emploi-paysdelaloire.fr)

