



STATISTIQUES ET INDICATEURS

LA DEMANDE D'EMPLOI JEUNE (CATEGORIES ABC)

DEPARTEMENT SARTHE

JUIN 2021

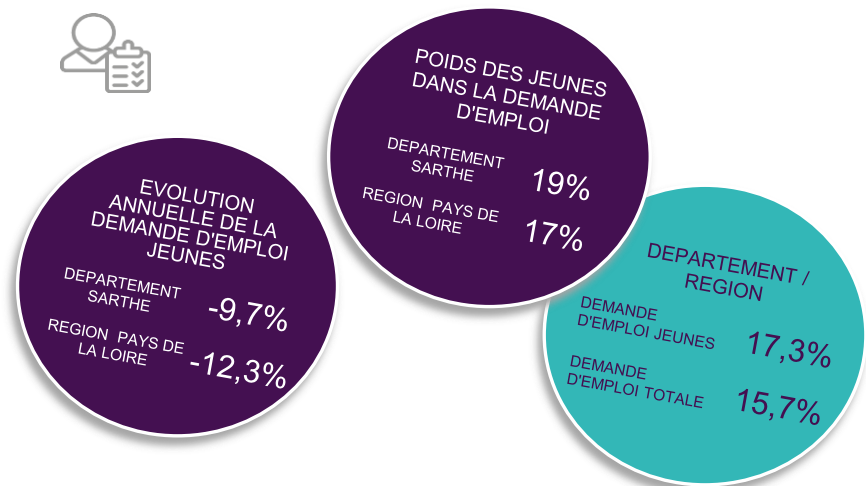


LA TYPOLOGIE DE LA DEMANDE D'EMPLOI DE MOINS DE 26 ANS

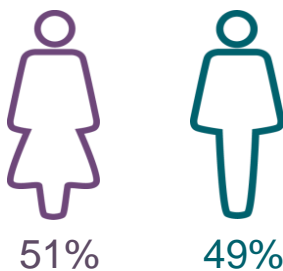


Chiffres 1

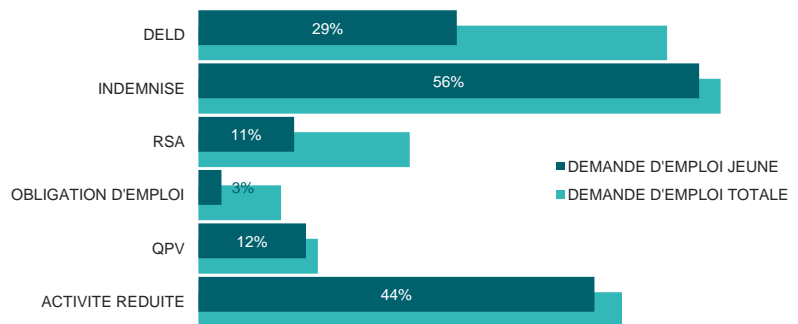
POIDS DES JEUNES DANS LA DEMANDE D'EMPLOI



Graphique 1
REPARTITION PAR SEXE

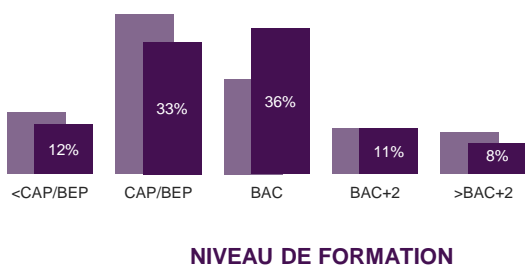


Graphique 2
REPARTITION PAR TYPOLOGIE DE LA DEMANDE D'EMPLOI

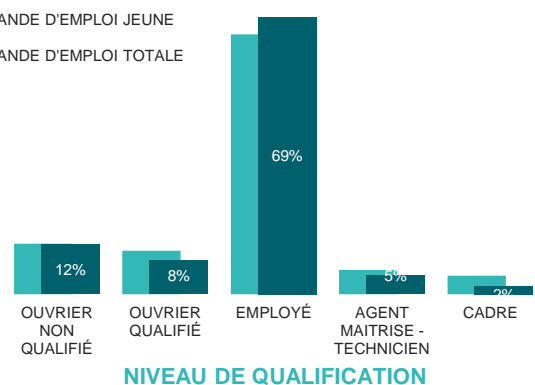


Graphique 3
REPARTITION PAR NIVEAU DE FORMATION & DE QUALIFICATION

■ DEMANDE D'EMPLOI JEUNE
■ DEMANDE D'EMPLOI TOTALE

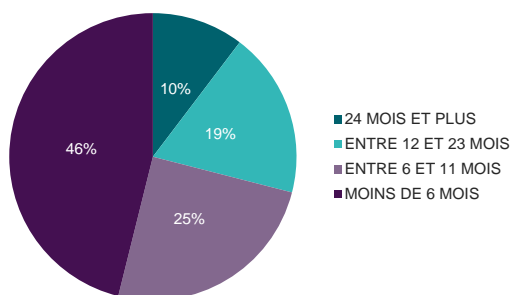


■ DEMANDE D'EMPLOI JEUNE
■ DEMANDE D'EMPLOI TOTALE

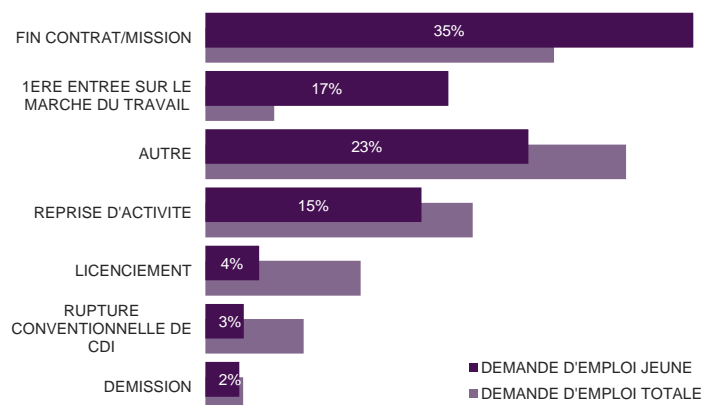


2 _ STATISTIQUES ET INDICATEURS

Graphique 4
REPARTITION PAR ANCIENNETE D'INSCRIPTION



Graphique 5
REPARTITION PAR MOTIF D'INSCRIPTION



Graphique 6
REPARTITION SELON LE MOYEN DE TRANSPORT

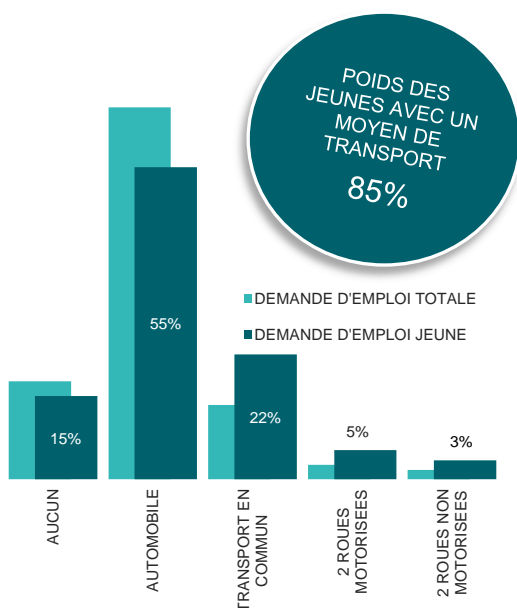


Tableau 1
LES 15 METIERS LES PLUS RECHERCHES

METIER RECHERCHE	DEMANDE D'EMPLOI JEUNE	POIDS
MISE EN RAYON LIBRE-SERVICE	523	6%
MAGASINAGE ET PRÉPARATION DE COMMANDES	386	4%
VENTE EN HABILLEMENT ET ACCESSOIRES DE LA PERSONNE	361	4%
OPÉRATIONS MANUELLES ASSEMBLAGE, TRI, EMBALLAGE	355	4%
ASSISTANCE AUPRÈS D'ENFANTS	275	3%
PERSONNEL POLYVALENT DES SERVICES HOSPITALIERS	254	3%
PERSONNEL DE CAISSE	224	2%
MANUTENTION MANUELLE DE CHARGES	224	2%
PERSONNEL DE CUISINE	183	2%
SERVICE EN RESTAURATION	165	2%
VENTE EN ALIMENTATION	156	2%
ENTRETIEN DES ESPACES VERTS	148	2%
NETTOYAGE DE LOCAUX	145	2%
SECRETARIAT	145	2%
ANIMATION DE LOISIRS AUPRÈS D'ENFANTS OU D'ADOLESCEN	144	2%

Chiffres 2
LES FORMATIONS

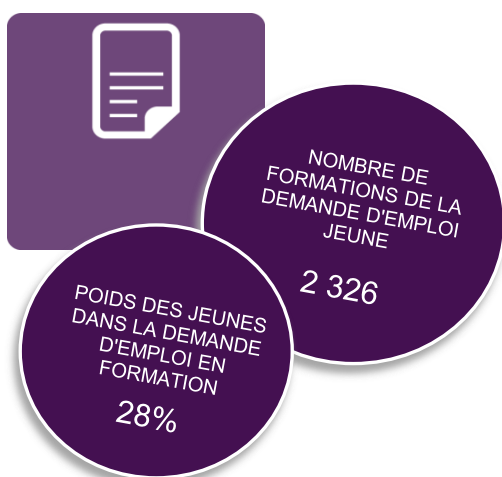


Tableau 2
LES 15 PREMIERS DOMAINES DE FORMATION

DOMAINES DE FORMATION	DEMANDE D'EMPLOI JEUNE	POIDS
TRANSPORT	529	23%
DEVELOPPEMENT PERSONNEL ET PROFESSIONNEL	272	12%
SANTE SECTEUR SANITAIRE	230	10%
MANUTENTION	209	9%
ACTION SOCIALE	98	4%
HOTELLERIE RESTAURATION	91	4%
COMMERCE	85	4%
SERVICES DIVERS	68	3%
DIRECTION ENTREPRISE	53	2%
TRAVAIL MATERIAU	52	2%
AGRICULTURE PRODUCTION VEGETALE	45	2%
AGROALIMENTAIRE	42	2%
LANGUES	37	2%
ELECTROTECHNIQUE	36	2%
CUIR PEAU	33	1%



DEFINITIONS

✓ **DEMANDE D'EMPLOI JEUNE** : Demandeurs d'emploi de moins de 26 ans inscrits à Pôle emploi en fin de mois.

CATEGORIES DE DEMANDEURS D'EMPLOI :

✓ **CATEGORIE A** : Demandeurs d'emploi tenus de faire des actes positifs de recherche d'emploi, sans emploi.

✓ **CATEGORIE B** : Demandeurs d'emploi tenus de faire des actes positifs de recherche d'emploi, ayant exercé une activité réduite courte (i.e. de 78 heures ou moins au cours du mois).

✓ **CATEGORIE C** : Demandeurs d'emploi tenus de faire des actes positifs de recherche d'emploi, ayant exercé une activité réduite longue (i.e. de plus de 78 heures au cours du mois).

✓ **ACTIVITE REDUITE** : Demandeurs d'emploi en catégories B ou C.

✓ **DELD** : Demande d'Emploi de Longue Durée : L'ancienneté du dépôt de la demande est égale ou supérieure à 1 an.

✓ **RSA** : Revenu de Solidarité Active. Entré en vigueur le 1er juin 2009 en France métropolitaine, il se substitue au revenu minimum d'insertion (RMI créé en 1988) et à l'allocation parent isolé (API). Le revenu de solidarité active est une allocation qui complète les ressources initiales du foyer pour qu'elles atteignent le niveau d'un revenu garanti.

✓ **OBLIGATION D'EMPLOI** : Demandeurs d'emploi bénéficiant de l'obligation d'emploi instituée par l'article L.323-1 du Code du travail : Les travailleurs reconnus handicapés par la CDAPH, les victimes d'accidents du travail ou maladies professionnelles, les titulaires d'une pension d'invalidité, les anciens militaires, avec une pension militaire d'invalidité, et les titulaires de la carte d'invalidité.

✓ **QPV** : Quartier Prioritaire de la politique de la Ville.

Directeurs de la publication :
Martine CHONG-WA NUMERIC - Jean-Marc VIOLEAU
Responsable de la rédaction :
Vincent RAGOT
Conception et réalisation :
Service SEE – Linda LAUNAY
Contact : statsPDL@pole-emploi.fr

Pôle emploi Pays de la Loire,
1 rue de la Cale Crucy - CS 67910
44179 NANTES Cedex 4

www.pole-emploi.org
www.observatoire-emploi-paysdelaloire.fr

