



# Le Marché du Travail : Synthèse

## SARTHE

Document Mensuel

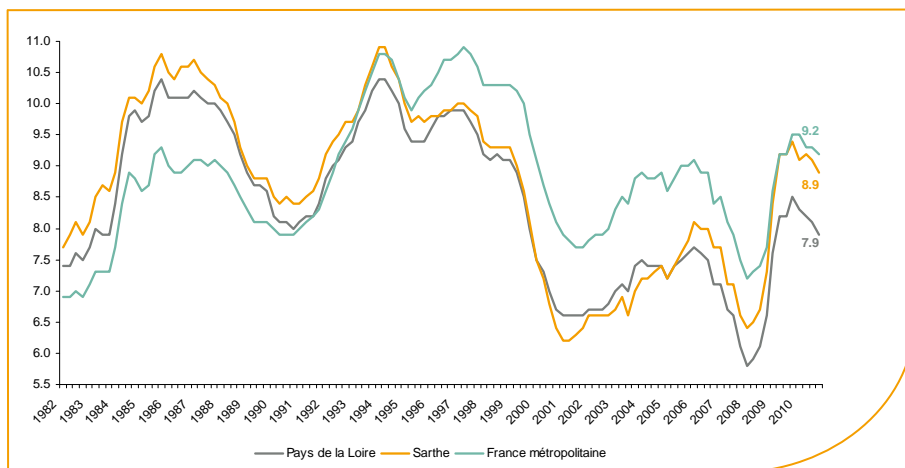
Situation au 30/04/2011



Libre de diffusion sous réserve de mention de la source « Pôle emploi Pays de la Loire »

### Le taux de chômage

Au quatrième trimestre 2010, avec **8,9%** de la population active, le taux de chômage du département de la Sarthe affiche une valeur supérieure à celle enregistrée au niveau régional (**7,9%**) mais inférieure au niveau national (**9,2%**). En un an, le taux de chômage est en baisse sur le département (**-0,5 point**) et sur la région Pays de la Loire (**-0,6 point**) ainsi qu'en France métropolitaine (**-0,3 point**).



Source : INSEE

### Faits marquants :

L'évolution annuelle du nombre de demandeurs d'emploi de catégorie A est de **-2,6%** à fin avril 2011.

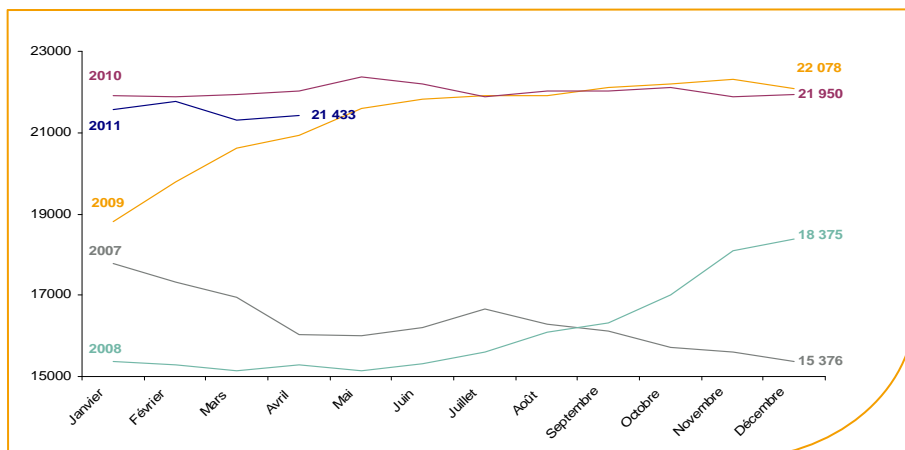
Les demandeurs d'emploi de 50 ans et plus, qui représentent plus de **19%** des demandeurs d'emploi, sont très affectés par cette situation (**+14,8%** de progression annuelle), ainsi que les demandeurs d'emploi de longue durée (**+10,8%** en progression annuelle).

**37 100** demandeurs d'emploi (catégories A, B et C) en données CVS sont comptabilisés à fin avril sur le département de la Sarthe, soit **+2,7%** de plus qu'en avril 2010.

Au cours des douze derniers mois, Pôle emploi a recueilli **27 900** offres d'emploi sur le département soit une hausse de **11%** en évolution annuelle.

### Evolution de la demande d'emploi fin de mois de catégorie A (CVS)

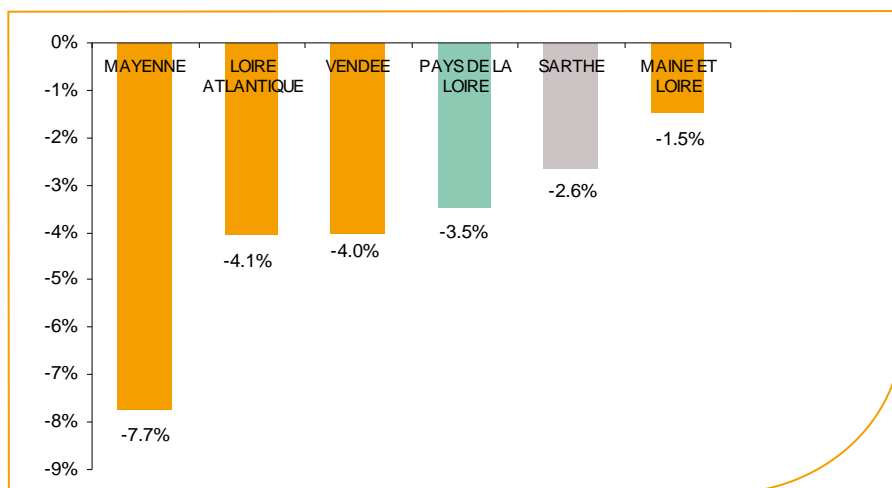
En avril 2011, sur le département de la Sarthe, la demande d'emploi de catégorie A se chiffre à **21 433** personnes. Elle est en hausse de **0,5%** par rapport à mars 2011.



Source : Direccte et Pôle Emploi

## La demande d'emploi en fin de mois (CVS)

Fin avril 2011, le nombre de demandeurs d'emploi de catégorie A affiche une évolution annuelle de **-2,6%** comparativement à avril 2010. Cette évolution est moins favorable que celle affichée par la région des Pays de la Loire (**-3,5%**).

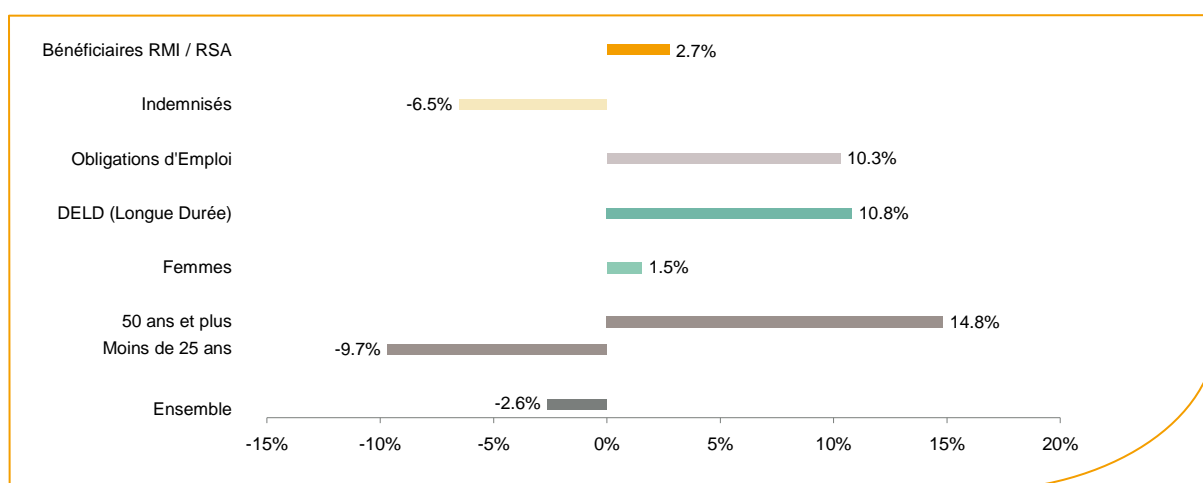


Source : Direccte et Pôle Emploi

Le département de la Sarthe affiche un taux d'évolution de la demande d'emploi moins favorable que la plupart des départements de la région.

En ajoutant à la catégorie A, les demandeurs d'emploi recensés en catégorie B et ceux en catégorie C, le nombre de demandeurs d'emploi se chiffre à **37 100** en données CVS sur le département soit, une progression de **+2,7%** par rapport à avril 2010.

## Evolution de la DEFM de catégorie A par population



Source : Pôle Emploi Persee

Si l'évolution annuelle de la demande d'emploi de catégorie A s'établit à **-2,6%** en avril 2011, certaines catégories de population apparaissent plus fragilisées. C'est le cas des demandeurs d'emploi de 50 ans et plus et de longue durée. En un an, le volume des 50 ans et plus a progressé de **14,8%**, passant de **3 500** à **4 000** personnes. Les demandeurs d'emploi de longue durée représentent désormais plus de **33%** de la population et ont une progression de **10,8%** en évolution annuelle. Les demandeurs d'emploi de moins de 25 ans sont, à contrario, en net recul (**-9,7%**).

## Les 15 métiers les plus recherchés par les demandeurs d'emploi

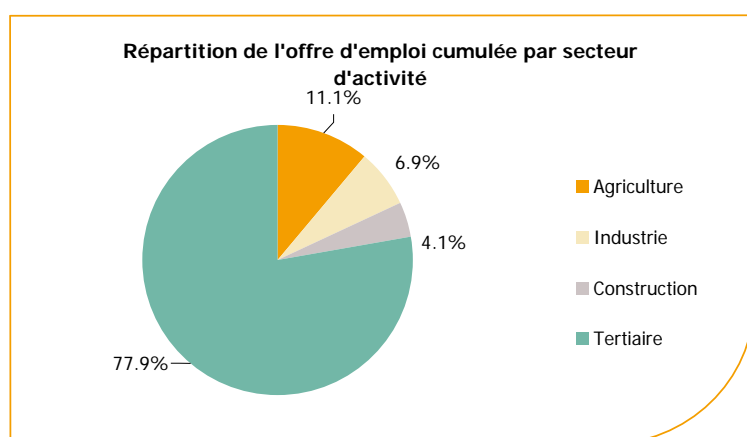
DEFM catégorie A	avril 2011	Poids (métier / total des métiers)	Evolution annuelle
K1304 Services domestiques	895	4.4%	1.7%
K2204 Nettoyage de locaux	795	3.9%	-8.2%
K1303 Assistance auprès d'enfants	700	3.4%	0.9%
H3302 Opérations manuelles d'assemblage, tri ou emballage	536	2.6%	-10.8%
D1214 Vente en habillement et accessoires de la personne	536	2.6%	14.3%
N1103 Magasinage et préparation de commandes	532	2.6%	-11.3%
M1607 Secrétariat	445	2.2%	-1.5%
A1203 Entretien des espaces verts	429	2.1%	6.7%
D1507 Mise en rayon libre-service	409	2.0%	-1.7%
K1302 Assistance auprès d'adultes	381	1.9%	2.7%
D1505 Personnel de caisse	359	1.7%	-4.5%
H2909 Montage-assemblage mécanique	357	1.7%	-12.9%
M1602 Opérations administratives	353	1.7%	1.4%
N1105 Manutention manuelle de charges	349	1.7%	-4.9%
F1606 Peinture en bâtiment	338	1.6%	1.8%

Source : Pôle Emploi Persee

A fin avril 2011, les métiers les plus recherchés par les demandeurs d'emploi se trouvent dans le secteur « Services à la personne et à la collectivité » avec les métiers « Services domestiques » (895 demandeurs, +1,7%), « Nettoyage de locaux » (795 demandeurs, -8,2%), « Assistance auprès d'enfants » (700 demandeurs, +0,9%) et dans le secteur « Commerce, Vente et Grande Distribution » pour les métiers « Vente en habillement et accessoires de la personne » (536 demandeurs, +14,3%) et « Mise en rayon libre-service » (409 demandeurs, -1,7%). Viennent ensuite les métiers du secteur « Industrie » pour les métiers « Opérations manuelles d'assemblage, tri ou emballage » (536 demandeurs, -10,8%) et « Montage et assemblage mécanique » (357 demandeurs, -12,9%).

## Les offres d'emploi enregistrées (OEE) par secteur d'activité et par contrat de travail

### REPARTITION DE L'OFFRE D'EMPLOI PAR SECTEUR D'ACTIVITE



Secteurs	Cumul 12 mois	Evol. Annuelle Cumulée
Agriculture	3 082	27.0%
Industrie	1 920	56.9%
Construction	1 152	28.9%
Tertiaire	21 694	5.6%
<b>TOTAL</b>	<b>27 848</b>	<b>11.0%</b>

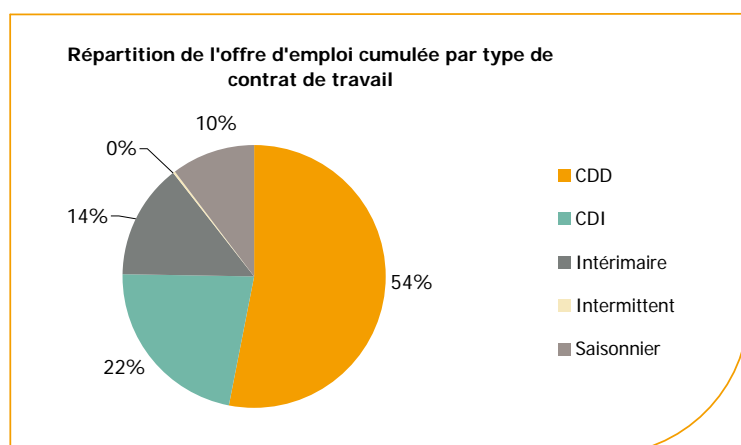
Source : Pôle Emploi Persee

Sur un an, de mai 2010 à avril 2011, Pôle emploi a recueilli **27 900** offres d'emploi sur le département de la Sarthe soit **11%** de plus qu'au cours des douze mois précédents. Près de **78%** de ces offres sont issues du tertiaire (**21 700** offres) et enregistrent une hausse de **5,6%**.

Les offres de l'industrie sont en nette progression (**+56,9%**) comme celles de la construction (**+28,9%**) et celles de l'agriculture (**+27%**).

A noter : les offres d'emploi intérimaires sont concentrées dans le tertiaire.

## REPARTITION DE L'OFFRE D'EMPLOI PAR TYPE DE CONTRAT DE TRAVAIL



Contrats	Cumul 12 mois	Evol. Annuelle Cumulée
CDD	14 795	10.7%
CDI	6 200	6.9%
Intérimaire	3 930	14.2%
Intermittent	45	-25.0%
Saisonnier	2 878	18.9%
<b>TOTAL</b>	<b>27 848</b>	<b>11.0%</b>

Source : Pôle Emploi Persee

Au regard des types de contrat de travail, la hausse est prononcée du côté des offres d'emploi saisonnier avec **+18,9%**. Les offres d'emploi de type contrat à durée indéterminée enregistrent aussi une hausse en évolution annuelle (**+6,9%**) ainsi que les offres d'emploi intérimaire (**+14,2%**) et les offres d'emploi de type contrat à durée déterminée (**+10,7%**). Cette dernière typologie d'offres représente la plus importante part des offres avec **54%**.

### Les 15 métiers les plus recherchés par les employeurs

Offres d'Emploi Enregistrées	De mai 2010 à avril 2011	Poids (métier / total des métiers)	Evolution annuelle cumulée
A1401 Aide agricole de production fruitière ou viticole	2 561	9.2%	12.5%
K1304 Services domestiques	1 508	5.4%	-12.2%
K2503 Sécurité et surveillance privées	1 046	3.8%	268.3%
D1408 Téléconseil et télévente	983	3.5%	102.3%
K1303 Assistance auprès d'enfants	755	2.7%	29.5%
K2204 Nettoyage de locaux	714	2.6%	-3.4%
G1803 Service en restauration	624	2.2%	10.4%
N1103 Magasinage et préparation de commandes	599	2.2%	99.7%
H2102 Conduite d'équipement de production alimentaire	566	2.0%	262.8%
G1602 Personnel de cuisine	506	1.8%	10.5%
N4101 Conduite de transport de marchandises sur longue distance	432	1.6%	52.7%
I1304 Installation et maintenance d'équipements industriels et d'exploitation	411	1.5%	542.2%
A1402 Aide agricole de production légumière ou végétale	370	1.3%	102.2%
A1203 Entretien des espaces verts	359	1.3%	-6.5%
D1505 Personnel de caisse	353	1.3%	28.4%

Source : Pôle Emploi Persee

En cumul sur douze mois, les métiers les plus recherchés par les employeurs se trouvent en grande majorité dans le secteur « Services à la personne et à la collectivité » (**4 023** offres) avec les métiers « Services domestiques » (**1 508** offres), « Sécurité et surveillance privées » (**1 046** offres), « Assistance auprès d'enfants » (**755** offres) et dans le secteur « Agriculture et pêche, Espaces naturels et espaces verts, Soins aux animaux » (**3 290** offres) avec les métiers « Aide agricole de production fruitière ou viticole » (**2 561** offres) et « Aide agricole de production légumière ou végétale » (**370** offres). Ils se trouvent aussi dans le secteur « Commerce, vente et grande distribution » (**1 336** offres) avec les métiers « Téléconseil et télévente » (**983** offres) et « Personnel de caisse » (**353** offres).

[www.pole-emploi.fr](http://www.pole-emploi.fr)

Le service Statistiques, Etudes et Evaluation est à votre disposition pour tout complément d'information

Contact : [herve.bonnet@pole-emploi.fr](mailto:herve.bonnet@pole-emploi.fr)

Directeur de publication :  
Gwenaél PROUTEAU  
Directeur de la rédaction :  
Hervé BONNET  
Conception et réalisation :  
Service Statistiques, Etudes et  
Evaluation – Catherine MOULIN,  
Brigitte VIGOUROUX.