

LES BESOINS EN MAIN D'OEUVRE

EN VENDÉE



VENDEE

PRÈS DE 41 200 INTENTIONS D'EMBAUCHE EN VENDEE POUR 2021

Avec près de 41 200 projets de recrutement recensés en 2021, la Vendée affiche une baisse du nombre d'intentions d'embauche de -4,4% par rapport à 2020. Il s'agit d'une baisse comparable à celle observée sur la région. Le département concentre 20,6% des embauches des Pays de la Loire. Comme l'année passée il s'agit du département où la proportion d'établissements recruteurs est la plus élevée : 34,5%.

Le taux de tension du département diminue très fortement. De 59,2% en 2020, il passe à 50,3% cette année, soit 8,9 points de moins. Il s'agit de la baisse la plus prononcée. La baisse des difficultés concerne en premier lieu le bassin des Sables d'Olonne fortement impacté par la fermeture des restaurants (-13,4 points). Avec un taux de tension de 44,9% il devient cette année le bassin le

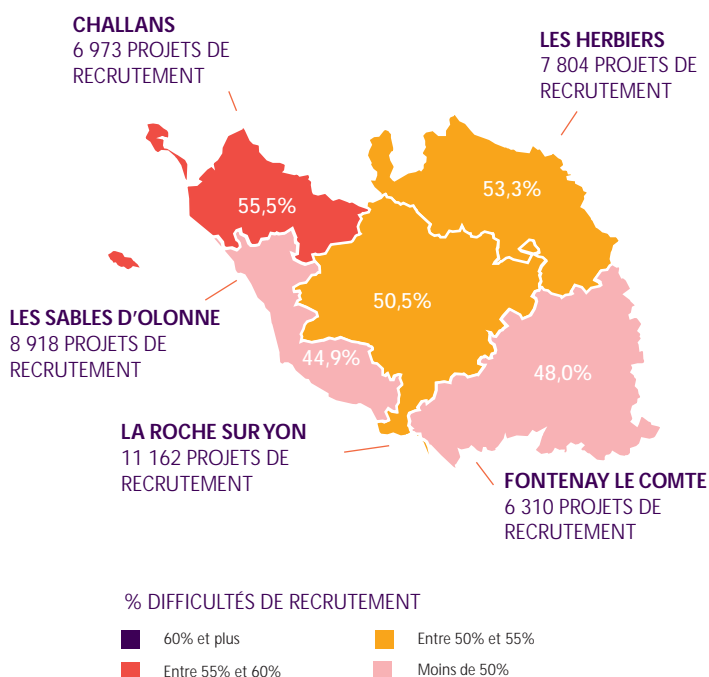
plus fluide. Challans reste lui relativement tendu avec 55,5% de difficultés.

La Vendée est un département fortement marqué par la saisonnalité. 50,3% des projets de recrutement sont saisonniers, soit près de 21 000. Le poids des projets saisonniers est en diminution de 2,2 points, une baisse comparable à celle de la région. Sans surprise Challans et les Sables d'Olonne sont les deux bassins les plus concernés par l'emploi saisonnier qui représente respectivement 66,1% et 60,3% des besoins en recrutements.

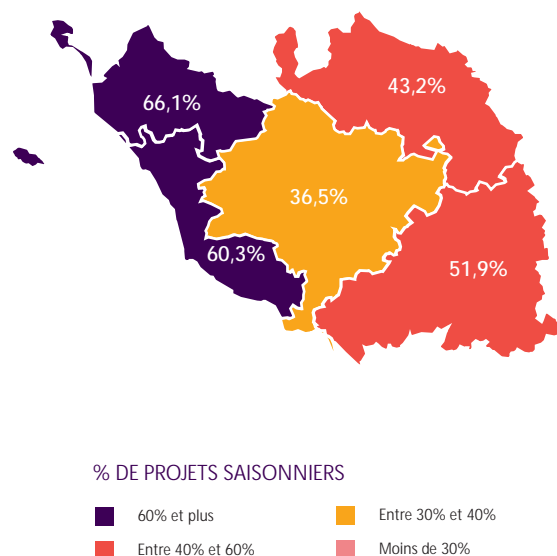
CHIFFRES CLÉS

	VENDEE	EVOLUTION / 2020	RÉGION
% D'ÉTABLISSEMENTS RECRUTEURS	34,5%	↘	32,3%
PROJETS DE RECRUTEMENT ENREGISTRÉS	41 168	↘	199 456
% DIFFICULTÉS DE RECRUTEMENT	50,3%	↘	51,8%
POIDS DES PROJETS SAISONNIERS	50,3%	↘	38,9%

CARTE 1
PROJETS ET DIFFICULTÉS DE RECRUTEMENT



CARTE 2
POIDS DES PROJETS SAISONNIERS



LES SECTEURS QUI RECRUTENT

PLUS D'UNE ENTREPRISE SUR TROIS PRÉVOIT UN RECRUTEMENT EN 2021

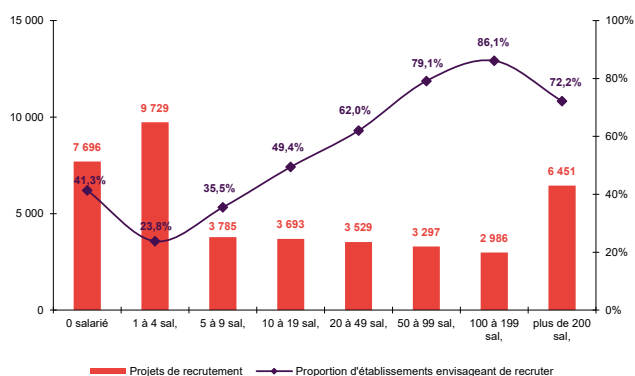
La part d'établissements prêts à recruter en 2021 est de 34,5% en Vendée (contre 32,3% en Pays de la Loire). Pour la neuvième année consécutive, la Vendée connaît le plus fort taux de la région. Il est toutefois en légère baisse sur un an : -2 points.

LES SERVICES CONCENTRENT LE PLUS DE PROJETS

Avec plus de 23 200 besoins annoncés, le secteur des services représente 56% des projets de recrutement en Vendée. C'est le secteur qui embauche le plus. En Vendée, la répartition des projets de recrutement par secteur d'activité est comparable à celle de la région.

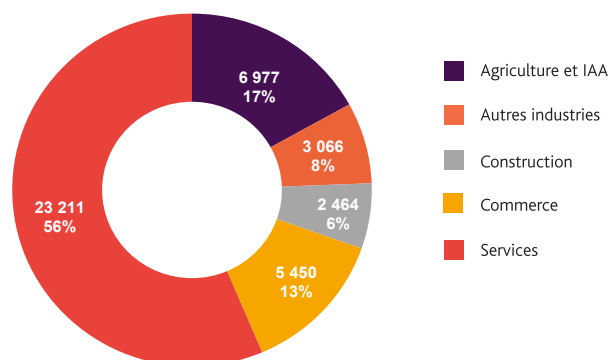
GRAPHIQUE 8

PROJETS DE RECRUTEMENT ET PROPORTION D'ÉTABLISSEMENTS RECRUTEURS PARTAILLE D'ÉTABLISSEMENT



GRAPHIQUE 9

RÉPARTITION DES PROJETS DE RECRUTEMENT PAR SECTEUR D'ACTIVITÉ

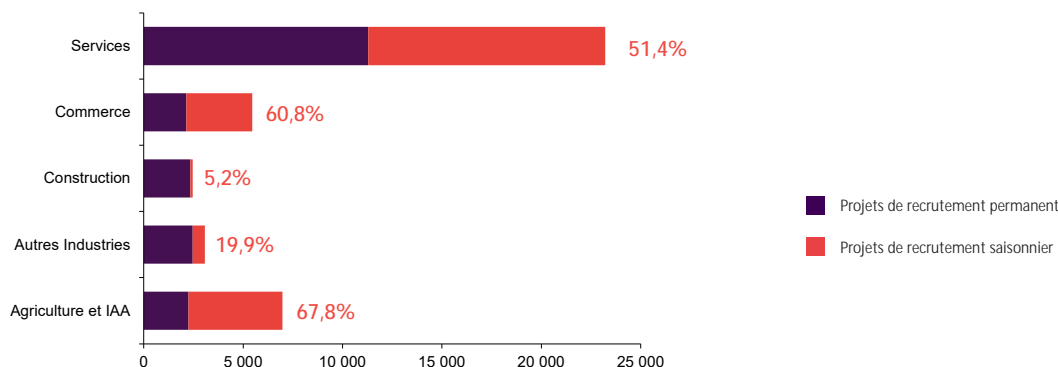


UN PROJET DE RECRUTEMENT SUR DEUX EST LIÉ À UNE ACTIVITÉ SAISONNIÈRE

Parmi les 41 200 intentions d'embauche, plus de 20 700 le sont dans le cadre d'une activité saisonnière. La Vendée enregistre la plus forte proportion de projets identifiés comme saisonniers de la région.

GRAPHIQUE :

POIDS DES PROJETS SAISONNIERS



LES MÉTIERS RECHERCHÉS

LES MÉTIERS LES PLUS RECHERCHÉS SONT FORTEMENT IMPACTÉS PAR LA SAISONNALITÉ

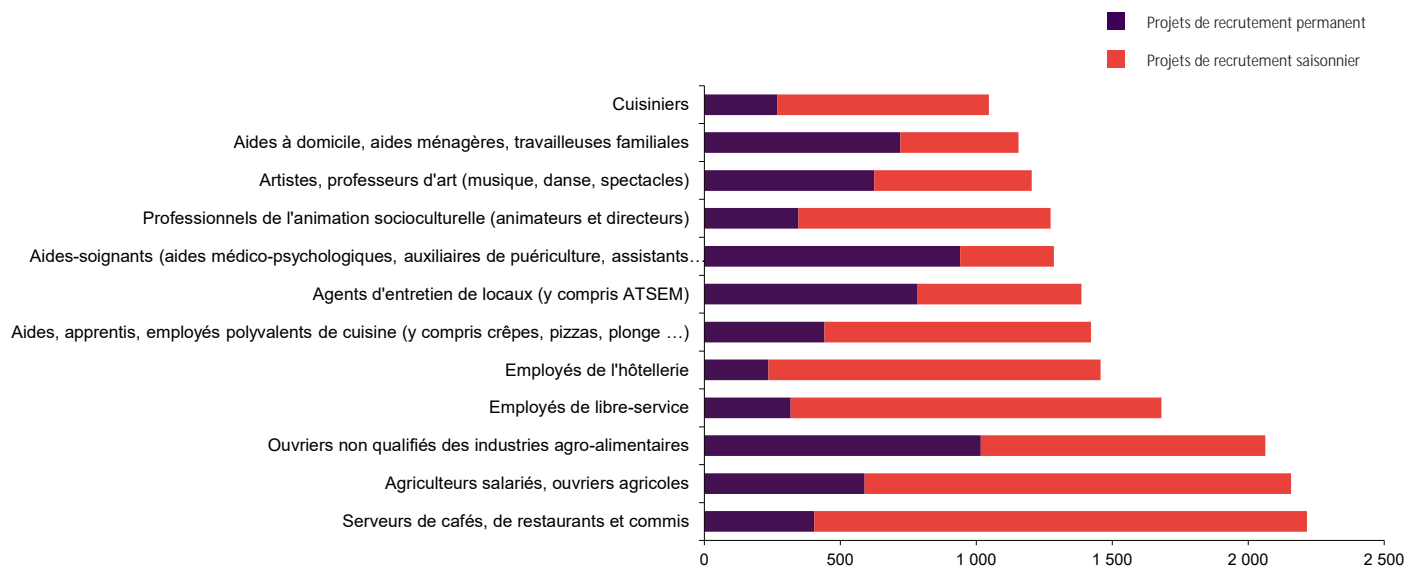
Les serveurs de cafés et de restaurants, les agriculteurs salariés, et les ouvriers non qualifiés des industries agro-alimentaires sont les trois métiers les plus recherchés du département.

Huit métiers sur les douze comptabilisant le plus grand nombre de projets de recrutement en Vendée sont également présents dans la liste régionale. La particularité du département se situe dans la forte proportion d'employés de l'hôtellerie, d'artistes et professeurs d'art et de cuisiniers.

La plupart des métiers les plus recherchés sont des métiers saisonniers. Les ouvriers non qualifiés des industries agro-alimentaires, les agents d'entretien des locaux et les aides-soignants font exception à cela.

GRAPHIQUE ;

LES 12 MÉTIERS LES PLUS RECHERCHÉS



LES MÉTIERS EN TENSION

UN PROJET DE RECRUTEMENT SUR DEUX EST ASSOCIÉ À DES DIFFICULTÉS DE RECRUTEMENT

Plus de 20 700 projets sont associés à des tensions parmi les 41 200 intentions recensées en Vendée en 2021. 50,3% des projets sont concernés, c'est 8,9 points de moins qu'en 2020. Il s'agit de la baisse départementale la plus importante.

Comme au niveau régional, c'est le secteur de la construction qui apparaît le plus tendu, et ce, dans des proportions encore plus élevées : 85,6% des projets sont considérés difficiles par les employeurs du secteur. Le département se distingue aussi par une forte tension dans l'agriculture et une moindre tension dans le commerce et les services.

Les maçons et les aides à domicile sont les métiers les plus tendus avec plus de 80% de recrutements jugés difficiles. Le département se distingue de la région par la présence des maçons, d'éleveurs salariés et d'aides, apprentis, employés polyvalents de cuisine dans la liste des métiers les plus tendus.

Les métiers saisonniers sont moins présents dans cette liste. On retrouve toutefois quelques métiers de l'agriculture (maraîchers, horticulteurs salariés) et de l'hôtellerie-restauration (cuisiniers).

GRAPHIQUE <

PROPORTION DE DIFFICULTÉS DE RECRUTEMENT PAR SECTEUR D'ACTIVITÉ

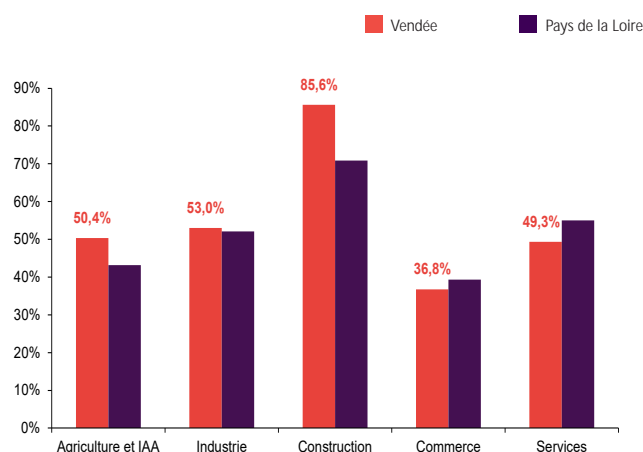


TABLEAU 8

LISTE DES MÉTIERS LES PLUS SOUVENT ASSOCIÉS À DES DIFFICULTÉS DE RECRUTEMENT

MÉTIERS*	EFFECTIFS À RECRUTER	TAUX DE TENSION	POIDS DES RECRUTEMENTS SAISONNIERS
Maçons	469	94,2%	3,8%
Aides à domicile, aides ménagères, travailleuses familiales	1 155	88,5%	37,6%
Employés de maison et personnels de ménage	473	74,7%	32,4%
Aides-soignants (aides médico-psychologiques, auxiliaires de puériculture, assistants médicaux...)	1 286	74,5%	26,9%
Ouvriers non qualifiés des industries agro-alimentaires	2 063	70,9%	50,7%
Cuisiniers	1 047	68,2%	74,3%
Infirmiers, cadres infirmiers et puéricultrices	461	62,5%	15,4%
Ouvriers non qualifiés métallerie, serrurerie, montage (y compris réparateurs)	478	59,3%	13,0%
Agents d'entretien de locaux (y compris ATSEM)	1 387	55,0%	43,4%
Éleveurs salariés	519	54,4%	73,8%
Maraîchers, horticulteurs salariés	913	48,6%	91,7%
Aides, apprentis, employés polyvalents de cuisine (y compris crêpes, pizzas, plonge ...)	1 423	46,2%	69,0%

* uniquement sur les métiers qui recensent plus de 1% des projets de recrutement du territoire

Directrice de la publication : Martine CHONG-WA NUMÉRIC

Directeur de la rédaction : Vincent RAGOT

Rédaction : Service Statistiques, Études et Évaluation
Gaétan COIRIER

Mise en page : Service Communication & Web social

Contact : statspdl@pole-emploi.fr

Pôle emploi Pays de la Loire
1 rue de la Cale Crucy - CS 67910
44179 Nantes cedex 4

www.pole-emploi.org

www.observatoire-emploi-paysdelaloire.fr

