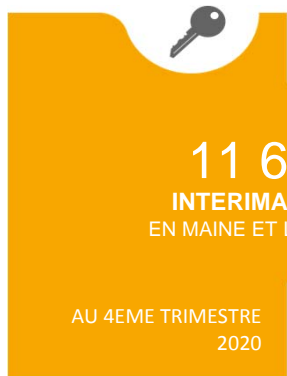




STAT'EXPRESS

L'EMPLOI INTERIMAIRE EN MAINE ET LOIRE

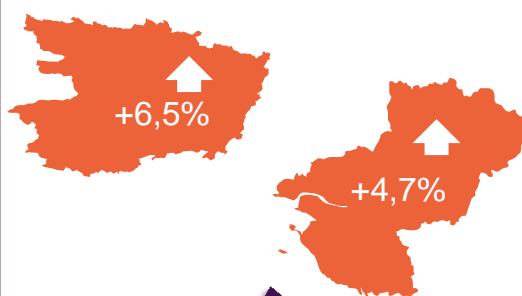
AU 4EME TRIMESTRE 2020



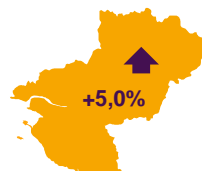
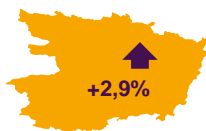
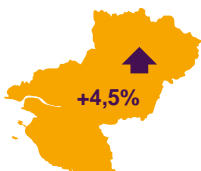
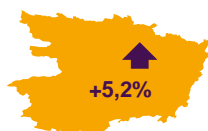
PART DU
MAINE ET LOIRE
DANS
L'INTERIM REGIONAL
20,4%

2EME
DEPARTEMENT DE LA REGION

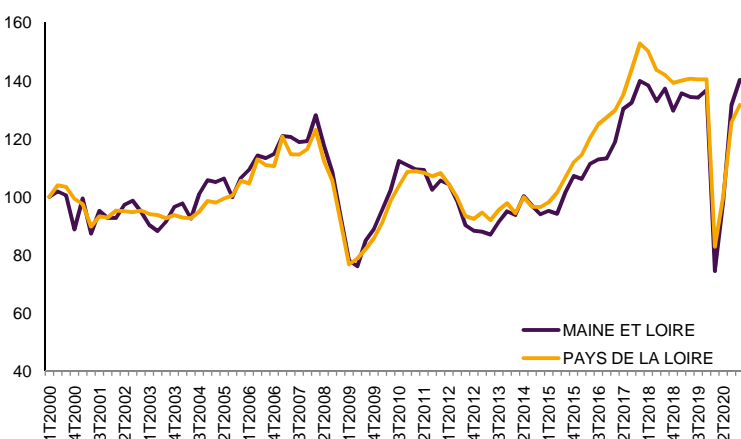
Chiffres 1
EVOLUTION TRIMESTRIELLE



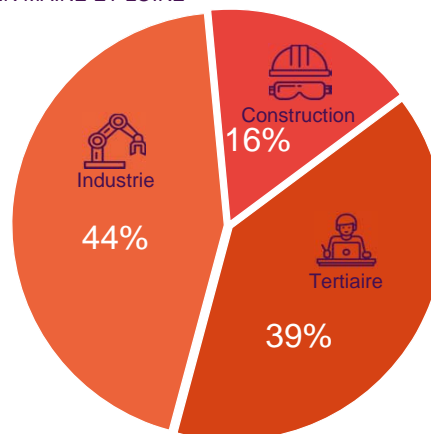
Chiffres 2
EVOLUTION TRIMESTRIELLE PAR SECTEUR

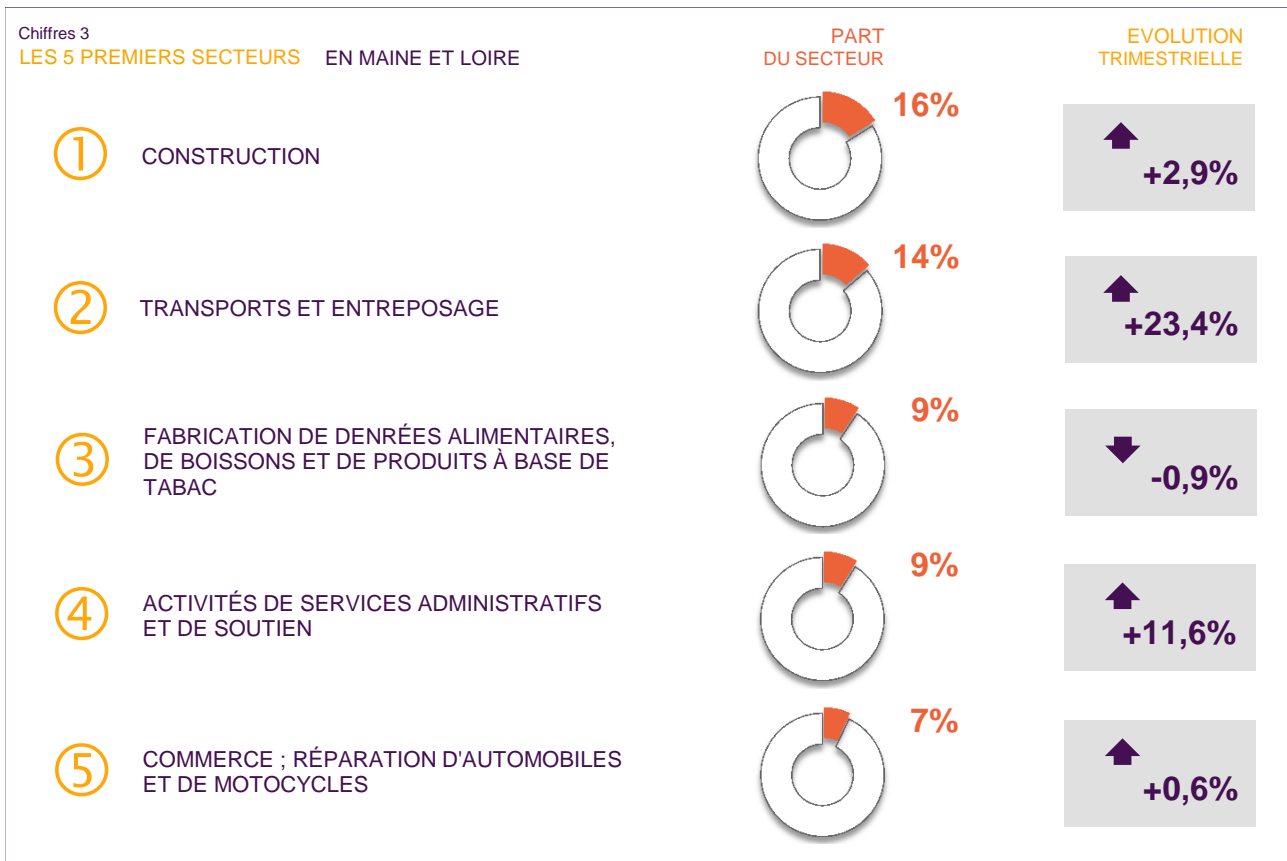


Graphique 1
NOMBRE D'INTERIMAIRES EN FIN DE TRIMESTRE



Graphique 2
REPARTITION PAR SECTEUR
EN MAINE ET LOIRE





SOURCE : DARES, DIRECCTE. Exploitation des déclarations sociales nominatives (DSN) et des fichiers Pôle emploi des déclarations mensuelles des agences d'intérim - **DONNEES CVS**

METHODOLOGIE : <https://dares.travail-emploi.gouv.fr/donnees/lemploi-interimaire>

Directrice de la publication :
Martine CHONG-WA NUMERIC
 Responsable de la rédaction :
Vincent RAGOT
 Conception et réalisation :
Service SEE – Linda LAUNAY
 Contact : statsPDL@pole-emploi.fr

Pôle emploi Pays de la Loire
 1 rue de la Cale Crucy - CS 67910
 44179 NANTES Cedex 4
www.pole-emploi.org
www.observatoire-emploi-paysdelaloire.fr

