



STATISTIQUES ET INDICATEURS

LA DEMANDE D'EMPLOI DES FEMMES DÉCEMBRE 2020 VENDEE



DOCUMENT ANNUEL - LIBRE DE DIFFUSION SOUS RESERVE DE MENTION DE LA SOURCE « POLE EMPLOI PAYS DE LA LOIRE »

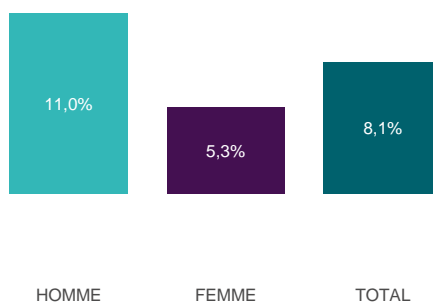
LES CHIFFRES CLES & L'EVOLUTION



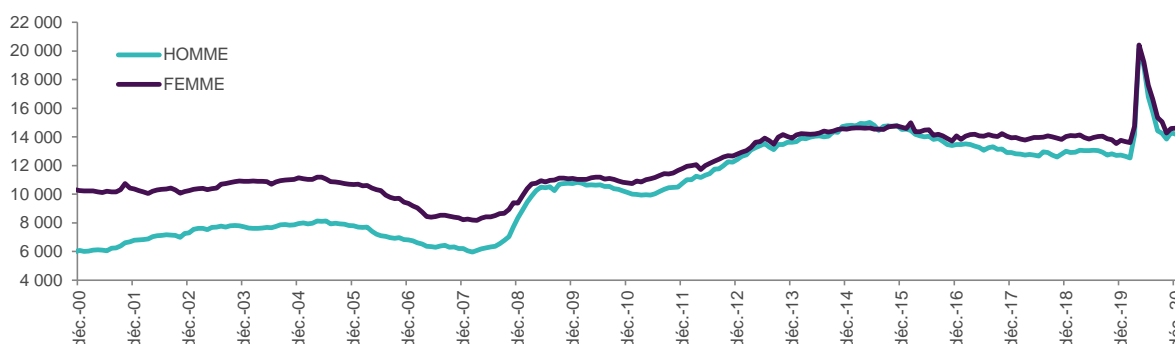
En Vendée, **15 674** demandeurs d'emploi (catégorie A) sont des femmes à fin décembre 2020. Elles représentent **la moitié** de l'ensemble de la demande d'emploi.

Sur un an, leur nombre a progressé de **5,3%**, mais à un rythme deux fois moins élevé que la demande d'emploi masculine, qui affiche une augmentation annuelle de **11,0%**.

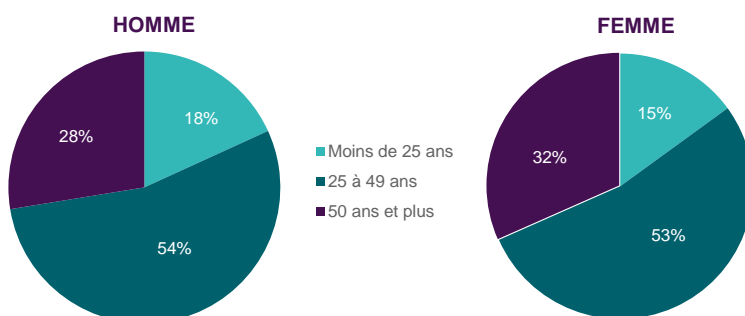
Graphique 1
EVOLUTION ANNUELLE DE LA DEFM CAT. A



Graphique 2
EVOLUTION DE LA DEFM CAT. A - DONNEES CVS



Graphique 3
REPARTITION DE LA DEFM CAT. A PAR TRANCHE D'AGE



L'évolution sur 20 ans montre qu'à partir de 2009, la demande d'emploi s'est équilibrée entre femmes et hommes. Leur "explosion" au 2ème trimestre 2020 est essentiellement liée à la crise sanitaire Covid-19.

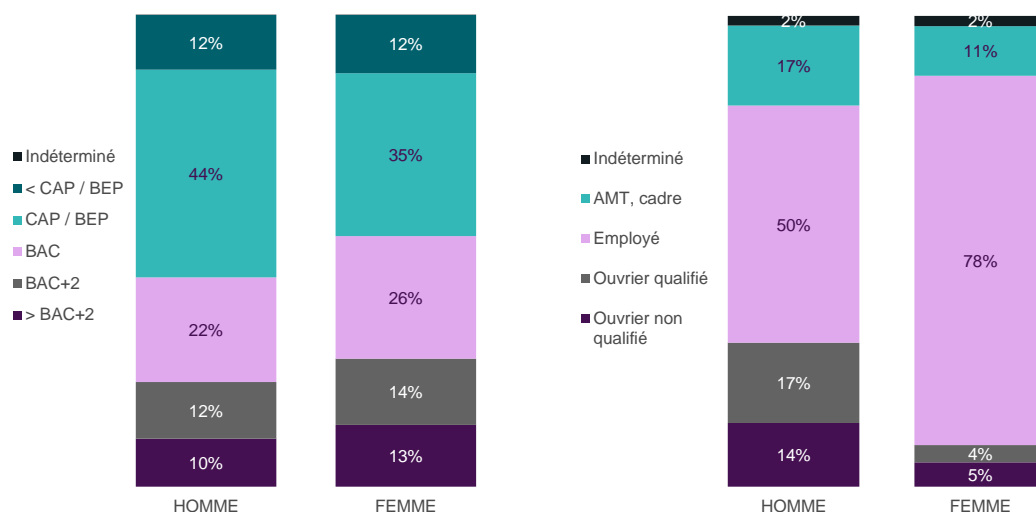
Quant à la répartition par tranche d'âge, elle diffère assez fortement pour deux d'entre elles, avec celle des hommes. La demande d'emploi féminine se révèle plus âgée avec **32%** de 50 ans et plus et seulement **15%** de moins de 25 ans.

2 - STATISTIQUES ET INDICATEURS

LA TYPOLOGIE DE LA DEMANDE

Graphique 4

REPARTITION DE LA DEFM CAT. A PAR NIVEAU DE FORMATION ET QUALIFICATION

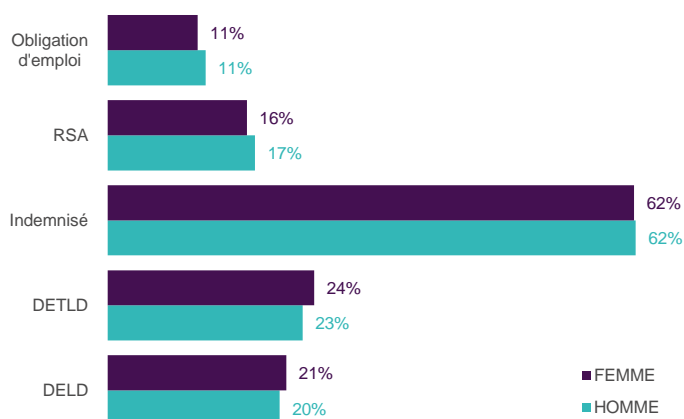


Les femmes inscrites à Pôle emploi sont plus diplômées que les hommes : **53%** de la demande d'emploi féminine a un niveau de formation au moins équivalent au BAC, contre **44%** pour celle masculine. A l'inverse, la représentativité des formations CAP / BEP est plus faible chez les femmes : **35%** contre **44%** pour les hommes.

En termes de qualification, la répartition des catégories socio-professionnelles est très différente selon le sexe. Plus des **trois quarts** des femmes sont employées (**la moitié** pour les hommes). Les qualifications d'agent de maîtrise, technicien ou cadre sont moins prégnantes dans la demande d'emploi féminine : **11%** contre **17%** pour les hommes.

Graphique 5

REPARTITION DE LA DEFM CAT. A PAR TYPOLOGIE



Les différentes typologies montrent peu de variations selon le sexe du demandeur d'emploi.

- **21%** des femmes sont inscrites depuis au moins un an et **24%** depuis deux ans minimum.

- **62%** d'entre elles sont indemnisées au titre de l'Assurance chômage ou d'allocations Etat.

- **16%** de la demande d'emploi féminine est au RSA.

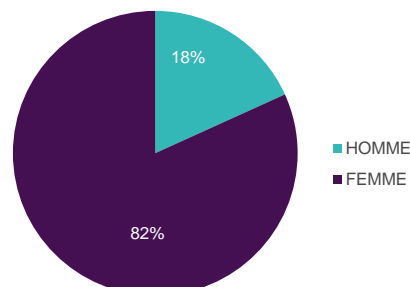
- **11%** d'entre elles sont bénéficiaires de l'obligation d'emploi.

La demande d'emploi en contrat aidé concerne **184** femmes à fin décembre 2020.

La particularité réside dans le fait que les femmes représentent plus de **8 personnes sur 10** de la demande d'emploi en contrat aidé sur le département.



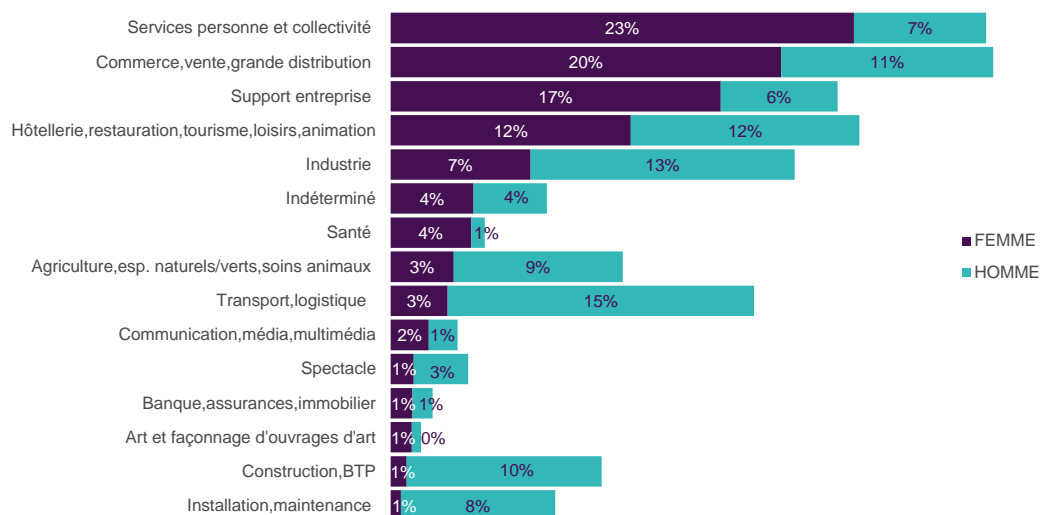
Graphique 6
REPARTITION DE LA DEFM CAT. E
CONTRAT AIDE PAR SEXE



3 - STATISTIQUES ET INDICATEURS

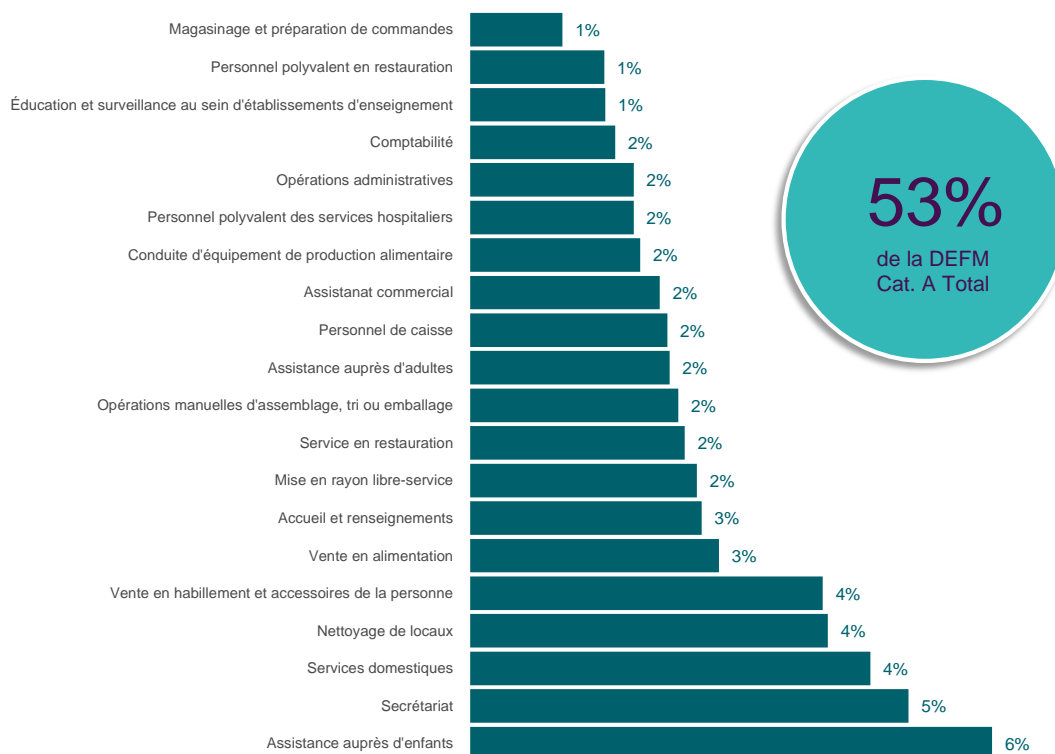
LES METIERS RECHERCHES

Graphique 7
REPARTITION DES DOMAINES PROFESSIONNELS RECHERCHES PAR LES DEMANDEURS D'EMPLOI - CAT. A



Près des trois quarts de la demande d'emploi féminine recherchent un poste dans 4 domaines professionnels : les services à la personne et à la collectivité (23%), le commerce, vente et grande distribution (20%), le support à l'entreprise (17%) et l'Hôtellerie, restauration, tourisme, loisirs, animation (12%).

Graphique 8
LES 20 PREMIERS METIERS RECHERCHES PAR LES FEMMES - CAT. A

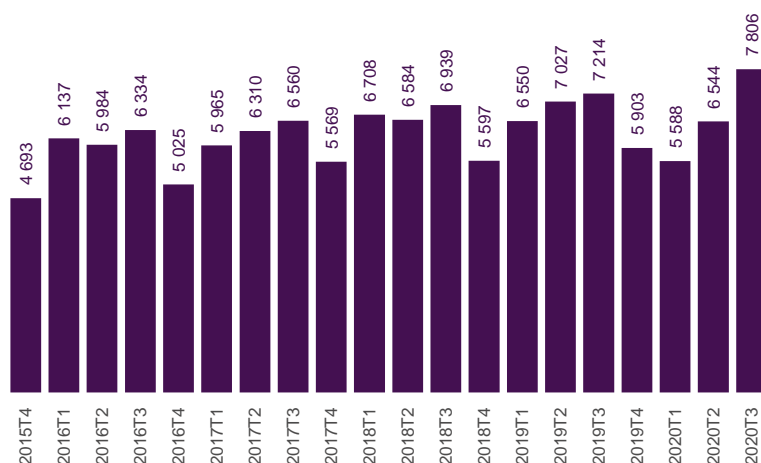


53% de la demande d'emploi féminine est concentrée sur 20 métiers. L'assistance auprès d'enfants est le métier le plus recherché (6% des DEFM Femmes), suivi par le secrétariat (5%). On trouve également les services domestiques (4%), le nettoyage de locaux (4%) et la vente en habillement et accessoires de la personne (4%).

4 - STATISTIQUES ET INDICATEURS

LE RETOUR A L'EMPLOI

Graphique 9
NOMBRE TRIMESTRIEL DE REPRISES D'EMPLOI DES FEMMES



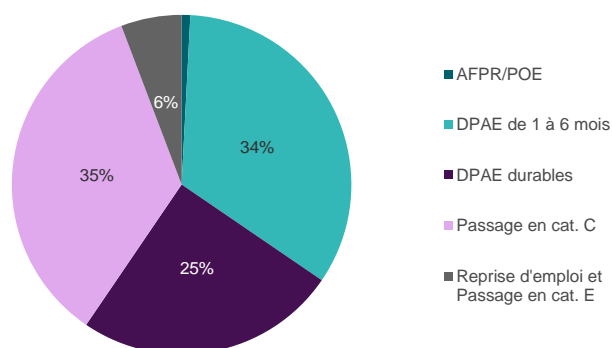
Au cours du troisième trimestre 2020, **14 232** demandeurs d'emploi (cat. A ou B) ont repris un emploi d'un mois ou plus.

55% d'entre eux sont des femmes, ce qui représente **7 806** personnes.

Les reprises d'emploi des femmes ont progressé de **8,2%** par rapport au troisième trimestre 2019 (**+8,2%** pour l'ensemble des demandeurs d'emploi).

Au quatrième trimestre 2020 par rapport à celui de 2019, le nombre de demandeurs d'emploi femmes (cat. A ou B) a augmenté de **3,8%** (**+6,2%** pour l'ensemble des demandeurs d'emploi).

Graphique 10
REPARTITION DES REPRISES D'EMPLOI DES FEMMES - 2020T3



Au troisième trimestre 2020, les déclarations préalables à l'embauche d'un mois ou plus représentent **59%** des reprises d'emploi des femmes sur le département (**34%** sont des CDD de 1 à 6 mois et **25%** des CDD de plus de 6 mois ou des CDI).

35% des reprises d'emploi des femmes correspondent à une bascule en catégorie C et **6%** à une bascule en catégorie E ou une reprise d'emploi déclarée.

Sources

Pôle emploi (pour la demande d'emploi) et Acoess - CCMSA (pour les DPAE).

Définitions

Catégorie A : Personnes sans emploi, immédiatement disponibles, tenues d'accomplir des actes positifs de recherche d'emploi et sans aucune activité réduite.

Catégorie B : Personnes sans emploi, immédiatement disponibles, tenues d'accomplir des actes positifs de recherche d'emploi avec une activité réduite de courte durée (78 heures ou moins).

Catégorie C : Personnes sans emploi, immédiatement disponibles, tenues d'accomplir des actes positifs de recherche d'emploi avec une activité réduite de moyenne ou longue durée (plus de 78 heures).

Catégorie E : Personnes pourvues d'un emploi, à la recherche d'un autre emploi.

DELD : Demandeurs d'Emploi de Longue Durée (inscrits depuis plus d'un an).

DETLD : Demandeurs d'Emploi de Très Longue Durée (inscrits depuis plus de deux ans).

DPAE : Déclaration Préalable A l'Embauche.

Directrice de la publication :
Martine CHONG-WA NUMERIC
Responsable de la rédaction :
Vincent RAGOT

Conception :
Service SEE – Pascal LIAIGRE

Contact : statsPDL@pole-emploi.fr

Pôle emploi Pays de la Loire
1 rue de la Cale Crucy - CS 67910
44179 NANTES Cedex 4

www.pole-emploi.org
www.observatoire-emploi-paysdelaloire.fr

