



Le Marché du Travail : Synthèse

MAYENNE (Département)

Document Mensuel

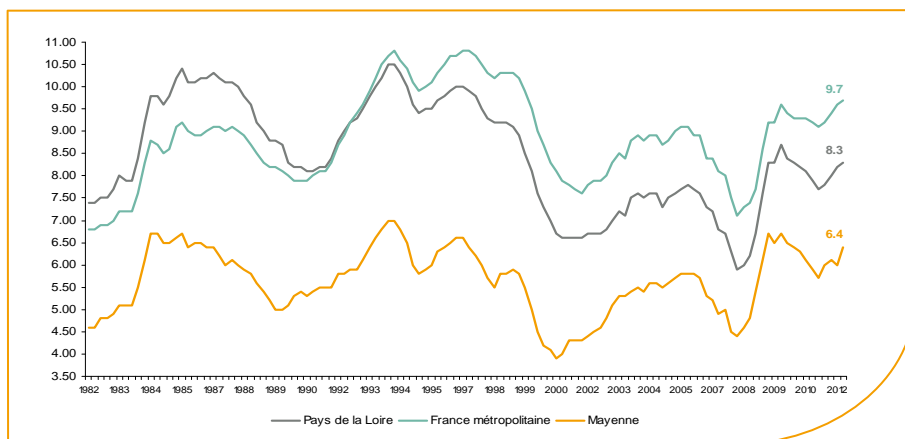
Situation au 31/10/2012



Libre de diffusion sous réserve de mention de la source « Pôle emploi Pays de la Loire »

Le taux de chômage

Au deuxième trimestre 2012, avec **6,4%** de la population active, le taux de chômage du département de la Mayenne affiche une valeur inférieure à celle enregistrée au niveau régional (**8,3%**) et national (**9,7%**). En un an, le taux de chômage a augmenté de **0,7 point** sur le département, soit une situation moins favorable que celle de la région des Pays de la Loire et de la France métropolitaine (**+0,6 point**).



Source : INSEE

Faits marquants :

L'évolution annuelle du nombre de demandeurs d'emploi de catégorie A est de **+19,6%** à fin octobre 2012.

Les demandeurs d'emploi de 50 ans et plus, qui représentent **18,8%** des demandeurs d'emploi, sont plus affectés par cette situation (**+22%** de progression annuelle).

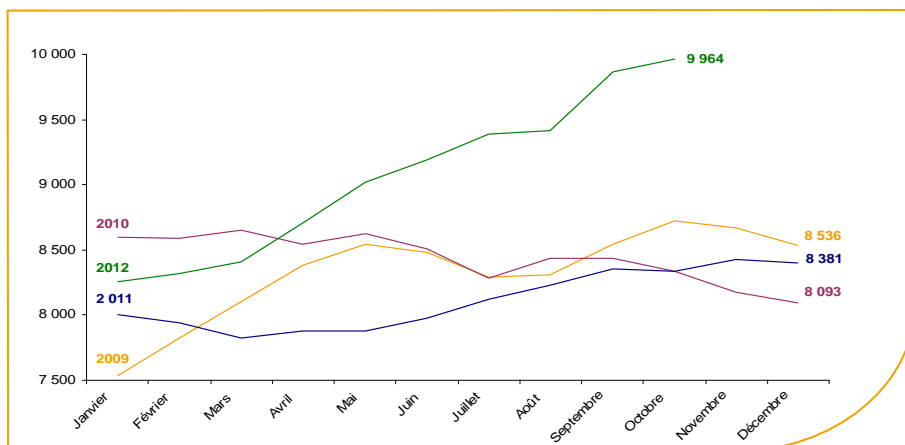
16 551 demandeurs d'emploi catégories (A, B et C) en données CVS sont comptabilisés à fin octobre sur le département de la Mayenne, soit **13,6%** de plus qu'en octobre 2011.

Au cours des douze derniers mois, Pôle emploi a recueilli **10 109** offres d'emploi sur le département soit une baisse de **10,1%** en évolution annuelle.

Evolution de la demande d'emploi fin de mois de catégorie A (CVS)

En octobre 2012, sur le département de la Mayenne, la demande d'emploi de catégorie A se chiffre à **9 964** personnes.

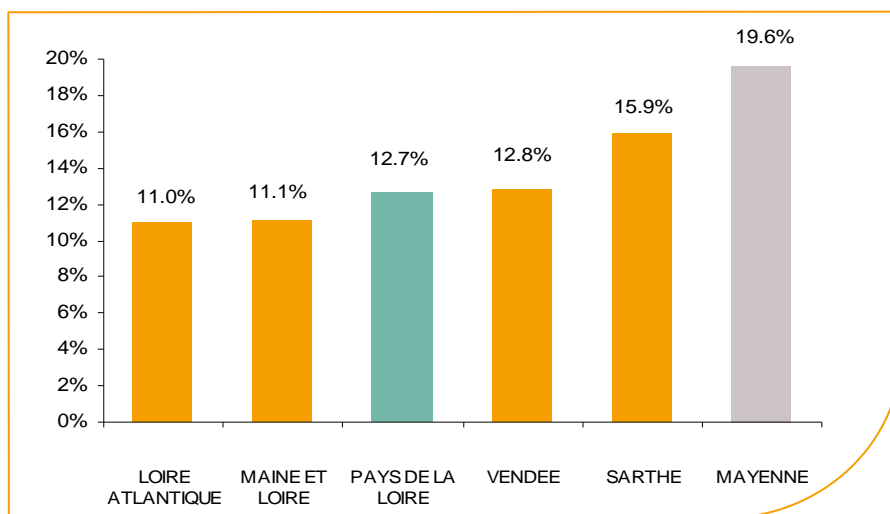
Elle est en hausse de **1%** par rapport à septembre 2012.



Source : Direccte et Pôle Emploi

La demande d'emploi en fin de mois (CVS)

Fin octobre 2012, le nombre de demandeurs d'emploi de catégorie A affiche une évolution annuelle de **+19,6%** comparativement à octobre 2011. Cette évolution est nettement moins favorable que celle affichée par la région des Pays de la Loire (**+12,7%**).

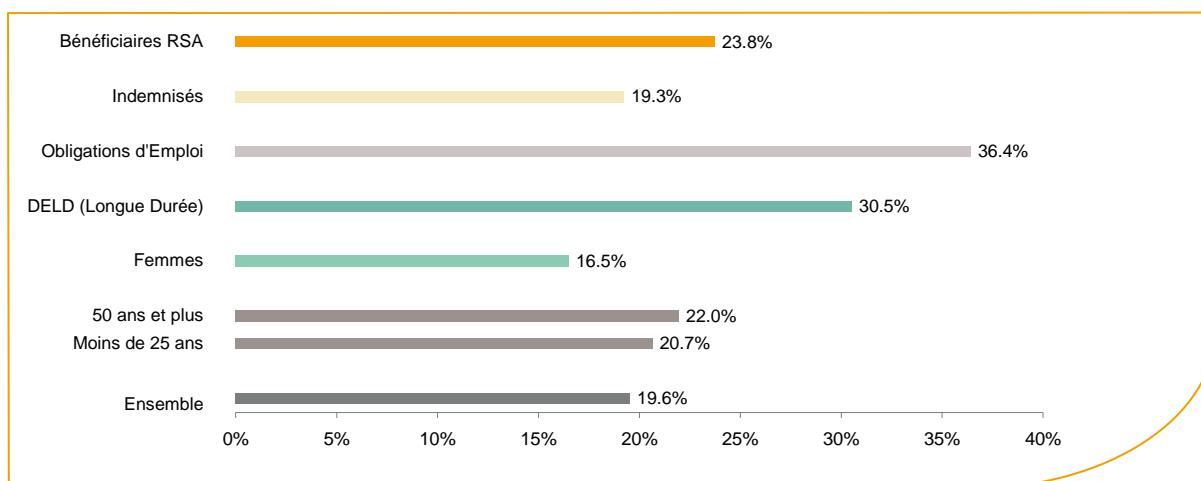


Source : Direccte et Pôle Emploi

Le département de la Mayenne affiche le taux d'évolution de la demande d'emploi le plus élevé de la région des Pays de la Loire.

En ajoutant à la catégorie A, les demandeurs d'emploi recensés en catégorie B et ceux en catégorie C, le nombre de demandeurs d'emploi se chiffre sur le département de la Mayenne à **16 551** en données CVS, soit une évolution de **+13,6%** par rapport à octobre 2011.

Evolution de la DEFM de catégorie A par population



Source : Pôle Emploi Persee

Même si l'évolution annuelle de la demande d'emploi de catégorie A est de **+19,6%** en octobre 2012, certaines catégories de population apparaissent plus fragilisées. C'est le cas des demandeurs en obligations d'emploi et des demandeurs d'emploi de 50 ans et plus. En un an, le volume des obligations d'emploi a progressé de **36,4%** et celui des 50 ans et plus de **22%**. Tous les publics sont désormais fortement touchés, y compris les moins de 25 ans qui affichent une hausse de **+20,7%**.

Les 15 métiers les plus recherchés par les demandeurs d'emploi

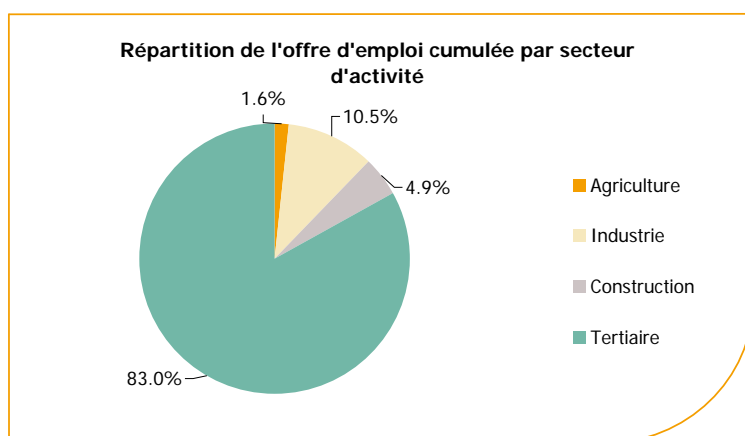
DEFM catégorie A	octobre 2012	Poids (métier / total des métiers)	Evolution annuelle
H3302 Opérations manuelles d'assemblage, tri ou emballage	746	7.4%	24.1%
K1303 Assistance auprès d'enfants	428	4.2%	24.1%
K2204 Nettoyage de locaux	376	3.7%	3.0%
K1304 Services domestiques	329	3.3%	29.0%
J1301 Personnel polyvalent des services hospitaliers	268	2.6%	15.5%
N1103 Magasinage et préparation de commandes	232	2.3%	29.6%
D1214 Vente en habillement et accessoires de la personne	219	2.2%	23.0%
M1607 Secrétariat	214	2.1%	1.9%
A1203 Entretien des espaces verts	192	1.9%	1.6%
D1507 Mise en rayon libre-service	175	1.7%	19.9%
N1105 Manutention manuelle de charges	171	1.7%	28.6%
M1602 Opérations administratives	158	1.6%	12.1%
G1602 Personnel de cuisine	150	1.5%	21.0%
H2102 Conduite d'équipement de production alimentaire	140	1.4%	32.1%
N4101 Conduite de transport de marchandises sur longue distance	132	1.3%	10.0%

Source : Pôle Emploi Persee

A fin octobre 2012, les métiers les plus recherchés par les demandeurs d'emploi se trouvent dans le secteur « Services à la personne et à la collectivité » avec les métiers « Assistance auprès d'enfants » (428 demandeurs, +24,1%), « Nettoyage de locaux » (376 demandeurs, +3%) et « Services domestiques » (329 demandeurs, +29%). Ils se trouvent aussi dans le secteur « Industrie » avec les métiers « Opérations manuelles d'assemblage, tri ou emballage » (746 demandeurs, +24,1%) et « Conduite d'équipement de production alimentaire » (140 demandeurs, +32,1%). Vient ensuite le secteur « Transport et logistique » avec les métiers « Magasinage et préparation de commandes » (232 demandeurs, +29,6%) et « Manutention manuelle de charges » (171 demandeurs, +28,6%).

Les offres d'emploi enregistrées (OEE) par secteur d'activité et par contrat de travail

REPARTITION DE L'OFFRE D'EMPLOI PAR SECTEUR D'ACTIVITE



Secteurs	Cumul 12 mois	Evol. Annuelle Cumulée
Agriculture	164	-6.4%
Industrie	1 060	-19.8%
Construction	493	-9.7%
Tertiaire	8 392	-8.8%
TOTAL	10 109	-10.1%

Source : Pôle Emploi Persee

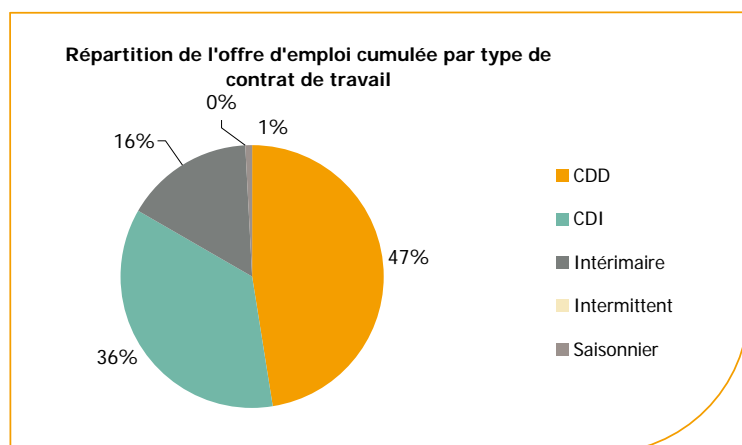
Sur un an, de novembre 2011 à octobre 2012, Pôle emploi a recueilli **10 109** offres d'emploi sur le département de la Mayenne soit **10,1%** de moins qu'au cours des douze mois précédents. **83%** de ces offres sont issues du tertiaire (**8 392** offres) et sont en baisse de **-8,8%**.

L'agriculture représente **1,6%** et la construction **4,9 %**.

Les offres dans l'industrie qui représentent **10,5%** sont en baisse de **-19,8%**.

A noter : les offres d'emploi intérimaire sont concentrées dans le tertiaire.

REPARTITION DE L'OFFRE D'EMPLOI PAR TYPE DE CONTRAT DE TRAVAIL



Contrats	Cumul 12 mois	Evol. Annuelle Cumulée
CDD	4 801	-11.4%
CDI	3 622	-3.2%
Intérimaire	1 606	-20.1%
Intermittent	5	400.0%
Saisonnier	75	7.1%
TOTAL	10 109	-10.1%

Source : Pôle Emploi Persee

Au regard des types de contrat de travail, la baisse est plus prononcée du côté des offres d'emploi intérimaire avec **-20,1%**. Les offres d'emploi de type contrat à durée indéterminée et à durée déterminée enregistrent également une baisse en évolution annuelle de **-3,2%** et **-11,4%**. Cette dernière typologie d'offres représente la plus importante part des offres avec **47%**.

Les 15 métiers les plus recherchés par les employeurs

Offres d'Emploi Enregistrées	De novembre 2011 à octobre 2012	Poids (métier / total des métiers)	Evolution annuelle cumulée
D1408 Téléconseil et télévente	561	5.6%	-24.0%
N4101 Conduite de transport de marchandises sur longue distance	285	2.8%	-24.2%
N1103 Magasinage et préparation de commandes	256	2.5%	0.4%
K2204 Nettoyage de locaux	225	2.2%	-25.7%
K2104 Éducation et surveillance au sein d'établissements d'enseignement	210	2.1%	-8.3%
G1602 Personnel de cuisine	198	2.0%	-25.3%
E1304 Façonnage et routage	192	1.9%	6300.0%
G1803 Service en restauration	192	1.9%	-8.1%
G1603 Personnel polyvalent en restauration	177	1.8%	92.4%
K1303 Assistance auprès d'enfants	156	1.5%	3.3%
M1203 Comptabilité	150	1.5%	-6.8%
F1704 Préparation du gros oeuvre et des travaux publics	148	1.5%	155.2%
D1401 Assistanat commercial	144	1.4%	-11.7%
D1214 Vente en habillement et accessoires de la personne	141	1.4%	-6.6%
H2102 Conduite d'équipement de production alimentaire	131	1.3%	17.0%

Source : Pôle Emploi Persee

En cumul sur douze mois, les métiers les plus recherchés par les employeurs se trouvent en grande majorité dans ces trois secteurs :

- « Commerce, vente et grande distribution » avec les métiers « Téléconseil et télévente » (**561** offres) et « Assistanat commercial » (**144** offres) ;
- « Services à la personne et à la collectivité » avec les métiers « Nettoyage de locaux » (**225** offres), « Éducation et surveillance au sein d'établissements d'enseignement » (**210** offres) et « Assistance auprès d'enfants » (**156** offres) ;
- « Hôtellerie-restauration, tourisme, loisirs et animation » avec les métiers « Personnel de cuisine » (**198** offres), « Service en restauration » (**192** offres) et « Personnel polyvalent en restauration » (**177** offres).

www.observatoire-emploi-paysdelaloire.fr

Le service Statistiques, Etudes et Evaluation est à votre disposition pour tout complément d'information
Contact : StatsPDL@pole-emploi.fr

Directeur de publication :
Gwenaël PROUTEAU
Directeur de la rédaction :
Hervé BONNET
Conception et réalisation :
Service Statistiques, Etudes et
Evaluation – Catherine MOULIN,
Brigitte VIGOUROUX.