



pôle emploi

N° 42 / NOVEMBRE 2020

PAYS DE LA LOIRE

PARAMÈTRES

■ LA DEMANDE
D'EMPLOI

■ L'EMPLOI

■ LES AIDES
DE PÔLE EMPLOI

■ PÔLE EMPLOI
PAYS DE LA LOIRE

UTILES

**RÉGIO-
NAUX**

PARAMÈTRES UTILES RÉGIONAUX

SOMMAIRE

LA DEMANDE D'EMPLOI

Taux de chômage par département et zone d'emploi.
Évolution du taux de chômage, régional et national.
Demandeurs d'emploi en fin de mois (DEFM), catégorie, évolution, typologie.
Demande d'emploi enregistrée (DEE).
Demande d'emploi sortie (DES).
Indemnisation selon le régime.
Montants des allocations versées par régime.
Retour à l'emploi des demandeurs d'emploi.
Formation des demandeurs d'emploi.

L'EMPLOI

Évolution du nombre d'intérimaires.
Évolution des offres d'emploi enregistrées (OEE).
Les 10 métiers les plus recherchés.

LES AIDES DE PÔLE EMPLOI

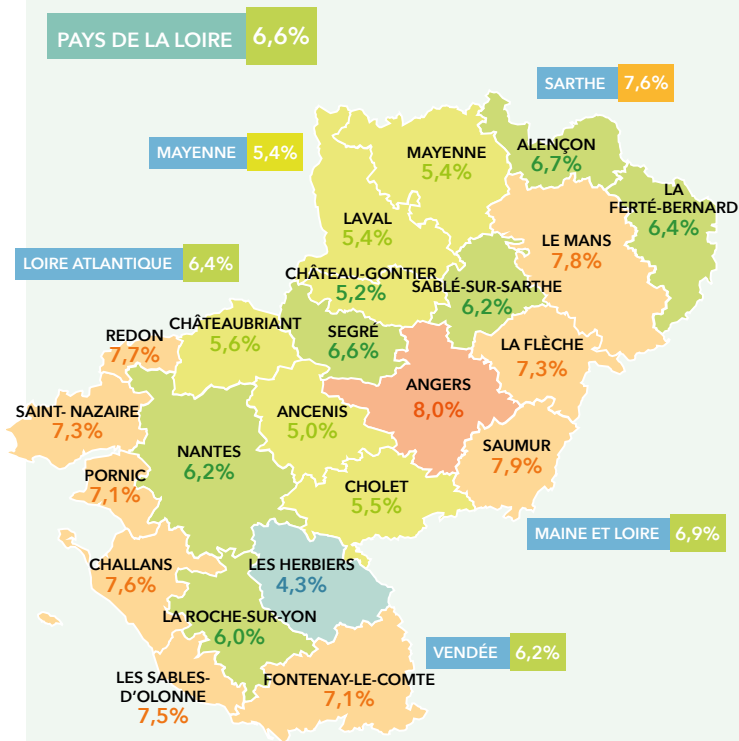
Les aides de pôle emploi pour accompagner la reprise d'emploi.

PÔLE EMPLOI PAYS DE LA LOIRE

Le réseau à votre service.

TAUX DE CHÔMAGE PAR DÉPARTEMENT ET ZONE D'EMPLOI

> 2^{ème} TRIMESTRE 2020



En moyenne trimestrielle (données CVS) - Estimations provisoires au 2^{ème} trimestre 2020.
Source : Insee - Taux de chômage localisés.

ÉVOLUTION DU TAUX DE CHÔMAGE RÉGIONAL ET NATIONAL

> 2^{ème} TRIMESTRE 2020

	2 ^{ème} TRIM 2019	1 ^{er} TRIM 2020	2 ^{ème} TRIM 2020	ÉVOLUTION TRIMESTRIELLE	ÉVOLUTION ANNUELLE
PAYS DE LA LOIRE	7,0%	6,7%	6,6%	-0,1 PT	-0,4 PT
FRANCE MÉTROPOLITAINE	8,2%	7,6%	7,0%	-0,6 PT	-1,2 PT
FRANCE ENTIÈRE	8,4%	7,8%	7,1%	-0,7 PT	-1,3 PT

En moyenne trimestrielle (données CVS) - Estimations provisoires au 2^{ème} trimestre 2020

Source : Insee - Taux de chômage localisés

DEMANDEURS D'EMPLOI EN FIN DE MOIS (DEFM) PAR CATÉGORIE

> DONNÉES BRUTES

SEPTEMBRE 2020	DEFM	POIDS	ÉVOLUTION ANNUELLE	ÉVOLUTION FRANCE
DEFM ABC	335 306	100%	+5,2%	+4,4%
A	179 035	53,4%	+9,5%	+7,4%
B	47 573	14,2%	-3,7%	-3,4%
C	108 698	32,4%	+2,7%	+1,3%

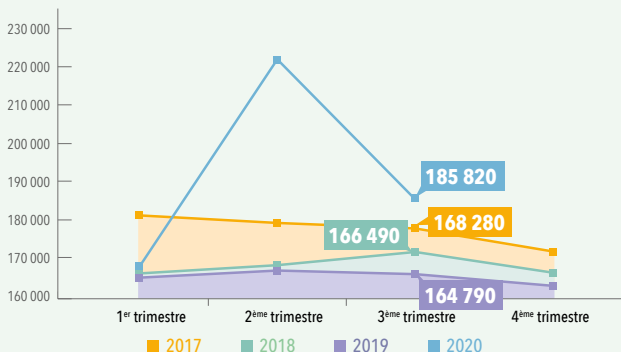
Catégorie A : personnes sans emploi, immédiatement disponibles, tenues d'accomplir des actes positifs de recherche d'emploi sans aucune activité réduite (Catégories 1, 2, 3 sans activité réduite).

Catégorie B : personnes sans emploi, immédiatement disponibles, tenues d'accomplir des actes positifs de recherche d'emploi avec une activité réduite de courte durée [78 heures ou moins] (Catégories 1, 2, 3 avec activité réduite).

Catégorie C : personnes sans emploi, immédiatement disponibles, tenues d'accomplir des actes positifs de recherche d'emploi avec une activité réduite de moyenne ou longue durée [plus de 78 heures] (Catégories 6, 7, 8).

ÉVOLUTION DES DEMANDEURS D'EMPLOI EN FIN DE MOIS CATÉGORIE A

> DONNÉES CVS



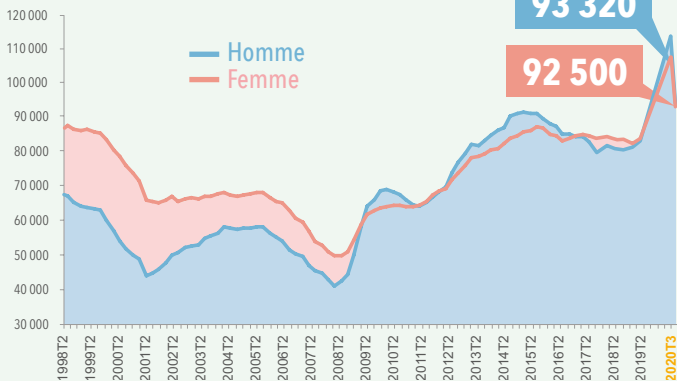
DEMANDEURS D'EMPLOI EN FIN DE MOIS CATÉGORIE A - PAR TYPOLOGIE DE DEMANDEURS D'EMPLOI

> DONNÉES BRUTES

	SEPTEMBRE 2020	POIDS	ÉVOLUTION ANNUELLE
DEFM	179 035	100%	+9,5%
HOMMES	89 329	49,9%	+11,4%
FEMMES	89 706	50,1%	+7,7%
- DE 25 ANS	31 628	17,7%	+10,6%
25 À 49 ANS	103 796	58,0%	+9,8%
50 ANS ET +	43 611	24,4%	+7,9%
DELD (<i>Longue Durée</i>)	73 877	41,3%	+15,6%
OBLIGATION D'EMPLOI	18 350	10,2%	-4,8%
BÉNÉFICIAIRE DU RSA (<i>Revenu de Solidarité Active</i>)	42 089	23,5%	+21,0%

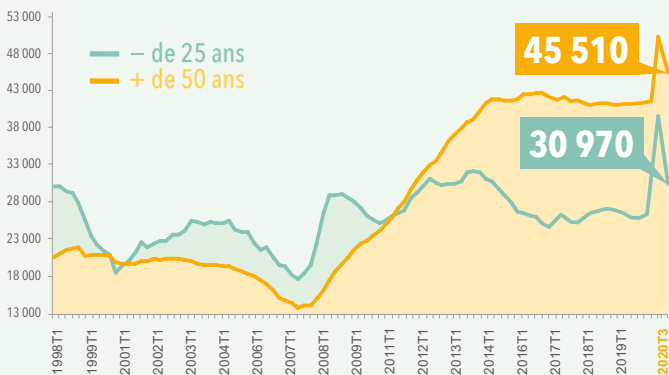
ÉVOLUTION DES DEFM CATÉGORIE A - SELON LE SEXE

> DONNÉES CVS



ÉVOLUTION DES DEFM CATÉGORIE A - SELON L'ÂGE

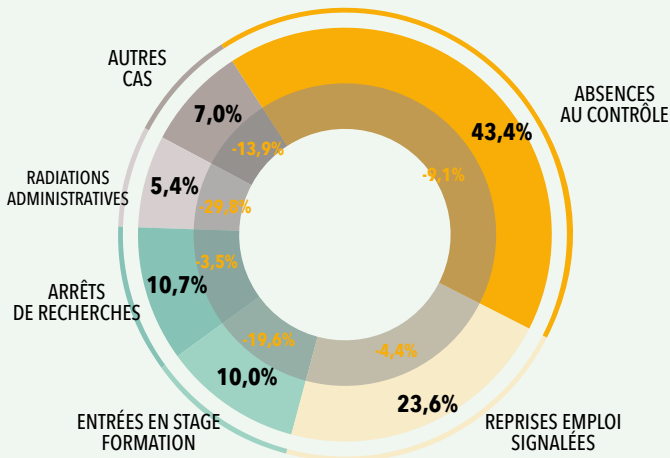
> DONNÉES CVS



DEMANDE D'EMPLOI ENREGISTRÉE (DEE) SUR 12 MOIS PAR MOTIF > DONNÉES BRUTES - SEPT. 2020

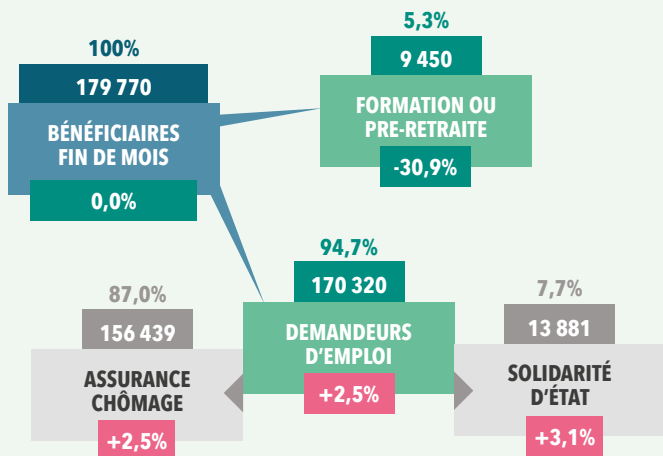
MOTIF D'INSCRIPTION PÔLE EMPLOI	DEE CUMULÉES SUR 12 MOIS	POIDS	ÉVOLUTION ANNUELLE CUMULÉE
TOTAL DEE	340 541	100%	-4,2%
LICENCIEMENTS ÉCONOMIQUES	2 843	0,8%	+8,1%
AUTRES LICENCIEMENTS	22 612	6,6%	-4,8%
DÉMISSIONS	17 701	5,2%	+1,1%
FINS DE CDD	71 170	20,9%	-2,3%
FINS DE MISSIONS INTÉRIM	31 325	9,2%	+5,2%
PREMIÈRES ENTRÉES	26 276	7,7%	-5,0%
REPRISE ACTIVITÉS	53 942	15,8%	-6,8%
AUTRES CAS	114 672	33,7%	-7,0%

DEMANDE D'EMPLOI SORTIE (DES) SUR 12 MOIS PAR MOTIF > DONNÉES BRUTES - SEPT. 2020



INDEMNISATION SELON LE RÉGIME

TOUTES CATÉGORIES > SEPTEMBRE 2020



MONTANTS DES ALLOCATIONS VERSÉES PAR RÉGIME

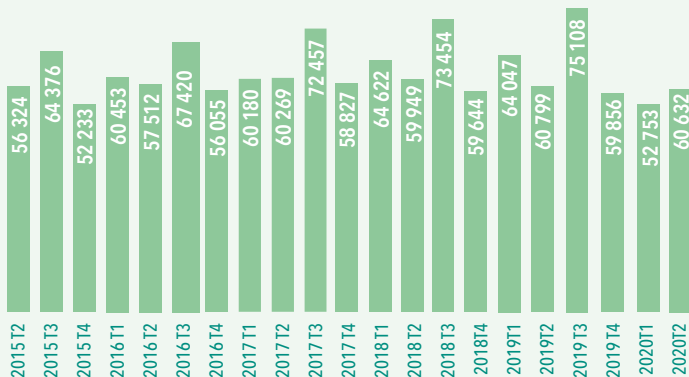
MONTANTS VERSÉS	TOTAL ALLOCATIONS	ALLOCATIONS RAC	ALLOCATIONS ÉTAT
3 ^{ème} TRIMESTRE 2020	542 207 827 €	521 144 091 €	21 063 735 €
ÉVOLUTION ANNUELLE	13,2%	14,4%	-9,9%
CUMUL DE JANVIER À SEPTEMBRE 2020	1 638 656 520 €	1 574 346 725 €	64 309 795 €
ÉVOLUTION CUMULÉE	13,7%	15,2%	-13,5%
ANNÉE GLISSANTE À SEPTEMBRE 2020	2 127 956 401 €	2 038 548 295 €	89 408 105 €
ÉVOLUTION ANNUELLE CUMULÉE	10,7%	12,0%	-12,4%

RETOUR À L'EMPLOI DES DEMANDEURS D'EMPLOI

CATÉGORIES A/B > DONNÉES BRUTES

NOMBRE TRIMESTRIEL DE REPRISES D'EMPLOI DES DEMANDEURS D'EMPLOI

DATE	CUMUL TRIMESTRIEL	ÉVOLUTION ANNUELLE
2020T2	60 632	-0,3%
2020T1	52 753	-17,6%
2019T4	59 856	+0,4%
2019T3	75 108	+2,3%



Source : Pôle emploi, ACOSS-CCMSA

FORMATION DES DEMANDEURS D'EMPLOI

ENTRÉES EN FORMATION	NIVEAUX		ÉVOLUTION ANNUELLE
	2019T1	2020T1	
NOMBRE D'ENTRÉES EN FORMATION	11 926	9 446	-21%

CARACTÉRISTIQUES DES ENTRANTS EN FORMATIONS (EN %)

FEMMES	46,9%	46,6%	-0,3 PT
- DE 25 ANS	26,2%	26,6%	0,3 PT
NON QUALIFIÉS*	20,6%	20,5%	-0,1 PT
DEMANDEURS D'EMPLOI LONGUE DURÉE**	11,5%	9,9%	-1,6 PT
NON QUALIFIÉS OU DEMANDEURS D'EMPLOI LONGUE DURÉE	29,4%	27,6%	-1,9 PT

RETOUR À L'EMPLOI	SORTANTS DE FORMATION AU 4 ^{ème} TRIMESTRE 2018	SORTANTS DE FORMATION AU 4 ^{ème} TRIMESTRE 2019	ÉVOLUTION ANNUELLE
Taux d'accès à l'emploi d'au moins un mois six mois après la fin d'une formation prescrite par Pôle emploi (en %)	63,7%	55,8%	-7,9 PT

* Niveau de formation strictement inférieur au BEP, CAP ou égal au BEP, CAP sans diplôme obtenu.

** Demandeurs d'emploi inscrits au moins 12 mois en catégorie A au cours des 15 derniers mois.

Source : Pôle emploi, ACOSS-CCMSA

L'OBSERVATOIRE RÉGIONAL DE L'EMPLOI

www.observatoire-emploi-paysdelaloire.fr

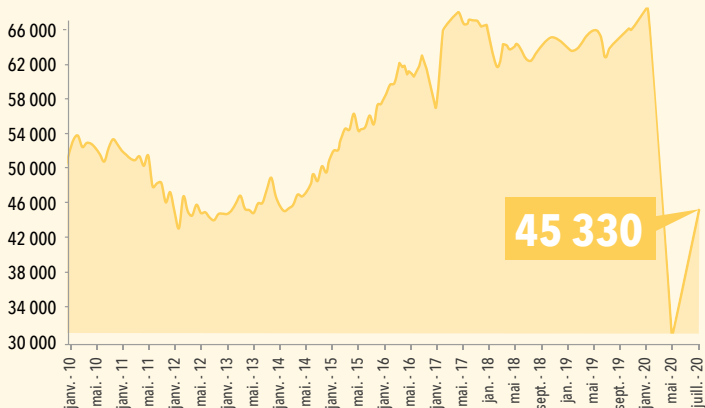


MÉTÉO DES MÉTIERS, PORTRAITS
SECTORIELS, CHIFFRES CLÉS...

**POUR TOUT COMPRENDRE DE
L'ENVIRONNEMENT ÉCONOMIQUE DES
PAYS DE LA LOIRE**

ÉVOLUTION DU NOMBRE D'INTÉRIMAIRES

> DONNÉES CVS



45 330

ÉVOLUTION DES OFFRES D'EMPLOI ENREGISTRÉES (OEE) > DONNÉES BRUTES

	OEE	DONT DURABLES	DONT TEMPORAIRES	DONT OCCASIONNELLES
SEPTEMBRE 2020	17 115	9 485	6 592	1 038
ÉVOLUTION ANNUELLE	-6,9%	-19,0%	+16,5%	+1,7%
RÉPARTITION	100%	55%	39%	6%
ANNÉE GLISSANTE À SEPT. 2020	165 194	94 575	60 844	9 775
ÉVOLUTION ANNUELLE CUMULÉE	-16,1%	-17,2%	-11,8%	-29,1%
RÉPARTITION	100%	57%	37%	6%

LES 10 MÉTIERS LES PLUS RECHERCHÉS PAR LES EMPLOYEURS SEPT. 2020 (12 MOIS GLISSANTS)

> DONNÉES BRUTES

ROME	OEE *	DONT CDI	DONT CDD	DONT INTÉ- RIM	DONT TEMPS PLEIN	POIDS MÉTIER/ ENS. MÉTIERS
K1302 - ASSISTANCE AUPRÈS D'ADULTES	5 529	78%	21%	0%	25%	3,3%
K2204 - NETTOYAGE DE LOCAUX	4 748	42%	49%	3%	26%	2,9%
N1103 - MAGASINAGE ET PRÉPARATION DE COMMANDES	4 694	17%	49%	31%	62%	2,8%
G1602 - PERSONNEL DE CUISINE	3 658	51%	35%	3%	92%	2,2%
K1304 - SERVICES DOMESTIQUES	3 631	74%	23%	1%	11%	2,2%
N4101 - CONDUITE DE TRANSPORT DE MARCHANDISES SUR LONGUE DISTANCE	3 604	58%	14%	28%	99%	2,2%
H2102 - CONDUITE D'ÉQUIPEMENT DE PRODUCTION ALIMENTAIRE	3 341	14%	38%	45%	99%	2,0%
J1501 - SOINS D'HYGIENE, DE CONFORT DU PATIENT	3 220	33%	61%	6%	64%	1,9%
A1401 - AIDE AGRICOLE DE PRODUCTION FRUITIERE OU VITICOLE	3 046	0%	14%	0%	99%	1,8%
G1803 - SERVICE EN RESTAURATION	2 907	45%	38%	3%	72%	1,8%

*OEE : Offres d'Emploi Enregistrées

LES 10 MÉTIERS EN OFFRES DURABLES LES PLUS RECHERCHÉS PAR LES EMPLOYEURS

SEPT. 2020 (12 MOIS GLISSANTS) > DONNÉES BRUTES

ROME	OEE *	DONT CDI	DONT CDD	DONT INTÉ- RIM	DONT TEMPS PLEIN	POIDS MÉTIER/ ENS. MÉ- TIERS
K1302 - ASSISTANCE AUPRÈS D'ADULTES	4 447	97%	2%	0%	26%	4,7%
K1304 - SERVICES DOMESTIQUES	2 818	96%	4%	0%	8%	3,0%
N4101 - CONDUITE DE TRANSPORT DE MARCHANDISES SUR LONGUE DISTANCE	2 422	86%	7%	7%	99%	2,6%
K2204 - NETTOYAGE DE LOCAUX	2 401	83%	9%	1%	23%	2,5%
G1602 - PERSONNEL DE CUISINE	2 286	82%	15%	0%	92%	2,4%
K1303 - ASSISTANCE AUPRÈS D'ENFANTS	2 202	92%	8%	0%	7%	2,3%
G1803 - SERVICE EN RESTAURATION	1 782	74%	23%	0%	73%	1,9%
D1507 - MISE EN RAYON LIBRE-SERVICE	1 766	56%	43%	1%	81%	1,9%
M1203 COMPTABILITÉ	1 753	81%	15%	4%	86%	1,9%
I1604 - MÉCANIQUE AUTOMOBILE	1 697	89%	5%	5%	99%	1,8%

*OEE : Offres d'Emploi Enregistrées

LES AIDES DE PÔLE EMPLOI

LES AIDES DE PÔLE EMPLOI POUR ACCOMPAGNER LA REPRISE D'EMPLOI

> DONNÉES DU 1^{er} JANVIER 2020
AU 30 SEPTEMBRE 2020

AIDES À LA MOBILITÉ (DONT AIDES DÉROGÉES)	AIDES OCTROYÉES	MONTANT DES ENGAGEMENTS	MONTANT MOYEN PAR AIDE
AIDES À LA RECHERCHE D'EMPLOI	1 562	155 593 €	100 €
AIDES À LA REPRISE D'EMPLOI	696	506 422 €	728 €
AIDES SPÉCIFIQUE À LA REPRISE D'ACTIVITÉ	187	79 880 €	427 €
AGEPI FORMATION	112	48 100 €	429 €
AGEPI REPRISE D'EMPLOI	75	31 780 €	424 €
AIDES INNOVANTES	226	76 458 €	338 €
AIDES AU PERMIS DE CONDUIRE	226	76 458 €	338 €
FORMATION	984	1 044 679 €	1 062 €
		1 863 032 €	

AIDES À LA MOBILITÉ

AIDES À LA RECHERCHE D'EMPLOI

Faciliter la mobilité de certains demandeurs d'emploi qui recherchent un emploi éloigné de leur lieu de résidence.

Dans la limite d'un plafond annuel de 5 000 € :

Frais de déplacement : forfait kilométrique de 0,20 €/km ;

Si prestation intensive :

0,20 € X nombre de kms X nombre de jours moyen par prestation.

Un bon de transport ou de réservation SNCF peut être attribué.

Frais de repas : forfait de 6 € par journée de présence ;

Frais d'hébergement : plafond de 30 € par nuitée.

AIDES À LA REPRISE D'EMPLOI

Faciliter la mobilité des demandeurs d'emploi qui reprennent un emploi éloigné de leur résidence.

Dans la limite d'un plafond annuel de 5 000 € :

Frais de déplacement : forfait kilométrique de 0,20 €/km ;

Frais de repas : forfait de 6 € par journée de présence ;

Frais d'hébergement : plafond de 30 € par nuitée.

AGEPI

Attribution d'une aide financière prenant en charge une partie des frais de garde d'enfants générés par une reprise d'emploi (AGEPI reprise d'emploi) ou une entrée en formation (AGEPI formation) d'un demandeur d'emploi élevant seul un ou plusieurs enfants de moins de 10 ans.

Reprise d'emploi ou formation \geq 15 h/semaine ou 64 h/mois :

- 1 enfant : 400 € - 2 enfants : 460 € - 3 enfants et + : 520 €

Reprise d'emploi ou formation $<$ 15 h/semaine ou 64 h/mois :

- 1 enfant : 170 € - 2 enfants : 195 € - 3 enfants et + : 220 €

AIDES AU PERMIS DE CONDUIRE

Faciliter la mobilité de certains demandeurs d'emploi pour lever les freins à l'accès à emploi. Aide au financement de l'apprentissage du permis B.

Montant maximum de 1 200 € en 3 fois sur une période de 12 mois suivant la validation de l'aide :

- le 1^{er} versement dès réception de l'attestation d'inscription : 200 €

- le 2nd versement après obtention du code de la route : 400 €

- le 3^e versement sur présentation du justificatif attestant soit de l'obtention du permis B ou après 2 échecs à l'examen ou après la réalisation de 30 h de cours de conduite: 600 €

FORMATION

Faciliter la mobilité des demandeurs d'emploi qui entrent dans une formation, financée ou cofinancée par Pole Emploi, éloignée de leur lieu de résidence.

Dans la limite d'un plafond annuel de 5 000 € :

Frais de déplacement : forfait kilométrique de 0,20 €/km ;

Frais de repas : forfait de 6 € par journée de présence ;

Frais d'hébergement : plafond de 30 € par nuitée.

LES AIDES DE PÔLE EMPLOI POUR ACCOMPAGNER LA REPRISE D'EMPLOI

> DONNÉES DU 1^{er} JANVIER 2020 AU 30 SEPTEMBRE 2020

AIDES AU DÉVELOPPEMENT DES COMPÉTENCES

	NOMBRE DE BÉNÉFICIAIRES	MONTANT ENGAGEMENTS	MONTANTS MOYEN PAR AIDE
FORMATIONS CONVENTIONNÉES			
RFPE	118	700 324 €	5 935 €
AFPR			
RFPE	737	1 431 105 €	1 942 €
AIF			
RFPE	1 273	2 472 941 €	1 943 €
POE INDIVIDUELLE			
RFPE	257	411 469 €	1 601 €
POE COLLECTIVE			
RFPE	524	1 050 151 €	2 004 €
VAE			
VAE	80	65 617 €	820 €
		6 131 607 €	

AIDES AU DÉVELOPPEMENT DES COMPÉTENCES

AFPR

(Action de Formation Préalable au Recrutement)

AIF *(Aide individuelle à la formation)*

POEI

(Préparation Opérationnelle à l'Emploi Individuelle)

POEC

(Préparation Opérationnelle à l'Emploi Collective)

Le bénéficiaire est stagiaire de la formation professionnelle et est indemnisé soit au titre du régime d'assurance chômage (AREF), soit au titre de la rémunération de formation Pôle emploi (RFPE). Ces aides ouvrent droit sous condition l'aide à la mobilité entrée en formation et à l'AGEPI.

VAE *(Validation des Acquis de l'Expérience)*

Aides Pôle emploi Pays de la Loire.

- Une aide à la prestation d'accompagnement réalisée par l'organisme, dans la limite de 1 200 €. Elle vient en complément de l'aide accordée par le Conseil régional (niveaux 4 et 5 : 800 €, niveaux 1, 2 et 3 : 480 €).
- Une aide aux frais de transport, de repas et d'hébergement, dans la limite de 450 €.
- Une aide Individuelle à la Formation (AIF-VAE Partielle), en cas de non obtention de la certification totale, dans la limite totale de 400h, sans pouvoir excéder le montant total de 1 500 €.

RFPE *(Rémunération des formations de Pôle emploi)*

La RFPE permet de verser une rémunération aux stagiaires d'une formation financée par Pôle emploi (AIF, AFC, POEI, POEC et AFPR) qui ne sont ni indemnisés ni indemnisables en ARE au 1^{er} jour de formation. Son montant varie selon :

- la situation du demandeur d'emploi (ayant eu une activité professionnelle ou pas, travailleur handicapé, personne isolée, jeune primo-demandeur d'emploi...);
- la durée de la formation (jusqu'à un an, ou au-delà dans la limite de 3 ans);
- son intensité (proratisation sur les formations de moins de 30h hebdomadaires).

LE RÉSEAU À VOTRE SERVICE



PÔLE EMPLOI PAYS DE LA LOIRE

- Près de **2400 conseillers**
- **48 agences** de proximité
- **2 plateformes téléphoniques régionales**
39 49* pour les demandeurs d'emploi
39 95** pour les entreprises/ artisans/commerçants

TOUS LES SERVICES PÔLE EMPLOI À DISTANCE

- www.poleemploi.fr
- Les applications mobiles de pôle emploi
- www.emploi-store.fr
La plateforme web qui regroupe tous les services digitaux de l'emploi et de la formation

*Gratuit ou 0,11 cts d'euros par appel depuis une ligne ou une box. Coût d'une communication normale depuis un mobile.

** Coût : 0,15 cts d'euros la minute, hors coût éventuel de l'opérateur. L'attente est comprise dans la durée de l'appel.



Pôle emploi Pays de la Loire
1 rue de la Cale Crucy
44179 Nantes Cedex 4
www.pole-emploi.fr

Cette publication est la propriété de Pôle emploi Pays de la Loire. La mention de la source, à savoir Pôle emploi Pays de la Loire, doit être impérativement portée sur toute publication.

DIRECTEUR DE PUBLICATION : Alain MAUNY
RÉDACTION : Service Statistiques
Études et Évaluations
CONTACT : statspdl@pole-emploi.fr

Paramètres utiles régionaux (n° 42)
Pôle emploi Pays de la Loire - Novembre 2020

 [@poleemploi_PDL](https://twitter.com/poleemploi_PDL)

**CONSULTEZ NOTRE SITE POUR RETROUVER
TOUTES NOS PUBLICATIONS STATISTIQUES**
<http://www.observatoire-emploi-paysdelaloire.fr/>