



DONNEES REPERES

COMMUNAUTES DE COMMUNES

SITUATION AU 31 DECEMBRE 2016

MARS 2017





pôle emploi

Libre de diffusion sous réserve de mention de la source « Pôle emploi Pays de la Loire »

LES CHIFFRES CLES

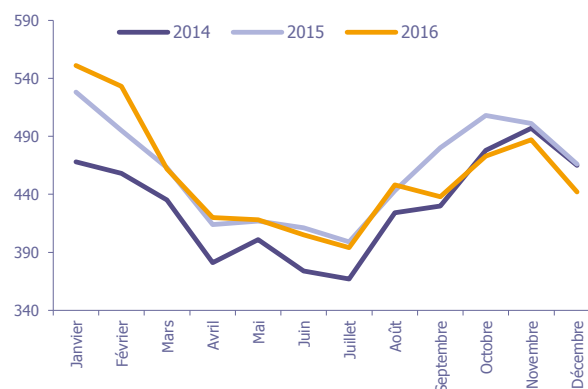
	DEFM Cat A	Evolution annuelle
CC du Pays du Gois	442	-5,2%
Dépt 85	29 609	-5,5%
Pays de la Loire	171 958	-5,2%
Poids de la CC/dpt	1,5%	

CC du Pays du Gois

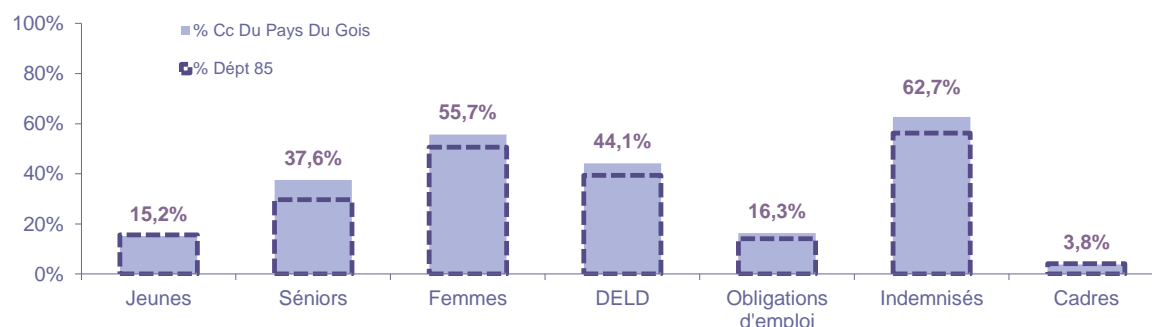
		
Volume	196	246
Poids	44,3%	55,7%
Evo. annuelle	-9,3%	-1,6%

EVOLUTION DE LA DEMANDE D'EMPLOI (Catégorie A)

	DEFM Cat A	Poids	Evolution annuelle
Hommes	196	44,3%	-9,3%
- 25 ans	41	9,3%	7,9%
25-49 ans	81	18,3%	-25,0%
50 ans et +	74	16,7%	5,7%
Femmes	246	55,7%	-1,6%
- 25 ans	26	5,9%	-38,1%
25-49 ans	128	29,0%	4,9%
50 ans et +	92	20,8%	7,0%
- 25 ans	67	15,2%	-16,3%
25-49 ans	209	47,3%	-9,1%
50 ans et +	166	37,6%	6,4%
TOTAL	442	100,0%	-5,2%



REPARTITION DE LA DEMANDE D'EMPLOI PAR PUBLICS (Catégorie A)



Evolution annuelle

CC du Pays du Gois	-16,3%	6,4%	-1,6%	6,6%	-2,7%	2,2%	6,3%
Dépt 85	-13,7%	1,2%	-3,5%	-9,8%	-1,5%	-4,0%	-6,7%

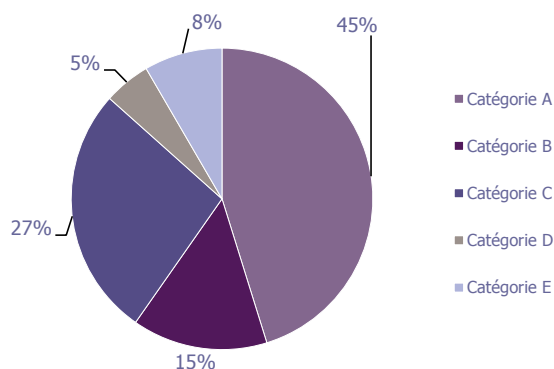
LA DEMANDE D'EMPLOI

31 DECEMBRE 2016 (DONNEES BRUTES)

CC du Pays du Gois

LES CATEGORIES DE DEMANDEURS D'EMPLOI

	DEFM décembre 2016	Poids	Evolution annuelle
Catégorie A	442	45,2%	-5,2%
Catégorie B	142	14,5%	-15,5%
Catégorie C	263	26,9%	17,4%
Catégorie D	49	5,0%	53,1%
Catégorie E	82	8,4%	10,8%
TOTAL	978	100,0%	1,5%



LES 15 METIERS LES PLUS RECHERCHES PAR LES DE (Catégorie A)

	Hommes	Femmes	Total	Poids (métier / total des métiers)
K1303 Assistance auprès d'enfants	NC	NC	27	6,1%
I1203 Maintenance des bâtiments et des locaux	NC	NC	19	4,3%
D1106 Vente en alimentation	NC	NC	15	3,4%
K1304 Services domestiques	NC	NC	14	3,2%
D1214 Vente en habillement et accessoires de la personne	NC	NC	13	2,9%
G1602 Personnel de cuisine	NC	NC	12	2,7%
A1203 Entretien des espaces verts	NC	NC	10	2,3%
A1404 Aquaculture	NC	NC	10	2,3%
A1414 Horticulture et maraîchage	NC	NC	9	2,0%
H3302 Opérations manuelles d'assemblage, tri ou emballage	NC	NC	9	2,0%
J1301 Personnel polyvalent des services hospitaliers	NC	NC	9	2,0%
K2204 Nettoyage de locaux	NC	NC	9	2,0%
N4101 Cond. de transport de marchandises sur longue distance	NC	NC	9	2,0%
D1507 Mise en rayon libre-service	NC	NC	8	1,8%
K1302 Assistance auprès d'adultes	NC	NC	8	1,8%

NC : données non communiquées en raison du secret statistique (< à 5)

DEMANDES D'EMPLOI ENTREES ET SORTIES (Catégorie A)

	Demandes enregistrées			Demandes sorties			
	Cumul 12 mois	Evol. Ann.	Cum.	Cumul 12 mois	Evol. Ann.	Cum.	
dont :	828	1,6%		838	10,6%		dont :
licenciements économiques	6			278	8,2%		absences au contrôle
autres licenciements	52	-30,7%		226	2,7%		reprises emploi signalées
démissions	26	-3,7%		116	103,5%		entrées en stage formation
fin de CDD	272	-2,2%		107	1,9%		arrêts de recherche
fin de mission d'intérim	38	2,7%		59	-10,6%		radiations administratives
premières entrées	45	28,6%		52	-1,9%		autres cas
reprises d'activité	152	92,4%					
autres cas	237	-16,4%					

LES OFFRES D'EMPLOI

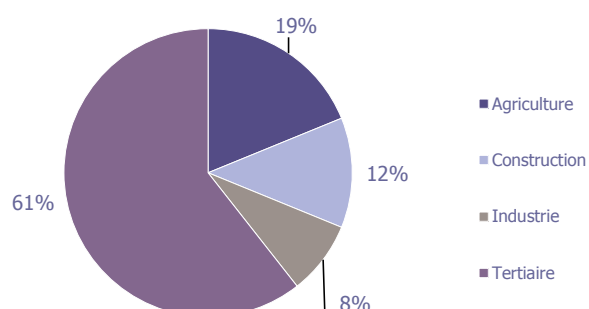
31 DECEMBRE 2016 (DONNEES BRUTES)

CC du Pays du Gois

LES CHIFFRES CLES

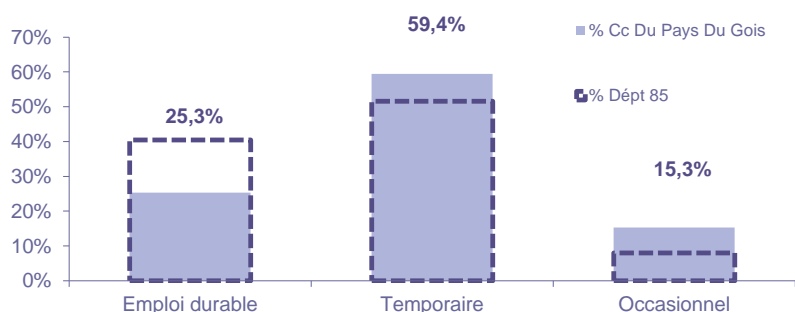
	Nombre	Evolution annuelle	Cumul 12 mois	Evolution annuelle cumulée
OEE Cc Du Pays Du Gois	14	→	170	4,3% ↗
OEE Dépt 85	2 345	31,4% ↗	31 137	15,6% ↗
OEE Pays de la Loire	14 122	29,1% ↗	186 279	15,5% ↗
Poids de la CC dans le dépt	0,6%		0,5%	

REPARTITION DE L'OFFRE D'EMPLOI PAR SECTEUR D'ACTIVITE



OEE	décembre 2016	Cumul 12 mois	Evol. Annuelle Cumulée
Agriculture	3	32	-34,7%
Construction	4	21	200,0%
Industrie		14	
Tertiaire	7	103	10,8%
TOTAL	14	170	4,3%

REPARTITION DE L'OFFRE D'EMPLOI PAR TYPE D'OFFRE



Evolution annuelle cumulée - décembre 2016

OEE	Cc Du Pays Du Gois	Dépt 85
Durable		14,6%
Temporaire	14,8%	14,8%
Occasionnel	-18,8%	16,5%

Source : Pôle emploi - Persee

Emploi durable : Offres d'emploi enregistrées à Pôle emploi, correspondants à des contrats d'une durée supérieure à 6 mois.

Emploi temporaire : Offres d'emploi enregistrées à Pôle emploi, correspondants à des contrats d'une durée comprise entre 1 et 6 mois.

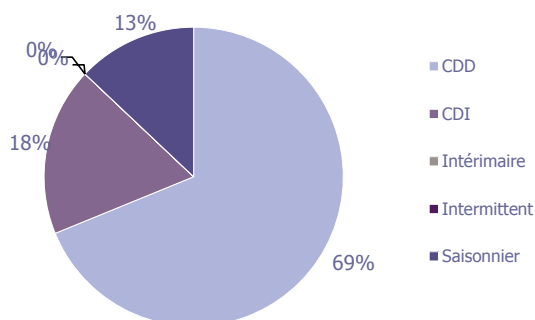
Emploi occasionnel : Offres d'emploi enregistrées à Pôle emploi, correspondants à des contrats d'une durée inférieure à un mois.

LES OFFRES D'EMPLOI

31 DECEMBRE 2016 (DONNEES BRUTES)

CC du Pays du Gois

REPARTITION DE L'OFFRE D'EMPLOI PAR TYPE DE CONTRAT DE TRAVAIL



	décembre 2016	Cumul 12 mois	Evol. Annuelle Cumulée
CDD	6	117	13,6%
CDI	5	31	24,0%
Intérimaire			
Intermittent			
Saisonnier	3	22	-37,1%
TOTAL	14	170	4,3%

LES 15 METIERS LES PLUS RECHERCHES PAR LES EMPLOYEURS

Offres d'Emploi Enregistrées	De janvier 2016 à décembre 2016	Poids (métier / total des métiers)
A1404 Aquaculture	32	18,8%
J1501 Soins d'hygiène, de confort du patient	11	6,5%
J1301 Personnel polyvalent des services hospitaliers	10	5,9%
J1504 Soins infirmiers spécialisés en bloc opératoire	6	3,5%
K1302 Assistance auprès d'adultes	6	3,5%
D1106 Vente en alimentation	5	2,9%
G1602 Personnel de cuisine	5	2,9%
A1202 Entretien des espaces naturels	4	2,4%
F1602 Électricité bâtiment	4	2,4%
G1603 Personnel polyvalent en restauration	4	2,4%
N4105 Conduite et livraison par tournées sur courte distance	4	2,4%
C1504 Transaction immobilière	3	1,8%
D1402 Relation commerciale grands comptes et entreprises	3	1,8%
F1604 Montage d'agencements	3	1,8%
F1703 Maçonnerie	3	1,8%

Directeur de publication :
 Alain MAUNY
 Directeur de la rédaction :
 Josette BARREAU
 Conception et réalisation :
 Service Statistiques, Etudes et Evaluation
 Catherine DORNIC, Brigitte VIGOUROUX.

Source : Pôle emploi - Persee

Contact : statsPDL@pole-emploi.fr

www.observatoire-emploi-paysdelaloire.fr