



LES INTENTIONS D'EMBAUCHE EN 2020



210 537

PROJETS DE RECRUTEMENT en 2020

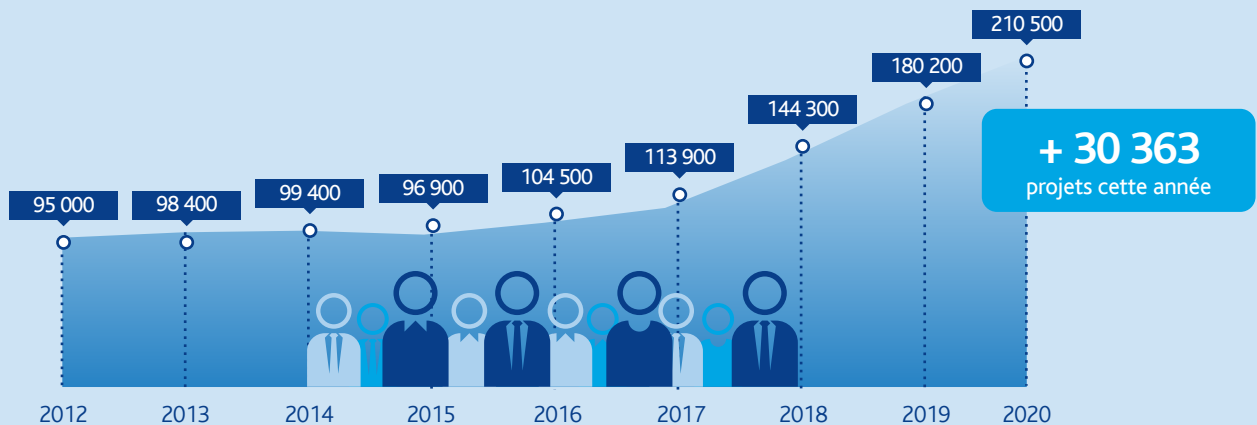
+ **16,9%**

1 établissement sur 3
envisage de recruter

58% de projets de recrutement non saisonniers

LES PROJETS DE RECRUTEMENT DES ENTREPRISES

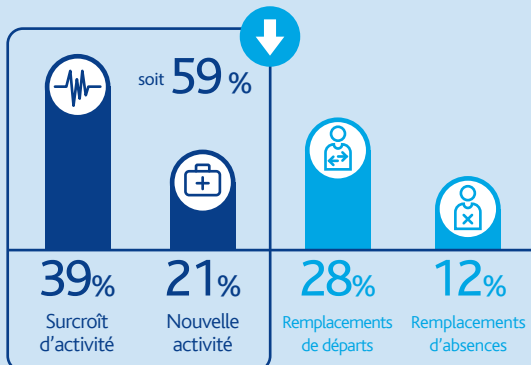
Évolution du nombre de projets de recrutement



1 recrutement sur 2
est lié à un développement de l'activité



2 recrutements sur 3
concernent des emplois durables



Principaux motifs du recrutement

Répartition des projets par type de contrat

46%
CDI

23%
CDD de plus de 6 mois

31%
Emplois temporaires*



* d'une durée de moins de 6 mois



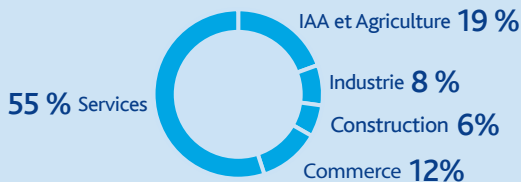
Les plus fortes progressions concernent

+27% AGRICULTURE ET IAA

+19% COMMERCE

+17% LES SERVICES

Répartition des projets par secteur d'activité



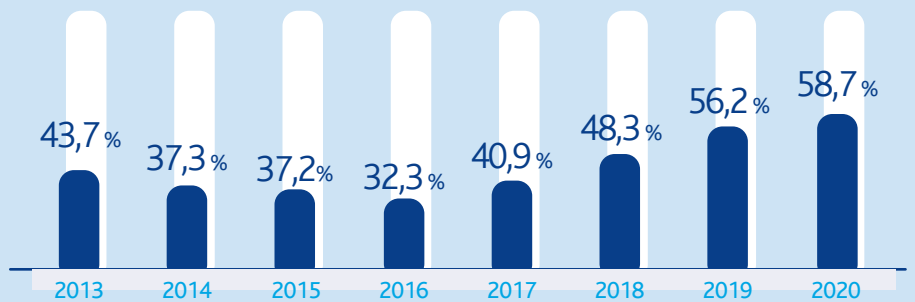
Le top 12 des métiers les plus recherchés*



* hors saisonniers

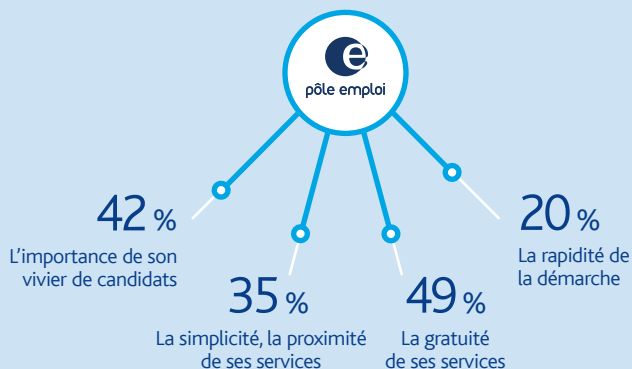
LES DIFFICULTÉS DE RECRUTEMENT ANTICIPÉES

Part de recrutements jugés "difficiles" par les entreprises



PÔLE EMPLOI, 1^{ER} SOUTIEN AU RECRUTEMENT DES ENTREPRISES

Les principaux motifs du recours à Pôle emploi



2 entreprises sur 3

FONT CONFIANCE À PÔLE EMPLOI pour recruter

Pôle emploi - Crédoc, Enquête "Besoin en Main-d'Œuvre" 2020

94 600 d'établissements ont été interrogés dans le cadre de cette enquête annuelle, par voie postale, web ou téléphonique. 24 300 réponses ont été collectées et exploitées pour la région des Pays de la Loire.

8 recruteurs sur 10 ayant annoncé avoir une intention d'embauche en 2019 ont réalisé au moins une embauche. (Uniquement niveau France)

L'infographie est disponible sur pole-emploi.org

JUIN 2020