



## STATISTIQUES ET INDICATEURS

# RETOUR A L'EMPLOI APRES FORMATION

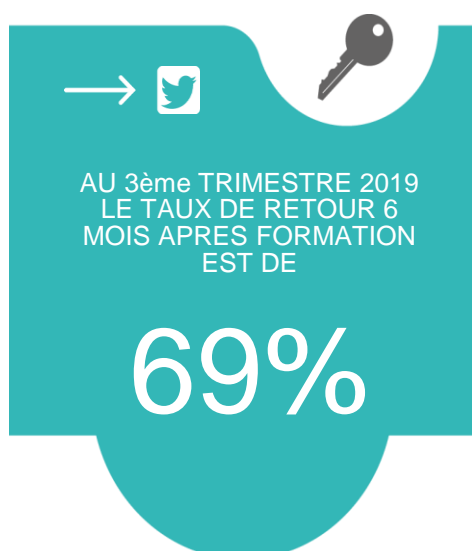
3ème TRIMESTRE 2019



## I - TAUX D'ACCES A L'EMPLOI

Parmi les demandeurs d'emploi sortis de formation au 3ème trimestre 2020, 68,9 % accèdent à un emploi dans les six mois suivant la fin de la formation\*, soit -3,5 points par rapport au 3T 2018.

(\* ) Taux de retour au sens de l'indicateur FOR1 - Prochaine publication le 15 septembre 2020



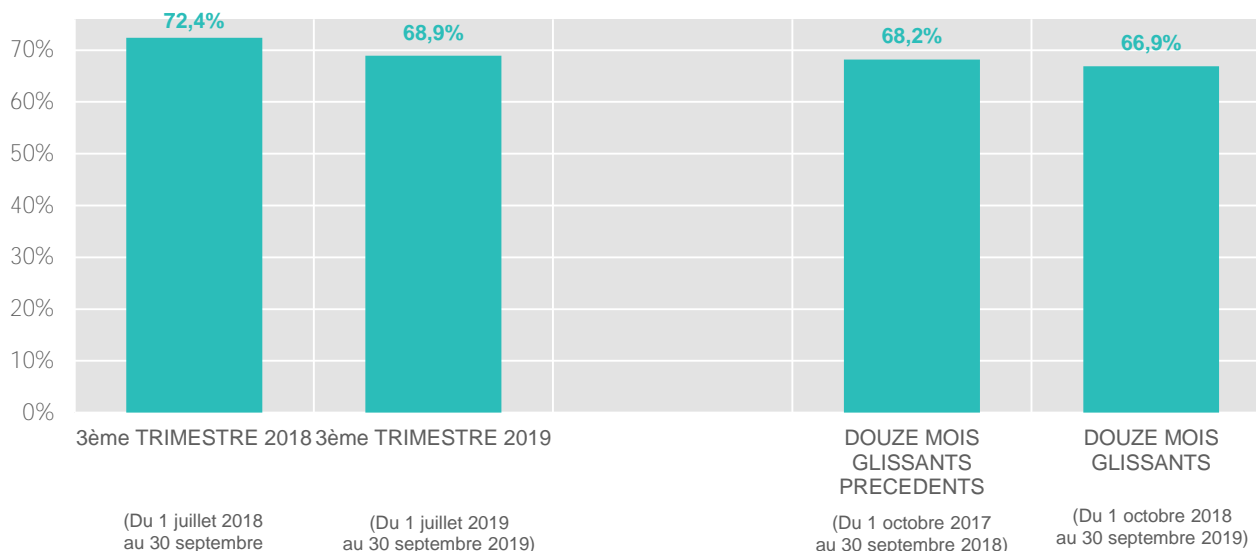
Entre juillet 2019 et septembre 2019, 4 532 demandeurs d'emploi sont sortis d'une formation en Pays de la Loire. Parmi eux, 68,9% ont eu accès à un emploi au cours des six mois qui ont suivi la fin de la formation, soit 6 575 retours à l'emploi sur un trimestre. Le taux d'accès à l'emploi six mois après formation est en légère baisse sur un an : -3,5 points entre le 3ème trimestre 2018 et le 3ème trimestre 2019.

Au niveau national, sur les 63 777 sortants de formation lors du 3ème trimestre 2019, ils sont 60,3% à accéder à l'emploi dans les six mois. L'évolution sur un an est aussi légèrement à la baisse : -2,4 pts.

Sur 12 mois glissants, de octobre 2018 à septembre 2019, le taux d'accès à l'emploi dans les six mois suivant la fin de formation atteint 66,9% en Pays de la Loire. C'est 1,3 point de moins que sur les douze mois précédents.

### GRAPHIQUE 1

#### TAUX D'ACCES A L'EMPLOI DANS LES SIX MOIS QUI SUIVENT LA FIN D'UNE FORMATION EN PAYS DE LA LOIRE



## II - TAUX D'ACCES A L'EMPLOI DETAILLE

Le taux de retour à l'emploi varie selon les caractéristiques du stagiaire.

Le taux de retour va décroissant avec l'âge. Les demandeurs d'emploi seniors affichent un taux significativement plus faible. **57,7%** d'entre eux retrouvent un emploi dans les 6 mois, c'est **11,2 points** de moins que l'ensemble de la population. Les demandeurs d'emploi les plus jeunes affichent le taux de retour les plus importants ce trimestre : **72,1%**. L'augmentation annuelle la plus importante concerne les 40 - 49 ans.

Le taux d'accès à l'emploi après formation est plus faible pour les demandeurs d'emploi de longue durée (ayant cumulé 12 mois d'inscription en catégorie A au cours des 15 mois précédant l'entrée en formation). Seulement un peu plus de la moitié d'entre eux accède à l'emploi dans les six mois, contre **70,0%** des autres stagiaires. L'évolution annuelle est toutefois légèrement mieux orientée : **-0,8pts**.

De même, les demandeurs d'emploi non qualifiés affichent une situation moins favorable : **61,0%** ont retrouvé un emploi dans les six mois suivant la formation, contre **70,1%** des demandeurs d'emploi qualifiés.

Le type de formation joue aussi un rôle sur le retour à l'emploi. Les taux de retour concernant les AFPR et POEI, deux types de formation préalables à l'embauche, affichent des taux supérieurs à **80%**. Les AIF (Aides Individuelles à la Formation, mobilisables lorsque les autres dispositifs ne peuvent être appliqués) affichent un taux plus faible : **59,1%**.

**TABLEAU 1**

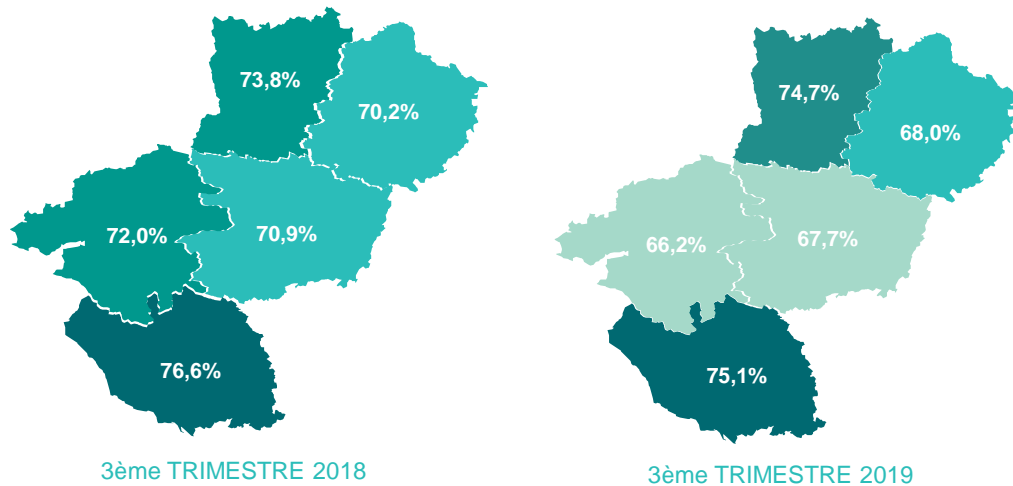
**TAUX D'ACCES A L'EMPLOI DANS LES SIX MOIS QUI SUIVENT LA FIN D'UNE FORMATION, SELON LES CARACTERISTIQUES DU DEMANDEUR ET DE LA FORMATION**

	SORTANTS DU 3ème TRIMESTRE 2018	SORTANTS DU 3ème TRIMESTRE 2019	EVOLUTION
<b>AGE A L'ENTREE DE FORMATION</b>			
Moins de 25 ans	73,6%	72,1%	- 1,5 pts
Entre 25 et 29 ans	76,1%	71,8%	- 4,3 pts
Entre 30 et 39 ans	73,7%	69,4%	- 4,3 pts
Entre 40 et 49 ans	70,7%	65,9%	- 4,8 pts
50 ans et plus	62,3%	57,7%	- 4,6 pts
<b>ANCIENNETE D'INSCRIPTION AVANT L'ENTREE EN FORMATION</b>			
Autres demandeurs d'emploi	73,9%	70,0%	- 3,9 pts
Demandeurs d'emploi de longue durée	53,1%	52,3%	- 0,8 pts
<b>NIVEAU DE FORMATION</b>			
Demandeurs d'emploi qualifiés	73,1%	70,1%	- 3,0 pts
Demandeurs d'emploi non qualifiés	67,5%	61,0%	- 6,5 pts
<b>TYPE DE FORMATION</b>			
AFPR	88,6%	83,2%	- 5,4 pts
POE Individuelle	92,5%	86,4%	- 6,1 pts
AIF	59,4%	59,1%	- 0,3 pts
Autres formations	72,7%	68,9%	- 3,8 pts
<b>Ensemble</b>	<b>72,4%</b>	<b>68,9%</b>	<b>- 3,5 pts</b>

## III - TAUX D'ACCES A L'EMPLOI PAR DEPARTEMENT

Les situations départementales sont contrastées. La Vendée affiche le taux de retour le plus important. Plus de **75%** des stagiaires vendéens retrouvent un emploi 6 mois après la sortie. La Loire-Atlantique affiche la situation la moins favorable avec **66,2%** de retours. La Loire Atlantique est le département qui enregistre la baisse annuelle la plus élevée (**-5,8 pts**). La Mayenne voit ses retours augmenter de **0,9 point**.

GRAPHIQUE 2  
TAUX D'ACCES A L'EMPLOI PAR DEPARTEMENT



### SOURCES ET DEFINITIONS

#### Champ

Ensemble des formations suivies par les demandeurs d'emploi inscrits à Pôle emploi, à l'exclusion des formations de remise à niveau/savoirs de base et remobilisation, qu'elles soient financées par Pôle emploi ou par une autre structure, et quelle que soit la rémunération perçue par le demandeur d'emploi.

#### L'indicateur d'accès à l'emploi (au sens de l'indicateur FOR1)

Il vise à repérer l'accès à un emploi d'une durée minimale d'un mois au cours des six mois qui suivent la sortie de formation. Il correspond à l'indicateur de la convention tripartite FOR1. Plus précisément, sont considérés comme ayant eu accès à un emploi au cours des 6 mois qui suivent la fin de leur formation les demandeurs d'emploi pour lesquels l'une au moins des situations suivantes est observée :

- sont en catégorie C (ont déclaré une activité réduite de plus de 78 h) sans être en catégorie A ou B le mois suivant ;
- sont sortis des listes pour motif de reprise d'emploi déclarée ;
- sont en catégorie E en fin de mois;
- ont une Déclaration préalable à l'embauche (DPAE) pour un contrat de 30 jours ou plus prenant effet entre M+1 et M+6 transmise aux Urssaf ou à la MSA par un employeur (hors contrat de travail temporaire).

#### Note importante : rupture de série à partir de 2020

A partir de début 2020, le périmètre de l'indicateur s'élargit et prend en compte l'ensemble des formations suivies à l'exclusion des formations de remise à niveau/savoirs de base et remobilisation, qu'elles soient financées par Pôle emploi ou par une autre structure (ex: Conseil régional), et quelle que soit la rémunération perçue par le demandeur d'emploi. Il en résulte une hausse des volumétries à partir de cette date.

Directeurs de la publication :  
Alain MAUNY – Laurence ROSSI

Directeur de la rédaction :  
Josette BARREAU

Conception et réalisation :  
Service SEE – Gaëtan COIRIER  
Contact : statsPDL@pole-emploi.fr

Pôle emploi Pays de la Loire  
1 rue de la Cale Crucy - CS 67910  
44179 NANTES Cedex 4

[www.pole-emploi.org](http://www.pole-emploi.org)  
[www.observatoire-emploi-paysdelaloire.fr](http://www.observatoire-emploi-paysdelaloire.fr)



# IV - ANNEXES

## LOIRE ATLANTIQUE

GRAPHIQUE 3

TAUX D'ACCES A L'EMPLOI DANS LES SIX MOIS QUI SUIVENT LA FIN D'UNE FORMATION

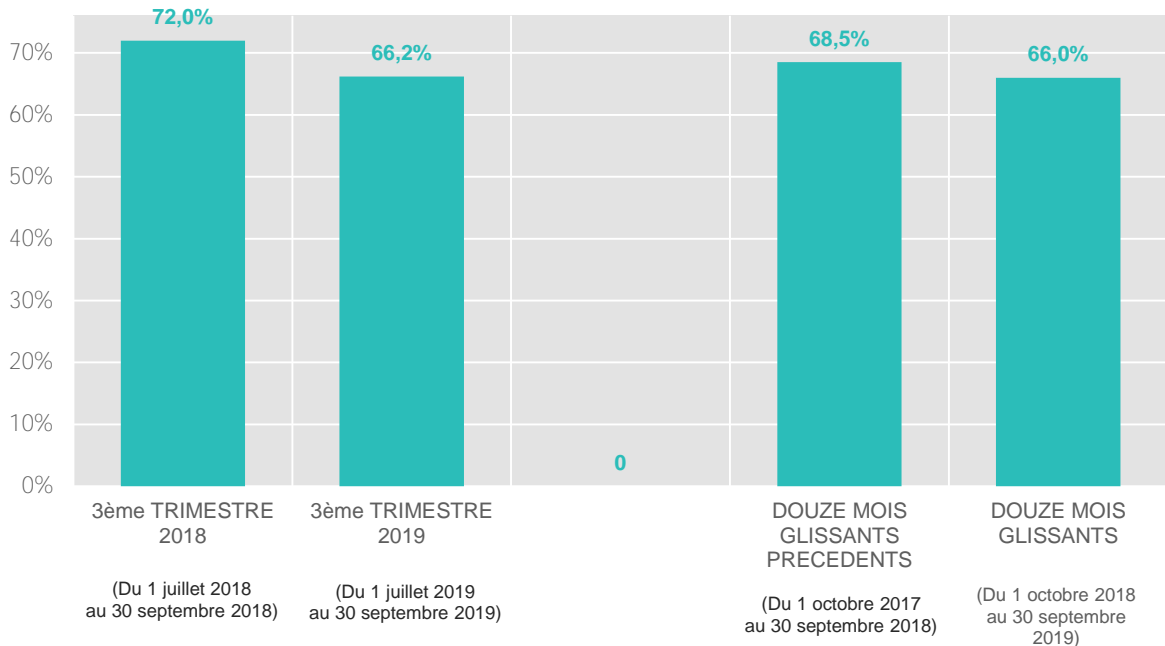


TABLEAU 2

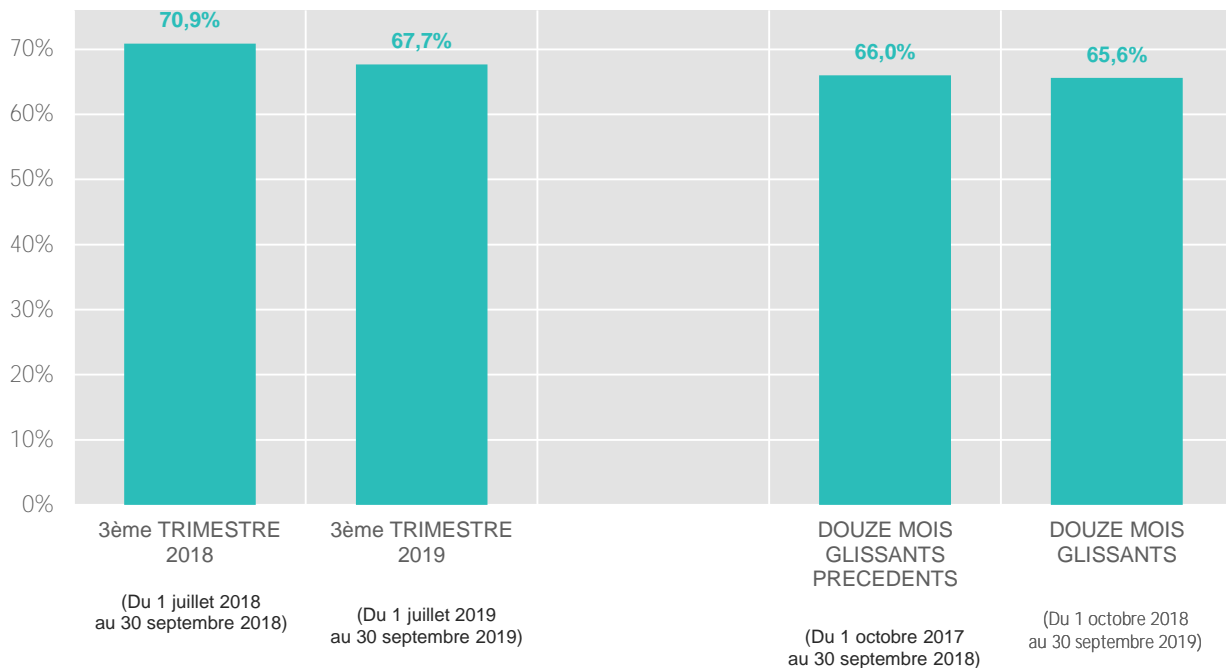
TAUX D'ACCES A L'EMPLOI DANS LES SIX MOIS QUI SUIVENT LA FIN D'UNE FORMATION, SELON LES CARACTERISTIQUES DU DEMANDEUR ET DE LA FORMATION

	SORTANTS DU 3ème TRIMESTRE 2018	SORTANTS DU 3ème TRIMESTRE 2019	EVOLUTION
<b>AGE A L'ENTREE DE FORMATION</b>			
Moins de 25 ans	74,5%	66,6%	- 7,9 pts
Entre 25 et 29 ans	77,0%	69,0%	- 8,0 pts
Entre 30 et 39 ans	71,0%	66,8%	- 4,2 pts
Entre 40 et 49 ans	68,0%	66,0%	- 2,0 pts
50 ans et plus	65,6%	57,3%	- 8,3 pts
<b>ANCIENNETE D'INSCRIPTION AVANT L'ENTREE EN FORMATION</b>			
Autres demandeurs d'emploi	73,0%	67,1%	- 5,9 pts
Demandeurs d'emploi de longue durée	59,5%	54,2%	- 5,3 pts
<b>NIVEAU DE FORMATION</b>			
Demandeurs d'emploi qualifiés	72,2%	67,8%	- 4,4 pts
Demandeurs d'emploi non qualifiés	70,8%	56,1%	- 14,7 pts
<b>TYPE DE FORMATION</b>			
AFPR	86,2%	80,8%	- 5,4 pts
POE Individuelle	91,3%	83,9%	- 7,4 pts
AIF	59,7%	57,6%	- 2,1 pts
Autres formations	72,5%	65,9%	- 6,6 pts
<b>Ensemble</b>	<b>72,0%</b>	<b>66,2%</b>	<b>- 5,8 pts</b>

## MAINE-ET-LOIRE

## GRAPHIQUE 4

## TAUX D'ACCES A L'EMPLOI DANS LES SIX MOIS QUI SUIVENT LA FIN D'UNE FORMATION



## TABLEAU 3

## TAUX D'ACCES A L'EMPLOI DANS LES SIX MOIS QUI SUIVENT LA FIN D'UNE FORMATION, SELON LES CARACTERISTIQUES DU DEMANDEUR ET DE LA FORMATION

	SORTANTS DU 3ème TRIMESTRE 2018	SORTANTS DU 3ème TRIMESTRE 2019	EVOLUTION
<b>AGE A L'ENTREE DE FORMATION</b>			
Moins de 25 ans	70,6%	69,5%	- 1,1 pts
Entre 25 et 29 ans	70,2%	70,0%	- 0,2 pts
Entre 30 et 39 ans	74,7%	70,2%	- 4,5 pts
Entre 40 et 49 ans	72,8%	63,5%	- 9,3 pts
50 ans et plus	60,8%	58,3%	- 2,5 pts
<b>ANCIENNETE D'INSCRIPTION AVANT L'ENTREE EN FORMATION</b>			
Autres demandeurs d'emploi	72,8%	68,6%	- 4,2 pts
Demandeurs d'emploi de longue durée	46,2%	52,4%	+ 6,2 pts
<b>NIVEAU DE FORMATION</b>			
Demandeurs d'emploi qualifiés	71,8%	69,0%	- 2,8 pts
Demandeurs d'emploi non qualifiés	64,5%	56,3%	- 8,2 pts
<b>TYPE DE FORMATION</b>			
AFPR	94,5%	82,3%	- 12,2 pts
POE Individuelle	92,6%	96,2%	+ 3,6 pts
AIF	58,8%	61,2%	+ 2,4 pts
Autres formations	70,7%	66,6%	- 4,1 pts
<b>Ensemble</b>	<b>70,9%</b>	<b>67,7%</b>	<b>- 3,2 pts</b>

## MAYENNE

GRAPHIQUE 5

TAUX D'ACCES A L'EMPLOI DANS LES SIX MOIS QUI SUIVENT LA FIN D'UNE FORMATION

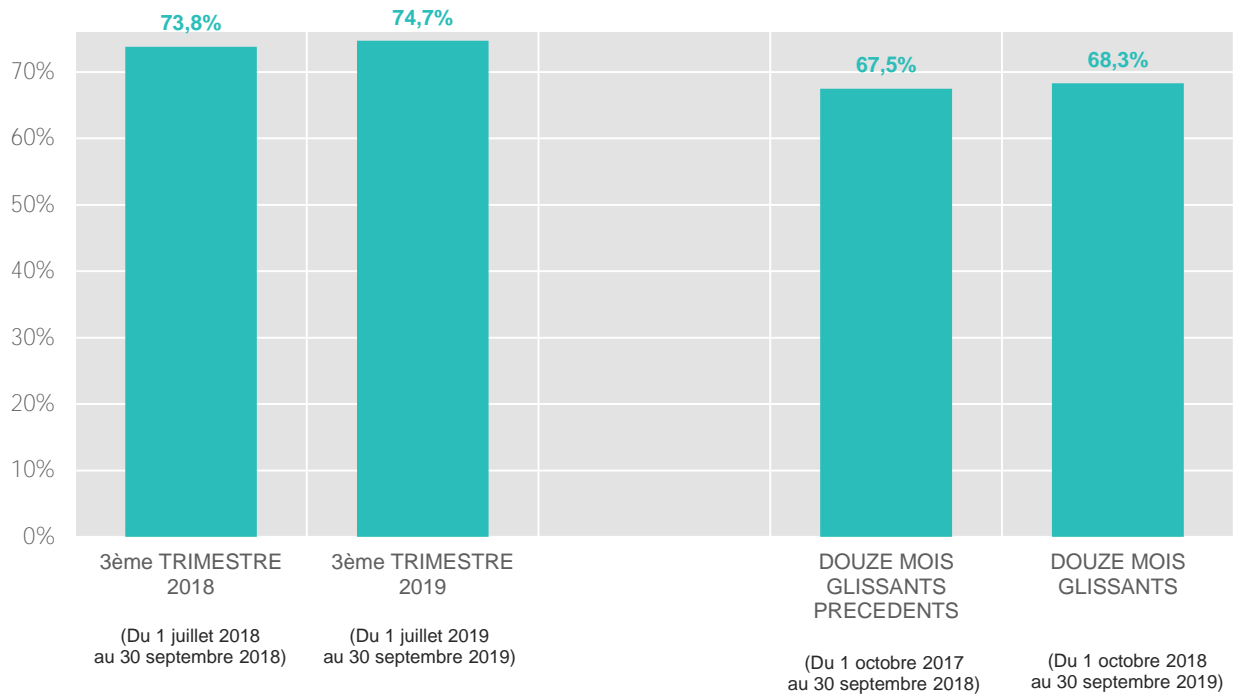


TABLEAU 4

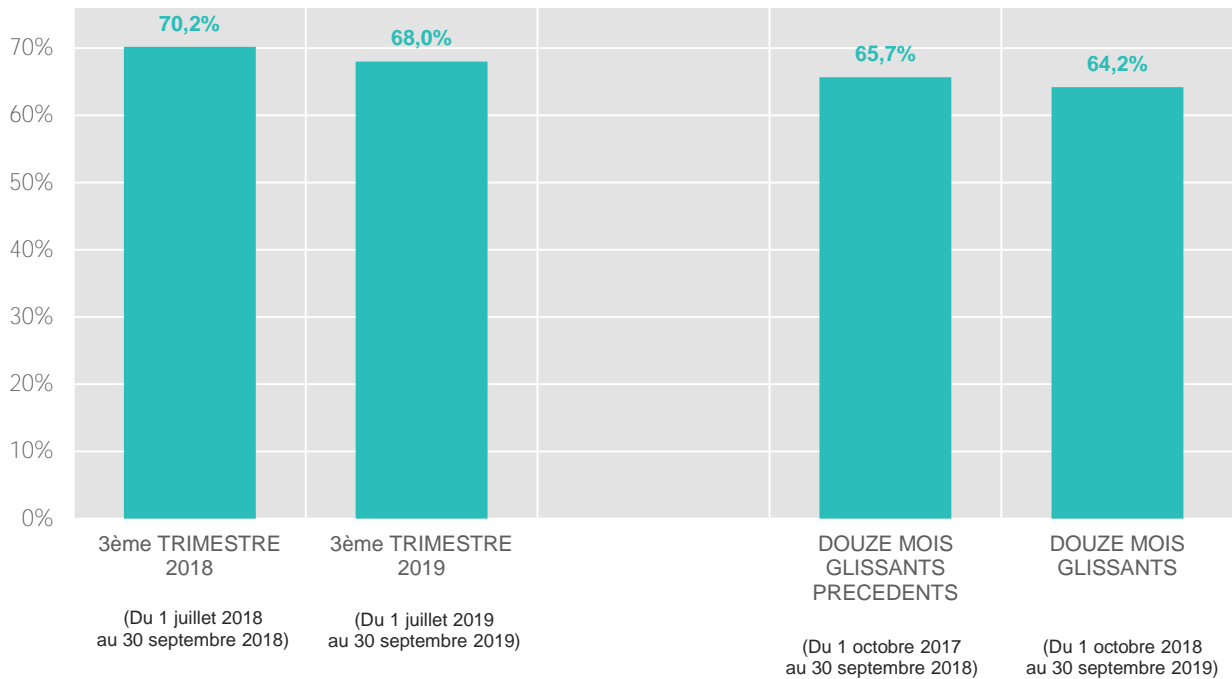
TAUX D'ACCES A L'EMPLOI DANS LES SIX MOIS QUI SUIVENT LA FIN D'UNE FORMATION, SELON LES CARACTERISTIQUES DU DEMANDEUR ET DE LA FORMATION

	SORTANTS DU 3ème TRIMESTRE 2018	SORTANTS DU 3ème TRIMESTRE 2019	EVOLUTION
<b>AGE A L'ENTREE DE FORMATION</b>			
Moins de 25 ans	73,3%	74,9%	+ 1,6 pts
Entre 25 et 29 ans	74,5%	77,6%	+ 3,1 pts
Entre 30 et 39 ans	77,2%	81,0%	+ 3,8 pts
Entre 40 et 49 ans	80,0%	71,8%	- 8,2 pts
50 ans et plus	59,3%	62,0%	+ 2,7 pts
<b>ANCIENNETE D'INSCRIPTION AVANT L'ENTREE EN FORMATION</b>			
Autres demandeurs d'emploi	75,6%	75,0%	- 0,6 pts
Demandeurs d'emploi de longue durée	40,0%	69,6%	+ 29,6 pts
<b>NIVEAU DE FORMATION</b>			
Demandeurs d'emploi qualifiés	75,1%	74,1%	- 1,0 pts
Demandeurs d'emploi non qualifiés	63,8%	79,3%	+ 15,5 pts
<b>TYPE DE FORMATION</b>			
AFPR	92,1%	93,7%	+ 1,6 pts
POE Individuelle	100,0%	61,5%	- 38,5 pts
AIF	60,9%	61,4%	+ 0,5 pts
Autres formations	72,0%	74,0%	+ 2,0 pts
<b>Ensemble</b>	<b>73,8%</b>	<b>74,7%</b>	<b>+ 0,9 pts</b>

## SARTHE

## GRAPHIQUE 6

## TAUX D'ACCES A L'EMPLOI DANS LES SIX MOIS QUI SUIVENT LA FIN D'UNE FORMATION



## TABLEAU 5

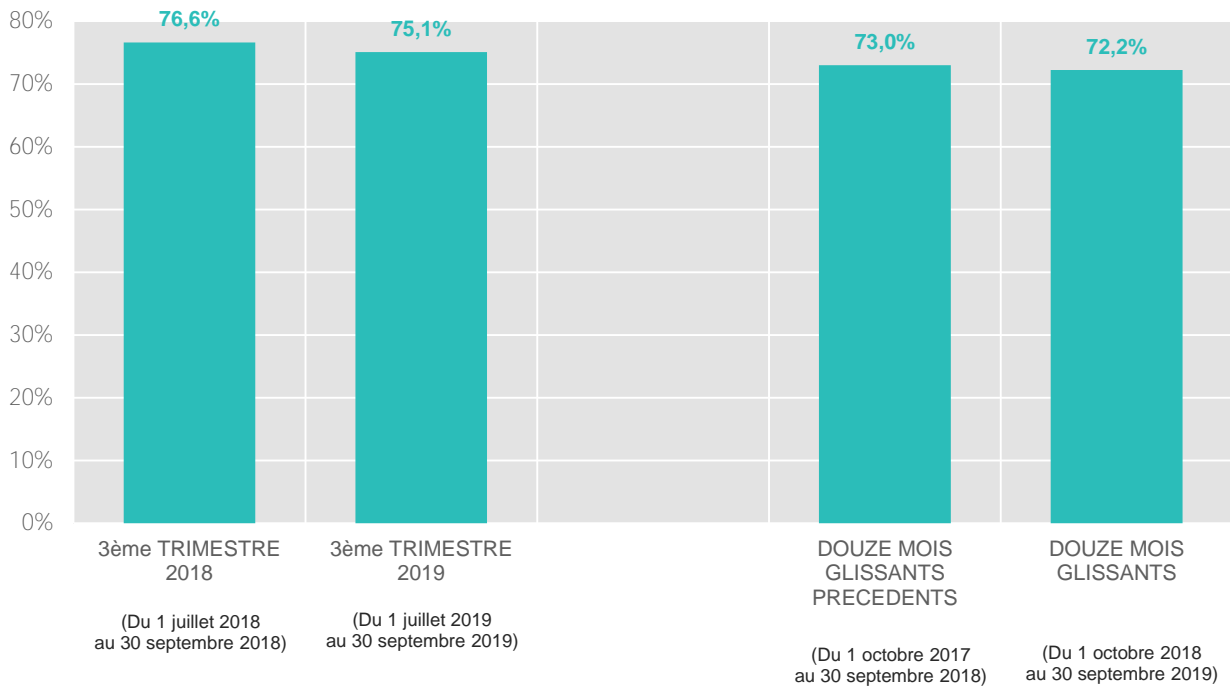
## TAUX D'ACCES A L'EMPLOI DANS LES SIX MOIS QUI SUIVENT LA FIN D'UNE FORMATION, SELON LES CARACTERISTIQUES DU DEMANDEUR ET DE LA FORMATION

	SORTANTS DU 3ème TRIMESTRE 2018	SORTANTS DU 3ème TRIMESTRE 2019	EVOLUTION
<b>AGE A L'ENTREE DE FORMATION</b>			
Moins de 25 ans	71,5%	73,9%	+ 2,4 pts
Entre 25 et 29 ans	81,0%	75,0%	- 6,0 pts
Entre 30 et 39 ans	72,8%	63,6%	- 9,2 pts
Entre 40 et 49 ans	62,6%	62,4%	- 0,2 pts
50 ans et plus	42,9%	56,7%	+ 13,8 pts
<b>ANCIENNETE D'INSCRIPTION AVANT L'ENTREE EN FORMATION</b>			
Autres demandeurs d'emploi	72,3%	69,9%	- 2,4 pts
Demandeurs d'emploi de longue durée	43,3%	41,7%	- 1,6 pts
<b>NIVEAU DE FORMATION</b>			
Demandeurs d'emploi qualifiés	70,5%	69,6%	- 0,9 pts
Demandeurs d'emploi non qualifiés	68,1%	59,3%	- 8,8 pts
<b>TYPE DE FORMATION</b>			
AFPR	81,1%	79,0%	- 2,1 pts
POE Individuelle	88,2%	85,7%	- 2,5 pts
AIF	53,3%	55,4%	+ 2,1 pts
Autres formations	73,4%	73,7%	+ 0,3 pts
<b>Ensemble</b>	<b>70,2%</b>	<b>68,0%</b>	<b>- 2,2 pts</b>

## VENDEE

## GRAPHIQUE 7

## TAUX D'ACCES A L'EMPLOI DANS LES SIX MOIS QUI SUIVENT LA FIN D'UNE FORMATION



## TABLEAU 6

## TAUX D'ACCES A L'EMPLOI DANS LES SIX MOIS QUI SUIVENT LA FIN D'UNE FORMATION, SELON LES CARACTERISTIQUES DU DEMANDEUR ET DE LA FORMATION

	SORTANTS DU 3ème TRIMESTRE 2018	SORTANTS DU 3ème TRIMESTRE 2019	EVOLUTION
<b>AGE A L'ENTREE DE FORMATION</b>			
Moins de 25 ans	78,0%	81,4%	+ 3,4 pts
Entre 25 et 29 ans	77,9%	77,0%	- 0,9 pts
Entre 30 et 39 ans	78,4%	76,8%	- 1,6 pts
Entre 40 et 49 ans	75,5%	69,9%	- 5,6 pts
50 ans et plus	69,2%	57,0%	- 12,2 pts
<b>ANCIENNETE D'INSCRIPTION AVANT L'ENTREE EN FORMATION</b>			
Autres demandeurs d'emploi	77,8%	76,3%	- 1,5 pts
Demandeurs d'emploi de longue durée	60,0%	53,4%	- 6,6 pts
<b>NIVEAU DE FORMATION</b>			
Demandeurs d'emploi qualifiés	78,2%	75,6%	- 2,6 pts
Demandeurs d'emploi non qualifiés	66,9%	71,9%	+ 5,0 pts
<b>TYPE DE FORMATION</b>			
AFPR	88,4%	86,0%	- 2,4 pts
POE Individuelle	100,0%	90,4%	- 9,6 pts
AIF	66,1%	65,9%	- 0,2 pts
Autres formations	75,7%	72,5%	- 3,2 pts
<b>Ensemble</b>	<b>76,6%</b>	<b>75,1%</b>	<b>- 1,5 pts</b>