



## STATISTIQUES ET INDICATEURS

# LA DEMANDE D'EMPLOI DES FEMMES DÉCEMBRE 2019 SARTHE



DOCUMENT SEMESTRIEL - LIBRE DE DIFFUSION SOUS RESERVE DE MENTION DE LA SOURCE « POLE EMPLOI PAYS DE LA LOIRE »

## LES CHIFFRES CLES & L'ÉVOLUTION

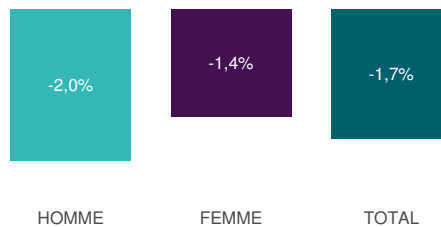


En Sarthe, plus de **13 600** demandeurs d'emploi (catégorie A) sont des femmes à fin décembre 2019. Elles représentent **50%** de l'ensemble de la demande d'emploi.

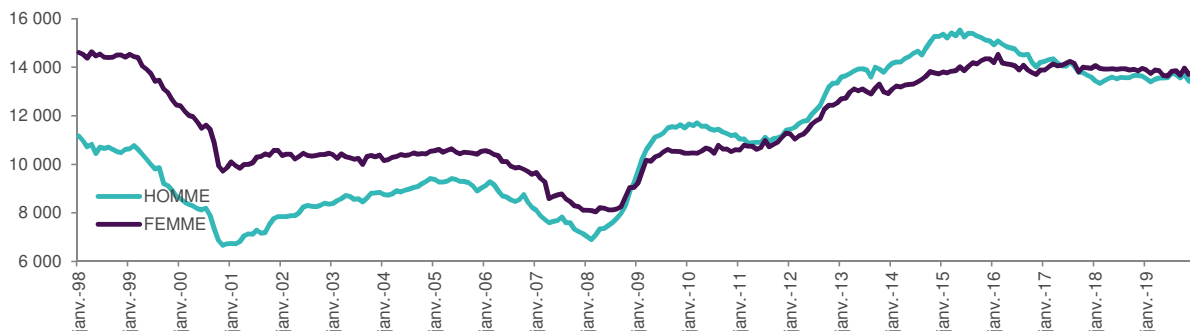
Sur un an, leur nombre a régressé de **-1,4%**, soit une moindre évolution que celle des hommes (**-2,0%**).

Graphique 1

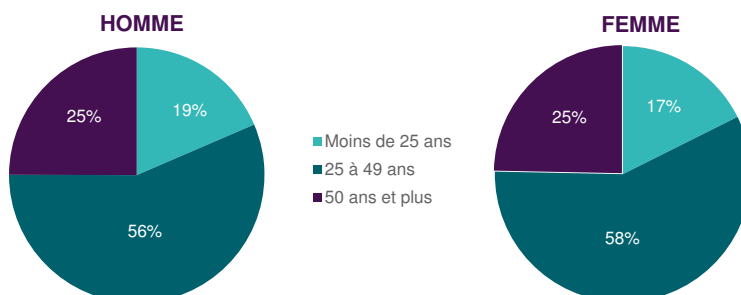
ÉVOLUTION ANNUELLE DE LA DEFM CAT. A



Graphique 2  
ÉVOLUTION DE LA DEFM CAT. A - DONNEES CVS



Graphique 3  
REPARTITION DE LA DEFM CAT. A PAR TRANCHE D'ÂGE



L'évolution sur 20 ans montre que la demande d'emploi se distribue de manière plus homogène entre les sexes : les femmes représentaient **59%** des DEFM en 2000 contre **50%** fin 2019.

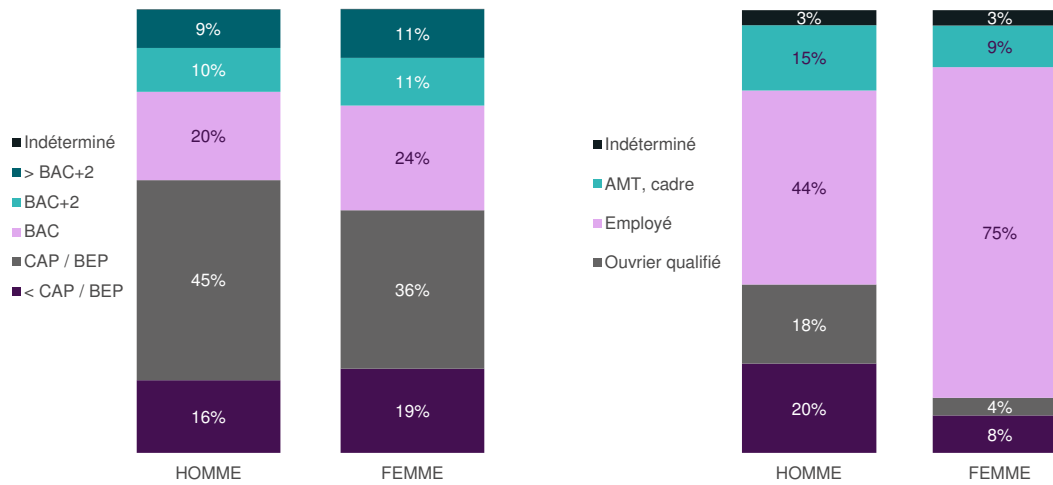
Qu'elle soit féminine ou masculine, la demande d'emploi présente la même répartition par tranche d'âge : **moins de 20%** d'entre elle a moins de 25 ans, et **un quart** a 50 ans ou plus.

## 2 - STATISTIQUES ET INDICATEURS

# LA TYPOLOGIE DE LA DEMANDE

Graphique 4

REPARTITION DE LA DEFM CAT.A PAR NIVEAU DE FORMATION ET QUALIFICATION

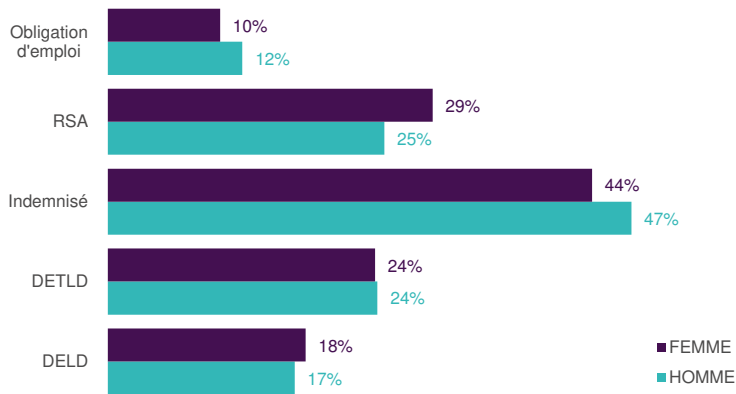


Les femmes inscrites à Pôle emploi sont plus diplômées que leurs homologues masculins : **46%** de la demande d'emploi féminine a un niveau de formation au moins équivalent au BAC, contre **39%** pour les hommes. A l'inverse, la représentativité des formations CAP / BEP est plus faible chez les femmes : **36%** contre **45%** pour les hommes.

En termes de qualification, la répartition des catégories socio-professionnelles est très différente selon le sexe. **3 femmes sur 4** sont employées (**moins de la moitié** pour les hommes). Les qualifications d'agent de maîtrise, technicien ou cadre sont moins prégnantes dans la demande d'emploi féminine : **9%** contre **15%** pour les hommes.

Graphique 5

REPARTITION DE LA DEFM CAT.A PAR TYPOLOGIE



Les différentes typologies montrent peu de variations selon le sexe du demandeur d'emploi.

- **18%** des femmes sont inscrites depuis au moins un an, et **24%** depuis deux ans minimum.

- **44%** d'entre elles sont indemnisées au titre de l'Assurance chômage ou d'allocations Etat.

- **29%** de la demande d'emploi féminine est au RSA.

- **10%** d'entre elles sont bénéficiaires de l'obligation d'emploi.

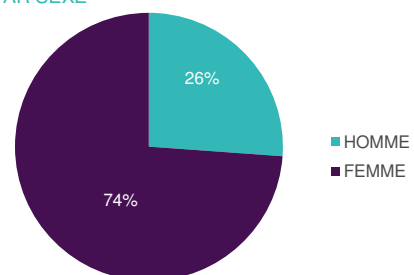
La demande d'emploi en contrat aidé concerne **226** femmes à fin décembre 2019.

La particularité réside dans le fait que les femmes représentent les **trois quarts** de la demande d'emploi en contrat aidé sur le



Graphique 6

REPARTITION DE LA DEFM CAT.E CONTRAT AIDE PAR SEXE

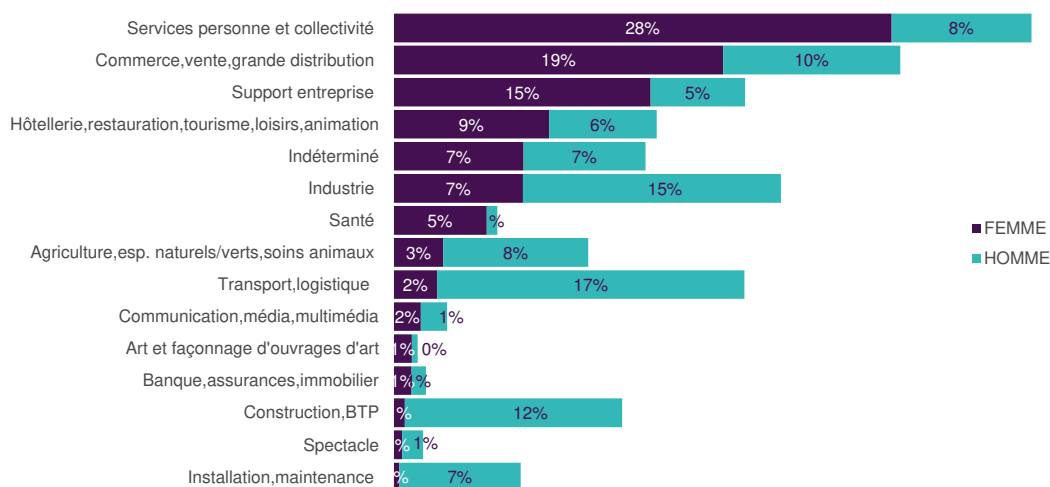


### 3 - STATISTIQUES ET INDICATEURS

## LES METIERS RECHERCHES

Graphique 7

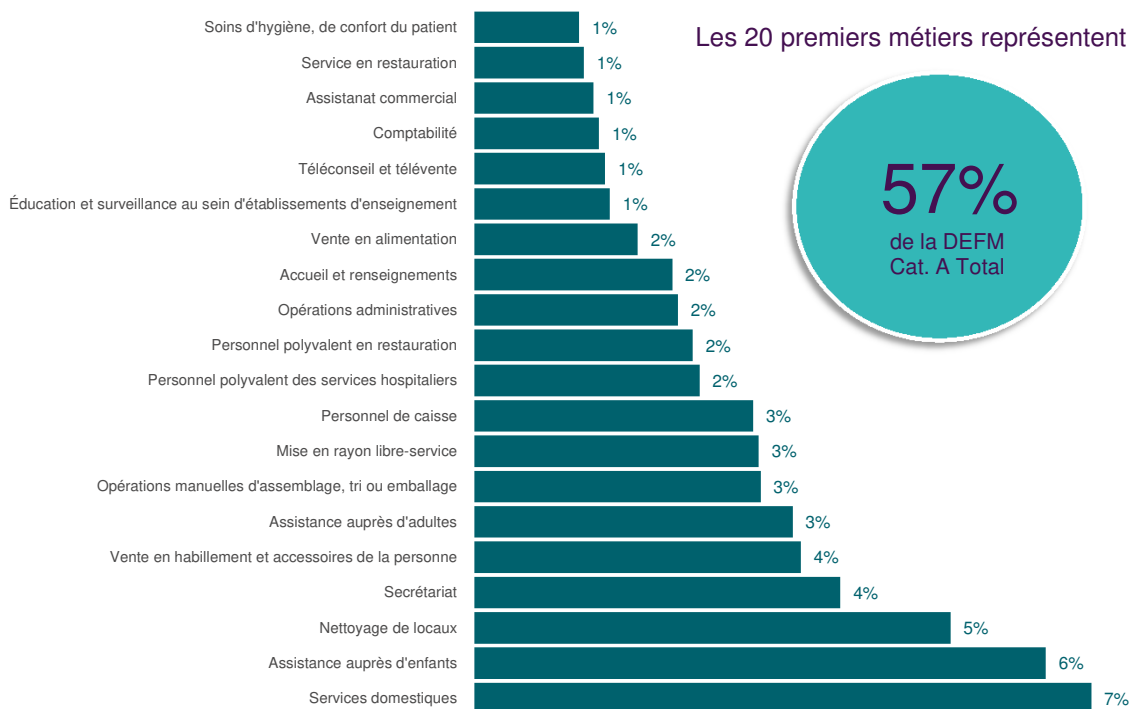
REPARTITION DES DOMAINES PROFESSIONNELS RECHERCHES PAR LES DEMANDEURS D'EMPLOI - CAT.A



Deux tiers de la demande d'emploi féminine recherchent un poste dans 3 domaines professionnels : les services à la personne et à la collectivité (28%), le commerce, vente et grande distribution (19%) et le support à l'entreprise (15%).

Graphique 8

LES 20 PREMIERS METIERS RECHERCHES PAR LES FEMMES - CAT.A



57% de la demande d'emploi féminine est concentrée sur 20 métiers.

Les services domestiques correspondent au métier le plus recherché (7% des DEFM Femmes). Il est suivi par l'assistance auprès d'enfants (6%) et le nettoyage de locaux (5%).

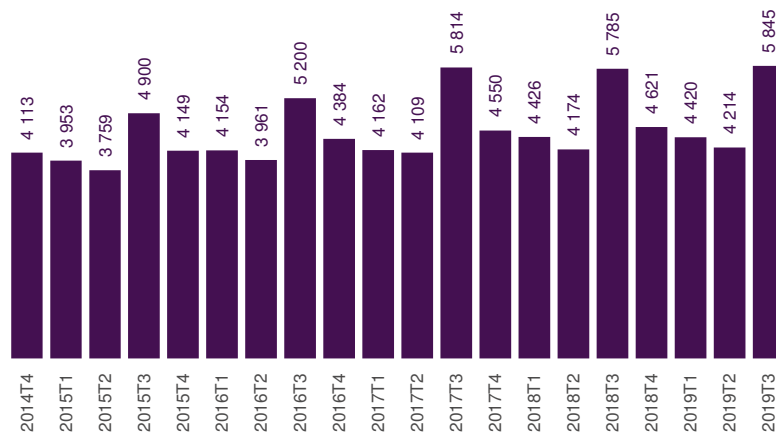
On trouve la vente en habillement et accessoires de la personne et le secrétariat (4% chacun) ou l'assistance auprès d'adultes (3%) .

## 4 - STATISTIQUES ET INDICATEURS

# LE RETOUR A L'EMPLOI

Graphique 9

NOMBRE TRIMESTRIEL DE REPRISES D'EMPLOI DES FEMMES



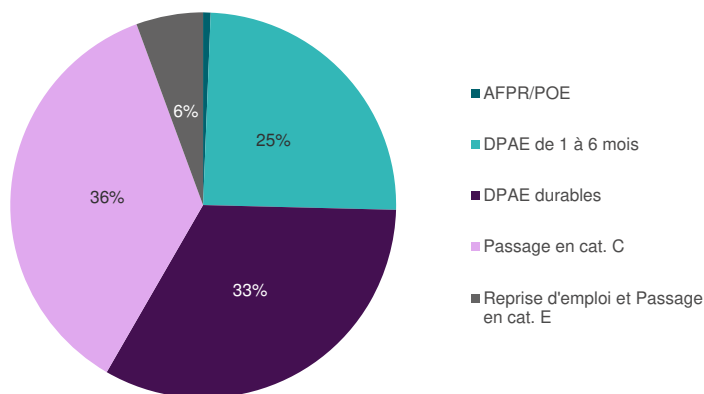
Au cours du troisième trimestre 2019, plus de **10 800** demandeurs d'emploi (cat. A ou B) ont repris un emploi d'un mois ou plus. **54%** d'entre eux sont des femmes, ce qui représente **5 845** personnes.

Les reprises d'emploi des femmes ont progressé de **1,0%** par rapport au troisième trimestre 2018 (contre **-0,2%** pour l'ensemble des demandeurs d'emploi).

Sur 2019, le nombre de demandeurs d'emploi femmes (cat. A ou B) a diminué de **-2,7%** (contre **-2,5%** pour l'ensemble des demandeurs d'emploi).

Graphique 10

REPARTITION DES REPRISES D'EMPLOI DES FEMMES



Au troisième trimestre 2019, les déclarations préalables à l'embauche d'un mois ou plus représentent **58%** des reprises d'emploi des femmes sur le département (**25%** sont des contrats de 1 à 6 mois et **33%** sont des contrats de plus de 6 mois ou des CDI).

**36%** des reprises d'emploi des femmes correspondent à une bascule en catégorie C et **6%** à une bascule en catégorie E ou une reprise d'emploi déclarée.

## Sources

Pôle emploi (pour la demande d'emploi) et Acooss - CCMSA (pour les DPAE).

## Définitions

**Catégorie A** : Personnes sans emploi, immédiatement disponibles, tenues d'accomplir des actes positifs de recherche d'emploi sans aucune activité réduite.

**Catégorie B** : Personnes sans emploi, immédiatement disponibles, tenues d'accomplir des actes positifs de recherche d'emploi avec une activité réduite de courte durée (78 heures ou moins).

**Catégorie C** : Personnes sans emploi, immédiatement disponibles, tenues d'accomplir des actes positifs de recherche d'emploi avec une activité réduite de moyenne ou longue durée (plus de 78 heures).

**Catégorie E** : Personnes pourvues d'un emploi, à la recherche d'un autre emploi.

**DELD** : Demandeurs d'Emploi de Longue Durée ( inscrits depuis plus d'un an).

**DETLTD** : Demandeurs d'Emploi de Très Longue Durée ( inscrits depuis plus de deux ans).

**DPAE** : Déclaration Préalable A l'Embauche.

Directeurs de la publication :  
**Alain MAUNY – Laurence ROSSI**

Directeur de la rédaction :  
**Vincent RAGOT**

Conception :  
**Service SEE – Linda LAUNAY**

Contact : statsPDL@pole-emploi.fr

Pôle emploi Pays de la Loire  
1 rue de la Cale Crucy - CS 67910  
44179 NANTES Cedex 4

[www.pole-emploi.org](http://www.pole-emploi.org)  
[www.observatoire-emploi-paysdelaloire.fr](http://www.observatoire-emploi-paysdelaloire.fr)

