



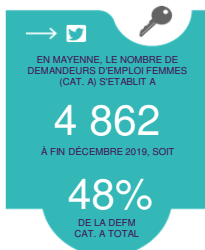
STATISTIQUES ET INDICATEURS

LA DEMANDE D'EMPLOI DES FEMMES DÉCEMBRE 2019 MAYENNE



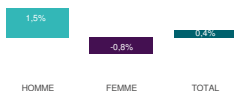
DOCUMENT SEMESTRIEL - LIBRE DE DIFFUSION SOUS RÉSERVE DE MENTION DE LA SOURCE - POLE EMPLOI PAYS DE LA LOIRE -

LES CHIFFRES CLES & L'ÉVOLUTION

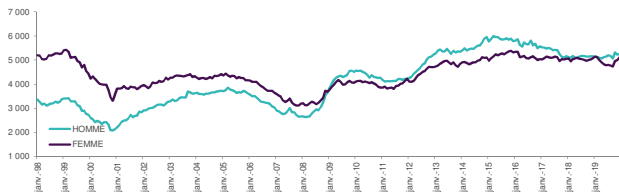


En Mayenne, plus de **4 860** demandeurs d'emploi (catégorie A) sont des femmes à fin décembre 2019. Elles représentent **48%** de l'ensemble de la demande d'emploi. Sur un an, leur nombre régresse de **-0,8%**, contrairement à la demande d'emploi masculine qui affiche une hausse annuelle de **+1,5%**.

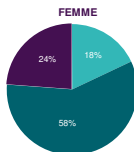
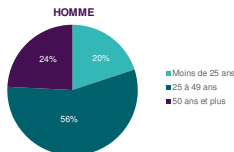
Graphique 1
ÉVOLUTION ANNUELLE DE LA DEFM CAT. A



Graphique 2
ÉVOLUTION DE LA DEFM CAT. A - DONNEES CVS



Graphique 3
REPARTITION DE LA DEFM CAT. A PAR TRANCHE D'ÂGE



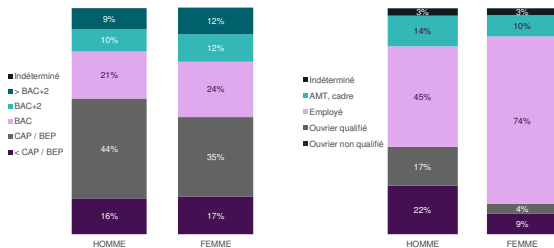
L'évolution sur 20 ans montre que la demande d'emploi se distribue de manière plus égale entre les sexes : les femmes représentaient **63%** des DEFM en 2000 contre **48%** fin 2019.

Qu'elle soit féminine ou masculine, la demande d'emploi présente la même répartition par tranche d'âge : **environ 20%** d'entre elles a moins de 25 ans, et **près d'un quart** a 50 ans ou plus.

LA TYPOLOGIE DE LA DEMANDE

Graphique 4

REPARTITION DE LA DEFM CAT.A PAR NIVEAU DE FORMATION ET QUALIFICATION

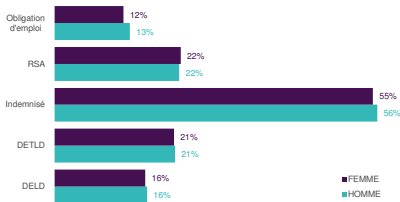


Les femmes inscrites à Pôle emploi sont plus diplômées que leurs homologues masculins : **48%** de la demande d'emploi féminine a un niveau de formation au moins équivalent au BAC, contre **40%** pour les hommes. A l'inverse, la représentativité des formations CAP / BEP est plus faible chez les femmes : **35%** contre **44%** pour les hommes.

En termes de qualification, la répartition des catégories socio-professionnelles est très différente selon le sexe. Près de **3 femmes sur 4** sont employées (**moins de la moitié** pour les hommes). Les qualifications d'agent de maîtrise, technicien ou cadre sont moins prégnantes dans la demande d'emploi féminine : **10%** contre **14%** pour les hommes.

Graphique 5

REPARTITION DE LA DEFM CAT.A PAR TYPOLOGIE



Les différentes typologies montrent peu de variations selon le sexe du demandeur d'emploi.

- **16%** des femmes sont inscrites depuis au moins un an, et **21%** depuis deux ans minimum.

- **55%** d'entre elles sont indemnisées au titre de l'Assurance chômage ou d'allocations Etat.

- **22%** de la demande d'emploi féminine est au RSA.

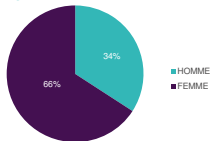
- **12%** d'entre elles sont bénéficiaires de l'obligation d'emploi.

La demande d'emploi en contrat aidé concerne **112** femmes à fin décembre 2019.

La particularité réside dans le fait que les femmes représentent les **deux tiers** de la demande d'emploi en contrat aidé sur le département.



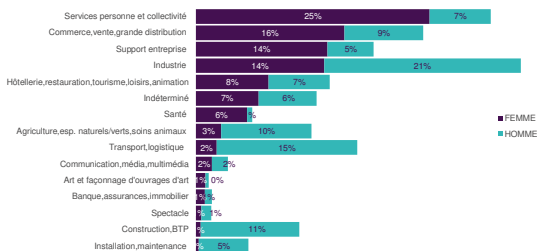
Graphique 6
REPARTITION DE LA DEFM CAT.E CONTRAT AÏDE
PAR SEXE



LES METIERS RECHERCHES

Graphique 7

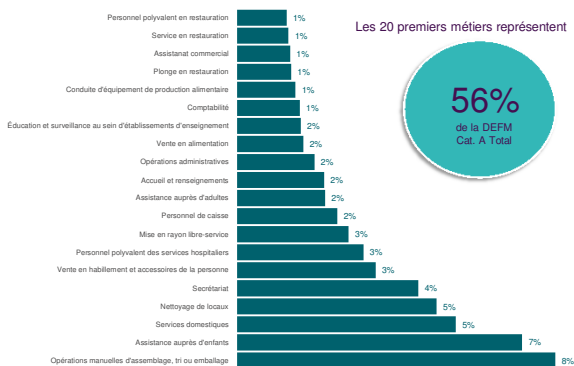
REPARTITION DES DOMAINES PROFESSIONNELS RECHERCHES PAR LES DEMANDEURS D'EMPLOI - CAT.A



Près des **deux tiers** de la demande d'emploi féminine recherchent un poste dans 3 domaines professionnels : les services à la personne et à la collectivité (25%), le commerce, vente et grande distribution (16%) et le support à l'entreprise (15%).

Graphique 8

LES 20 PREMIERS METIERS RECHERCHES PAR LES FEMMES - CAT.A



56% de la demande d'emploi féminine est concentrée sur 20 métiers.

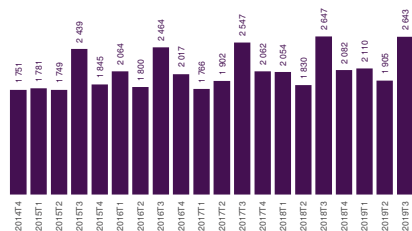
Le métier d'opérations manuelles d'assemblage est le métier le plus recherché (8% des DEFM Femmes). Il est suivi par l'assistance auprès d'enfants (7%), les services domestiques (5%) et le nettoyage de locaux (5%).

On trouve également le personnel polyvalent des services hospitaliers ou le secrétariat (respectivement 3% et 4%).

LE RETOUR A L'EMPLOI

Graphique 9

NOMBRE TRIMESTRIEL DE REPRISES D'EMPLOI DES FEMMES



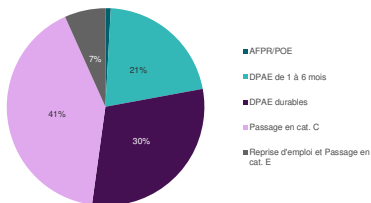
Au cours du troisième trimestre 2019, 4 907 demandeurs d'emploi (cat. A ou B) ont repris un emploi d'un mois ou plus. 54% d'entre eux sont des femmes, ce qui représente plus de 2 640 personnes.

Les reprises d'emploi des femmes ont diminué de -0,2% par rapport au troisième trimestre 2018 (contre une augmentation de +0,5% pour l'ensemble des demandeurs d'emploi).

Sur 2019, le nombre de demandeurs d'emploi femmes (cat. A ou B) a baissé de -2,5% (contre -0,9% pour l'ensemble des demandeurs d'emploi).

Graphique 10

REPARTITION DES REPRISES D'EMPLOI DES FEMMES



Au troisième trimestre 2019, les déclarations préalables à l'embauche d'un mois ou plus représentent 71% des reprises d'emploi des femmes sur le département (21% sont des contrats de 1 à 6 mois et 30% sont des contrats de plus de 6 mois ou des CDI).

41% des reprises d'emploi des femmes correspondent à une bascule en catégorie C et 7% à une bascule en catégorie E ou une reprise d'emploi déclarée.

Sources

Pôle emploi (pour la demande d'emploi) et Acoess - CCMSA (pour les DPAE).

Définitions

Catégorie A : Personnes sans emploi, immédiatement disponibles, tenues d'accomplir des actes positifs de recherche d'emploi sans aucune activité réduite.

Catégorie B : Personnes sans emploi, immédiatement disponibles, tenues d'accomplir des actes positifs de recherche d'emploi avec une activité réduite de courte durée (78 heures ou moins).

Catégorie C : Personnes sans emploi, immédiatement disponibles, tenues d'accomplir des actes positifs de recherche d'emploi avec une activité réduite de moyenne ou longue durée (plus de 78 heures).

Catégorie E : Personnes pourvues d'un emploi, à la recherche d'un autre emploi.

DELD : Demandeurs d'Emploi de Longue Durée (inscrits depuis plus d'un an).

DETLD : Demandeurs d'Emploi de Très Longue Durée (inscrits depuis plus de deux ans).

DPAE : Déclaration Préalable A l'Embauche.

Directeurs de la publication :
Aïna MAUNY – Laurence ROSSI

Directeur de la rédaction :
Vincent RAGOT

Conception :
Service SEE – Linda LAUNAY

Contact : statsPDL@pole-emploi.fr

Pôle emploi Pays de la Loire
1 rue de la Calé Crucy - CS 67910
44179 NANTES Cedex 4

www.pole-emploi.org
www.observatoire-emploi-paysdelaloire.fr

