



STATISTIQUES ET INDICATEURS

LA DEMANDE D'EMPLOI DES FEMMES DÉCEMBRE 2019 PAYS DE LA LOIRE



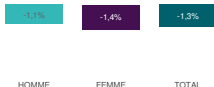
DOCUMENT SEMESTRIEL - LIBRE DE DIFFUSION SOUS RESERVE DE MENTION DE LA SOURCE - POLE EMPLOI PAYS DE LA LOIRE -

LES CHIFFRES CLES & L'ÉVOLUTION

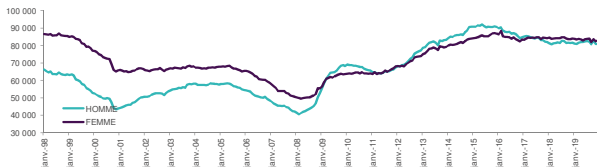


En Pays de la Loire, près de **84 300** demandeurs d'emploi (catégorie A) sont des femmes à fin décembre 2019. Elles représentent **50%** de l'ensemble de la demande d'emploi. Sur un an, leur nombre a diminué de **-1,4%** à l'image de la demande d'emploi masculine qui affiche une évolution annuelle de **-1,1%**.

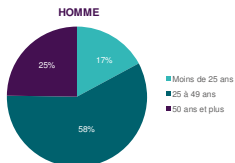
Graphique 1
ÉVOLUTION ANNUELLE DE LA DEFM CAT. A



Graphique 2
ÉVOLUTION DE LA DEFM CAT. A - DONNEES CVS



Graphique 3
REPARTITION DE LA DEFM CAT. A PAR TRANCHE D'ÂGE



L'évolution sur 20 ans montre que la demande d'emploi se distribue de manière plus homogène entre les sexes : les femmes représentaient **60%** des DEFM en 2000 contre **50%** en décembre 2019.

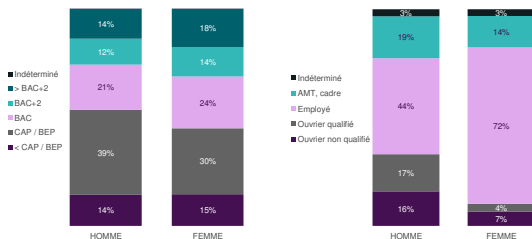
Qu'elle soit féminine ou masculine, la demande d'emploi présente la même répartition par tranche d'âge : **moins de 20%** d'entre elle a moins de 25 ans, et **un quart** à 50 ans ou plus.

2 - STATISTIQUES ET INDICATEURS

LA TYPOLOGIE DE LA DEMANDE

Graphique 4

REPARTITION DE LA DEFM CAT.A PAR NIVEAU DE FORMATION ET QUALIFICATION

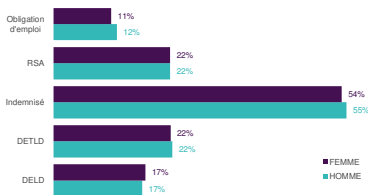


Les femmes inscrites à Pôle emploi sont plus diplômées que leurs homologues masculins : **56%** de la demande d'emploi féminine a un niveau de formation au moins équivalent au BAC, contre **47%** pour les hommes. A l'inverse, la représentativité des formations CAP / BEP est plus faible chez les femmes : **30%** contre **39%** pour les hommes.

En termes de qualification, la répartition des catégories socio-professionnelles est très différente selon le sexe. Près de **3 femmes sur 4** sont employées (**moins de la moitié** pour les hommes). Les qualifications d'agent de maîtrise, technicien ou cadre sont moins prégnantes dans la demande d'emploi féminine mais sont cependant en augmentation: **14%** contre **19%** pour les hommes.

Graphique 5

REPARTITION DE LA DEFM CAT.A PAR TYPOLOGIE



Les différentes typologies montrent peu de variations selon le sexe du demandeur d'emploi.

- **17%** des femmes sont inscrites depuis au moins un an, et **22%** depuis deux ans minimum.

- **54%** d'entre elles sont indemnisées au titre de l'Assurance chômage ou d'allocations Etat.

- **22%** de la demande d'emploi féminine est au RSA.

- **11%** d'entre elles sont bénéficiaires de l'obligation d'emploi.

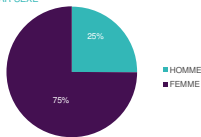
La demande d'emploi en contrat aidé concerne près de **1 200** femmes à fin décembre 2019.

La particularité réside dans le fait que les femmes représentent près des **trois quarts** de la demande d'emploi en contrat aidé sur la région.



Graphique 6

REPARTITION DE LA DEFM CAT.E CONTRAT AIDE PAR SEXE

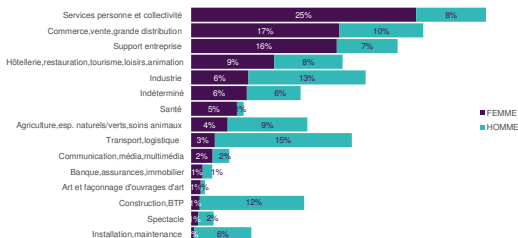


3 - STATISTIQUES ET INDICATEURS

LES METIERS RECHERCHES

Graphique 7

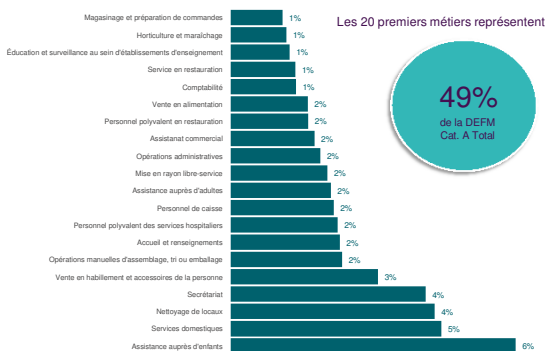
RÉPARTITION DES DOMAINES PROFESSIONNELS RECHERCHES PAR LES DEMANDEURS D'EMPLOI - CAT. A



Près des **deux tiers** de la demande d'emploi féminine recherchent un poste dans 3 domaines professionnels : les services à la personne et à la collectivité (25%), le commerce, vente et grande distribution (17%) et le support à l'entreprise (16%).

Graphique 8

LES 20 PREMIERS METIERS RECHERCHES PAR LES FEMMES - CAT. A



49% de la demande d'emploi féminine est concentrée sur 20 métiers.

L'assistance auprès d'enfants est le métier le plus recherché (6% des DEFM Femmes). Il est suivi par les services domestiques (5%) et le nettoyage de locaux (5%).

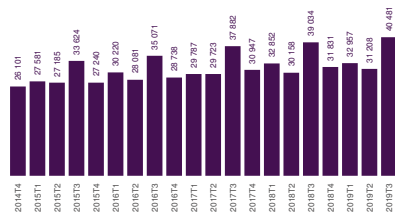
On trouve également la vente en habillement et accessoires de la personne (3%), le secrétariat (4%) ou le personnel polyvalent des services hospitaliers (2%).

4 - STATISTIQUES ET INDICATEURS

LE RETOUR A L'EMPLOI

Graphique 9

NOMBRE TRIMESTRIEL DE REPRISES D'EMPLOI DES FEMMES



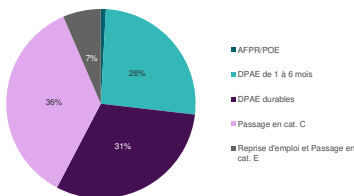
Au cours du 3ème trimestre 2019, plus de **75 100** demandeurs d'emploi (cat. A ou B) ont repris un emploi d'un mois ou plus. **54%** d'entre eux sont des femmes, ce qui représente **40 481** personnes.

Les reprises d'emploi des femmes ont progressé de **3,7%** par rapport au troisième trimestre 2019 (contre **+2,3%** pour l'ensemble des demandeurs d'emploi).

Sur 2019, le nombre de demandeurs d'emploi femmes (cat. A ou B) a diminué de **-2,2%** (contre **-1,6%** pour l'ensemble des demandeurs d'emploi).

Graphique 10

REPARTITION DES REPRISES D'EMPLOI DES FEMMES



Au troisième trimestre 2019, les déclarations préalables à l'embauche d'un mois ou plus représentent **57%** des reprises d'emploi des femmes sur la région (**26%** sont des contrats de 1 à 6 mois et **31%** sont des contrats de plus de 6 mois ou des CDI).

36% des reprises d'emploi des femmes correspondent à une bascule en catégorie C et **7%** à une bascule en catégorie E ou une reprise d'emploi déclarée.

Sources

Pôle emploi (pour la demande d'emploi) et Acoess - CCMSA (pour les DPAE).

Définitions

Catégorie A : Personnes sans emploi, immédiatement disponibles, tenues d'accomplir des actes positifs de recherche d'emploi sans aucune activité réduite.

Catégorie B : Personnes sans emploi, immédiatement disponibles, tenues d'accomplir des actes positifs de recherche d'emploi avec une activité réduite de courte durée (78 heures ou moins).

Catégorie C : Personnes sans emploi, immédiatement disponibles, tenues d'accomplir des actes positifs de recherche d'emploi avec une activité réduite de moyenne ou longue durée (plus de 78 heures).

Catégorie E : Personnes pourvues d'un emploi, à la recherche d'un autre emploi.

DELD : Demandeurs d'Emploi de Longue Durée (inscrits depuis plus d'un an).

DETLD : Demandeurs d'Emploi de Très Longue Durée (inscrits depuis plus de deux ans).

DPAE : Déclaration Préalable A l'Embauche.

Directeurs de la publication :
Alain MAUNY – Laurence ROSSI
Directeur de la rédaction :
Vincent RAGOT

Conception :
Service SEE – Linda LAUNAY

Contact : statsPDL@pole-emploi.fr

Pôle emploi Pays de la Loire
1 rue de la Cité Crécy - CS 679 10
44179 NANTES Cedex 4

www.pole-emploi.org
www.observe-emploi-paysdelaloire.fr

