



pôle emploi

N° 38 / DÉCEMBRE 2019

**PAYS DE LA LOIRE**  
**PARAMÈTRES**

■ LA DEMANDE  
D'EMPLOI

■ L'EMPLOI

■ LES AIDES

DE PÔLE EMPLOI

■ PÔLE EMPLOI

PAYS DE LA LOIRE

**UTILES**

**RÉGIO-  
NAUX**

# PARAMÈTRES UTILES RÉGIONAUX

## SOMMAIRE

### LA DEMANDE D'EMPLOI

Taux de chômage par département et zone d'emploi.  
Évolution du taux de chômage, régional et national.  
Demandeurs d'emploi en fin de mois (DEFM), catégorie, évolution, typologie.  
Demande d'emploi enregistrée (DEE).  
Demande d'emploi sortie (DES).  
Indemnisation selon le régime.  
Montants des allocations versées par régime.  
Retour à l'emploi des demandeurs d'emploi.  
Formation des demandeurs d'emploi.

### L'EMPLOI

Évolution du nombre d'intérimaires.  
Évolution des offres d'emploi enregistrées (OEE).  
Les 10 métiers les plus recherchés.

### LES AIDES DE PÔLE EMPLOI

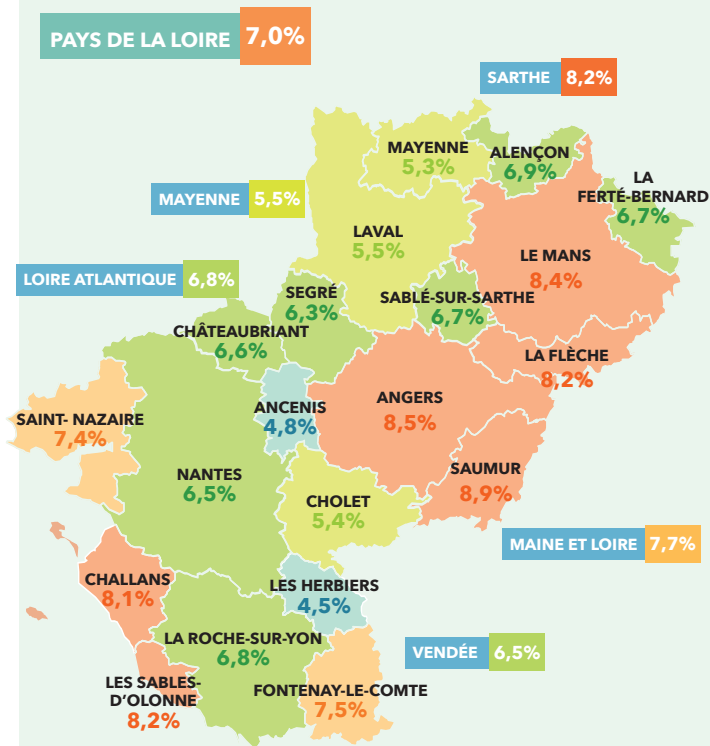
Les aides de pôle emploi pour accompagner la reprise d'emploi.

### PÔLE EMPLOI PAYS DE LA LOIRE

Le réseau à votre service.

## TAUX DE CHÔMAGE PAR DÉPARTEMENT ET ZONE D'EMPLOI

> 2<sup>ème</sup> TRIMESTRE 2019



En moyenne trimestrielle (données CVS) - Estimations provisoires au 2<sup>ème</sup> trimestre 2019.

Source : Insee - Taux de chômage localisés.

# ÉVOLUTION DU TAUX DE CHÔMAGE RÉGIONAL ET NATIONAL

> 2<sup>ème</sup> TRIMESTRE 2019

	2 <sup>e</sup> TRIM 2018	1 <sup>er</sup> TRIM 2019	2 <sup>e</sup> TRIM 2019	ÉVOLUTION TRIMESTRIELLE	ÉVOLUTION ANNUELLE
<b>PAYS DE LA LOIRE</b>	7,4%	7,2%	7,0%	-0,2 PT	-0,4 PT
<b>FRANCE MÉTROPOLITAINE</b>	8,8%	8,4%	8,2%	-0,2 PT	-0,6 PT
<b>FRANCE ENTIÈRE</b>	9,1%	8,7%	8,5%	-0,2 PT	-0,6 PT

En moyenne trimestrielle (données CVS) - Estimations provisoires au 2<sup>ème</sup> trimestre 2019

Source : Insee - Taux de chômage localisés

## DEMANDEURS D'EMPLOI EN FIN DE MOIS (DEFM) PAR CATÉGORIE

> DONNÉES BRUTES

SEPTEMBRE 2019	DEFM	POIDS	ÉVOLUTION ANNUELLE	ÉVOLUTION FRANCE
<b>DEFM ABC</b>	<b>318 748</b>	<b>100%</b>	<b>-2,1%</b>	<b>-2,4%</b>
<b>A</b>	<b>163 538</b>	<b>51,3%</b>	<b>-1,6%</b>	<b>-3,2%</b>
<b>B</b>	<b>49 399</b>	<b>15,5%</b>	<b>-2,3%</b>	<b>-3,5%</b>
<b>C</b>	<b>105 811</b>	<b>33,2%</b>	<b>-2,8%</b>	<b>0,0%</b>

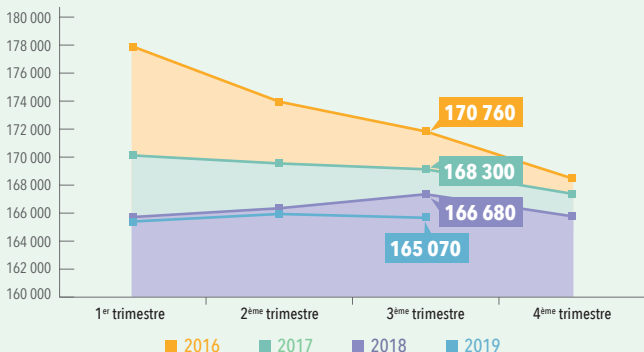
**Catégorie A** : personnes sans emploi, immédiatement disponibles, tenues d'accomplir des actes positifs de recherche d'emploi sans aucune activité réduite (Catégories 1, 2, 3 sans activité réduite).

**Catégorie B** : personnes sans emploi, immédiatement disponibles, tenues d'accomplir des actes positifs de recherche d'emploi avec une activité réduite de courte durée [78 heures ou moins] (Catégories 1, 2, 3 avec activité réduite).

**Catégorie C** : personnes sans emploi, immédiatement disponibles, tenues d'accomplir des actes positifs de recherche d'emploi avec une activité réduite de moyenne ou longue durée [plus de 78 heures] (Catégories 6, 7, 8).

# ÉVOLUTION DES DEMANDEURS D'EMPLOI EN FIN DE MOIS CATÉGORIE A

> DONNÉES CVS



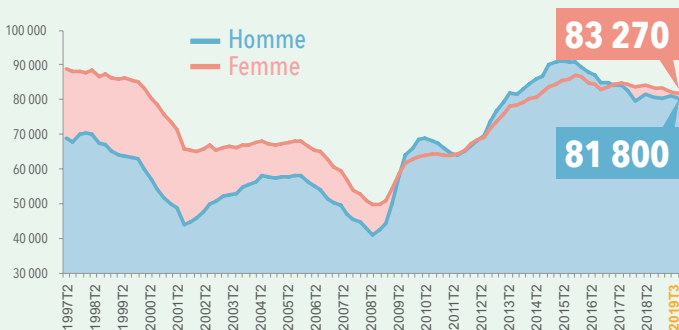
## DEMANDEURS D'EMPLOI EN FIN DE MOIS CATÉGORIE A - PAR TYPOLOGIE DE DEMANDEURS D'EMPLOI

> DONNÉES BRUTES

	SEPTEMBRE 2019	POIDS	ÉVOLUTION ANNUELLE
<b>DEFM</b>	<b>163 538</b>	<b>100%</b>	<b>-1,6%</b>
<b>HOMMES</b>	<b>80 208</b>	<b>49,0%</b>	<b>-1,0%</b>
<b>FEMMES</b>	<b>83 330</b>	<b>51,0%</b>	<b>-2,1%</b>
<b>- DE 25 ANS</b>	<b>28 609</b>	<b>17,5%</b>	<b>+2,3%</b>
<b>25 À 49 ANS</b>	<b>94 511</b>	<b>57,8%</b>	<b>-2,9%</b>
<b>50 ANS ET +</b>	<b>40 418</b>	<b>24,7%</b>	<b>-1,2%</b>
<b>DELD (Longue Durée)</b>	<b>63 888</b>	<b>39,1%</b>	<b>-3,7%</b>
<b>OBLIGATION D'EMPLOI</b>	<b>19 283</b>	<b>11,8%</b>	<b>-4,4%</b>
<b>BÉNÉFICIAIRE DU RSA (Revenu de Solidarité Active)</b>	<b>34 792</b>	<b>21,3%</b>	<b>+8,4%</b>

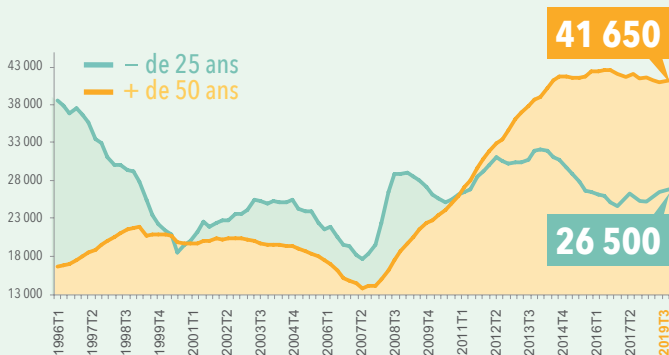
## ÉVOLUTION DES DEFM CATÉGORIE A - SELON LE SEXE

> DONNÉES CVS



## ÉVOLUTION DES DEFM CATÉGORIE A - SELON L'ÂGE

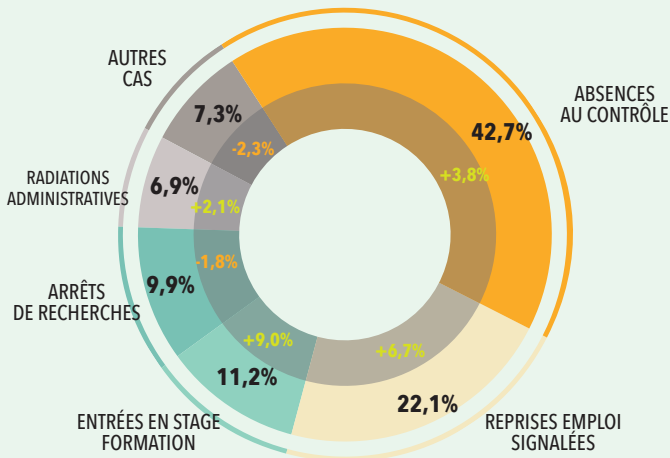
> DONNÉES CVS



## DEMANDE D'EMPLOI ENREGISTRÉE (DEE) SUR 12 MOIS PAR MOTIF > DONNÉES BRUTES - SEPT. 2019

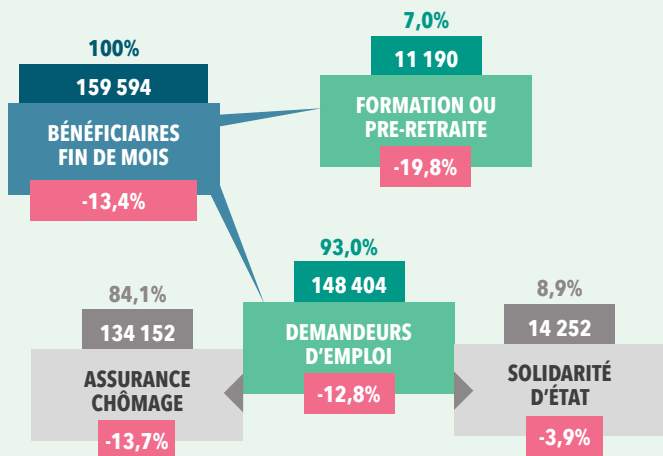
MOTIF D'INSCRIPTION PÔLE EMPLOI	DEE CUMULÉES SUR 12 MOIS	POIDS	ÉVOLUTION ANNUELLE CUMULÉE
<b>TOTAL DEE</b>	<b>355 313</b>	<b>100%</b>	<b>+1,4%</b>
LICENCIEMENTS ÉCONOMIQUES	2 630	0,7%	-10,0%
AUTRES LICENCIEMENTS	23 741	6,7%	+2,3%
DÉMISSIONS	17 515	4,9%	+11,2%
FINS DE CDD	72 847	20,5%	-1,6%
FINS DE MISSIONS INTÉRIM	29 777	8,4%	0,0%
PREMIÈRES ENTRÉES	27 658	7,8%	-0,7%
REPRISE ACTIVITÉS	57 882	16,3%	+0,5%
AUTRES CAS	123 263	34,7%	+3,2%

## DEMANDE D'EMPLOI SORTIE (DES) SUR 12 MOIS PAR MOTIF > DONNÉES BRUTES - SEPT. 2019



# INDEMNISATION SELON LE RÉGIME

## TOUTES CATÉGORIES > SEPTEMBRE 2019



## MONTANTS DES ALLOCATIONS VERSÉES PAR RÉGIME

MONTANTS VERSÉS	TOTAL ALLOCATIONS	ALLOCATIONS RAC	ALLOCATIONS ÉTAT
3 <sup>ème</sup> TRIMESTRE 2019	478 785 484 €	455 409 340 €	23 376 144 €
ÉVOLUTION ANNUELLE	5,2%	6,2%	-10,7%
CUMUL DE JANVIER À SEPTEMBRE 2019	1 441 417 042 €	1 367 082 327 €	74 334 716 €
ÉVOLUTION CUMULÉE	4,5%	5,6%	-12,9%
ANNÉE GLISSANTE À SEPTEMBRE 2019	1 922 569 349 €	1 820 517 921 €	102 051 428 €
ÉVOLUTION ANNUELLE CUMULÉE	4,2%	5,2%	-11,0%

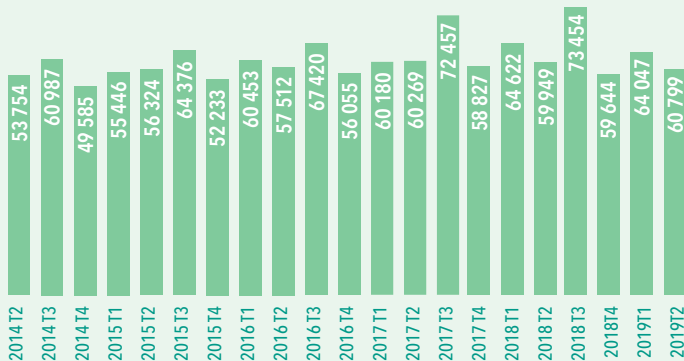


# RETOUR À L'EMPLOI DES DEMANDEURS D'EMPLOI

## CATÉGORIES A/B > DONNÉES BRUTES

### NOMBRE TRIMESTRIEL DE REPRISES D'EMPLOI DES DEMANDEURS D'EMPLOI

DATE	CUMUL TRIMESTRIEL	ÉVOLUTION ANNUELLE
2019T2	60 799	+1,4%
2019T1	64 047	-0,9%
2018T4	59 644	+1,4%
2018T3	73 454	+1,4%



Source : Pôle emploi, ACOSS-CCMSA

## FORMATION DES DEMANDEURS D'EMPLOI

ENTRÉES EN FORMATION	NIVEAUX		ÉVOLUTION ANNUELLE
	2018T2	2019T2	
NOMBRE D'ENTRÉES EN FORMATION	7 890	10 508	33%

### CARACTÉRISTIQUES DES ENTRANTS EN FORMATIONS (EN %)

FEMMES	44,9%	45,6%	+0,7 PT
- DE 25 ANS	20,7%	20,8%	+0,1 PT
NON QUALIFIÉS*	20,9%	20,5%	-0,4 PT
DEMANDEURS D'EMPLOI LONGUE DURÉE**	14,0%	12,3%	-1,7 PT
NON QUALIFIÉS OU DEMANDEURS D'EMPLOI LONGUE DURÉE	31,4%	30,0%	-1,4 PT

RETOUR À L'EMPLOI	SORTANTS DE FORMATION AU 4 <sup>e</sup> TRIMESTRE 2017	SORTANTS DE FORMATION AU 4 <sup>e</sup> TRIMESTRE 2018	ÉVOLUTION ANNUELLE
Taux d'accès à l'emploi d'au moins un mois six mois après la fin d'une formation prescrite par Pôle emploi (en %)	63,9%	61,6%	-2,2 PT

\* Niveau de formation strictement inférieur au BEP, CAP ou égal au BEP, CAP sans diplôme obtenu.

\*\* Demandeurs d'emploi inscrits au moins 12 mois en catégorie A au cours des 15 derniers mois.

Source : Pôle emploi, ACOSS-CCMSA

# L'OBSERVATOIRE RÉGIONAL DE L'EMPLOI

[www.observatoire-emploi-paysdelaloire.fr](http://www.observatoire-emploi-paysdelaloire.fr)



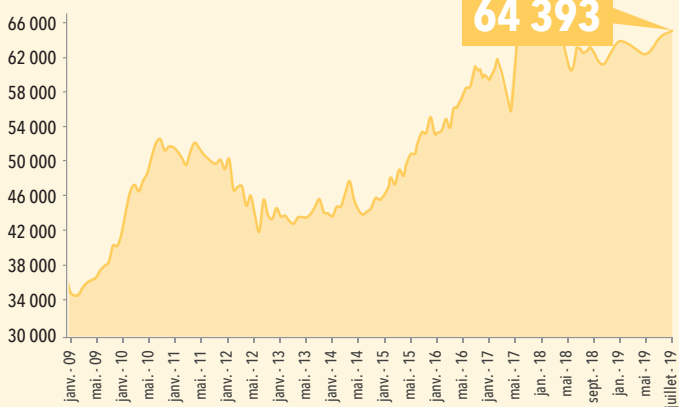
MÉTÉO DES MÉTIERS, PORTRAITS  
SECTORIELS, CHIFFRES CLÉS...

**POUR TOUT COMPRENDRE DE  
L'ENVIRONNEMENT ÉCONOMIQUE DES  
PAYS DE LA LOIRE**

# L'EMPLOI

## ÉVOLUTION DU NOMBRE D'INTÉRIMAIRES

> DONNÉES CVS



## ÉVOLUTION DES OFFRES D'EMPLOI ENREGISTRÉES (OEE) > DONNÉES BRUTES

	OEE	DONT DURABLES	DONT TEMPORAIRES	DONT OCCASIONNELLES
<b>SEPTEMBRE 2019</b>	18 403	11 717	5 664	1 022
ÉVOLUTION ANNUELLE	<b>+1,5%</b>	<b>+8,8%</b>	<b>-1,6%</b>	<b>-36,0%</b>
RÉPARTITION	<b>100%</b>	<b>64%</b>	<b>31%</b>	<b>6%</b>
<b>ANNÉE GLISSANTE À SEPT. 2019</b>	213 754	123 451	75 531	14 772
ÉVOLUTION ANNUELLE CUMULÉE	<b>-2,8%</b>	<b>+2,0%</b>	<b>-7,9%</b>	<b>-12,1%</b>
RÉPARTITION	<b>100%</b>	<b>58%</b>	<b>35%</b>	<b>7%</b>

# LES 10 MÉTIERS LES PLUS RECHERCHÉS PAR LES EMPLOYEURS SEPT. 2019 (12 MOIS GLISSANTS)

> DONNÉES BRUTES

ROME	OEE *	DONT CDI	DONT CDD	DONT INTÉ- RIM	DONT TEMPS PLEIN	POIDS MÉTIER/ ENS. MÉTIERS
K2204 - NETTOYAGE DE LOCAUX	6 368	42%	51%	3%	24%	3,0%
K1302 - ASSISTANCE AUPRÈS D'ADULTES	5 840	80%	20%	0%	19%	2,7%
G1602 - PERSONNEL DE CUISINE	5 299	53%	33%	3%	91%	2,5%
N4101 - CONDUITE DE TRANSPORT DE MARCHANDISES SUR LONGUE DISTANCE	5 250	60%	17%	23%	99%	2,5%
K1304 - SERVICES DOMESTIQUES	5 084	73%	24%	1%	8%	2,4%
N1103 - MAGASINAGE ET PRÉPARATION DE COMMANDES	4 847	26%	33%	37%	79%	2,3%
G1803 - SERVICE EN RESTAURATION	4 771	50%	32%	3%	74%	2,2%
D1507 - MISE EN RAYON LIBRE-SERVICE	4 462	59%	38%	2%	90%	2,1%
K1303 - ASSISTANCE AUPRÈS D'ENFANTS	3 651	83%	17%	0%	8%	1,7%
H2102 - CONDUITE D'ÉQUIPEMENT DE PRODUCTION ALIMENTAIRE	3 404	11%	41%	44%	99%	1,6%

\*OEE : Offres d'Emploi Enregistrées

# LES 10 MÉTIERS EN OFFRES DURABLES LES PLUS RECHERCHÉS PAR LES EMPLOYEURS

SEPTEMBRE 2019 (12 MOIS GLISSANTS) > DONNÉES BRUTES

ROME	OEE *	DONT CDI	DONT CDD	DONT INTÉ- RIM	DONT TEMPS PLEIN	POIDS MÉTIER/ ENS. MÉTIER
K1302 - ASSISTANCE AUPRÈS D'ADULTES	4 772	98%	2%	0%	18%	3,9%
K1304 - SERVICES DOMESTIQUES	3 931	94%	5%	0%	6%	3,2%
N4101 - CONDUITE DE TRANSPORT DE MARCHANDISES SUR LONGUE DISTANCE	3 805	83%	11%	5%	100%	3,1%
D1507 - MISE EN RAYON LIBRE-SERVICE	3 556	74%	26%	0%	93%	2,9%
G1602 - PERSONNEL DE CUISINE	3 381	83%	13%	0%	92%	2,7%
K1303 - ASSISTANCE AUPRÈS D'ENFANTS	3 291	92%	8%	0%	5%	2,7%
K2204 - NETTOYAGE DE LOCAUX	3 145	85%	10%	0%	21%	2,5%
G1803 - SERVICE EN RESTAURATION	2 929	82%	13%	1%	76%	2,4%
M1203 COMPTABILITÉ	2 152	83%	14%	2%	86%	1,7%
D1106 - VENTE EN ALIMENTATION	2 126	68%	31%	0%	83%	1,7%

\*OEE : Offres d'Emploi Enregistrées

# LES AIDES DE PÔLE EMPLOI

## LES AIDES DE PÔLE EMPLOI POUR ACCOMPAGNER LA REPRISE D'EMPLOI

> DONNÉES DU 1<sup>er</sup> JANVIER 2019  
AU 30 SEPTEMBRE 2019

AIDES À LA MOBILITÉ (DONT AIDES DÉROGÉES)	AIDES OCTROYÉES	MONTANT DES ENGAGEMENTS	MONTANT MOYEN PAR AIDE
AIDES À LA RECHERCHE D'EMPLOI	3 245	310 222 €	96 €
AIDES À LA REPRISE D'EMPLOI	1 224	831 268 €	679 €
AIDES SPÉCIFIQUE À LA REPRISE D'ACTIVITÉ	319	135 115 €	424 €
AGEPI FORMATION	220	93 345 €	424 €
AGEPI REPRISE D'EMPLOI	99	41 770 €	422 €
AIDES INNOVANTES	273	89 596 €	328 €
AIDES AU PERMIS DE CONDUIRE	273	89 596 €	328 €
FORMATION	2 591	2 675 504 €	1 033 €
		4 041 704 €	

## AIDES À LA MOBILITÉ

### AIDES À LA RECHERCHE D'EMPLOI

Faciliter la mobilité de certains demandeurs d'emploi qui recherchent un emploi éloigné de leur lieu de résidence.

Dans la limite d'un plafond annuel de 5 000 € :

**Frais de déplacement** : forfait kilométrique de 0,20 €/km ;

Si prestation intensive :

0,20 € X nombre de kms X nombre de jours moyen par prestation.

Un bon de transport ou de réservation SNCF peut être attribué.

**Frais de repas** : forfait de 6 € par journée de présence ;

**Frais d'hébergement** : plafond de 30 € par nuitée.

### AIDES À LA REPRISE D'EMPLOI

Faciliter la mobilité des demandeurs d'emploi qui reprennent un emploi éloigné de leur résidence.

Dans la limite d'un plafond annuel de 5 000 € :

**Frais de déplacement** : forfait kilométrique de 0,20 €/km ;

**Frais de repas** : forfait de 6 € par journée de présence ;

**Frais d'hébergement** : plafond de 30 € par nuitée.

### AGEPI

Attribution d'une aide financière prenant en charge une partie des frais de garde d'enfants générés par une reprise d'emploi (AGEPI reprise d'emploi) ou une entrée en formation (AGEPI formation) d'un demandeur d'emploi élevant seul un ou plusieurs enfants de moins de 10 ans.

**Reprise d'emploi ou formation  $\geq$  15 h/semaine ou 64 h/mois :**

- 1 enfant : 400 € - 2 enfants : 460 € - 3 enfants et + : 520 €

**Reprise d'emploi ou formation  $<$  15 h/semaine ou 64 h/mois :**

- 1 enfant : 170 € - 2 enfants : 195 € - 3 enfants et + : 220 €

### AIDES AU PERMIS DE CONDUIRE

Faciliter la mobilité de certains demandeurs d'emploi pour lever les freins à l'accès à emploi. Aide au financement de l'apprentissage du permis B.

Montant maximum de 1 200 € en 3 fois sur une période de 12 mois suivant la validation de l'aide :

- le 1<sup>er</sup> versement dès réception de l'attestation d'inscription : 200 €

- le 2<sup>nd</sup> versement après obtention du code de la route : 400 €

- le 3<sup>e</sup> versement sur présentation du justificatif attestant soit de l'obtention du permis B ou après 2 échecs à l'examen ou après la réalisation de 30 h de cours de conduite: 600 €



## FORMATION

Faciliter la mobilité des demandeurs d'emploi qui entrent dans une formation, financée ou cofinancée par Pole Emploi, éloignée de leur lieu de résidence.

Dans la limite d'un plafond annuel de 5 000 € :

**Frais de déplacement** : forfait kilométrique de 0,20 €/km ;

**Frais de repas** : forfait de 6 € par journée de présence ;

**Frais d'hébergement** : plafond de 30 € par nuitée.

## LES AIDES DE PÔLE EMPLOI POUR ACCOMPAGNER LA REPRISE D'EMPLOI

> DONNÉES DU 1<sup>er</sup> JANVIER 2019 AU 30 SEPTEMBRE 2019

### AIDES AU DÉVELOPPEMENT DES COMPÉTENCES

	NOMBRE DE BÉNÉFICIAIRES	MONTANT ENGAGEMENTS	MONTANTS MOYEN PAR AIDE
<b>FORMATIONS CONVENTIONNÉES</b>			
RFPE	ND *	15 075 €	ND *
<b>AFPR</b>			
RFPE	1338	3 717 660 €	2 779 €
<b>AIF</b>			
RFPE	2 829	5 392 396 €	1 906 €
<b>POE INDIVIDUELLE</b>			
RFPE	338	396 744 €	1 174 €
<b>POE COLLECTIVE</b>			
RFPE	780	1 440 465 €	1 847 €
<b>VAE (VALORISATION DES ACQUIS DE L'EXPÉRIENCE)</b>			
VAE	332	262 906 €	792 €
		<b>11 225 246 €</b>	

\* ND : Non Disponible du fait du secret statistique

## AIDES AU DÉVELOPPEMENT DES COMPÉTENCES

### **AFPR**

*(Action de Formation  
Préalable au Recrutement)*

**AIF** *(Aide individuelle  
à la formation)*

### **POEI**

*(Préparation Opérationnelle  
à l'Emploi Individuelle)*

### **POEC**

*(Préparation Opérationnelle  
à l'Emploi Collective)*

Le bénéficiaire est stagiaire de la formation professionnelle et est indemnisé soit au titre du régime d'assurance chômage (AREF), soit au titre de la rémunération de formation Pôle emploi (RFPE). Ces aides ouvrent droit sous condition l'aide à la mobilité entrée en formation et à l'AGEPI.

### **VAE** *(Validation des Acquis de l'Expérience)*

Aides Pôle emploi Pays de la Loire.

- Une aide à la prestation d'accompagnement réalisée par l'organisme, dans la limite de 1 200 €. Elle vient en complément de l'aide accordée par le Conseil régional (niveaux 4 et 5 : 800 €, niveaux 1, 2 et 3 : 480 €).
- Une aide aux frais de transport, de repas et d'hébergement, dans la limite de 450 €.
- Une aide Individuelle à la Formation (AIF-VAE Partielle), en cas de non obtention de la certification totale, dans la limite totale de 400h, sans pouvoir excéder le montant total de 1 500 €.

### **RFPE** *(Rémunération des formations de Pôle emploi)*

La RFPE permet de verser une rémunération aux stagiaires d'une formation financée par Pôle emploi (AIF, AFC, POEI, POEC et AFPR) qui ne sont ni indemnisés ni indemnisables en ARE au 1<sup>er</sup> jour de formation. Son montant varie selon :

- la situation du demandeur d'emploi (ayant eu une activité professionnelle ou pas, travailleur handicapé, personne isolée, jeune primo-demandeur d'emploi...);
- la durée de la formation (jusqu'à un an, ou au-delà dans la limite de 3 ans);
- son intensité (proratization sur les formations de moins de 30h hebdomadaires).

## LE RÉSEAU À VOTRE SERVICE



## PÔLE EMPLOI PAYS DE LA LOIRE

- Près de **2400 conseillers**
- **48 agences** de proximité
- **2 plateformes téléphoniques régionales**  
**39 49\*** pour les demandeurs d'emploi  
**39 95\*\*** pour les entreprises/ artisans/commerçants

## TOUS LES SERVICES PÔLE EMPLOI À DISTANCE

- [www.poleemploi.fr](http://www.poleemploi.fr)
- Les applications mobiles de pôle emploi
- [www.emploi-store.fr](http://www.emploi-store.fr)  
La plateforme web qui regroupe tous les services digitaux de l'emploi et de la formation

\*Gratuit ou 0,11 cts d'euros par appel depuis une ligne ou une box. Coût d'une communication normale depuis un mobile.

\*\* Coût : 0,15 cts d'euros la minute, hors coût éventuel de l'opérateur. L'attente est comprise dans la durée de l'appel.



Pôle emploi Pays de la Loire  
1, rue de la Cale Crucy  
44179 Nantes Cedex 4  
[www.pole-emploi.fr](http://www.pole-emploi.fr)

Cette publication est la propriété de Pôle emploi Pays de la Loire. La mention de la source, à savoir Pôle emploi Pays de la Loire, doit être impérativement portée sur toute publication.

DIRECTEUR DE PUBLICATION : Alain MAUNY  
RÉDACTION : Service Statistiques  
Études et Évaluations  
CONTACT : [statspdl@pole-emploi.fr](mailto:statspdl@pole-emploi.fr)

Paramètres utiles régionaux (n° 38)  
Pôle emploi Pays de la Loire - Décembre 2019

 [@poleemploi\\_PDL](https://twitter.com/poleemploi_PDL)

**CONSULTEZ NOTRE SITE POUR RETROUVER  
TOUTES NOS PUBLICATIONS STATISTIQUES**  
<http://www.observatoire-emploi-paysdelaloire.fr/>