



pôle emploi

N° 36 / JUIN 2019

PAYS DE LA LOIRE
PARAMÈTRES

- LA DEMANDE D'EMPLOI
- L'EMPLOI
- LES AIDES DE PÔLE EMPLOI
- PÔLE EMPLOI PAYS DE LA LOIRE

UTILES
RÉGION-
NAUX

PARAMÈTRES UTILES RÉGIONAUX

SOMMAIRE

LA DEMANDE D'EMPLOI

Taux de chômage par département et zone d'emploi.
Évolution du taux de chômage, régional et national.
Demandeurs d'emploi en fin de mois (DEFM), catégorie, évolution, typologie.
Demande d'emploi enregistrée (DEE).
Demande d'emploi sortie (DES).
Indemnisation selon le régime.
Montants des allocations versées par régime.
Retour à l'emploi des demandeurs d'emploi.
Formation des demandeurs d'emploi.

L'EMPLOI

Évolution du nombre d'intérimaires.
Évolution des offres d'emploi enregistrées (OEE).
Les 10 métiers les plus recherchés.

LES AIDES DE PÔLE EMPLOI

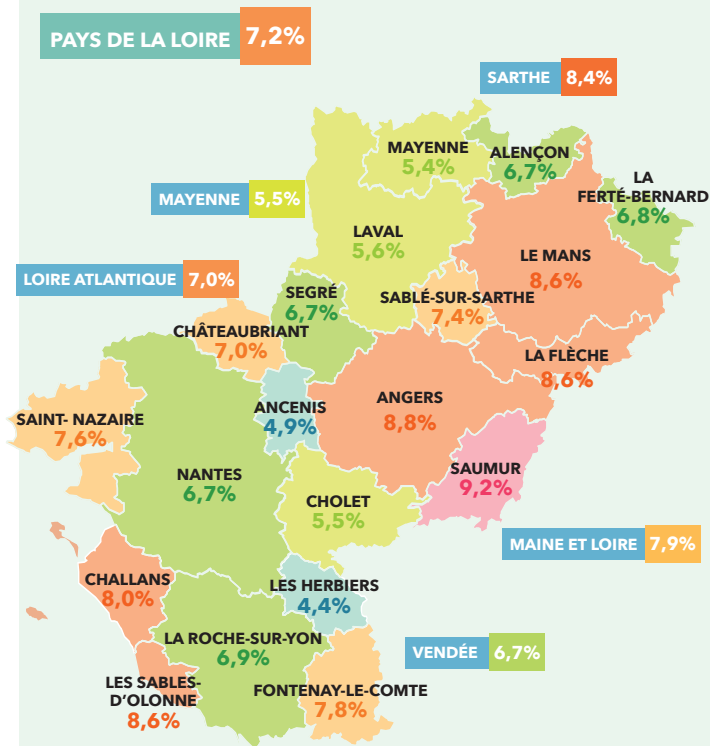
Les aides de pôle emploi pour accompagner la reprise d'emploi.

PÔLE EMPLOI PAYS DE LA LOIRE

Le réseau à votre service.

TAUX DE CHÔMAGE PAR DÉPARTEMENT ET ZONE D'EMPLOI

> 4^{ème} TRIMESTRE 2018



En moyenne trimestrielle (données CVS) - Estimations provisoires au 4^{ème} trimestre 2018.

Source : Insee - Taux de chômage localisés.

ÉVOLUTION DU TAUX DE CHÔMAGE RÉGIONAL ET NATIONAL

> 4^{ème} TRIMESTRE 2018

	4° TRIM 2017	3° TRIM 2018	4° TRIM 2018	ÉVOLUTION TRIMESTRIELLE	ÉVOLUTION ANNUELLE
PAYS DE LA LOIRE	7,3%	7,5%	7,2%	-0,3 PT	-0,1 PT
FRANCE MÉTROPOLITAINE	8,6%	8,8%	8,5%	-0,3 PT	-0,1 PT
FRANCE ENTIÈRE	9,6%	9,1%	9,1%	0 PT	-0,5 PT

En moyenne trimestrielle (données CVS) - Estimations provisoires au 4^{ème} trimestre 2018

Source : Insee - Taux de chômage localisés

DEMANDEURS D'EMPLOI EN FIN DE MOIS (DEFM) PAR CATÉGORIE

> DONNÉES BRUTES

MARS 2019	DEFM	POIDS	ÉVOLUTION ANNUELLE	ÉVOLUTION FRANCE
DEFM ABC	315 538	100%	-0,5%	+0,6%
A	163 299	51,8%	+0,4%	+1,8%
B	46 604	14,8%	-2,0%	-2,3%
C	105 635	33,5%	-1,0%	-0,7%

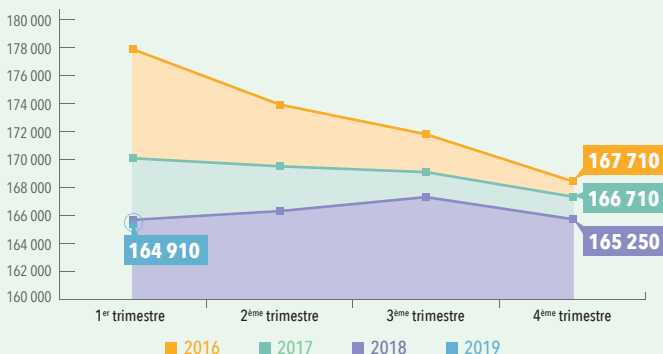
Catégorie A : Personnes sans emploi, immédiatement disponibles, tenues d'accomplir des actes positifs de recherche d'emploi sans aucune activité réduite (Catégories 1, 2, 3 sans activité réduite).

Catégorie B : Personnes sans emploi, immédiatement disponibles, tenues d'accomplir des actes positifs de recherche d'emploi avec une activité réduite de courte durée [78 heures ou moins] (Catégories 1, 2, 3 avec activité réduite).

Catégorie C : Personnes sans emploi, immédiatement disponibles, tenues d'accomplir des actes positifs de recherche d'emploi avec une activité réduite de moyenne ou longue durée [plus de 78 heures] (Catégories 6, 7, 8).

ÉVOLUTION DES DEMANDEURS D'EMPLOI EN FIN DE MOIS CATÉGORIE A

> DONNÉES CVS



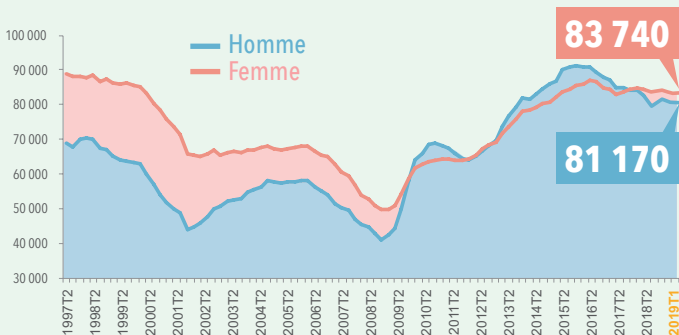
DEMANDEURS D'EMPLOI EN FIN DE MOIS CATÉGORIE A - PAR TYPOLOGIE DE DEMANDEURS D'EMPLOI

> DONNÉES BRUTES

	MARS 2019	POIDS	ÉVOLUTION ANNUELLE
DEFM	163 299	100%	+0,4%
HOMMES	81 337	49,8%	+0,7%
FEMMES	81 962	50,2%	+0,1%
- DE 25 ANS	24 911	15,3%	+4,3%
25 À 49 ANS	96 314	59,0%	-0,3%
50 ANS ET +	42 074	25,8%	-0,3%
DELD (Longue Durée)	66 503	40,7%	+0,9%
OBLIGATION D'EMPLOI	20 021	12,3%	-5,7%
BÉNÉFICIAIRE DU RSA (Revenu de Solidarité Active)	36 265	22,2%	+8,4%

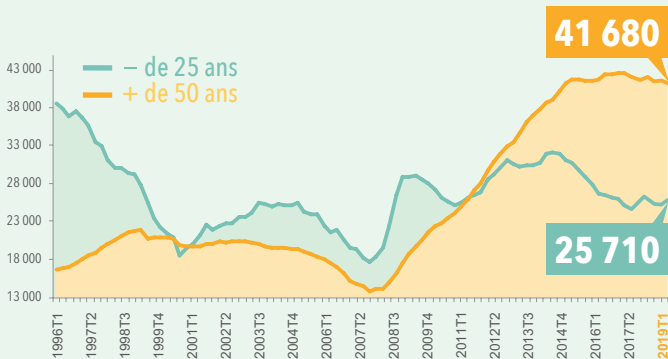
ÉVOLUTION DES DEFM CATÉGORIE A - SELON LE SEXE

> DONNÉES CVS



ÉVOLUTION DES DEFM CATÉGORIE A - SELON L'ÂGE

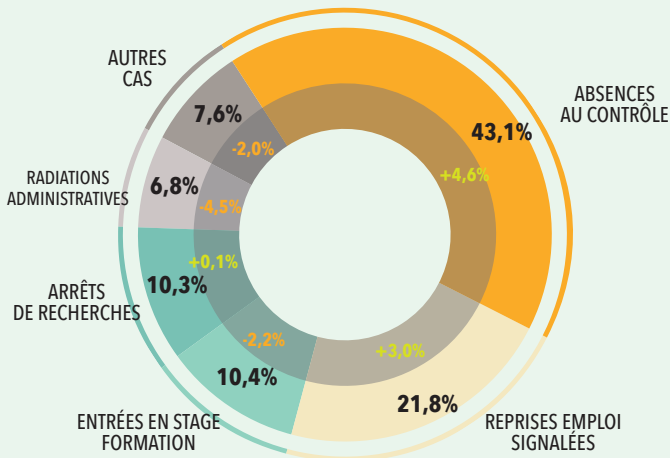
> DONNÉES CVS



DEMANDE D'EMPLOI ENREGISTRÉE (DEE) SUR 12 MOIS PAR MOTIF > DONNÉES BRUTES - MARS 2019

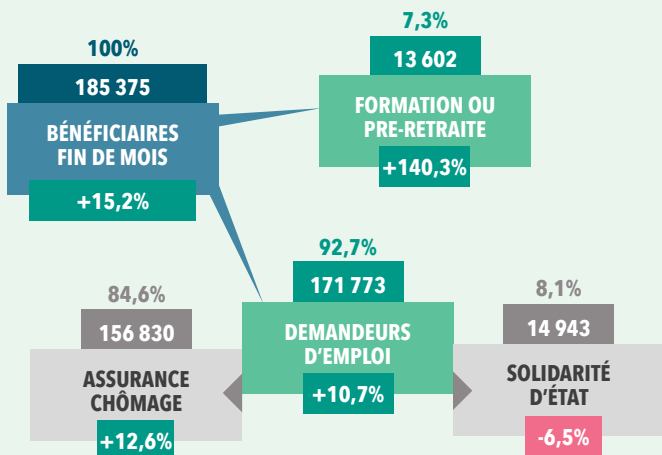
MOTIF D'INSCRIPTION PÔLE EMPLOI	DEE CUMULÉES SUR 12 MOIS	POIDS	ÉVOLUTION ANNUELLE CUMULÉE
TOTAL DEE	351 432	100%	+0,1%
LICENCIEMENTS ÉCONOMIQUES	2 812	0,8%	-6,6%
AUTRES LICENCIEMENTS	23 441	6,7%	+2,2%
DÉMISSIONS	17 056	4,9%	+25,3%
FINS DE CDD	72 414	20,6%	-2,5%
FINS DE MISSIONS INTÉRIM	30 306	8,6%	+10,0%
PREMIÈRES ENTRÉES	28 321	8,1%	+2,6%
REPRISE ACTIVITÉS	56 693	16,1%	-7,2%
AUTRES CAS	120 389	34,3%	-0,6%

DEMANDE D'EMPLOI SORTIE (DES) SUR 12 MOIS PAR MOTIF > DONNÉES BRUTES - MARS 2019



INDEMNISATION SELON LE RÉGIME

TOUTES CATÉGORIES > DÉCEMBRE 2018



MONTANTS DES ALLOCATIONS VERSÉES PAR RÉGIME

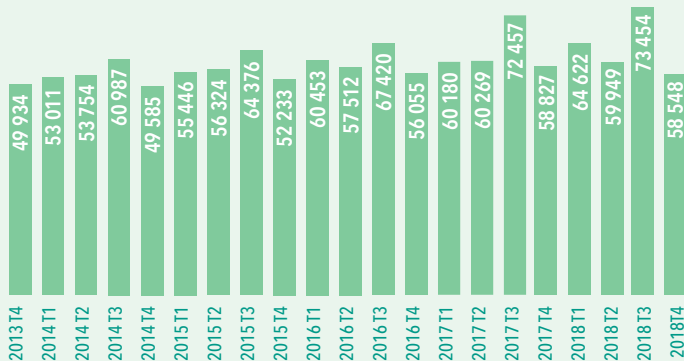
MONTANTS VERSÉS	TOTAL ALLOCATIONS	ALLOCATIONS RAC	ALLOCATIONS ÉTAT
1 ^{er} TRIMESTRE 2019	496 156 258 €	471 161 500 €	24 994 758 €
ÉVOLUTION ANNUELLE	4,4%	5,7%	-15,9%
CUMUL DE JANVIER À MARS 2019	496 156 258 €	471 161 500 €	24 994 758 €
ÉVOLUTION CUMULÉE	4,4%	5,7%	-15,9%
ANNÉE GLISSANTE À MARS 2019	1 881 433 574 €	1 773 133 945 €	108 299 629 €
ÉVOLUTION ANNUELLE CUMULÉE	2,2%	3,3%	-12,6%

RETOUR À L'EMPLOI DES DEMANDEURS D'EMPLOI

CATÉGORIES A/B > DONNÉES BRUTES

NOMBRE TRIMESTRIEL DE REPRISES D'EMPLOI DES DEMANDEURS D'EMPLOI

DATE	CUMUL TRIMESTRIEL	ÉVOLUTION ANNUELLE
2018T4	58 548	-0,5%
2018T3	73 454	+1,4%
2018T2	59 949	-0,5%
2018T1	64 622	+7,4%



Source : Pôle emploi, ACOSS-CCMSA

FORMATION DES DEMANDEURS D'EMPLOI

ENTRÉES EN FORMATION	NIVEAUX		ÉVOLUTION ANNUELLE
	2017T4	2018T4	
NOMBRE D'ENTRÉES EN FORMATION	11 919	13 100	+10%

CARACTÉRISTIQUES DES ENTRANTS EN FORMATIONS (EN %)

FEMMES	49,3%	49,2%	-0,2 PT
- DE 25 ANS	26,1%	27,4%	+1,3 PT
NON QUALIFIÉS*	21,0%	20,3%	-0,7 PT
DEMANDEURS D'EMPLOI LONGUE DURÉE**	14,0%	13,6%	-0,3 PT
NON QUALIFIÉS OU DEMANDEURS D'EMPLOI LONGUE DURÉE	31,1%	30,5%	-0,6 PT

RETOUR À L'EMPLOI	SORTANTS DE FORMATION AU 2 ^e TRIMESTRE 2017	SORTANTS DE FORMATION AU 2 ^e TRIMESTRE 2018	ÉVOLUTION ANNUELLE
Taux d'accès à l'emploi d'au moins un mois six mois après la fin d'une formation prescrite par Pôle emploi (en %)	66,8%	69,1%	+2,3 PT

* Niveau de formation strictement inférieur au BEP, CAP ou égal au BEP, CAP sans diplôme obtenu.

** Demandeurs d'emploi inscrits au moins 12 mois en catégorie A au cours des 15 derniers mois.

Source : Pôle emploi, ACOSS-CCMSA

L'OBSERVATOIRE RÉGIONAL DE L'EMPLOI

www.observatoire-emploi-paysdelaloire.fr



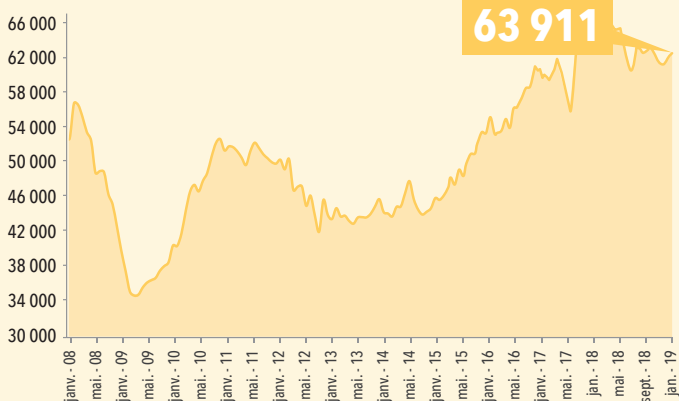
MÉTÉO DES MÉTIERS, PORTRAITS
SECTORIELS, CHIFFRES CLÉS...

**POUR TOUT COMPRENDRE DE
L'ENVIRONNEMENT ÉCONOMIQUE DES
PAYS DE LA LOIRE**

L'EMPLOI

ÉVOLUTION DU NOMBRE D'INTÉRIMAIRES

> DONNÉES CVS



ÉVOLUTION DES OFFRES D'EMPLOI ENREGISTRÉES (OEE) > DONNÉES BRUTES

	OEE	DONT DURABLES	DONT TEMPORAIRES	DONT OCCASIONNELLES
MARS 2019	19 909	11 230	7 382	1 297
ÉVOLUTION ANNUELLE	-0,6%	+0,1%	-1,9%	+1,1%
RÉPARTITION	100%	56%	37%	7%
ANNÉE GLISSANTE À MARS 2019	213 978	119 430	79 540	15 008
ÉVOLUTION ANNUELLE CUMULÉE	-3,2%	+1,8%	-4,1%	-28,0%
RÉPARTITION	100%	56%	37%	7%

LES 10 MÉTIERS LES PLUS RECHERCHÉS PAR LES EMPLOYEURS MARS 2019 (12 MOIS GLISSANTS)

> DONNÉES BRUTES

ROME	OEE *	DONT CDI	DONT CDD	DONT INTÉ- RIM	DONT TEMPS PLEIN	POIDS MÉTIER/ ENS. MÉTIERS
K2204 - NETTOYAGE DE LOCAUX	6 724	43%	50%	2%	24%	3,1%
G1602 - PERSONNEL DE CUISINE	5 545	51%	33%	3%	91%	2,6%
N4101 - CONDUITE DE TRANSPORT DE MARCHANDISES SUR LONGUE DISTANCE	5 540	59%	17%	24%	99%	2,6%
N1103 - MAGASINAGE ET PRÉPARATION DE COMMANDES	5 265	25%	33%	39%	79%	2,5%
K1304 - SERVICES DOMESTIQUES	4 858	69%	27%	1%	8%	2,3%
G1803 - SERVICE EN RESTAURATION	4 840	45%	33%	3%	73%	2,3%
K1302 - ASSISTANCE AUPRÈS D'ADULTES	4 448	74%	25%	0%	14%	2,1%
K1303 - ASSISTANCE AUPRÈS D'ENFANTS	3 648	80%	20%	0%	7%	1,7%
H2102 - CONDUITE D'ÉQUIPEMENT DE PRODUCTION ALIMENTAIRE	3 579	10%	46%	42%	99%	1,7%
D1507 - MISE EN RAYON LIBRE-SERVICE	3 344	42%	51%	3%	86%	1,6%

*OEE : Offres d'Emploi Enregistrées

LES 10 MÉTIERS EN OFFRES DURABLES LES PLUS RECHERCHÉS PAR LES EMPLOYEURS

MARS 2019 (12 MOIS GLISSANTS) > DONNÉES BRUTES

ROME	OEE *	DONT CDI	DONT CDD	DONT INTÉ- RIM	DONT TEMPS PLEIN	POIDS MÉTIER/ ENS. MÉTIER
N4101 - CONDUITE DE TRANSPORT DE MARCHANDISES SUR LONGUE DISTANCE	3 902	84%	10%	5%	99%	3,3%
K1304 - SERVICES DOMESTIQUES	3 598	93%	5%	0%	7%	3,0%
K1302 - ASSISTANCE AUPRÈS D'ADULTES	3 455	96%	4%	0%	13%	2,9%
G1602 - PERSONNEL DE CUISINE	3 438	83%	14%	0%	92%	2,9%
K2204 - NETTOYAGE DE LOCAUX	3 404	84%	10%	0%	22%	2,9%
K1303 - ASSISTANCE AUPRÈS D'ENFANTS	3 300	88%	12%	0%	5%	2,8%
G1803 - SERVICE EN RESTAURATION	2 794	78%	16%	0%	74%	2,3%
D1507 - MISE EN RAYON LIBRE-SERVICE	2 369	60%	39%	1%	91%	2,0%
M1203 COMPTABILITÉ	2 152	81%	16%	2%	85%	1,8%
D1106 - VENTE EN ALIMENTATION	2 068	58%	41%	0%	82%	1,7%

*OEE : Offres d'Emploi Enregistrées

LES AIDES DE PÔLE EMPLOI

LES AIDES DE PÔLE EMPLOI POUR ACCOMPAGNER LA REPRISE D'EMPLOI

> DONNÉES DU 1^{er} JANVIER 2019
AU 31 MARS 2019

AIDES À LA MOBILITÉ (DONT AIDES DÉROGÉES)	AIDES OCTROYÉES	MONTANT DES ENGAGEMENTS	MONTANT MOYEN PAR AIDE
AIDES À LA RECHERCHE D'EMPLOI	1 292	114 245 €	88 €
AIDES À LA REPRISE D'EMPLOI	438	301 517 €	688 €
AIDES SPÉCIFIQUE À LA REPRISE D'ACTIVITÉ	119	50 465 €	424 €
AGEPI FORMATION	87	36 825 €	423 €
AGEPI REPRISE D'EMPLOI	32	13 640 €	426 €
AIDES INNOVANTES	84	26 844 €	320 €
AIDES AU PERMIS DE CONDUIRE	84	26 844 €	320 €
FORMATION	915	846 431 €	925 €
		1 339 502 €	

AIDES À LA MOBILITÉ

AIDES À LA RECHERCHE D'EMPLOI

Faciliter la mobilité de certains demandeurs d'emploi qui recherchent un emploi éloigné de leur lieu de résidence.

Dans la limite d'un plafond annuel de 5 000 € :

Frais de déplacement : Forfait kilométrique de 0,20 €/km.

Si prestation intensive :

0,20 € X nombre de kms X nombre de jours moyen par prestation.

Un bon de transport ou de réservation SNCF peut être attribué.

Frais de repas : Forfait de 6 € par journée de présence

Frais d'hébergement : Plafond de 30 € par nuitée

AIDES À LA REPRISE D'EMPLOI

Faciliter la mobilité des demandeurs d'emploi qui reprennent un emploi éloigné de leur résidence.

Dans la limite d'un plafond annuel de 5 000 € :

Frais de déplacement : Forfait kilométrique de 0,20 €/km

Frais de repas : Forfait de 6 € par journée de présence

Frais d'hébergement : Plafond de 30 € par nuitée

AGEPI

Attribution d'une aide financière prenant en charge une partie des frais de garde d'enfants générés par une reprise d'emploi (AGEPI reprise d'emploi) ou une entrée en formation (AGEPI formation) d'un demandeur d'emploi élevant seul un ou plusieurs enfants de moins de 10 ans.

Reprise d'emploi ou formation \geq 15 h/semaine ou 64 h/mois :

- 1 enfant : 400 € - 2 enfants : 460 € - 3 enfants et + : 520 €

Reprise d'emploi ou formation $<$ 15 h/semaine ou 64 h/mois :

- 1 enfant : 170 € - 2 enfants : 195 € - 3 enfants et + : 220 €

AIDES AU PERMIS DE CONDUIRE

Faciliter la mobilité de certains demandeurs d'emploi pour lever les freins à l'accès à emploi. Aide au financement de l'apprentissage du permis B.

Montant maximum de 1 200 € en 3 fois :

- le 1^{er} versement dès réception de l'attestation d'inscription : 200 €

- le 2nd versement après obtention du code de la route : 400 €

- le 3^e versement sur présentation du justificatif attestant soit de l'obtention du permis B : 600 €

FORMATION

Faciliter la mobilité des demandeurs d'emploi qui entrent dans une formation éloignée de leur lieu de résidence.

Dans la limite d'un plafond annuel de 5 000 € :

Frais de déplacement : Forfait kilométrique de 0,20 €/km

Frais de repas : Forfait de 6 € par journée de présence

Frais d'hébergement : Plafond de 30 € par nuitée

LES AIDES DE PÔLE EMPLOI POUR ACCOMPAGNER LA REPRISE D'EMPLOI

> DONNÉES DU 1^{er} JANVIER 2019 AU 31 MARS 2019

AIDES AU DÉVELOPPEMENT DES COMPÉTENCES

	NOMBRE DE BÉNÉFICIAIRES	MONTANT ENGAGEMENTS	MONTANTS MOYEN PAR AIDE
AFPR			
RFPE	491	1 109 351 €	2 259 €
AIF			
RFPE	1 029	1 440 153 €	1 400 €
POE INDIVIDUELLE			
RFPE	50	64 248 €	1 285 €
POE COLLECTIVE			
RFPE	153	206 590 €	1 350 €
VAE (VALORISATION DES ACQUIS DE L'EXPÉRIENCE)			
VAE	64	29 031 €	454 €
		2 849 373 €	

AIDES AU DÉVELOPPEMENT DES COMPÉTENCES

AFPR

*(Action de Formation
Préalable au Recrutement)*

AIF *(Aide individuelle
à la formation)*

POEI

*(Préparation Opérationnelle
à l'Emploi Individuelle)*

POEC

*(Préparation Opérationnelle
à l'Emploi Collective)*

Le bénéficiaire est stagiaire de la formation professionnelle et est indemnisé soit au titre du régime d'assurance chômage (AREF), soit au titre de la rémunération de formation Pôle emploi (RFPE). Ces aides ouvrent droit sous condition l'aide à la mobilité entrée en formation et à l'AGEPI.

VAE *(Validation des Acquis de l'Expérience)*

Aides Pôle emploi Pays de la Loire

- Une aide à la prestation d'accompagnement réalisée par l'organisme, dans la limite de 1 200 €. Elle vient en complément de l'aide accordée par le Conseil régional (niveaux 4 et 5 : 800 €, niveaux 1, 2 et 3 : 480 €).
- Une aide aux frais de transport, de repas et d'hébergement, dans la limite de 450 €.
- Une aide Individuelle à la Formation (AIF-VAE Partielle), en cas de non obtention de la certification totale, dans la limite totale de 400 h, sans pouvoir excéder le montant total de 1 500 €.

RFPE *(Rémunération des formations de Pôle emploi)*

La RFPE permet de verser une rémunération aux stagiaires d'une formation financée par Pôle emploi (AIF, AFC, POEI, POEC et AFPR) qui ne sont ni indemnisés ni indemnisables en ARE au 1^{er} jour de formation. Son montant varie selon :

- la situation du demandeur d'emploi (ayant eu une activité professionnelle ou pas, travailleur handicapé, personne isolée, jeune primo-demandeur d'emploi...)
- la durée de la formation (jusqu'à un an, ou au-delà dans la limite de 3 ans)
- son intensité (proratization sur les formations de moins de 30 h hebdomadaires)

LE RÉSEAU À VOTRE SERVICE



PÔLE EMPLOI PAYS DE LA LOIRE

- Près de **2400 conseillers**
- **48 agences** de proximité
- **2 plateformes téléphoniques régionales**
39 49* pour les demandeurs d'emploi
39 95** pour les entreprises/ artisans/commerçants

TOUS LES SERVICES PÔLE EMPLOI À DISTANCE

- www.poleemploi.fr
- Les applications mobiles de pôle emploi
- www.emploi-store.fr
La plateforme web qui regroupe tous les services digitaux de l'emploi et de la formation

*Gratuit ou 0,11 cts d'euros par appel depuis une ligne ou une box. Coût d'une communication normale depuis un mobile.

** Coût : 0,15 cts d'euros la minute, hors coût éventuel de l'opérateur. L'attente est comprise dans la durée de l'appel.



Pôle emploi Pays de la Loire
1, rue de la Cale Crucy
44179 Nantes Cedex 4
www.pole-emploi.fr

Cette publication est la propriété de Pôle emploi Pays de la Loire. La mention de la source, à savoir Pôle emploi Pays de la Loire, doit être impérativement portée sur toute publication.

DIRECTEUR DE PUBLICATION : Alain Mauny
RÉDACTION : Service Statistiques
Études et Évaluations
CONTACT : statspdl@pole-emploi.fr

Paramètres utiles régionaux (n° 36)
Pôle emploi Pays de la Loire - Juin 2019

 [@poleemploi_PDL](https://twitter.com/poleemploi_PDL)

**CONSULTEZ NOTRE SITE POUR RETROUVER
TOUTES NOS PUBLICATIONS STATISTIQUES**
<http://www.observatoire-emploi-paysdelaloire.fr/>