



STATISTIQUES ET INDICATEURS

MARCHE DU TRAVAIL : SYNTHÈSE BASSIN DE SEGRÉ SITUATION AU 31/12/2018



DOCUMENT MENSUEL - LIBRE DE DIFFUSION SOUS RÉSERVE DE MENTION DE LA SOURCE « POLE EMPLOI PAYS DE LA LOIRE »

L'ESSENTIEL

L'évolution annuelle du nombre de demandeurs d'emploi de catégorie A est de **+1,7%** à fin décembre 2018.

Les demandeurs d'emploi de moins de 25 ans, qui représentent **17,6%** des demandeurs d'emploi, ont une situation plus favorable (**-1,8%** d'évolution annuelle).

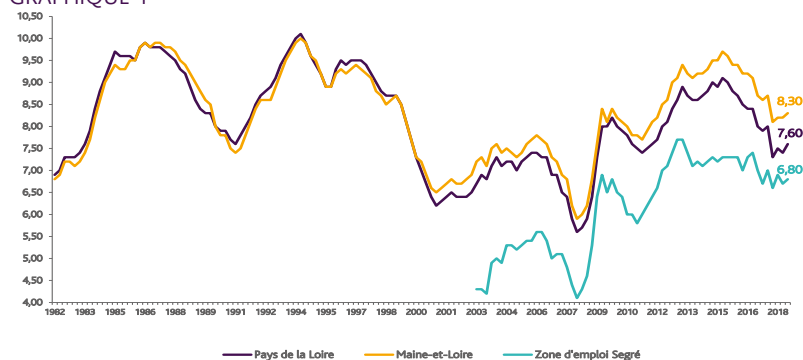
5 098 demandeurs d'emploi (catégories A, B et C) sont comptabilisés à fin décembre sur le bassin de Segré, soit **6,8%** du département.

Au cours des douze derniers mois, Pôle emploi a recueilli **2 403** offres d'emploi soit une hausse de **7,6%** en évolution annuelle.

LE TAUX DE CHOMAGE

Au troisième trimestre 2018, avec **6,8%** de la population active, le taux de chômage de la zone d'emploi de Segré affiche un taux inférieur à celui enregistré au niveau départemental (**8,3%**) et régional (**7,6%**). En un an, le taux de chômage a diminué de **0,2 point**, soit une situation moins favorable que celle du département et que celle de la région (**-0,4 point**).

GRAPHIQUE 1

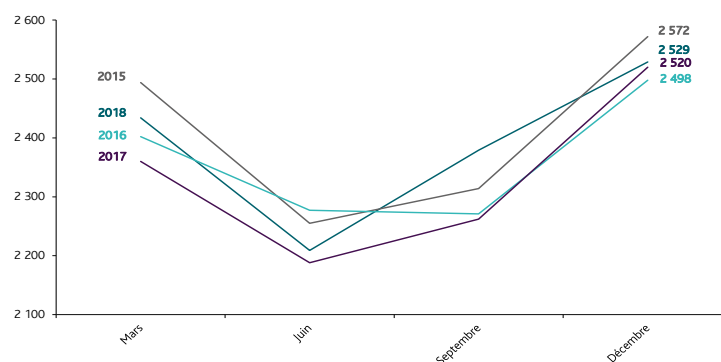


Source : INSEE

EVOLUTION DE LA DEFM CAT A

En décembre 2018, sur le bassin de Segré, la demande d'emploi de catégorie A se chiffre à **2 529** personnes.

GRAPHIQUE 2



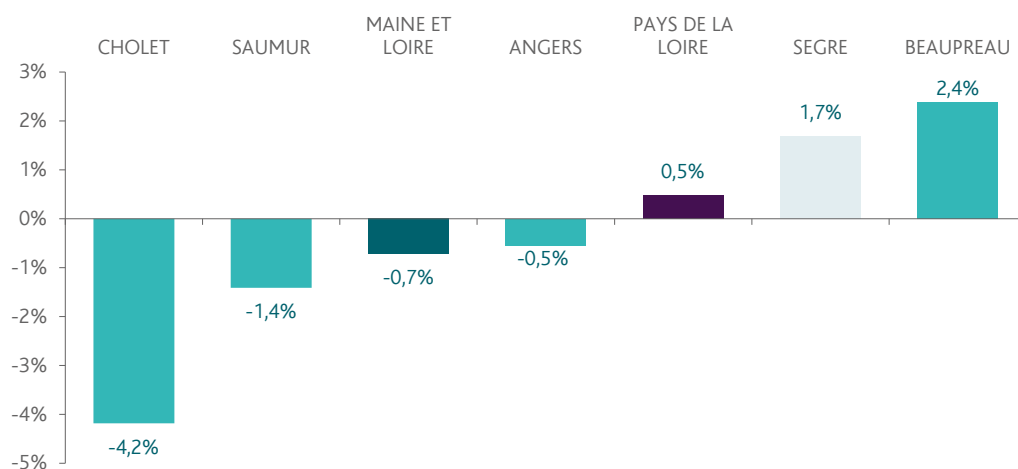
Source : Pôle Emploi

LA DEMANDE D'EMPLOI EN FIN DE MOIS (CATEGORIE A)

Fin décembre 2018, le nombre de demandeurs d'emploi de catégorie A affiche une hausse de **+1,7%** comparativement à décembre 2017. Cette évolution est moins favorable que celle affichée par le département du Maine et Loire (-0,7%) et que celle affichée par la région Pays de la Loire (+0,5%).

GRAPHIQUE 3

EVOLUTION ANNUELLE DE LA DEFM

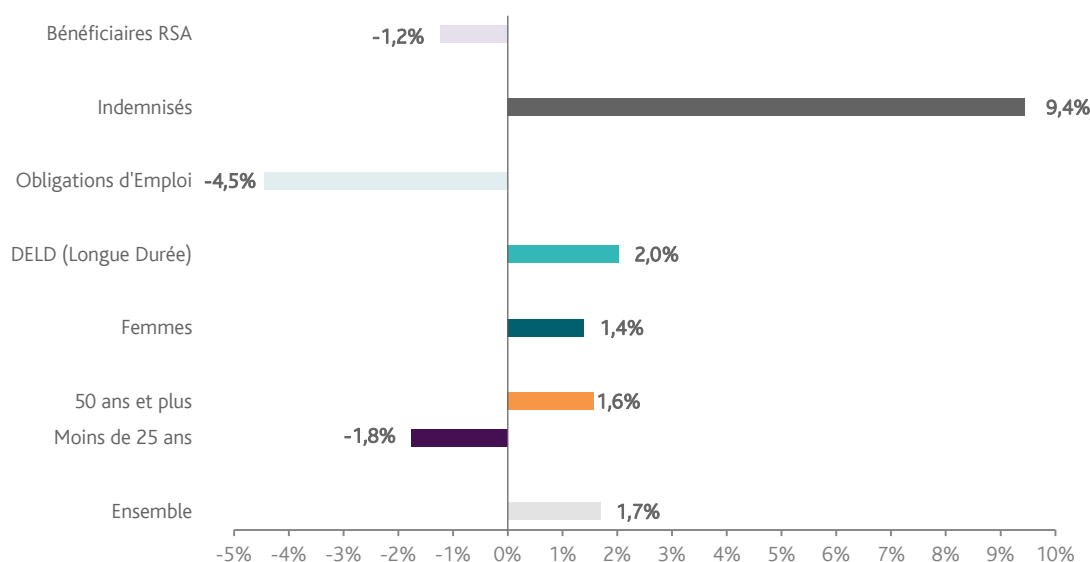


Source : Direccte et Pôle Emploi

En ajoutant à la catégorie A, les demandeurs d'emploi recensés en catégorie B et ceux en catégorie C, le nombre de demandeurs d'emploi se chiffre sur le territoire du bassin d'emploi de Segré à **5 098**, soit une baisse de **-1,2%** par rapport à décembre 2017.

EVOLUTION DE LA DEFM PAR POPULATION (CATEGORIE A)

GRAPHIQUE 4



Source : Pôle Emploi Persee

Même si l'évolution moyenne de la demande d'emploi de catégorie A s'établit à **+1,7%** en décembre 2018, celle de certaines catégories de population apparaît plus favorable. C'est le cas des demandeurs d'emploi de moins de 25 ans et des demandeurs en obligation d'emploi. En un an, leurs volumes ont respectivement diminué de **-1,8%** et de **-4,5%**.

LES 15 METIERS LES PLUS RECHERCHES PAR LES DEMANDEURS D'EMPLOI

DEFM catégorie A	décembre 2018	Poids (métier / total des métiers)	Evolution annuelle
A1414 Horticulture et maraîchage	174	7,0%	3,6%
H3302 Opérations manuelles d'assemblage, tri ou emballage	132	5,3%	7,3%
K1303 Assistance auprès d'enfants	94	3,8%	-2,1%
K2204 Nettoyage de locaux	67	2,7%	19,6%
N1103 Magasinage et préparation de commandes	67	2,7%	0,0%
J1301 Personnel polyvalent des services hospitaliers	65	2,6%	18,2%
K1304 Services domestiques	62	2,5%	-13,9%
H2102 Conduite d'équipement de production alimentaire	55	2,2%	19,6%
A1203 Entretien des espaces verts	49	2,0%	0,0%
M1607 Secrétariat	44	1,8%	25,7%
A1416 Polyculture, élevage	41	1,7%	-21,2%
D1507 Mise en rayon libre-service	41	1,7%	-29,3%
A1401 Aide agricole de production fruitière ou viticole	40	1,6%	-2,4%
D1214 Vente en habillement et accessoires de la personne	37	1,5%	8,8%
N1105 Manutention manuelle de charges	35	1,4%	34,6%

Source : Pôle Emploi Persee

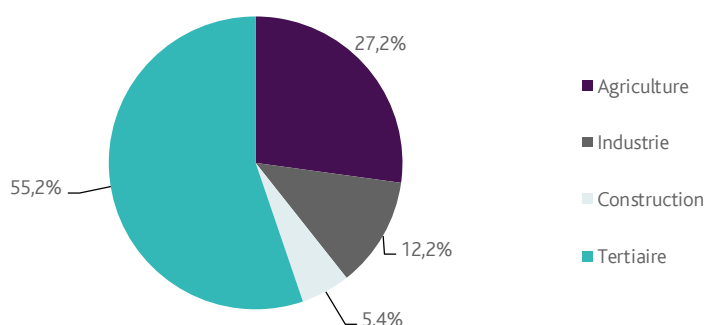
A fin décembre 2018, les métiers les plus recherchés par les demandeurs d'emploi se trouvent principalement dans ces trois secteurs :

- « Agriculture et pêche, espaces naturels et espaces verts, soins aux animaux » pour les métiers « Horticulture et maraîchage » (174 demandeurs, +3,6%), « Entretien des espaces verts » (49 demandeurs, 0%) et « Polyculture, élevage » (41 demandeurs, -21,2%) ;
- « Services à la personne et à la collectivité » avec les métiers « Assistance auprès d'enfants » (94 demandeurs, -2,1%), « Nettoyage de locaux » (67 demandeurs, +19,6%) et « Services domestiques » (62 demandeurs, -13,9%) ;
- « Industrie » pour les métiers « Opérations manuelles d'assemblage, tri ou emballage » (132 demandeurs, +7,3%) et « Conduite d'équipement de production alimentaire » (55 demandeurs, +19,6%).

LES OFFRES D'EMPLOI ENREGISTREES (OEE) PAR SECTEUR D'ACTIVITE ET PAR CONTRAT DE TRAVAIL

REPARTITION DE L'OFFRE D'EMPLOI PAR SECTEUR D'ACTIVITE

GRAPHIQUE 5



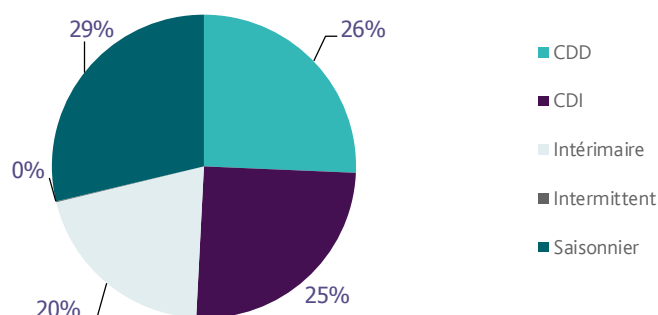
Secteurs	Cumul 12 mois	Evol. Annuelle Cumulée
Agriculture	653	-12,2%
Industrie	293	7,7%
Construction	130	27,5%
Tertiaire	1 327	19,0%
TOTAL	2 403	7,6%

Source : Pôle Emploi Persee

Sur un an, de janvier 2018 à décembre 2018, Pôle emploi a recueilli **2 403** offres d'emploi sur le territoire du bassin de Segré, soit **7,6%** de plus qu'au cours des douze mois précédents. Plus de **55%** de ces offres sont issues du tertiaire (**1 327** offres) et affichent une hausse en évolution annuelle cumulée de **+19%**. La construction représente **5,4%** des offres, l'industrie **12,2%** et l'agriculture **27,2%**.

A noter : les offres d'emploi intérimaire sont concentrées dans le tertiaire.

GRAPHIQUE 6



Contrats	Cumul 12 mois	Evol. Annuelle Cumulée
CDD	617	-5,7%
CDI	604	23,5%
Intérimaire	490	45,4%
Intermittent	2	-33,3%
Saisonnier	690	-8,0%
TOTAL	2 403	7,6%

Source : Pôle Emploi Persee

Au regard des types de contrat de travail, la hausse est plus prononcée du côté des offres d'emploi intérimaire (+45,4%) et des offres d'emploi de type contrat à durée indéterminée (+23,5%). A contrario, les offres d'emploi de type contrat à durée déterminée sont en baisse (-5,7%) ainsi que les offres d'emploi saisonnier (-8%). Cette dernière typologie d'offres d'emploi représente la plus importante part des offres avec 29%.

LES 15 METIERS LES PLUS RECHERCHES PAR LES EMPLOYEURS

Offres d'Emploi Enregistrées	De janvier 2018 à décembre 2018	Poids (métier / total des métiers)	Evolution annuelle cumulée
A1401 Aide agricole de production fruitière ou viticole	604	25,1%	-12,3%
H2102 Conduite d'équipement de production alimentaire	70	2,9%	16,7%
H2909 Montage-assemblage mécanique	65	2,7%	160,0%
N1103 Magasinage et préparation de commandes	54	2,2%	-20,6%
K1304 Services domestiques	46	1,9%	76,9%
D1401 Assistanat commercial	40	1,7%	48,1%
J1301 Personnel polyvalent des services hospitaliers	40	1,7%	-4,8%
D1507 Mise en rayon libre-service	36	1,5%	33,3%
G1203 Animation de loisirs auprès d'enfants ou d'adolescents	34	1,4%	100,0%
F1703 Maçonnerie	32	1,3%	68,4%
N1105 Manutention manuelle de charges	32	1,3%	33,3%
I1604 Mécanique automobile	31	1,3%	181,8%
J1501 Soins d'hygiène, de confort du patient	29	1,2%	20,8%
G1803 Service en restauration	28	1,2%	27,3%
H2903 Conduite d'équipement d'usinage	28	1,2%	75,0%

Source : Pôle Emploi Persee

En cumul sur douze mois, les métiers les plus recherchés par les employeurs se trouvent en grande majorité dans ces trois secteurs :

- « Agriculture et pêche, espaces naturels et espaces verts, soins aux animaux » avec le métier « Aide agricole de production fruitière ou viticole » (604 offres) ;
- « Industrie » avec les métiers « Conduite d'équipement de production alimentaire » (70 offres) et « Montage-assemblage mécanique » (65 offres) ;
- « Transport et logistique » avec les métiers « Magasinage et préparation de commandes » (54 offres) et « Manutention manuelle de charges » (32 offres).

Directeur de publication :
Alain MAUNY
Directeur de la rédaction :
Josette BARREAUD
Conception et réalisation :
Service Statistiques, Etudes et Evaluation
Catherine DORNIC, Brigitte VIGOUROUX.

Contact : statsPDL@pole-emploi.fr

Pôle emploi Pays de la Loire,
1 rue de la Cale Crucy - CS 67910
44179 NANTES Cedex 4

www.pole-emploi.org
www.observatoire-emploi-paysdelaloire.fr

