



## STATISTIQUES ET INDICATEURS

### MARCHE DU TRAVAIL : SYNTHÈSE BASSIN DES HERBIERS SITUATION AU 31/12/2018



DOCUMENT MENSUEL - LIBRE DE DIFFUSION SOUS RÉSERVE DE MENTION DE LA SOURCE « POLE EMPLOI PAYS DE LA LOIRE »

#### L'ESSENTIEL

L'évolution annuelle du nombre de demandeurs d'emploi de catégorie A est de **7,1%** à fin décembre 2018.

Les demandeurs d'emploi de 50 ans et plus, qui représentent **23,1%** des demandeurs d'emploi, ont une situation plus favorable (**-3%** d'évolution annuelle).

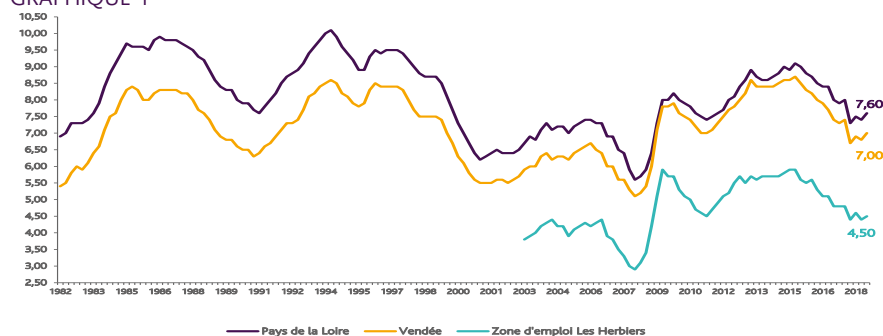
**9 901** demandeurs d'emploi (catégories A, B et C) en données brutes sont comptabilisés à fin décembre sur le bassin des Herbiers, soit **17,9%** du département.

Au cours des douze derniers mois, Pôle emploi a recueilli **10 443** offres d'emploi soit une hausse de **14,1%** en évolution annuelle.

### LE TAUX DE CHOMAGE

Au troisième trimestre 2018, avec **4,5%** de la population active, le taux de chômage de la zone d'emploi des Herbiers affiche un taux inférieur à celui enregistré au niveau départemental (**7%**) et à celui au niveau régional (**7,6%**). En un an, le taux de chômage a reculé de **0,3 point**, soit une évolution moins favorable que celle du département et que celle de la région (**-0,4 point**).

GRAPHIQUE 1

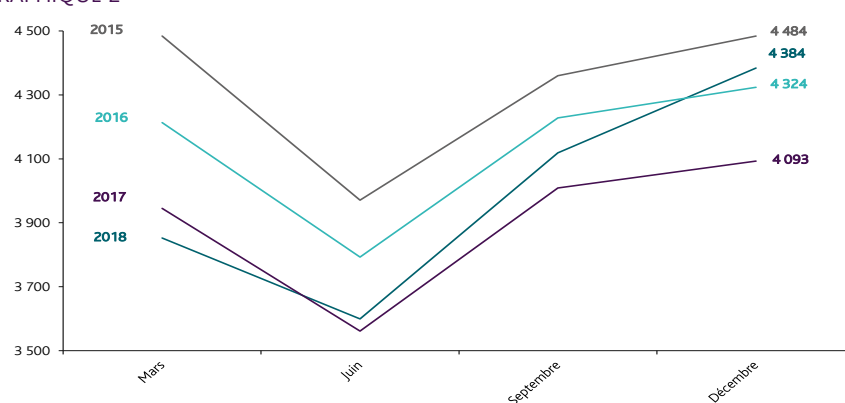


Source : INSEE

### ÉVOLUTION DE LA DEFM CAT A

En décembre 2018, sur le bassin des Herbiers, la demande d'emploi de catégorie A se chiffre à **4 384** personnes.

GRAPHIQUE 2

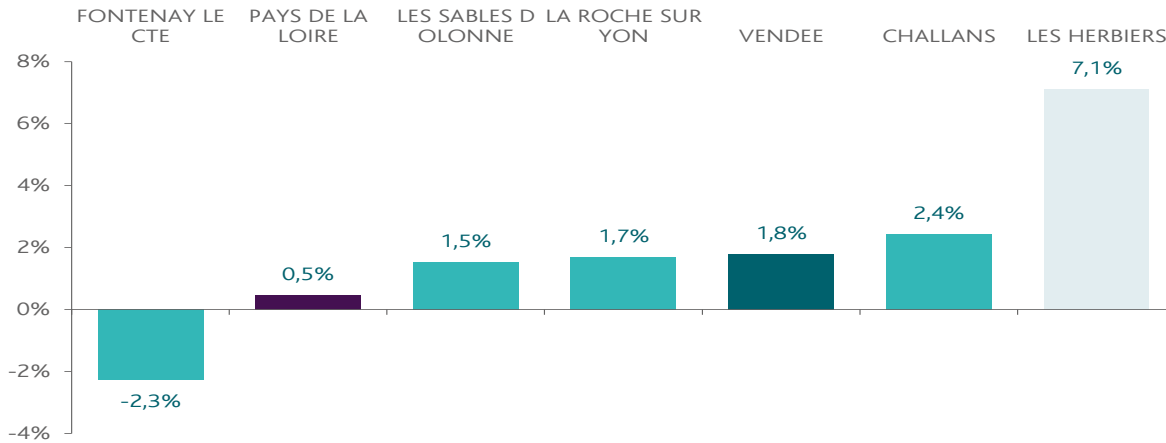


## LA DEMANDE D'EMPLOI EN FIN DE MOIS (CATEGORIE A)

Fin décembre 2018, le nombre de demandeurs d'emploi de catégorie A affiche une hausse de **+7,1%** comparativement à décembre 2017. Cette évolution est moins favorable que celle affichée par le département de la Vendée (**+1,8%**) et que celle affichée par la région Pays de la Loire (**+0,5%**).

GRAPHIQUE 3

### EVOLUTION ANNUELLE DE LA DEFM

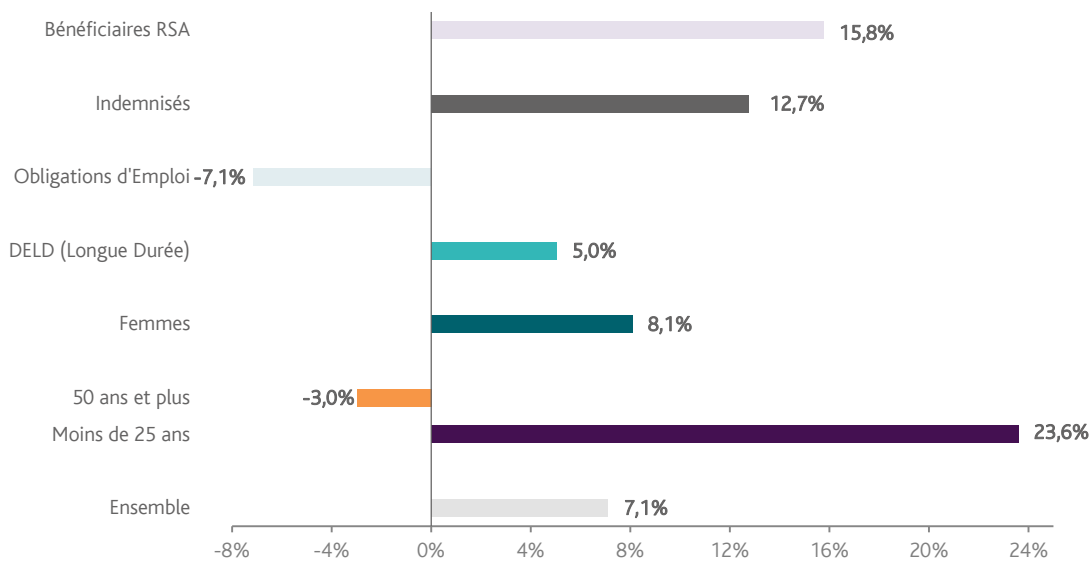


Source : Direccte et Pôle Emploi

En ajoutant à la catégorie A, les demandeurs d'emploi recensés en catégorie B et ceux en catégorie C, le nombre de demandeurs d'emploi se chiffre sur le territoire du bassin d'emploi des Herbiers à **9 901**, soit une hausse de **+0,2%** par rapport à décembre 2017.

## EVOLUTION DE LA DEFM PAR POPULATION (CATEGORIE A)

GRAPHIQUE 4



Source : Pôle Emploi Persee

L'évolution moyenne de la demande d'emploi de catégorie A s'établit à **+7,1%** en décembre 2018, celle de certaines catégories de population apparaît plus favorable. C'est le cas des demandeurs d'emploi de 50 ans et plus et des demandeurs en obligation d'emploi. En un an, leurs volumes ont respectivement diminué de **-3%** et de **-7,1%**.

# LES 15 METIERS LES PLUS RECHERCHES PAR LES DEMANDEURS D'EMPLOI

DEFM catégorie A	décembre 2018	Poids (métier / total des métiers)	Evolution annuelle
H3302 Opérations manuelles d'assemblage, tri ou emballage	173	4,1%	-21,7%
K1303 Assistance auprès d'enfants	164	3,9%	2,5%
N1103 Magasinage et préparation de commandes	151	3,6%	10,2%
M1607 Secrétariat	117	2,8%	18,2%
H2102 Conduite d'équipement de production alimentaire	116	2,7%	1,8%
K2204 Nettoyage de locaux	97	2,3%	-14,2%
N1105 Manutention manuelle de charges	92	2,2%	17,9%
K1304 Services domestiques	89	2,1%	-5,3%
A1203 Entretien des espaces verts	71	1,7%	16,4%
J1301 Personnel polyvalent des services hospitaliers	63	1,5%	-1,6%
K2104 Éducation et surveillance au sein d'établissements d'enseignement	63	1,5%	10,5%
D1401 Assistanat commercial	62	1,5%	5,1%
D1214 Vente en habillement et accessoires de la personne	60	1,4%	13,2%
M1601 Accueil et renseignements	60	1,4%	46,3%
D1505 Personnel de caisse	58	1,4%	26,1%

Source : Pôle Emploi Persee

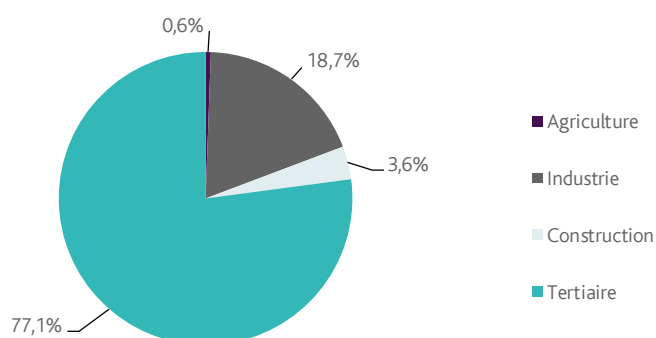
À fin décembre 2018, les métiers les plus recherchés par les demandeurs d'emploi se trouvent principalement dans ces trois secteurs :

- « Services à la personne et à la collectivité » avec les métiers « Assistance auprès d'enfants » (164 demandeurs, +2,5%), « Nettoyage de locaux » (97 demandeurs, -14,2%) et « Services domestiques » (89 demandeurs, -5,3%) ;
- « Industrie » avec les métiers « Opérations manuelles d'assemblage, tri ou emballage » (173 demandeurs, -21,7%) et « Conduite d'équipement de production alimentaire » (116 demandeurs, +1,8%) ;
- « Transport et logistique » avec les métiers « Magasinage et préparation de commandes » (151 demandeurs, +10,2%) et « Manutention manuelle de charges » (92 demandeurs, +17,9%).

## LES OFFRES D'EMPLOI ENREGISTREES (OEE) PAR SECTEUR D'ACTIVITE ET PAR CONTRAT DE TRAVAIL

### REPARTITION DE L'OFFRE D'EMPLOI PAR SECTEUR D'ACTIVITE

GRAPHIQUE 5



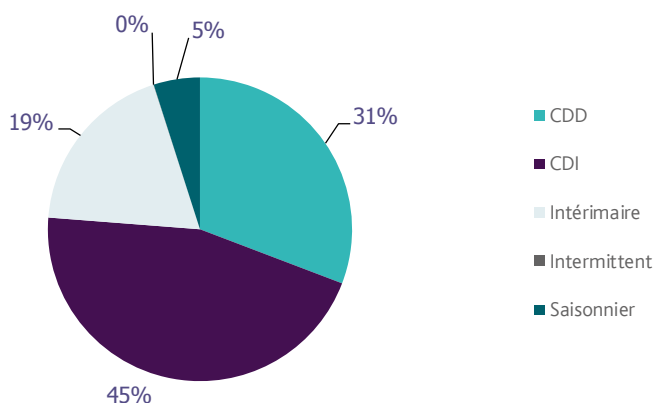
Secteurs	Cumul 12 mois	Evol. Annuelle Cumulée
Agriculture	60	22,4%
Industrie	1 950	55,4%
Construction	381	27,9%
Tertiaire	8 052	6,6%
<b>TOTAL</b>	<b>10 443</b>	<b>14,1%</b>

Source : Pôle Emploi Persee

Sur un an, de janvier 2018 à décembre 2018, Pôle emploi a recueilli **10 443** offres d'emploi sur le territoire des Herbiers, soit **14,1%** de plus qu'au cours des douze mois précédents. Plus de **77%** de ces offres sont issues du tertiaire (**8 052** offres) et affichent une hausse en évolution annuelle cumulée de **+6,6%**. La construction représente **3,6%** des offres, l'industrie **18,7%** et l'agriculture **0,6%**.

A noter : les offres d'emploi intérimaire sont concentrées dans le tertiaire.

GRAPHIQUE 6



Contrats	Cumul 12 mois	Evol. Annuelle Cumulée
CDD	3 216	-3,0%
CDI	4 745	61,1%
Intérimaire	1 965	-18,6%
Intermittent	3	-40,0%
Saisonnier	514	7,8%
<b>TOTAL</b>	<b>10 443</b>	<b>14,1%</b>

Source : Pôle Emploi Persee

Au regard des types de contrat de travail, la hausse est plus prononcée du côté des offres d'emploi de type contrat à durée indéterminée (+61,1%), des offres d'emploi saisonnier (+7,8%). A contrario les offres d'emploi de type contrat à durée déterminée affichent une baisse (-3%) ainsi que les offres intérimaire (-18,6%). Les offres d'emploi de type contrat à durée indéterminée représentent la plus importante part des offres avec 45%.

## LES 15 METIERS LES PLUS RECHERCHES PAR LES EMPLOYEURS

Offres d'Emploi Enregistrées	De janvier 2018 à décembre 2018	Poids (métier / total des métiers)	Evolution annuelle cumulée
G1803 Service en restauration	531	5,1%	229,8%
K2111 Formation professionnelle	488	4,7%	-3,7%
N4101 Conduite de transport de marchandises sur longue distance	375	3,6%	-10,5%
N1103 Magasinage et préparation de commandes	343	3,3%	5,2%
D1507 Mise en rayon libre-service	318	3,0%	122,4%
H2102 Conduite d'équipement de production alimentaire	307	2,9%	-38,5%
D1213 Vente en gros de matériel et équipement	262	2,5%	6450,0%
D1401 Assistanat commercial	254	2,4%	115,3%
K2204 Nettoyage de locaux	236	2,3%	20,4%
H2909 Montage-assemblage mécanique	224	2,1%	15,5%
N1101 Conduite d'engins de déplacement des charges	223	2,1%	87,4%
D1214 Vente en habillement et accessoires de la personne	218	2,1%	94,6%
G1603 Personnel polyvalent en restauration	201	1,9%	-6,9%
G1602 Personnel de cuisine	188	1,8%	20,5%
I1304 Installation et maintenance d'équipements industriels et d'exploitation	172	1,6%	25,5%

Source : Pôle Emploi Persee

En cumul sur douze mois, les métiers les plus recherchés par les employeurs se trouvent en grande majorité dans ces trois secteurs :

- « Commerce, vente et grande distribution » avec les métiers « Mise en rayon libre-service » (318 offres), « Vente en gros de matériel et équipement » (262 offres) et « Assistanat commercial » (254 offres) ;
- « Transport et logistique » avec les métiers « Conduite de transport de marchandises sur longue distance » (375 offres), « Magasinage et préparation de commandes » (343 offres) et « Conduite d'engins de déplacement des charges » (223 offres) ;
- « Hôtellerie - restauration, tourisme, loisirs et animation » avec les métiers « Service en restauration » (531 offres), « Personnel polyvalent en restauration » (201 offres) et « Personnel de cuisine » (188 offres).

Directeur de publication :  
Alain MAUNY  
Directeur de la rédaction :  
Josette BARREAU  
Conception et réalisation :  
Service Statistiques, Etudes et Evaluation  
Catherine DORNIC, Brigitte VIGOUROUX.

Contact : statsPDL@pole-emploi.fr

Pôle emploi Pays de la Loire,  
1 rue de la Cale Crucy - CS 67910  
44179 NANTES Cedex 4

[www.pole-emploi.org](http://www.pole-emploi.org)  
[www.observatoire-emploi-paysdelaloire.fr](http://www.observatoire-emploi-paysdelaloire.fr)

