

# LES BESOINS EN MAIN D'OEUVRE

## EN VENDÉE



# VENDEE

## HAUSSE TRÈS IMPORTANTE DES INTENTIONS D'EMBAUCHE EN VENDEE EN 2019

Avec 37 300 projets de recrutement recensés en 2019, la Vendée affiche la hausse du nombre d'intentions d'embauche la plus importante : +30,4% par rapport à 2018. Le département concentre 20,7% des embauches de la région. Il s'agit du département où la proportion d'établissements recruteurs est la plus élevée : 34,8%.

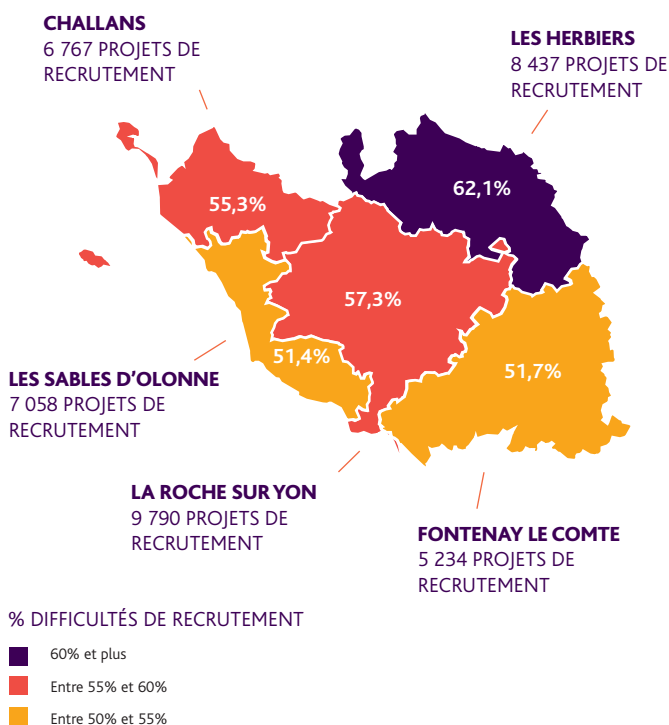
Le taux de tension du département augmente parallèlement à cette hausse. 56,1% des projets sont ainsi jugés difficiles, une augmentation de 3,5 points. C'est le deuxième département le plus tendu derrière la Loire Atlantique. Le bassin des Herbiers, qui fait régulièrement partie des bassins les plus tendus au niveau régional, affiche un taux de tension supérieur à 60% (62,1%). Les recrutements des Sables d'Olonne et de Fontenay le Comte sont annoncés plus fluides (51,4% et 51,7% respectivement).

La Vendée est un département fortement marqué par la saisonnalité. 56,1% des projets de recrutement sont saisonniers, soit plus de 17 600. Le poids des projets saisonniers est lui aussi en augmentation : +4 points sur un an. Les bassins côtiers sont les plus concernés. 64,2% des recrutements sont saisonniers sur Challans, 64,3% sur les Sables d'Olonne.

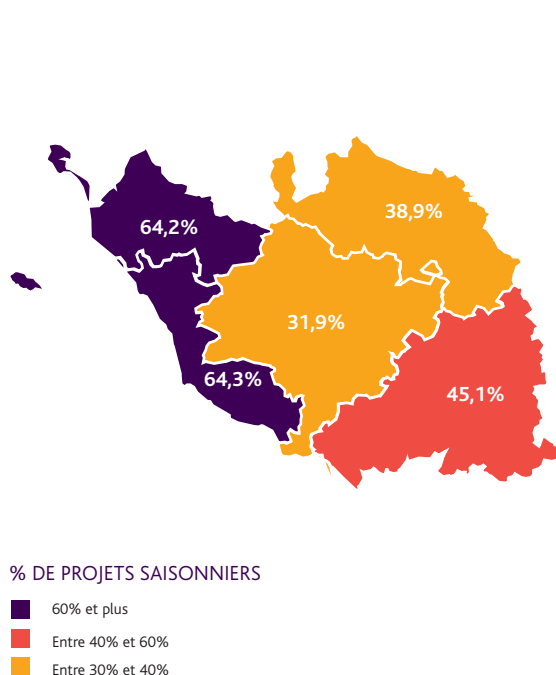
### CHIFFRES CLÉS

	VENDEE	EVOLUTION / 2018	RÉGION
% D'ÉTABLISSEMENTS RECRUTEURS	34,8%	↗	31,3%
PROJETS DE RECRUTEMENT ENREGISTRÉS	37 287	↗	180 174
% DIFFICULTÉS DE RECRUTEMENT	56,1%	↗	56,2%
POIDS DES PROJETS SAISONNIERS	47,3%	↗	37,4%

CARTE 11  
PROJETS ET DIFFICULTÉS DE RECRUTEMENT



CARTE 12  
POIDS DES PROJETS SAISONNIERS



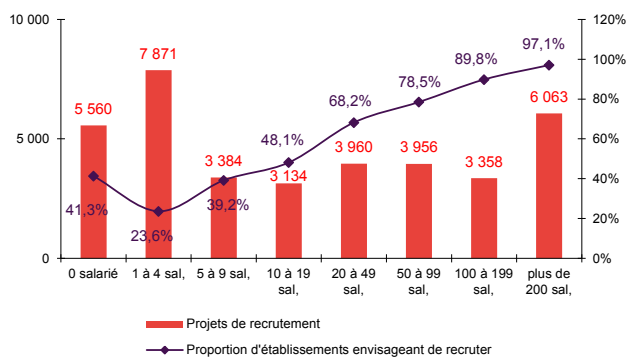
# LES SECTEURS QUI RECRUTENT

## PLUS D'UNE ENTREPRISE SUR TROIS PRÉVOIT UN RECRUTEMENT EN 2019

La part d'établissements prêts à recruter en 2019 atteint 34,8% en Vendée (contre 31,3% en Pays de la Loire). Pour la septième année consécutive, la Vendée connaît le plus fort taux de la région. Cet indicateur est en relative stagnation sur un an.

GRAPHIQUE 37

### PROJETS DE RECRUTEMENT ET PROPORTION D'ÉTABLISSEMENTS RECRUTEURS PAR TAILLE D'ÉTABLISSEMENT

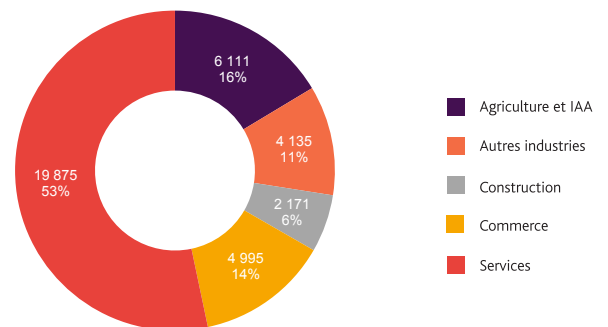


## LES SERVICES CONCENTRENT LE PLUS DE PROJETS

Avec près de 19 900 besoins annoncés, le secteur des services représente 53% des projets de recrutement en Vendée. C'est le secteur qui embauche le plus. L'agriculture arrive en deuxième avec 16% des recrutements. La Vendée se distingue de la région par une plus forte proportion de recrutements dans le commerce et dans les autres industries.

GRAPHIQUE 38

### RÉPARTITION DES PROJETS DE RECRUTEMENT PAR SECTEUR D'ACTIVITÉ

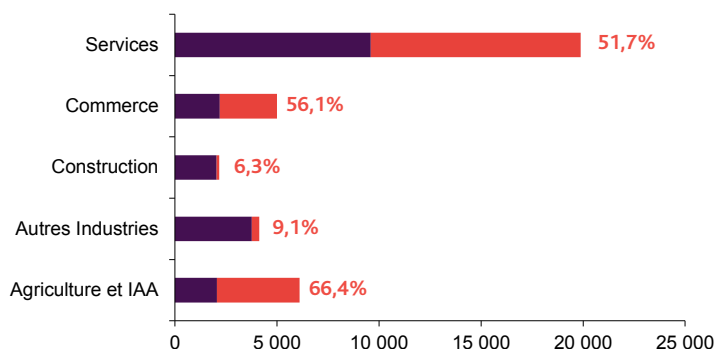


## 47,3% DES PROJETS DE RECRUTEMENT SONT LIÉS À UNE ACTIVITÉ SAISONNIÈRE

Parmi les 37 300 intentions d'embauche, plus de 17 600 le sont dans le cadre d'une activité saisonnière. La Vendée enregistre la plus forte proportion de projets identifiés comme saisonniers de la région.

GRAPHIQUE 39

### POIDS DES PROJETS SAISONNIERS



# LES MÉTIERS RECHERCHÉS

## LES MÉTIERS LES PLUS RECHERCHÉS SONT FORTEMENT IMPACTÉS PAR LA SAISONNALITÉ

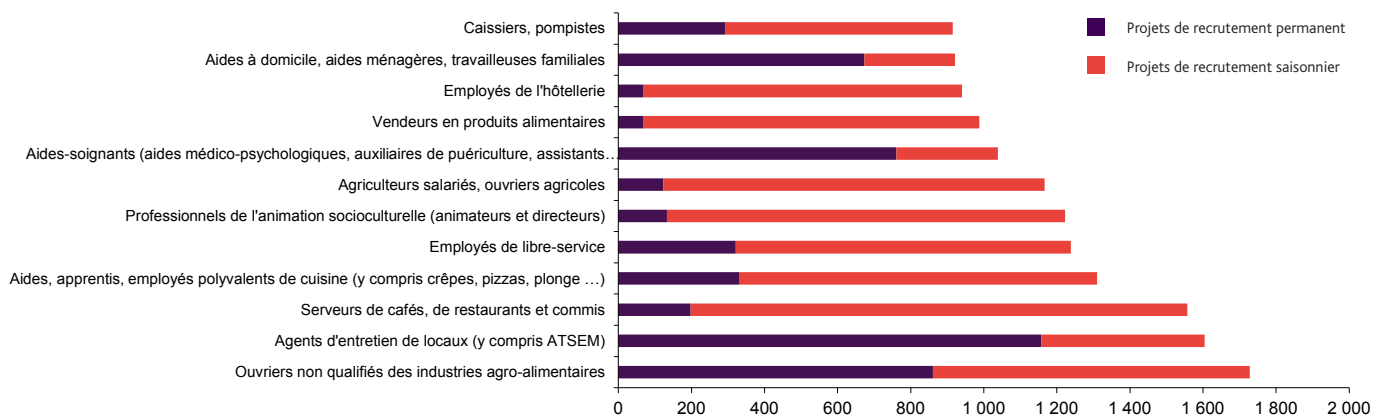
Les ouvriers non qualifiés des industries agro-alimentaires, les agents d'entretien de locaux et les serveurs de cafés et de restaurants sont les trois métiers les plus recherchés du département.

Neuf métiers sur les douze comptabilisant le plus grand nombre de projets de recrutement sur la Vendée sont également présents dans la liste régionale. La particularité du département se situe dans la forte proportion de vendeurs en produits alimentaires, employés de l'hôtellerie et de caissiers – pompistes.

La plupart des métiers les plus recherchés sont des métiers saisonniers. Les agents d'entretien de locaux, les aides-soignants et les aides à domicile font exception à cette règle.

### GRAPHIQUE 40

#### LES 12 MÉTIERS LES PLUS RECHERCHÉS



# LES MÉTIERS EN TENSION

## 56,1% DES RECRUTEMENTS JUGÉS DIFFICILES PAR LES EMPLOYEURS VENDÉENS

**Plus de 20 900 projets sont associés à des tensions parmi les 37 300 intentions recensées en Vendée en 2019.**

56,1% des projets sont concernés, c'est 3,5 points de plus qu'en 2018. La Vendée est le deuxième département qui affiche le taux de tension le plus important, derrière la Loire-Atlantique.

Comme au niveau régional, c'est le secteur de la construction qui apparaît le plus tendu. 82,8% des projets sont considérés difficiles par les employeurs. Le département se distingue par une forte tension dans l'agriculture, les industries et la construction.

Les mécaniciens, les éducateurs spécialisés, les aides à domicile, et les conducteurs routiers et grands routiers sont les métiers les plus tendus avec plus de 90% de recrutements jugés difficiles. Le département se distingue de la région par la présence de mécaniciens, d'infirmiers et de viticulteurs dans la liste des métiers les plus tendus.

Les métiers saisonniers sont moins présents dans cette liste. On retrouve toutefois quelques métiers de l'agriculture tels que les maraîchers, ou les viticulteurs arboriculteurs, cueilleurs.

GRAPHIQUE 41

PROPORTION DE DIFFICULTÉS DE RECRUTEMENT PAR SECTEUR D'ACTIVITÉ

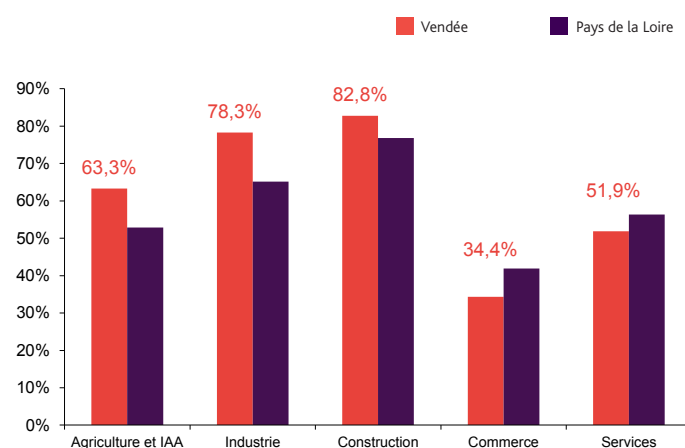


TABLEAU 7

LISTE DES MÉTIERS LES PLUS SOUVENT ASSOCIÉS À DES DIFFICULTÉS DE RECRUTEMENT

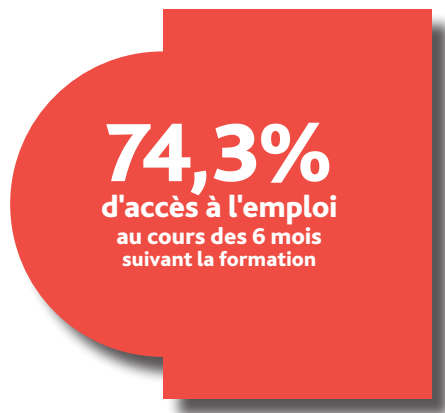
MÉTIER*	EFFECTIFS À RECRUTER	TAUX DE TENSION	POIDS DES RECRUTEMENTS SAISONNIERS
Chaudronniers, tôliers, traceurs, serruriers, métalliers, forgerons	429	95,4%	0,0%
Maçons	461	86,0%	5,7%
Ouvriers non qualifiés des industries agro-alimentaires	1 728	81,6%	50,2%
Aides à domicile, aides ménagères, travailleuses familiales	921	79,9%	26,9%
Cuisiniers	695	79,9%	83,9%
Aides-soignants (aides médico-psychologiques, auxiliaires de puériculture, assistants médicaux...)	1 039	72,9%	26,7%
Conducteurs routiers et grands routiers	659	65,9%	17,1%
Conducteurs et livreurs sur courte distance	386	64,5%	40,5%
Maraîchers, horticulteurs salariés	747	61,1%	91,1%
Sportifs et animateurs sportifs	527	57,3%	84,8%
Agents d'entretien de locaux (y compris ATSEM)	1 604	57,1%	27,9%
Employés de l'hôtellerie	940	55,5%	92,7%

\* uniquement sur les métiers qui recensent plus de 1% des projets de recrutement du territoire

# LES FORMATIONS FINANÇÉES PAR PÔLE EMPLOI

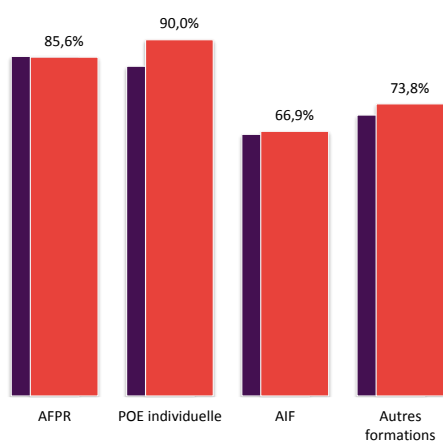
**PLUS DE 1 255 DEMANDEURS D'EMPLOI SONT SORTIS D'UNE FORMATION PRESCRITE PAR PÔLE EMPLOI (ENTRE LE 1<sup>ER</sup> AVRIL 2018 ET LE 30 JUIN 2018).**

Parmi les demandeurs d'emploi sortis de formation entre le 1<sup>er</sup> avril 2018 et le 30 juin 2018, 74,3 % accèdent à un emploi dans les six mois suivant la fin de la formation. Le taux d'accès à l'emploi après une formation progresse de 3,5 points par rapport au 2<sup>ème</sup> trimestre 2017.



GRAPHIQUE 42

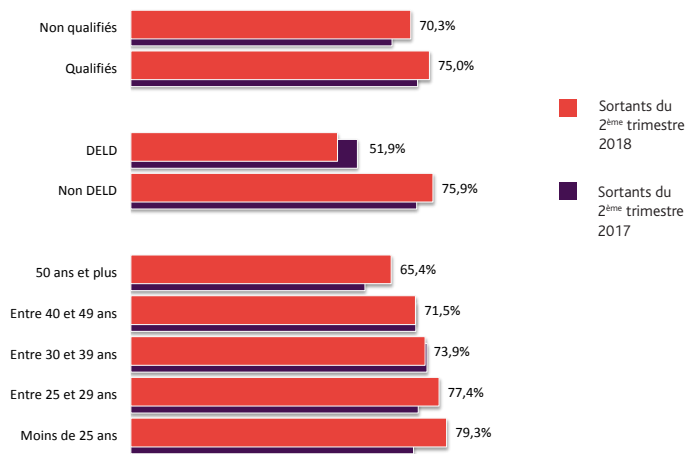
TAUX D'ACCÈS À L'EMPLOI AU COURS DES SIX MOIS SUIVANT LA FORMATION PAR TYPE DE FORMATION



■ Sortants du 2<sup>ème</sup> trimestre 2018  
■ Sortants du 2<sup>ème</sup> trimestre 2017

GRAPHIQUE 43

TAUX D'ACCÈS À L'EMPLOI AU COURS DES SIX MOIS SUIVANT LA FORMATION SELON LA TYPOLOGIE DU DEMANDEUR D'EMPLOI



■ Sortants du 2<sup>ème</sup> trimestre 2018  
■ Sortants du 2<sup>ème</sup> trimestre 2017

Directeur de la publication : **Alain MAUNY**  
Directeurs de la rédaction : **Laurence ROSSI - Josette BARREAUD**  
Rédaction : **Service Statistiques, Études et Évaluation**  
**Gaétan COIRIER**  
Mise en page : **Service Communication & Web social**  
Contact : [statspdl@pole-emploi.fr](mailto:statspdl@pole-emploi.fr)

**Pôle emploi Pays de la Loire**  
1 rue de la Cale Crucy - CS 67910  
44179 Nantes cedex 4  
[www.pole-emploi.org](http://www.pole-emploi.org)  
[www.observatoire-emploi-paysdelaloire.fr](http://www.observatoire-emploi-paysdelaloire.fr)

