



STATISTIQUES ET INDICATEURS

L'EMPLOI INTERIMAIRE EN DECEMBRE 2018



En Pays de la Loire, le nombre d'intérimaires s'établit à plus de 62 637 à fin décembre 2018.

L'EMPLOI INTERIMAIRE
DIMINUE DE
2,8% SUR UN MOIS ET DIMINUE
DE

-9,3%

PAR RAPPORT A
DECEMBRE 2018 *

LA SITUATION

Au niveau national, à fin décembre 2018, le nombre d'intérimaires s'établit à 820 260, en valeur corrigée des variations saisonnières. Il connaît une baisse (-2,1%) par rapport à fin novembre. En un an, l'intérim baisse de 3,6% (-30 400 de fin décembre 2017 à fin décembre 2018).

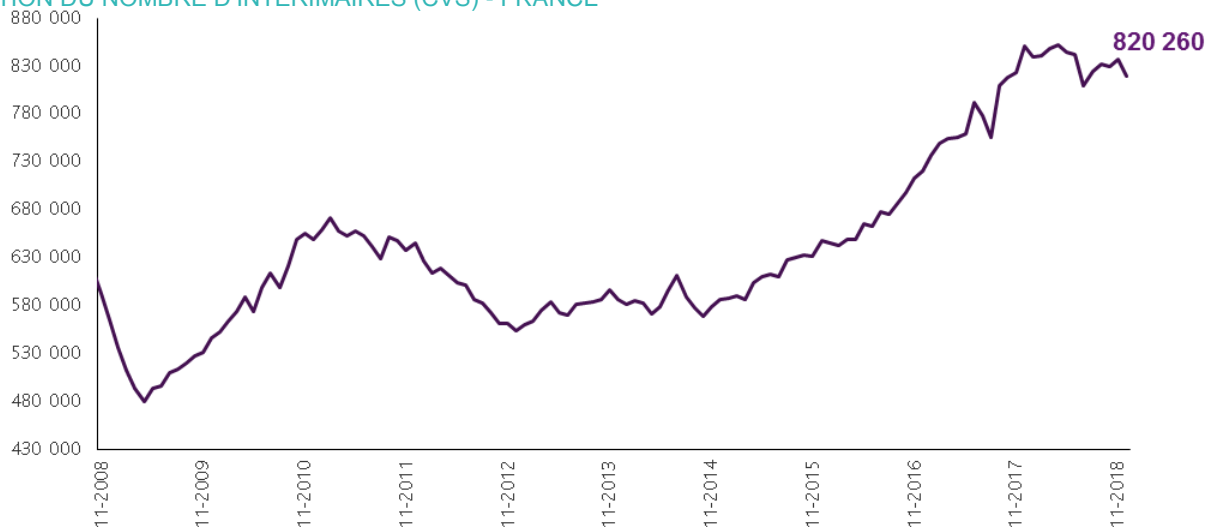
La répartition par secteur d'activité de l'emploi intérimaire diffère sensiblement de celle de l'emploi salarié total. L'industrie et la construction représentent respectivement 16,3% et 7,6% de l'emploi salarié total, mais emploient respectivement 40,2% et 20,6% des intérimaires. Inversement, 76,0% des salariés travaillent dans le secteur tertiaire contre seulement 38,7% des intérimaires.

Entre novembre et décembre 2018, l'emploi intérimaire diminue dans toutes les régions. Les baisses les moins marquées concernent les régions Bretagne et Provence-Alpes Côte d'Azur (-0,1%).

Sur un an, l'emploi intérimaire progresse dans 3 régions métropolitaines. Les hausses les plus marquées concernent la région Provence Alpes-Côte d'Azur (+6,2%) et Bretagne (+2,3%).

Graphique 1

EVOLUTION DU NOMBRE D'INTERIMAIRES (CVS) - FRANCE



*Avertissement : Avec la généralisation en 2017 de la Déclaration sociale nominative (DSN) pour les déclarations de missions par les établissements de travail temporaire, la qualité de la couverture des déclarations s'est améliorée. Cela conduit à réviser légèrement à la hausse l'emploi intérimaire depuis le premier trimestre. Les évolutions d'emploi intérimaire reposent sur une méthodologie établie en commun avec la Dares et sont donc identiques avec celles publiées par la Dares. Cf <http://www.pole-emploi.org/statistiques-analyses/systeme-d-information-ett-@/5931/view-article-234.html>. Pôle emploi publie un nombre total d'intérimaires, alors que la Dares publie un nombre d'intérimaires en emploi principal. Compte tenu de cette différence de concepts, les séries publiées par Pôle emploi et la Dares restent différentes en niveau.

LA SITUATION REGIONALE

Situation de l'intérim

A fin décembre 2018, on compte plus de 62 600 intérimaires sur la région, soit 1 800 de moins qu'au mois de novembre (-2,8%). Sur un an, l'emploi intérimaire diminue de -9,3%, soit plus de 6 400 postes concernés.

Plus de la moitié (56%) des emplois intérimaires de la région se trouve dans l'industrie. La région se distingue du national par l'importance de l'industrie dans l'emploi intérimaire, et la moindre place du tertiaire.

Tous les secteurs ont vu leurs effectifs diminuer sur le mois. Les baisses vont de -2,3% pour l'industrie à -3,1% pour la construction.

Sur un an, tous les secteurs sont à la baisse. Le tertiaire est le secteur qui affiche la baisse la plus importante : -14,5%.

Graphique 3
REPARTITION PAR SECTEUR D'ACTIVITE

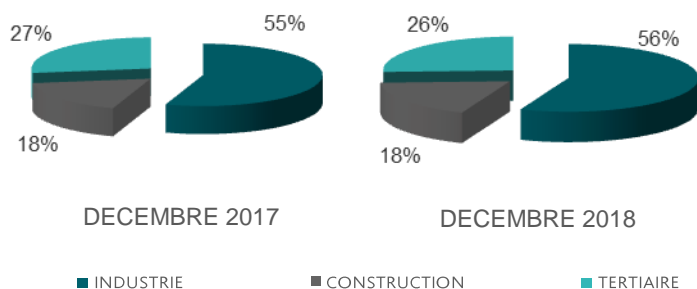


Tableau 1
LES PRINCIPAUX SECTEURS UTILISATEURS

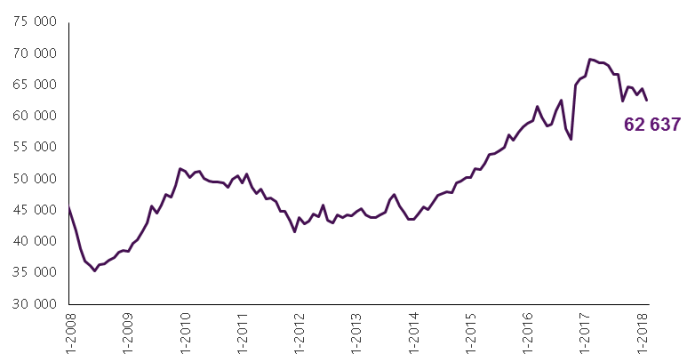
	décembre-18	évolution sur 1 mois (%)	évolution sur 1 an (%)
Fabrication d'autres produits industriels	13 793	-2,2%	-10,6%
Construction	11 362	-3,1%	-6,0%
Fabrication de denrées alimentaires, de boissons et de produits à base de tabac	7 980	-6,8%	1,9%
Fabrication de matériels de transport	6 610	0,3%	-9,1%
Fabrication d'équipements électriques, électroniques, informatiques- fabrication de machines	5 210	-0,5%	-11,8%

La fabrication d'autres produits industriels se positionne toujours comme principal acteur de l'emploi intérimaire (22,0%). En décembre 2018, le secteur emploie près de 13 800 intérimaires en baisse mensuelle de -2,2%. Sur un an, le secteur affiche également une diminution : -10,6%.

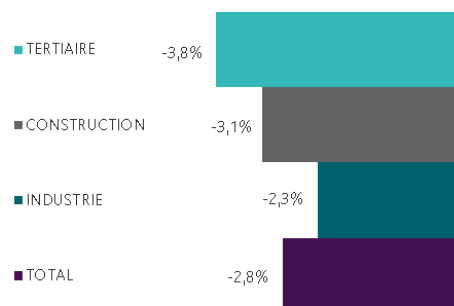
La construction arrive en deuxième position avec près de 11 400 postes et 18,1% de l'emploi intérimaire, en baisse de 3,1% sur un mois et de 6,0% sur un an.

La fabrication de denrées alimentaires prend la 3^{ème} position. Ses effectifs diminuent de 6,8% sur un mois mais augmente de 1,9% sur un an.

Graphique 2
EVOLUTION DU NOMBRE D'INTERIMAIRES



Graphique 4
EVOLUTION MENSUELLE DU NOMBRE D'INTERIMAIRES PAR SECTEUR



Chiffres clés
EVOLUTION – FAITS MARQUANTS

SUR UN MOIS

- ✓ Activités financières et d'assurance **+ 9,4%**
- ✓ Industries extractives **+ 7,1%**
- ✓ Cokéfaction et raffinage **-16,7%**
- ✓ Hébergement et restauration **- 4,9%**

SUR UN AN

- ✓ Administrations publiques, enseignement, santé, action sociale **+8,8%**
- ✓ Autres activités de service **+8,0%**
- ✓ Cokéfaction et raffinage **-29,6%**
- ✓ Transports et entreposage **-27,6%**

3 _ STATISTIQUES ET INDICATEURS

Evolution de l'emploi intérimaire par catégorie socioprofessionnelle

Les ouvriers représentent plus de quatre intérimaires sur cinq, 47,6% sont ouvriers qualifiés et 35,8% des ouvriers non qualifiés.

La part des employés est proche de celle des cadres et professions intermédiaires, respectivement 8,5% et 8,1% des emplois.

La baisse mensuelle concerne quasiment toutes les catégories. Elle est plus appuyée pour les ouvriers qualifiés : +3,3%. Les cadres et professions intermédiaires stagnent (+0,1%).

Sur un an, toutes les catégories sont à la baisse. Les ouvriers qualifiés affichent la plus forte baisse : -10,2%.

Graphique 5
REPARTITION PAR CSP

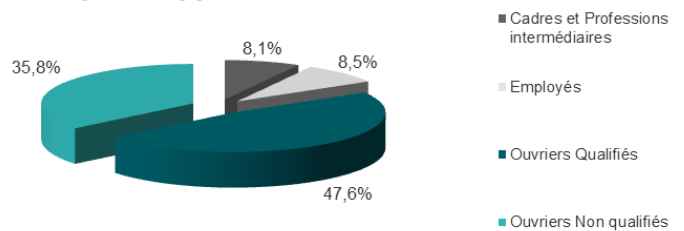
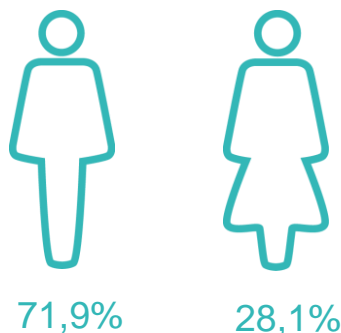


Tableau 2
EVOLUTION DU NOMBRE D'INTERIMAIRES PAR CSP

	décembre-18	évolution sur un mois (%)	évolution sur un an (%)	Part de l'emploi
Cadres et Professions intermédiaires	5 056	0,1%	-7,1%	8,1%
Employés	5 335	-1,3%	-7,9%	8,5%
Ouvriers Qualifiés	29 799	-3,3%	-10,2%	47,6%
Ouvriers Non qualifiés	22 447	-3,2%	-9,0%	35,8%

Répartition des intérimaires par sexe

Graphique 6
REPARTITION PAR SEXE



La population intérimaire est majoritairement masculine. Au mois de décembre 2018, 71,9% des intérimaires sont des hommes en Pays de la Loire.

Les évolutions sont négatives pour les deux genres. Les femmes affichent une baisse de 5,9% sur un mois et de 5,4% sur un an.

Les hommes affichent une diminution de 10,8% sur un an et de -1,6% sur un mois.

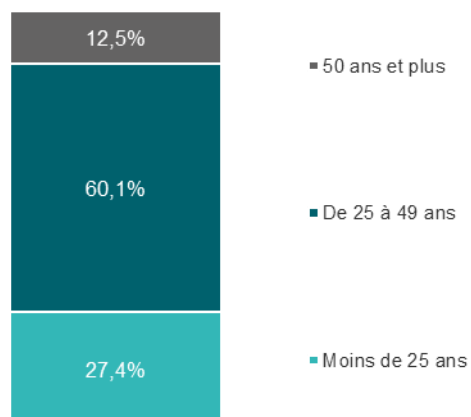
Répartition des intérimaires par âge

Les jeunes sont largement surreprésentés dans la population intérimaire régionale. A fin décembre 2018, 27,4% des intérimaires ont moins de 25 ans, alors que selon les derniers chiffres de l'INSEE, les moins de 25 ans ne représentent que 9% des actifs occupés.

Que les jeunes aient fortement recours à l'intérim peut avoir diverses raisons, ils sont plus mobiles, encore indécis par rapport à leur avenir, et il leur est plus difficile d'accéder à des emplois durables.

Toutes les tranches d'âge affichent des baisses mensuelles et annuelles. Elles dépassent -10% en annuel pour les moins de 25 ans et les 25-49 ans.

Graphique 7
REPARTITION PAR AGE



LA SITUATION DEPARTEMENTALE

Répartition de l'intérim par département

Tableau 3

COMPARATIF INTERIM / EMPLOI SALARIE

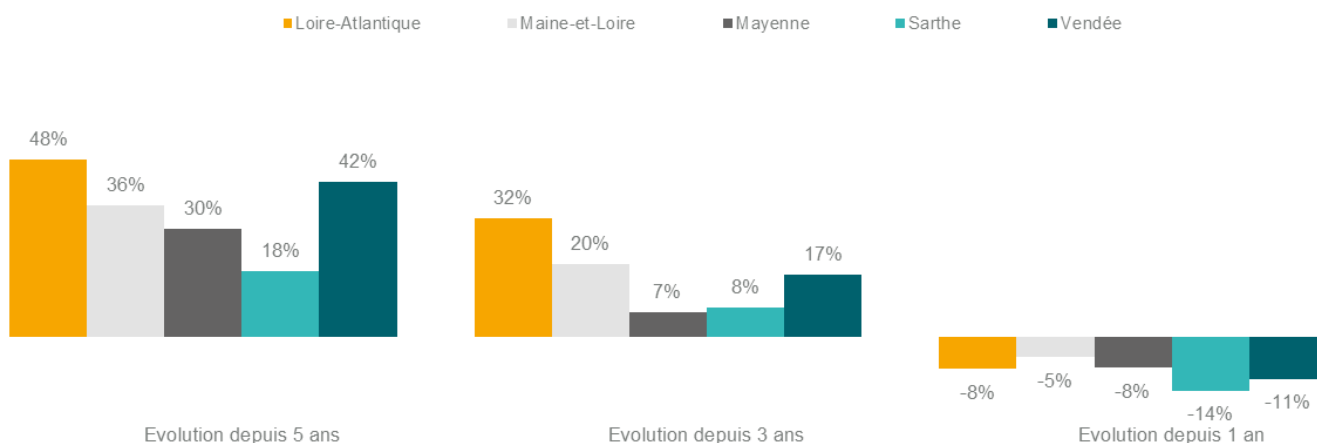
	décembre-18	Poids Intérim	Poids Emploi Salarie
Loire-Atlantique	26 740	42,7%	41,6%
Maine-et-Loire	11 021	17,6%	20,1%
Mayenne	4 858	7,8%	7,6%
Sarthe	8 766	14,0%	13,7%
Vendée	11 252	18,0%	17,0%

La Loire-Atlantique emploie 42,7% des intérimaires. Le Maine-et-Loire, la Sarthe et la Vendée ont des taux de représentativité entre 14% et 18%. La Mayenne est en retrait avec 7,8% de l'effectif intérimaire régional.

Les départements n'affichent pas les mêmes représentativités entre l'intérim et l'emploi salarié. Le Maine-et-Loire recourt moins à l'intérim. Son poids dans l'effectif intérimaire de la région est de 17,6% quand celui dans l'effectif salarié est de 20,1%. La Loire Atlantique, la Mayenne, la Sarthe et la Vendée sont les départements recourant le plus aux contrats intérimaires proportionnellement à leur poids.

Graphique 8

EVOLUTION DE L'INTERIM PAR DEPARTEMENT SUR UN, TROIS ET CINQ ANS

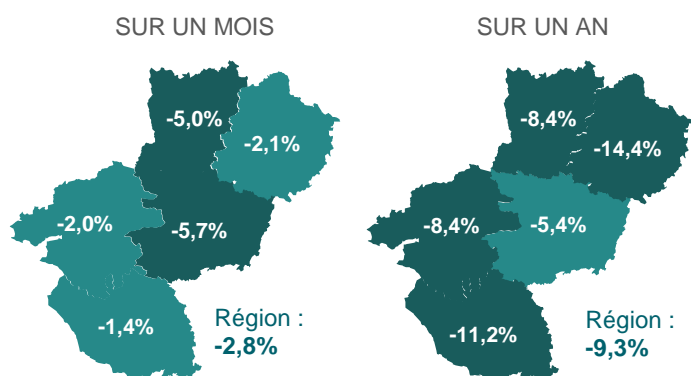


Sur 5 ans et 3 ans, l'évolution de l'intérim est positive dans tous les départements. Depuis 2013, la Loire-Atlantique a gagné 48% d'intérimaires devant la Vendée (+42%). Tous les départements ont connu des évolutions à 2 chiffres.

Sur un an, les évolutions sont toutes orientées à la baisse. Les pertes d'effectifs intérimaires vont de -5% pour le Maine-et-Loire à -14% pour la Sarthe.

Carte 1

EVOLUTION DE L'INTERIM PAR DEPARTEMENT



Méthodologie

INDICATEUR FIN DE MOIS :

Le nombre d'intérimaires est calculé à l'aide de l'indicateur fin de mois. La série est obtenue à partir du niveau de la statistique annuelle d'emploi intérimaire au 31/12/1995 auquel sont appliqués les taux mensuels d'évolution de l'indicateur fin de mois. En raison de la forte variabilité journalière, l'indicateur fin de mois est construit en fonction de la moyenne des cinq derniers jours ouvrés « pertinents » du mois, et non au seul dernier jour ouvré du mois. Au début du mois M+2 sont connus les indicateurs provisoires du mois M et rectifiés du mois M-1.

Directeurs de la publication :
Alain MAUNY – Laurence ROSSI

Directeur de la rédaction :
Josette BARREAU

Conception et réalisation :
Service SEE – Vincent RAGOT

Contact : statsPDL@pole-emploi.fr

Pôle emploi Pays de la Loire,
1 rue de la Cale Crucy - CS 67910
44179 NANTES Cedex 4

www.pole-emploi.org

www.observatoire-emploi-paysdelaloire.fr

