



STATISTIQUES ET INDICATEURS

L'EMPLOI INTERIMAIRE EN NOVEMBRE 2018



En Pays de la Loire, le nombre d'intérimaires s'établit à plus de 64 260 à fin novembre 2018.

L'EMPLOI INTERIMAIRE
AUGMENTE DE
1,0% SUR UN MOIS ET DIMINUE
DE

-3,4%

PAR RAPPORT A
NOVEMBRE 2017 *

LA SITUATION

Au niveau national, à fin novembre 2018, le nombre d'intérimaires s'établit à 834 900, en valeur corrigée des variations saisonnières. Il connaît une hausse (+0,4%) par rapport à fin octobre. En un an, l'intérim augmente de 1,3% (+10 400 de fin novembre 2017 à fin novembre 2018).

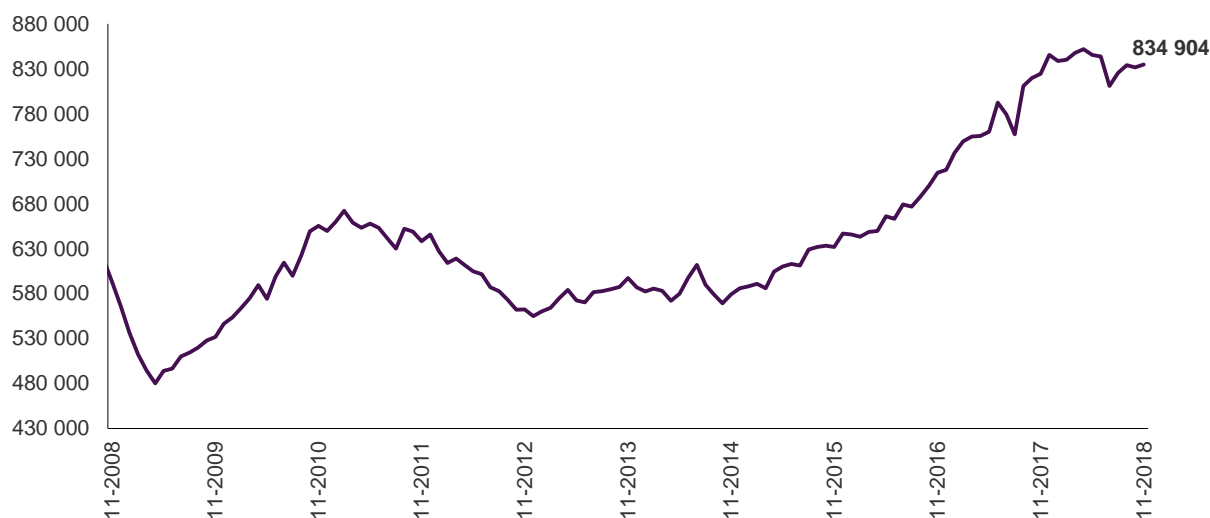
La répartition par secteur d'activité de l'emploi intérimaire diffère sensiblement de celle de l'emploi salarié total. L'industrie et la construction représentent respectivement 16,3% et 7,6% de l'emploi salarié total, mais emploient respectivement 39,9% et 20,8% des intérimaires. Inversement, 76,0% des salariés travaillent dans le secteur tertiaire contre seulement 38,8% des intérimaires

Entre octobre et novembre 2018, l'emploi intérimaire varie entre -0,5% et +0,5% dans la majorité des régions.

Sur un an, l'emploi intérimaire progresse dans 7 régions métropolitaines. Les hausses les plus marquées concernent la région Provence-Alpes-Côte d'Azur (+9,4%) et l'Île-de-France (+5,9%).

Graphique 1

ÉVOLUTION DU NOMBRE D'INTERIMAIRES (CVS) - FRANCE



*Avertissement : Avec la généralisation en 2017 de la Déclaration sociale nominative (DSN) pour les déclarations de missions par les établissements de travail temporaire, la qualité de la couverture des déclarations s'est améliorée. Cela conduit à réviser légèrement à la hausse l'emploi intérimaire depuis le premier trimestre. Les évolutions d'emploi intérimaire reposent sur une méthodologie établie en commun avec la Dares et sont donc identiques avec celles publiées par la Dares. Cf <http://www.pole-emploi.org/statistiques-analyses/systeme-d-information-ett-@/5931/view-article-234.html>. Pôle emploi publie un nombre total d'intérimaires, alors que la Dares publie un nombre d'intérimaires en emploi principal. Compte tenu de cette différence de concepts, les séries publiées par Pôle emploi et la Dares restent différentes en niveau.

LA SITUATION REGIONALE

Situation de l'intérim

A fin novembre 2018, on compte plus de 64 260 intérimaires sur la région, soit 600 de plus qu'au mois d'octobre (+1,0%). Sur un an, l'emploi intérimaire diminue de -3,4%, soit plus de 2 260 postes concernés.

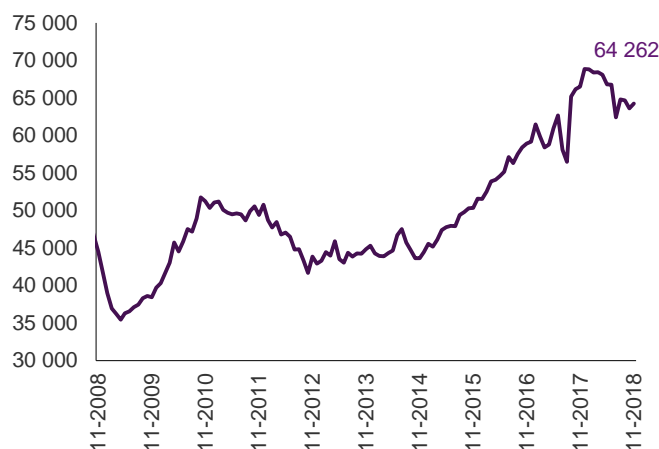
Plus de la moitié (56%) des emplois intérimaires de la région se trouve dans l'industrie. La région se distingue du national par l'importance de l'industrie dans l'emploi intérimaire, et la moindre place du tertiaire.

A l'exception de la construction (-1,2%), tous les secteurs affichent une hausse sur un mois. La hausse la plus importante concerne l'industrie : +1,7%.

Sur un an, tous les secteurs sont à la baisse. La construction est le secteur qui affiche la baisse la plus limitée. : -2,5%.

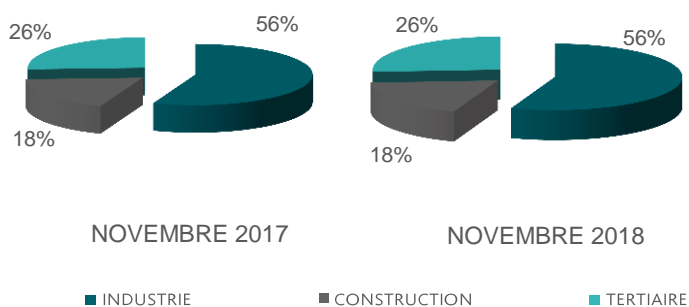
Graphique 2

EVOLUTION DU NOMBRE D'INTERIMAIRES



Graphique 3

REPARTITION PAR SECTEUR D'ACTIVITE



Graphique 4

EVOLUTION MENSUELLE DU NOMBRE D'INTERIMAIRES PAR SECTEUR

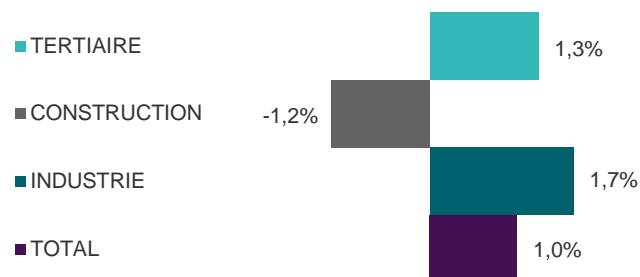


Tableau 1

LES PRINCIPAUX SECTEURS UTILISATEURS

	novembre-18	évolution sur 1 mois (%)	évolution sur 1 an (%)
Fabrication d'autres produits industriels	14 055	-1,0%	-7,6%
Construction	11 747	-1,2%	-3,1%
Fabrication de denrées alimentaires, de boissons et de produits à base de tabac	8 572	3,7%	6,7%
Fabrication de matériels de transport	6 508	3,8%	-6,4%
Fabrication d'équipements électriques, électroniques, informatiques- fabrication de machines	5 190	4,1%	-3,0%

La fabrication d'autres produits industriels se positionne toujours comme principal acteur de l'emploi intérimaire (21,9%). En novembre 2018, le secteur emploie plus de 14 055 intérimaires en baisse mensuelle de -1,0%. Sur un an, le secteur affiche également une diminution : -7,6%.

La construction arrive en deuxième position avec près de 11 750 postes et 18,3% de l'emploi intérimaire, en baisse de 1,2% sur un mois et de 3,1% sur un an.

La fabrication de denrées alimentaires prend la 3^{ème} position. Ses effectifs augmentent de 3,7% sur un mois et de 6,7% sur un an.

Chiffres clés

EVOLUTION – FAITS MARQUANTS

SUR UN MOIS

- ✓ Activités financières et d'assurance **+7,1%**
- ✓ Activités immobilières **+6,2%**
- ✓ Cokéfaction et raffinage **-13,5%**
- ✓ Hébergement et restauration **-4,9%**

SUR UN AN

- ✓ Information et communication **+41,1%**
- ✓ Administrations publiques, enseignement, santé, action sociale **+13,6%**
- ✓ Cokéfaction et raffinage **-28,7%**
- ✓ Agriculture, sylviculture et pêche **-19,4%**

3 _ STATISTIQUES ET INDICATEURS

Evolution de l'emploi intérimaire par catégorie socioprofessionnelle

Les ouvriers représentent plus de quatre intérimaires sur cinq, 47,8% sont ouvriers qualifiés et 36,0% des ouvriers non qualifiés.

La part des employés est proche de celle des cadres et professions intermédiaires, respectivement 8,4% et 7,8% des emplois.

La hausse mensuelle concerne toutes les catégories. Elle est plus appuyée pour les employés : +2,0%. Les cadres et professions intermédiaires stagnent.

Sur un an, seuls les employés affichent une hausse : 2,1%. Les autres catégories sont à la baisse. Les ouvriers non qualifiés voient leurs effectifs diminuer de 4,4%.

Graphique 5
REPARTITION PAR CSP

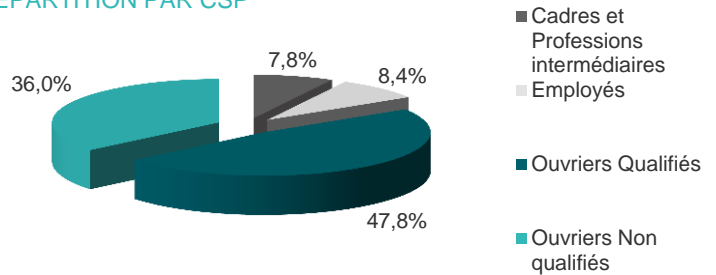
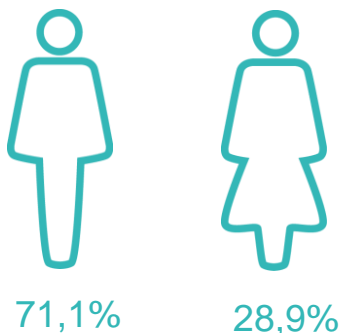


Tableau 2
EVOLUTION DU NOMBRE D'INTERIMAIRES PAR CSP

	novembre-18	évolution sur un mois (%)	évolution sur un an (%)	Part de l'emploi
Cadres et Professions intermédiaires	5 015	0,0%	-3,2%	7,8%
Employés	5 382	2,0%	2,1%	8,4%
Ouvriers Qualifiés	30 742	0,6%	-3,6%	47,8%
Ouvriers Non qualifiés	23 123	1,7%	-4,4%	36,0%

Répartition des intérimaires par sexe

Graphique 6
REPARTITION PAR SEXE



La population intérimaire est majoritairement masculine. Au mois de novembre 2018, 71,1% des intérimaires sont des hommes en Pays de la Loire.

L'évolution sur un mois et un an est toutefois plus favorable aux femmes. Elles augmentent en effet de 3,4% sur un mois et de 2,2% sur un an.

Les hommes affichent une diminution de 5,5% sur un an. Ils stagnent sur le mois de novembre.

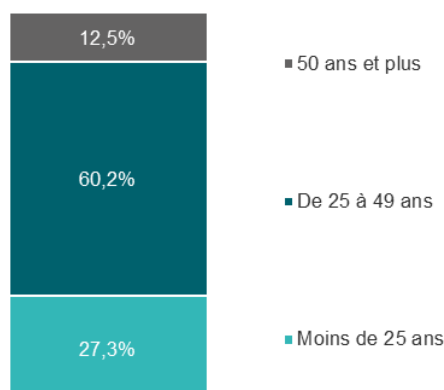
Répartition des intérimaires par âge

Les jeunes sont largement surreprésentés dans la population intérimaire régionale. A fin novembre 2018, 27,3% des intérimaires ont moins de 25 ans, alors que selon les derniers chiffres de l'INSEE, les moins de 25 ans ne représentent que 9% des actifs occupés.

Que les jeunes aient fortement recours à l'intérim peut avoir diverses raisons, ils sont plus mobiles, encore incertains par rapport à leur avenir, et il leur est plus difficile d'accéder à des emplois durables.

Les seniors, bien que sous-représentés, affichent une progression marquée : +2,7% sur un mois et +5,4% sur un an.

Graphique 7
REPARTITION PAR AGE



LA SITUATION DEPARTEMENTALE

Répartition de l'intérim par département

Tableau 3

COMPARATIF INTERIM / EMPLOI SALARIE

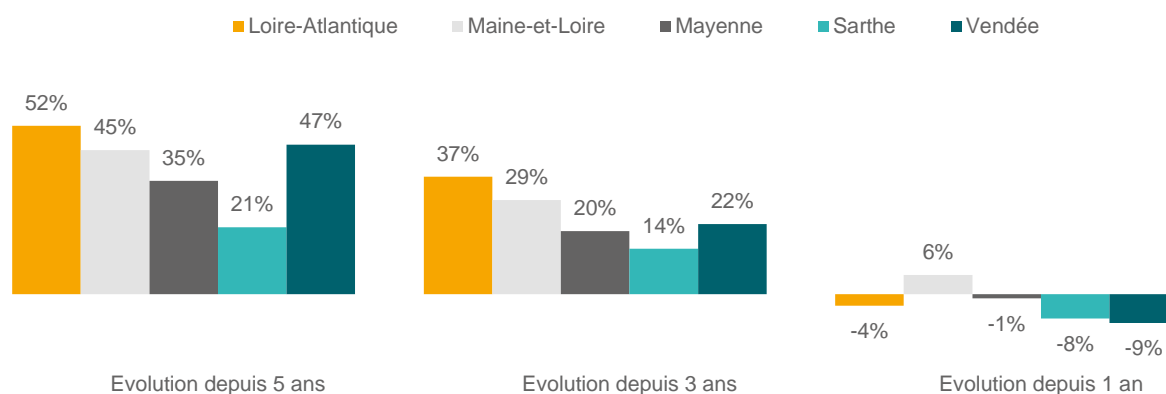
	novembre-18	Poids Intérim	Poids Emploi Salarié
Loire-Atlantique	27 242	42,4%	41,6%
Maine-et-Loire	11 642	18,1%	20,1%
Mayenne	5 100	7,9%	7,6%
Sarthe	8 925	13,9%	13,7%
Vendée	11 353	17,7%	17,0%

La Loire-Atlantique emploie 42,4% des intérimaires. Le Maine-et-Loire, la Sarthe et la Vendée ont des taux de représentativité entre 14% et 18%. La Mayenne est en retrait avec 7,9% de l'effectif intérimaire régional.

Les départements n'affichent pas les mêmes représentativités entre l'intérim et l'emploi salarié. Le Maine-et-Loire recourt moins à l'intérim. Son poids dans l'effectif intérimaire de la région est de 18,1% quand celui dans l'effectif salarié est de 20,1%. La Loire Atlantique, la Mayenne et la Vendée sont les départements recourant le plus aux contrats intérimaires proportionnellement à leur poids.

Graphique 8

EVOLUTION DE L'INTERIM PAR DEPARTEMENT SUR UN, TROIS ET CINQ ANS

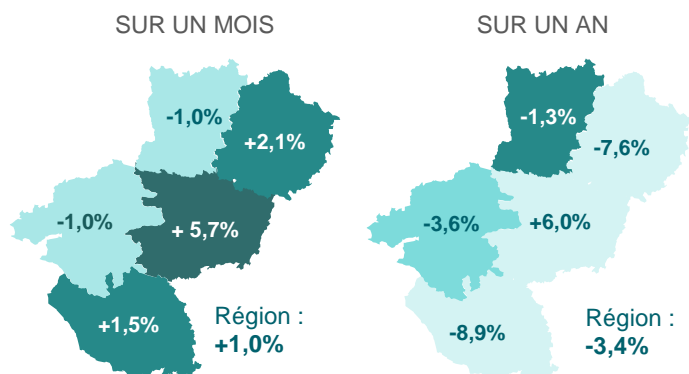


Sur 5 ans et 3 ans, l'évolution de l'intérim est positive dans tous les départements. Depuis 2013, la Loire-Atlantique a gagné 52% d'intérimaires devant la Vendée (+47%). Tous les départements ont connu des évolutions à 2 chiffres.

Sur un an, les évolutions sont disparates. Seul le Maine-et-Loire progresse (+6,0%) quand tous les autres départements affichent une baisse.

Carte 1

EVOLUTION DE L'INTERIM PAR DEPARTEMENT



Méthodologie

INDICATEUR FIN DE MOIS :

Le nombre d'intérimaires est calculé à l'aide de l'indicateur fin de mois. La série est obtenue à partir du niveau de la statistique annuelle d'emploi intérimaire au 31/12/1995 auquel sont appliqués les taux mensuels d'évolution de l'indicateur fin de mois. En raison de la forte variabilité journalière, l'indicateur fin de mois est construit en fonction de la moyenne des cinq derniers jours ouvrés « pertinents » du mois², et non au seul dernier jour ouvré du mois. Au début du mois M+2 sont connus les indicateurs provisoires du mois M et rectifiés du mois M-1.

Directeurs de la publication :
Alain MAUNY – Laurence ROSSI

Directeur de la rédaction :
Josette BARREAU

Conception et réalisation :
Service SEE – Gaëtan COIRIER

Contact : statsPDL@pole-emploi.fr

Pôle emploi Pays de la Loire,
1 rue de la Cale Crucy - CS 67910
44179 NANTES Cedex 4

www.pole-emploi.org
www.observatoire-emploi-paysdelaloire.fr

