



# Le Marché du Travail : Données Repères

## Communauté de Communes

Document Trimestriel

Situation au 30/06/2012



Libre de diffusion sous réserve de mention de la source « Pôle emploi Pays de la Loire »

### LES CHIFFRES CLES

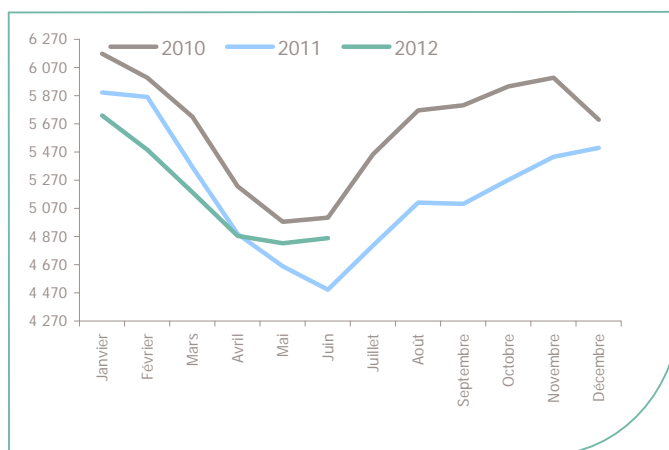
### CA Région Nazairienne et de l'Estuaire (la CARENE)

	DEFM Cat A	Evolution annuelle
CA Région Nazairienne et de l'Estuaire (la CARENE)	<b>4 858</b>	<b>8.1%</b>
Dépt 44	46 673	7.3%
Pays de la Loire	127 194	9.8%
Poids de la CC/dpt	<b>10.4%</b>	

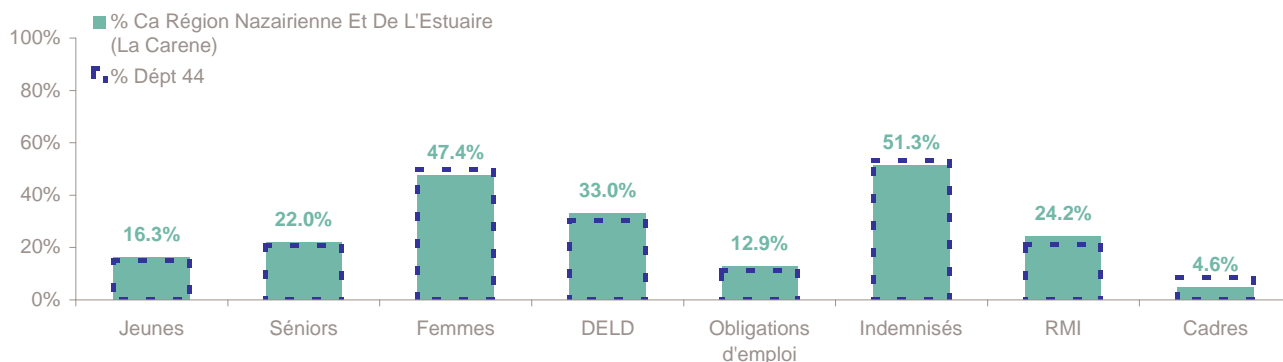
	Homme	Femme
Volume	2 556	2 302
Poids	52.6%	47.4%
Evo. annuelle	12.2%	4.0%

### EVOLUTION DE LA DEMANDE D'EMPLOI (Catégorie A)

	DEFM Cat A	Poids	Evolution annuelle
<b>Hommes</b>	<b>2 556</b>	52.6%	12.2%
- 25 ans	409	8.4%	11.7%
25-49 ans	1 567	32.3%	10.8%
50 ans et +	580	11.9%	16.2%
<b>Femmes</b>	<b>2 302</b>	47.4%	4.0%
- 25 ans	385	7.9%	-4.9%
25-49 ans	1 429	29.4%	6.4%
50 ans et +	488	10.0%	4.7%
- 25 ans	<b>794</b>	16.3%	3.0%
25-49 ans	<b>2 996</b>	61.7%	8.7%
50 ans et +	<b>1 068</b>	22.0%	10.7%
<b>TOTAL</b>	<b>4 858</b>	<b>100.0%</b>	<b>8.1%</b>



### REPARTITION DE LA DEMANDE D'EMPLOI PAR PUBLICS (Catégorie A)



#### Evolution annuelle

	Jeunes	Séniors	Femmes	DELD	Obligations d'emploi	Indemnisés	RMI	Cadres
CA Région Nazairienne et de l'Estuaire (la CARENE)	3.0%	10.7%	4.0%	2.6%	1.5%	11.0%	5.7%	-0.4%
Dépt 44	7.0%	13.9%	7.3%	2.5%	14.8%	6.2%	7.7%	4.9%

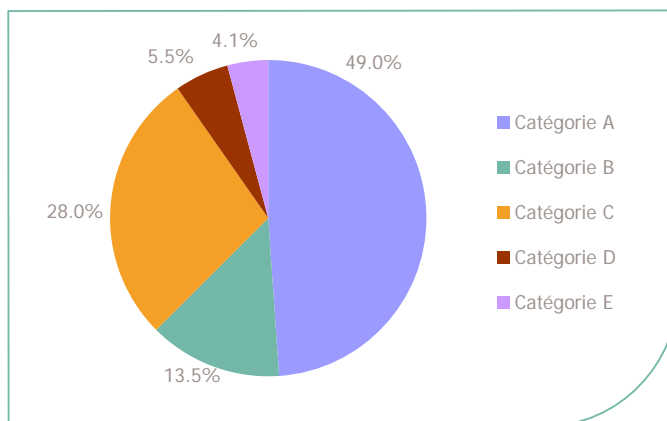
# La Demande d'emploi 30 juin 2012 (Données brutes)

## LE MARCHE DU TRAVAIL

CA Région Nazairienne et de l'Estuaire (la CARENE)

### LES CATEGORIES DE DEMANDEURS D'EMPLOI

	DEFM juin 2012	Poids	Evolution annuelle
Catégorie A	4 858	49.0%	8.1%
Catégorie B	1 336	13.5%	7.7%
Catégorie C	2 775	28.0%	-3.0%
Catégorie D	549	5.5%	-11.6%
Catégorie E	403	4.1%	-8.8%
<b>TOTAL</b>	<b>9 921</b>	<b>100.0%</b>	<b>2.7%</b>



### LES 15 METIERS LES PLUS RECHERCHES PAR LES DE (Catégorie A)

	Hommes	Femmes	Total	Poids (métier / total des métiers)
K2204 Nettoyage de locaux	50	193	243	5.0%
K1303 Assistance auprès d'enfants	NC	NC	133	2.7%
D1214 Vente en habillement et accessoires de la personne	9	114	123	2.5%
K1304 Services domestiques	NC	NC	122	2.5%
N1103 Magasinage et préparation de commandes	94	19	113	2.3%
J1301 Personnel polyvalent des services hospitaliers	8	103	111	2.3%
M1607 Secrétariat	NC	NC	111	2.3%
N1105 Manutention manuelle de charges	NC	NC	105	2.2%
F1606 Peinture en bâtiment	83	12	95	2.0%
H2913 Soudage manuel	84	8	92	1.9%
A1203 Entretien des espaces verts	62	9	71	1.5%
D1507 Mise en rayon libre-service	22	49	71	1.5%
M1601 Accueil et renseignements	NC	NC	67	1.4%
D1505 Personnel de caisse	NC	NC	66	1.4%
G1803 Service en restauration	26	38	64	1.3%

NC : données non communiquées en raison du secret statistique (< à 5)

### DEMANDES D'EMPLOI ENTREES ET SORTIES (Catégorie A)

	Demandes enregistrées			Demandes sorties			
	Cumul 12 mois	Evol. Ann.	Cum.	Cumul 12 mois	Evol. Ann.	Cum.	
<b>dont :</b>	<b>11 852</b>	<b>-2.5%</b>		<b>11 082</b>	<b>-6.7%</b>		<b>dont :</b>
<i>licenciements économiques</i>	124	-26.6%		4 912	-3.3%		<i>absences au contrôle</i>
<i>autres licenciements</i>	817	-10.0%		2 311	-9.8%		<i>reprises emploi signalées</i>
<i>démissions</i>	373	-2.9%		1 078	-3.2%		<i>entrées en stage formation</i>
<i>fins de CDD</i>	2 998	-2.7%		1 000	-10.4%		<i>arrêts de recherche</i>
<i>fins de mission d'intérim</i>	1 403	22.0%		1 032	-0.7%		<i>radiations administratives</i>
<i>premières entrées</i>	505	-8.2%		749	-21.9%		<i>autres cas</i>
<i>reprises d'activité</i>	1 179	-7.7%					
<i>autres cas</i>	4 453	-4.8%					

Source : Pôle emploi - Persee

# Les Offres d'emploi 30 juin 2012

## LE MARCHÉ DU TRAVAIL

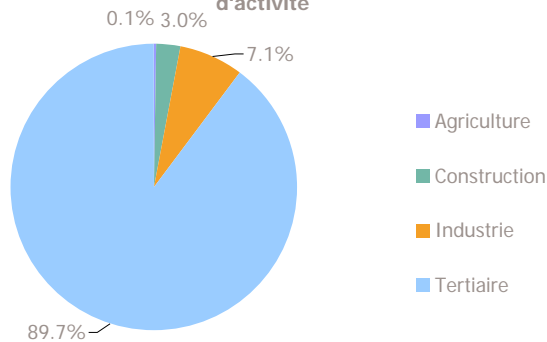
CA Région Nazairienne et de l'Estuaire (la CARENE)

### LES CHIFFRES CLES

	Nombre	Evolution annuelle	Cumul 12 mois	Evolution annuelle cumulée
<b>OEE Ca Région Nazairienne Et De L'Estuaire (La Carene)</b>	<b>642</b>	<b>-5.7%</b> ↘	<b>6 829</b>	<b>-0.5%</b> ↘
OEE Dépt 44	12 024	73.5% ↗	80 382	-1.9% ↘
OEE Pays de la Loire	22 703	29.9% ↗	184 094	-3.0% ↘
<b>Poids de la CC dans le dépt</b>	<b>5.3%</b>		<b>8.5%</b>	

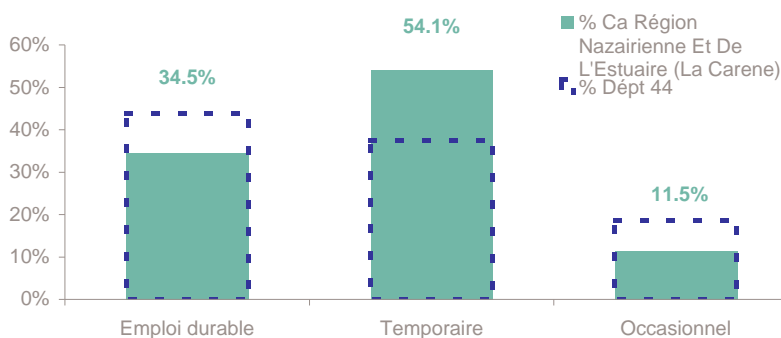
### REPARTITION DE L'OFFRE D'EMPLOI PAR SECTEUR D'ACTIVITE

Répartition de l'offre d'emploi cumulée par secteur d'activité



OEE	juin 2012	Cumul 12 mois	Evol. Annuelle Cumulée
Agriculture		10	
Construction	15	207	3.0%
Industrie	37	486	-20.1%
Tertiaire	590	6 126	1.4%
<b>TOTAL</b>	<b>642</b>	<b>6 829</b>	<b>-0.5%</b>

### REPARTITION DE L'OFFRE D'EMPLOI PAR TYPE D'OFFRE



Evolution annuelle cumulée - juin 2012

OEE	Ca Région Nazairienne Et De L'Estuaire (La Carene)	Dépt 44
Durable	-2.8%	2.1%
Temporaire	1.0%	-1.3%
Occasionnel		-6.5%

Source : Pôle emploi - Persee

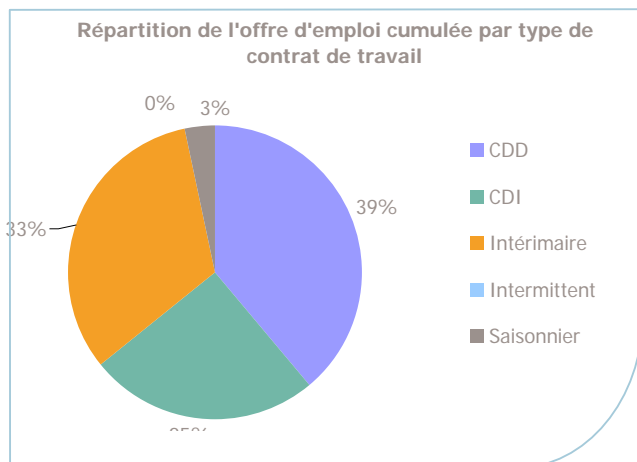
**Emploi durable** : Offres d'emploi enregistrées à Pôle emploi, correspondant à des contrats d'une durée supérieure à 6 mois.

**Emploi temporaire** : Offres d'emploi enregistrées à Pôle emploi, correspondant à des contrats d'une durée comprise entre 1 et 6 mois.

**Emploi occasionnel** : Offres d'emploi enregistrées à Pôle emploi, correspondant à des contrats d'une durée inférieure à un mois.

CA Région Nazairienne et de l'Estuaire (la CARENE)

### REPARTITION DE L'OFFRE D'EMPLOI PAR TYPE DE CONTRAT DE TRAVAIL



	juin 2012	Cumul 12 mois	Evol. Annuelle Cumulée
CDD	282	2 650	2.2%
CDI	114	1 727	-4.8%
Intérimaire	216	2 224	4.2%
Intermittent		4	-83.3%
Saisonnier	30	224	-24.3%
<b>TOTAL</b>	<b>642</b>	<b>6 829</b>	<b>-0.5%</b>

### LES 15 METIERS LES PLUS RECHERCHES PAR LES EMPLOYEURS

Offres d'Emploi Enregistrées	De juillet 2011 à juin 2012	Poids (métier / total des métiers)
G1803 Service en restauration	285	4.2%
H2901 Ajustement et montage de fabrication	222	3.3%
G1602 Personnel de cuisine	189	2.8%
D1507 Mise en rayon libre-service	176	2.6%
H2602 Câblage électrique et électromécanique	160	2.3%
F1606 Peinture en bâtiment	149	2.2%
D1212 Vente en décoration et équipement du foyer	141	2.1%
K1303 Assistance auprès d'enfants	133	2.0%
N1103 Magasinage et préparation de commandes	131	1.9%
K2204 Nettoyage de locaux	130	1.9%
F1602 Électricité bâtiment	120	1.8%
H2102 Conduite d'équipement de production alimentaire	120	1.8%
A1203 Entretien des espaces verts	103	1.5%
D1214 Vente en habillement et accessoires de la personne	101	1.5%
F1604 Montage d'agencements	95	1.4%

Source : Pôle emploi - Persee

[www.observatoire-emploi-paysdelaloire.fr](http://www.observatoire-emploi-paysdelaloire.fr)

Le service Statistiques, Etudes et Evaluation est à votre disposition pour tout complément d'information  
Contact : statsPDL@pole-emploi.fr

Directeur de publication :  
Gwenaél PROUTEAU  
Directeur de la rédaction :  
Hervé BONNET  
Conception et réalisation :  
Service Statistiques, Etudes et  
Evaluation – Catherine MOULIN,  
Brigitte VIGOUROUX.