



STATISTIQUES ET INDICATEURS

MARCHE DU TRAVAIL : SYNTHÈSE BASSIN DE LA FERTÉ BERNARD SITUATION AU 30/06/2018



DOCUMENT MENSUEL - LIBRE DE DIFFUSION SOUS RÉSERVE DE MENTION DE LA SOURCE « POLE EMPLOI PAYS DE LA LOIRE »

L'ESSENTIEL

L'évolution annuelle du nombre de demandeurs d'emploi de catégorie A est de **-6,4%** à fin juin 2018.

Les demandeurs d'emploi de moins de 25 ans, qui représentent **13,9%** des demandeurs d'emploi, ont une situation plus favorable (**-15,7%** d'évolution annuelle).

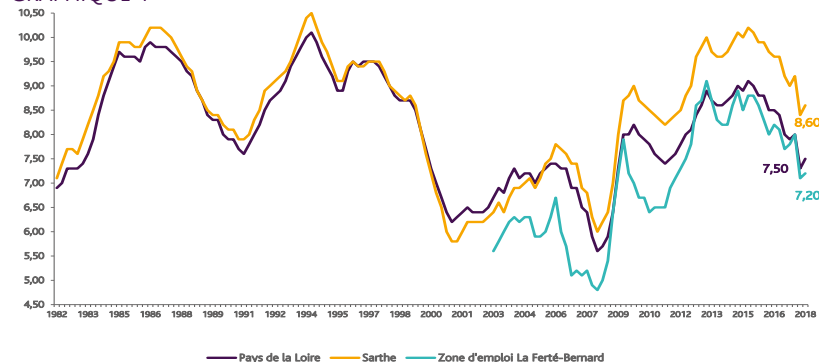
4 035 demandeurs d'emploi (catégories A, B et C) en données brutes sont comptabilisés à fin juin sur le bassin de la Ferté Bernard, soit **8,2%** du département.

Au cours des douze derniers mois, Pôle emploi a recueilli **2 591** offres d'emploi soit une hausse de **9%** en évolution annuelle.

LE TAUX DE CHOMAGE

Au premier trimestre 2018, avec **7,2%** de la population active, le taux de chômage de la zone d'emploi de la Ferté Bernard affiche un taux inférieur à celui enregistré au niveau départemental (**8,6%**) et à celui au niveau régional (**7,5%**). En un an, le taux de chômage a reculé de **0,5 point**, soit une évolution moins favorable que celle du département (**-0,6 point**) et identique à celle de la région (**-0,5 point**).

GRAPHIQUE 1

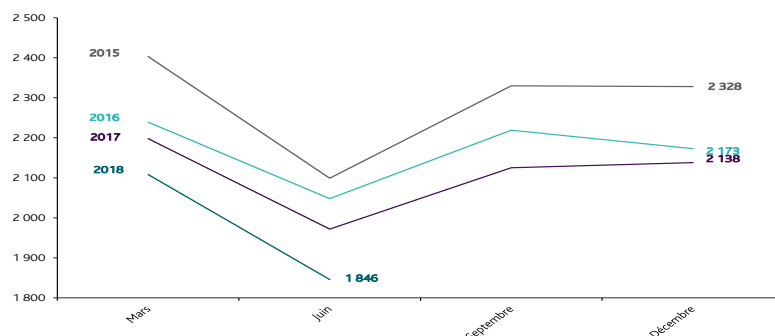


Source : INSEE

EVOLUTION DE LA DEFM CAT A

En juin 2018, sur le bassin de la Ferté Bernard, la demande d'emploi de catégorie A se chiffre à **1 846** personnes.

GRAPHIQUE 2



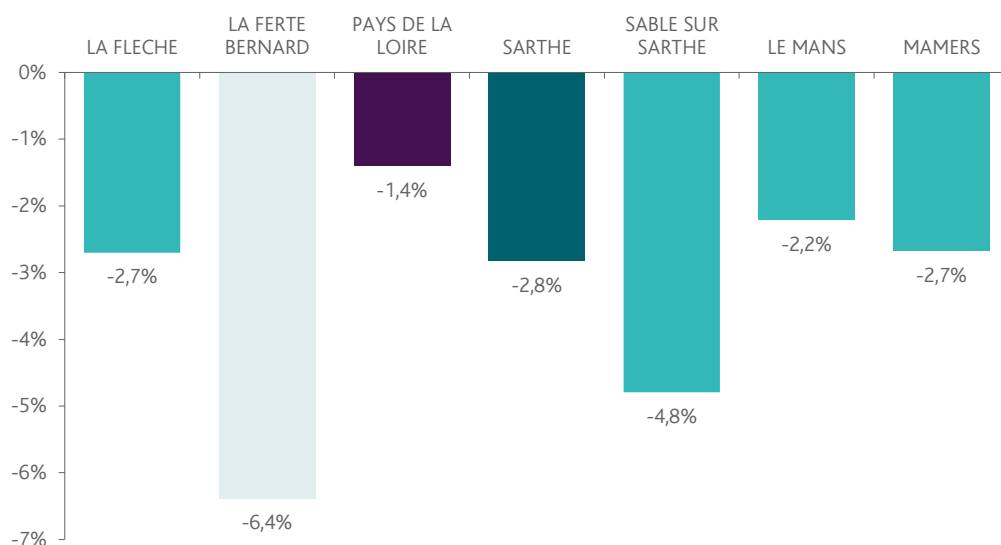
Source : Pôle Emploi

LA DEMANDE D'EMPLOI EN FIN DE MOIS (CATEGORIE A)

Fin juin 2018, le nombre de demandeurs d'emploi de catégorie A affiche une baisse de **-6,4%** comparativement à juin 2017. Cette évolution est plus favorable que celle affichée par le département de la Sarthe (**-2,8%**) et que celle affichée par la région Pays de la Loire (**-1,4%**).

GRAPHIQUE 3

EVOLUTION ANNUELLE DE LA DEFM

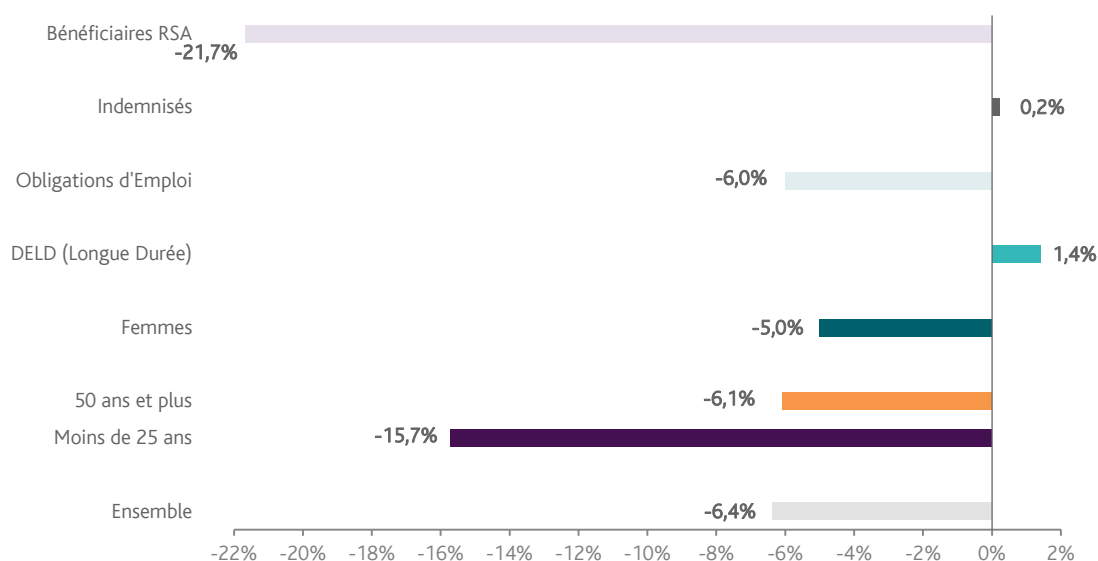


Source : Direccte et Pôle Emploi

En ajoutant à la catégorie A, les demandeurs d'emploi recensés en catégorie B et ceux en catégorie C, le nombre de demandeurs d'emploi se chiffre sur le territoire du bassin d'emploi de la Ferté Bernard à **4 035**, soit une baisse de **1,8%** par rapport à juin 2017.

EVOLUTION DE LA DEFM PAR POPULATION (CATEGORIE A)

GRAPHIQUE 4



Source : Pôle Emploi Persee

Même si l'évolution moyenne de la demande d'emploi de catégorie A s'établit à **-6,4%** en juin 2018, celle de certaines catégories de population apparaît plus favorable. C'est le cas des demandeurs d'emploi de moins de 25 ans et des demandeurs bénéficiaires du RSA. En un an, leurs volumes ont respectivement diminué de **-15,7%** et de **-21,7%**.

LES 15 METIERS LES PLUS RECHERCHES PAR LES DEMANDEURS D'EMPLOI

DEFM catégorie A	juin 2018	Poids (métier / total des métiers)	Evolution annuelle
H3302 Opérations manuelles d'assemblage, tri ou emballage	148	8,1%	-8,6%
K1304 Services domestiques	79	4,3%	-15,1%
K1303 Assistance auprès d'enfants	77	4,2%	6,9%
A1203 Entretien des espaces verts	59	3,2%	1,7%
K2204 Nettoyage de locaux	59	3,2%	1,7%
D1507 Mise en rayon libre-service	46	2,5%	43,8%
N1103 Magasinage et préparation de commandes	46	2,5%	-24,6%
M1607 Secrétariat	40	2,2%	-7,0%
K1302 Assistance auprès d'adultes	38	2,1%	11,8%
D1505 Personnel de caisse	34	1,9%	41,7%
H2102 Conduite d'équipement de production alimentaire	33	1,8%	-19,5%
N1101 Conduite d'engins de déplacement des charges	30	1,6%	15,4%
J1301 Personnel polyvalent des services hospitaliers	29	1,6%	16,0%
D1106 Vente en alimentation	28	1,5%	-3,4%
G1602 Personnel de cuisine	28	1,5%	-6,7%

Source : Pôle Emploi Persee

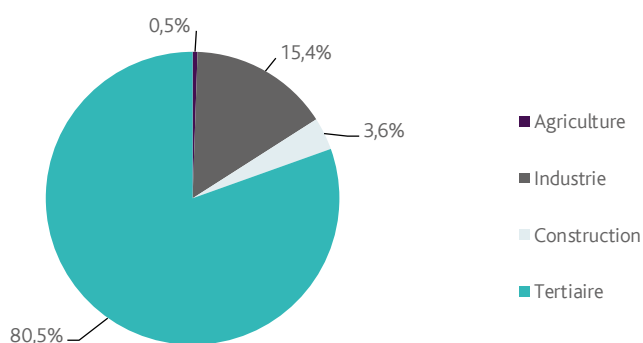
A fin juin 2018, les métiers les plus recherchés par les demandeurs d'emploi se trouvent principalement dans ces trois secteurs :

- « Services à la personne et à la collectivité » avec les métiers « Services domestiques » (79 demandeurs, -15,1%), « Assistance auprès d'enfants » (77 demandeurs, +6,9%) et « Nettoyage de locaux » (59 demandeurs, +1,7%) ;
- « Industrie » avec les métiers « Opérations manuelles d'assemblage, tri ou emballage » (148 demandeurs, -8,6%) et « Conduite d'équipement de production alimentaire » (33 demandeurs, -19,5%) ;
- « Commerce, vente et grande distribution » avec les métiers « Mise en rayon libre-service » (46 demandeurs, +43,8%), « Personnel de caisse » (34 demandeurs, +41,7%) et « Vente en alimentation » (28 demandeurs, -3,4%).

LES OFFRES D'EMPLOI ENREGISTREES (OEE) PAR SECTEUR D'ACTIVITE ET PAR CONTRAT DE TRAVAIL

REPARTITION DE L'OFFRE D'EMPLOI PAR SECTEUR D'ACTIVITE

GRAPHIQUE 5



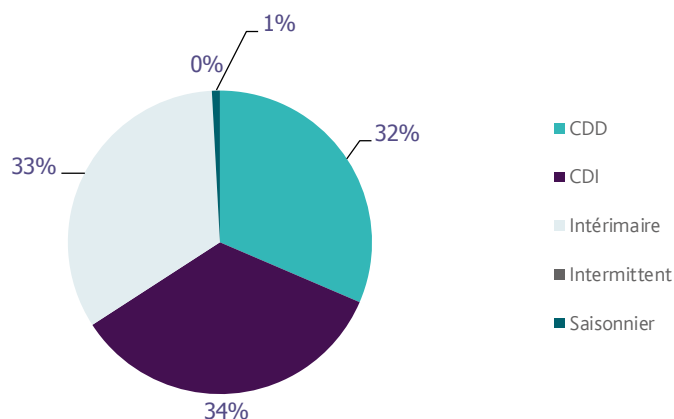
Secteurs	Cumul 12 mois	Evol. Annuelle Cumulée
Agriculture	14	55,6%
Industrie	399	10,5%
Construction	93	-2,1%
Tertiaire	2 085	9,1%
TOTAL	2 591	9,0%

Source : Pôle Emploi Persee

Sur un an, de juillet 2017 à juin 2018, Pôle emploi a recueilli **2 591** offres d'emploi sur le territoire de la Ferté Bernard, soit **9%** de plus qu'au cours des douze mois précédents. Plus de **80%** de ces offres sont issues du tertiaire (**2 085** offres) et affichent une hausse en évolution annuelle cumulée de **9,1%**. La construction représente **3,6%** des offres, l'industrie **15,4%** et l'agriculture **0,5%**.

A noter : les offres d'emploi intérimaire sont concentrées dans le tertiaire.

GRAPHIQUE 6



Contrats	Cumul 12 mois	Evol. Annuelle Cumulée
CDD	815	-11,6%
CDI	891	12,2%
Intérimaire	863	39,2%
Intermittent	0	-100,0%
Saisonnier	22	-40,5%
TOTAL	2 591	9,0%

Source : Pôle Emploi Persee

Au regard des types de contrat de travail, la hausse est plus prononcée du côté des offres d'emploi intérimaire (+39,2%) et des offres d'emploi de type contrat à durée indéterminée (+12,2%). A contrario, les offres d'emploi de type contrat à durée déterminée affichent une baisse de -11,6%. Les offres d'emploi de type contrat à durée indéterminée représentent la plus importante part des offres avec 34%.

LES 15 METIERS LES PLUS RECHERCHES PAR LES EMPLOYEURS

Offres d'Emploi Enregistrées	De juillet 2017 à juin 2018	Poids (métier / total des métiers)	Evolution annuelle cumulée
H1404 Intervention technique en méthodes et industrialisation	252	9,7%	1100,0%
H2102 Conduite d'équipement de production alimentaire	187	7,2%	76,4%
M1401 Conduite d'enquêtes	174	6,7%	-22,7%
H3302 Opérations manuelles d'assemblage, tri ou emballage	85	3,3%	-4,5%
N1103 Magasinage et préparation de commandes	78	3,0%	-17,9%
K1302 Assistance auprès d'adultes	66	2,5%	34,7%
I1304 Installation et maintenance d'équipements industriels et d'exploitation	60	2,3%	-7,7%
H2909 Montage-assemblage mécanique	51	2,0%	54,5%
G1603 Personnel polyvalent en restauration	49	1,9%	40,0%
H2903 Conduite d'équipement d'usinage	41	1,6%	-2,4%
H1203 Conception et dessin produits mécaniques	40	1,5%	0,0%
H3301 Conduite d'équipement de conditionnement	40	1,5%	122,2%
N4101 Conduite de transport de marchandises sur longue distance	35	1,4%	25,0%
H1502 Management et ingénierie qualité industrielle	32	1,2%	77,8%
H2206 Réalisation de menuiserie bois et tonnellerie	32	1,2%	33,3%

Source : Pôle Emploi Persee

En cumul sur douze mois, les métiers les plus recherchés par les employeurs se trouvent en grande majorité dans ces trois secteurs :

- « Industrie » avec les métiers « Intervention technique en méthodes et industrialisation » (252 offres), « Conduite d'équipement de production alimentaire » (187 offres), « Opérations manuelles d'assemblage, tri ou emballage » (85 offres) ;
- « Support à l'entreprise » avec le métier « Conduite d'enquêtes » (174 offres) ;
- « Transport et logistique » avec les métiers « Magasinage et préparation de commandes » (78 offres) et « Conduite de transport de marchandises sur longue distance » (35 offres).

Directeur de publication :
Alain MAUNY
Directeur de la rédaction :
Josette BARREAU
Conception et réalisation :
Service Statistiques, Etudes et Evaluation
Catherine DORNIC, Brigitte VIGOUROUX.

Contact : statsPDL@pole-emploi.fr

Pôle emploi Pays de la Loire,
1 rue de la Cale Crucy - CS 67910
44179 NANTES Cedex 4

www.pole-emploi.org
www.observatoire-emploi-paysdelaloire.fr

