



STATISTIQUES ET INDICATEURS

MARCHE DU TRAVAIL : SYNTHÈSE BASSIN DE SEGRÉ SITUATION AU 30/06/2018



DOCUMENT MENSUEL - LIBRE DE DIFFUSION SOUS RÉSERVE DE MENTION DE LA SOURCE « POLE EMPLOI PAYS DE LA LOIRE »

L'ESSENTIEL

L'évolution annuelle du nombre de demandeurs d'emploi de catégorie A est de **+2,5%** à fin juin 2018.

Les demandeurs d'emploi de moins de 25 ans, qui représentent **15,6%** des demandeurs d'emploi, ont une situation moins favorable (**+9,9%** d'évolution annuelle).

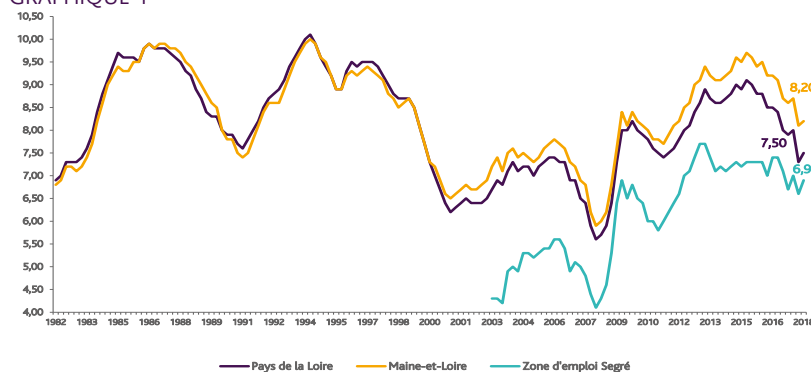
4 892 demandeurs d'emploi (catégories A, B et C) sont comptabilisés à fin juin sur le bassin de Segré, soit **6,8%** du département.

Au cours des douze derniers mois, Pôle emploi a recueilli **2 321** offres d'emploi soit une hausse de **2,4%** en évolution annuelle.

LE TAUX DE CHOMAGE

Au premier trimestre 2018, avec **6,9%** de la population active, le taux de chômage de la zone d'emploi de Segré affiche un taux inférieur à celui enregistré au niveau départemental (**8,2%**) et régional (**7,5%**). En un an, le taux de chômage a diminué de **0,2 point**, soit une situation moins favorable que celle du département (**-0,5 point**) et que celle de la région (**-0,5 point**).

GRAPHIQUE 1

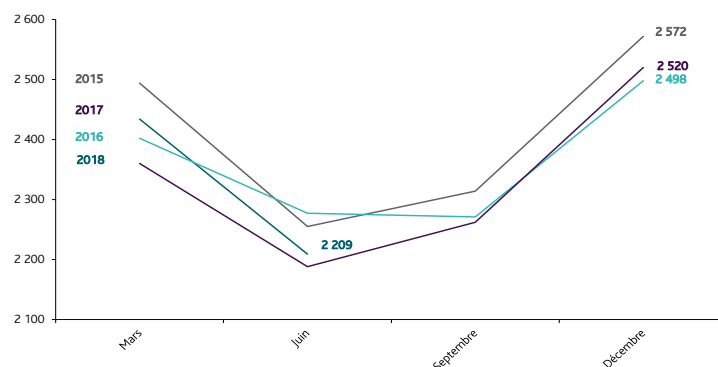


Source : INSEE

ÉVOLUTION DE LA DEFM CAT A

En juin 2018, sur le bassin de Segré, la demande d'emploi de catégorie A se chiffre à **2 209** personnes.

GRAPHIQUE 2



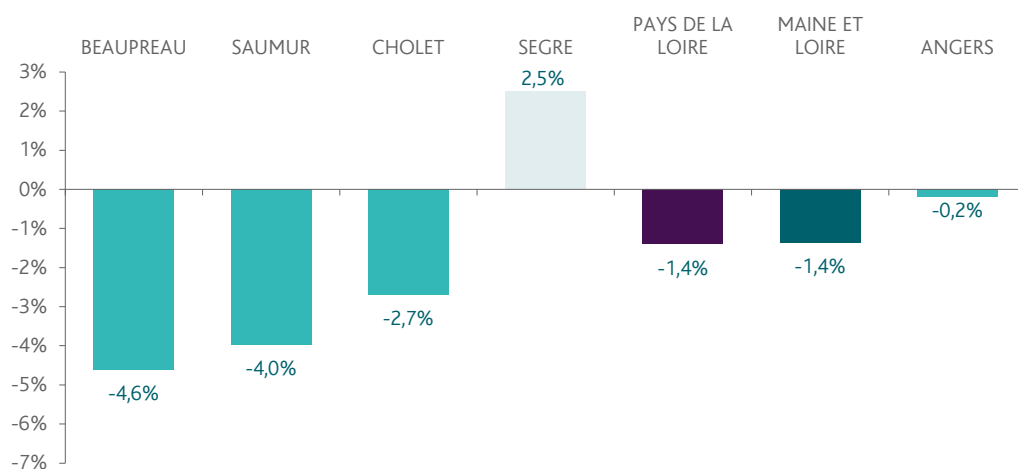
Source : Pôle Emploi

LA DEMANDE D'EMPLOI EN FIN DE MOIS (CATEGORIE A)

Fin juin 2018, le nombre de demandeurs d'emploi de catégorie A affiche une hausse de **+2,5%** comparativement à juin 2017. Cette évolution est moins favorable que celle affichée par le département du Maine et Loire (-1,4%) et que celle affichée par la région Pays de la Loire (-1,4%).

GRAPHIQUE 3

EVOLUTION ANNUELLE DE LA DEFM

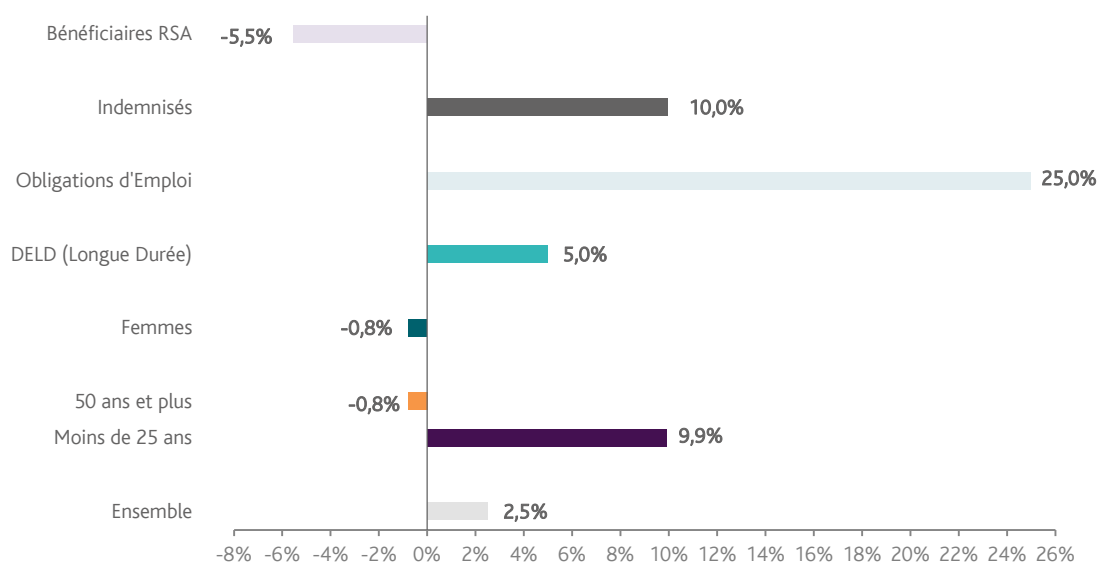


Source : Direccte et Pôle Emploi

En ajoutant à la catégorie A, les demandeurs d'emploi recensés en catégorie B et ceux en catégorie C, le nombre de demandeurs d'emploi se chiffre sur le territoire du bassin d'emploi de Segré à **4 892**, soit une hausse de **3%** par rapport à juin 2017.

EVOLUTION DE LA DEFM PAR POPULATION (CATEGORIE A)

GRAPHIQUE 4



Source : Pôle Emploi Persee

Même si l'évolution moyenne de la demande d'emploi de catégorie A s'établit à **+2,5%** en juin 2018, celle de certaines catégories de population apparaît moins favorable. C'est le cas des demandeurs d'emploi de moins de 25 ans et des demandeurs en obligation d'emploi. En un an, leurs volumes ont respectivement augmenté de **+9,9%** et de **+25%**.

LES 15 METIERS LES PLUS RECHERCHES PAR LES DEMANDEURS D'EMPLOI

DEFM catégorie A	juin 2018	Poids (métier / total des métiers)	Evolution annuelle
H3302 Opérations manuelles d'assemblage, tri ou emballage	107	4,9%	-2,7%
K1303 Assistance auprès d'enfants	80	3,7%	-21,6%
A1414 Horticulture et maraîchage	68	3,1%	36,0%
K2204 Nettoyage de locaux	67	3,1%	4,7%
K1304 Services domestiques	64	2,9%	-27,3%
N1103 Magasinage et préparation de commandes	60	2,8%	9,1%
D1507 Mise en rayon libre-service	54	2,5%	3,8%
J1301 Personnel polyvalent des services hospitaliers	53	2,4%	-8,6%
H2102 Conduite d'équipement de production alimentaire	47	2,2%	2,2%
A1203 Entretien des espaces verts	46	2,1%	4,5%
M1607 Secrétariat	45	2,1%	45,2%
D1214 Vente en habillement et accessoires de la personne	40	1,8%	37,9%
G1602 Personnel de cuisine	31	1,4%	14,8%
A1405 Arboriculture et viticulture	29	1,3%	-12,1%
A1401 Aide agricole de production fruitière ou viticole	28	1,3%	-3,4%

Source : Pôle Emploi Persee

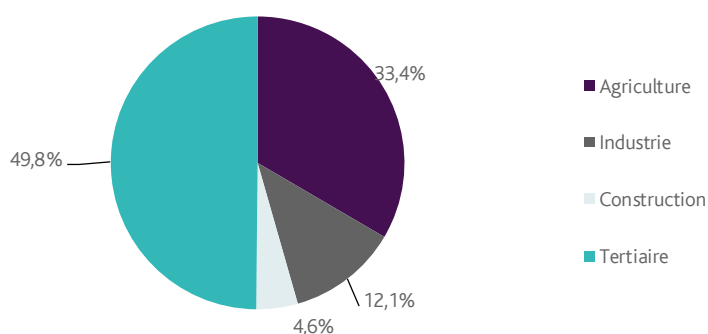
A fin juin 2018, les métiers les plus recherchés par les demandeurs d'emploi se trouvent principalement dans ces trois secteurs :

- « Services à la personne et à la collectivité » avec les métiers et « Assistance auprès d'enfants » (80 demandeurs, -21,6%), « Nettoyage de locaux » (67 demandeurs, +4,7%) et « Services domestiques » (64 demandeurs, -27,3%) ;
- « Agriculture et pêche, espaces naturels et espaces verts, soins aux animaux » pour les métiers « Horticulture et maraîchage » (68 demandeurs, +36%), « Entretien des espaces verts » (46 demandeurs, +4,5%) et « Arboriculture et viticulture » (29 demandeurs, -12,1%) ;
- « Industrie » pour les métiers « Opérations manuelles d'assemblage, tri ou emballage » (107 demandeurs, -2,7%) et « Conduite d'équipement de production alimentaire » (47 demandeurs, +2,2%).

LES OFFRES D'EMPLOI ENREGISTREES (OEE) PAR SECTEUR D'ACTIVITE ET PAR CONTRAT DE TRAVAIL

REPARTITION DE L'OFFRE D'EMPLOI PAR SECTEUR D'ACTIVITE

GRAPHIQUE 5



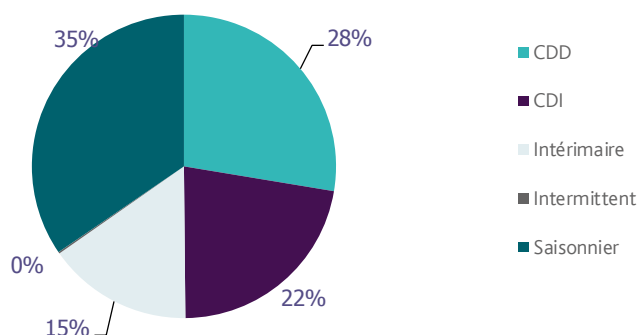
Secteurs	Cumul 12 mois	Evol. Annuelle Cumulée
Agriculture	776	4,0%
Industrie	282	9,7%
Construction	106	26,2%
Tertiaire	1 157	-1,9%
TOTAL	2 321	2,4%

Source : Pôle Emploi Persee

Sur un an, de juillet 2017 à juin 2018, Pôle emploi a recueilli 2 321 offres d'emploi sur le territoire du bassin de Segré, soit 2,4% de plus qu'au cours des douze mois précédents. Près de 50% de ces offres sont issues du tertiaire (1 157 offres) et affichent une baisse en évolution annuelle cumulée de -1,9%. La construction représente 4,6% des offres, l'industrie 12,1% et l'agriculture 33,4%.

A noter : les offres d'emploi intérimaire sont concentrées dans le tertiaire.

GRAPHIQUE 6



Contrats	Cumul 12 mois	Evol. Annuelle Cumulée
CDD	641	-6,1%
CDI	516	22,6%
Intérimaire	358	-7,5%
Intermittent	4	
Saisonnier	802	3,4%
TOTAL	2 321	2,4%

Source : Pôle Emploi Persee

Au regard des types de contrat de travail, la hausse est plus prononcée du côté des offres d'emploi de type contrat à durée indéterminée (+22,6%) et des offres d'emploi saisonnier (+3,4%). A contrario, les offres d'emploi de type contrat à durée déterminée sont en baisse (-6,1%) ainsi que les offres d'emploi intérimaire (-7,5%). Les offres d'emploi saisonnier représentent la plus importante part des offres avec 35%.

LES 15 METIERS LES PLUS RECHERCHES PAR LES EMPLOYEURS

Offres d'Emploi Enregistrées	De juillet 2017 à juin 2018	Poids (métier / total des métiers)	Evolution annuelle cumulée
A 1401 Aide agricole de production fruitière ou viticole	727	31,3%	4,2%
K 1304 Services domestiques	52	2,2%	33,3%
N 1103 Magasinage et préparation de commandes	51	2,2%	-19,0%
H 2102 Conduite d'équipement de production alimentaire	50	2,2%	-2,0%
D 1401 Assistanat commercial	35	1,5%	16,7%
J 1301 Personnel polyvalent des services hospitaliers	35	1,5%	-39,7%
G 1602 Personnel de cuisine	34	1,5%	0,0%
K 2204 Nettoyage de locaux	32	1,4%	100,0%
G 1803 Service en restauration	29	1,2%	81,3%
F 1703 Maçonnerie	28	1,2%	27,3%
H 2909 Montage-assemblage mécanique	28	1,2%	-6,7%
I 1304 Installation et maintenance d'équipements industriels et d'exploitation	28	1,2%	21,7%
H 2206 Réalisation de menuiserie bois et tonnellerie	27	1,2%	50,0%
F 1603 Installation d'équipements sanitaires et thermiques	25	1,1%	66,7%
J 1501 Soins d'hygiène, de confort du patient	24	1,0%	-22,6%

Source : Pôle Emploi Persee

En cumul sur douze mois, les métiers les plus recherchés par les employeurs se trouvent en grande majorité dans ces trois secteurs :

- « Agriculture et pêche, espaces naturels et espaces verts, soins aux animaux » avec le métier « Aide agricole de production fruitière ou viticole » (727 offres) ;
- « Industrie » avec les métiers « Conduite d'équipement de production alimentaire » (50 offres) et « Montage-assemblage mécanique » (28 offres) ;
- « Services à la personne et à la collectivité » avec les métiers « Services domestiques » (52 offres) et « Nettoyage de locaux » (32 offres).

Directeur de publication :
Alain MAUNY
Directeur de la rédaction :
Josette BARREAUD
Conception et réalisation :
Service Statistiques, Etudes et Evaluation
Catherine DORNIC, Brigitte VIGOUROUX.

Contact : statsPDL@pole-emploi.fr

Pôle emploi Pays de la Loire,
1 rue de la Cale Crucy - CS 67910
44179 NANTES Cedex 4

www.pole-emploi.org
www.observatoire-emploi-paysdelaloire.fr

