



pôle emploi

N° 32 / JUIN 2018

PAYS DE LA LOIRE
PARAMÈTRES

■ LA DEMANDE
D'EMPLOI

■ L'EMPLOI

■ LES AIDES

DE PÔLE EMPLOI

■ PÔLE EMPLOI

PAYS DE LA LOIRE

UTILES

**RÉGIO-
NAUX**

PARAMÈTRES UTILES RÉGIONAUX

SOMMAIRE

LA DEMANDE D'EMPLOI

Taux de chômage par département et zone d'emploi.
Évolution du taux de chômage, régional et national.
Demandeurs d'emploi en fin de mois (DEFM), catégorie, évolution, typologie.
Demande d'emploi enregistrée (DEE).
Demande d'emploi sortie (DES).
Indemnisation selon le régime.
Montants des allocations versées par régime.
Retour à l'emploi des demandeurs d'emploi.
Formation des demandeurs d'emploi.

L'EMPLOI

Évolution du nombre d'intérimaires.
Évolution des offres d'emploi enregistrées (OEE).
Les 10 métiers les plus recherchés.

LES AIDES DE PÔLE EMPLOI

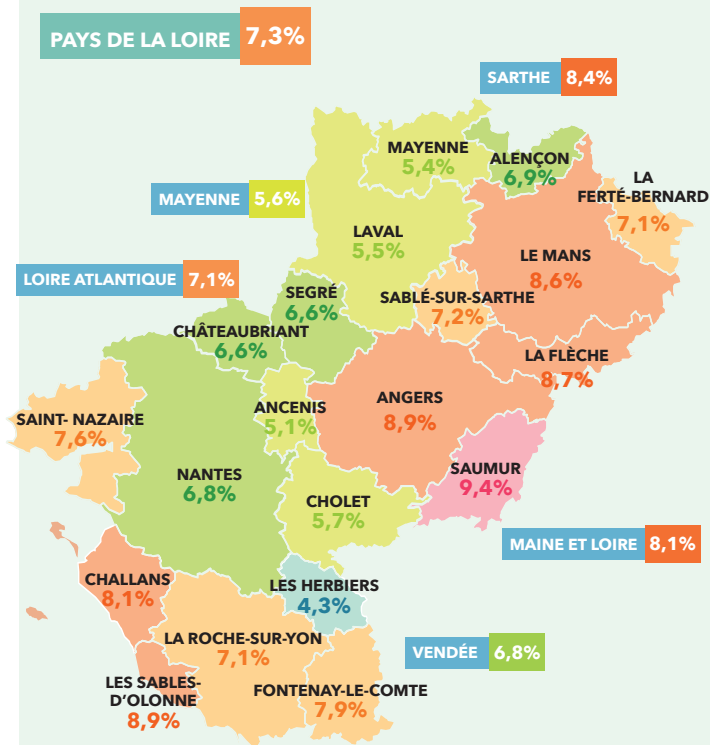
Les aides de pôle emploi pour accompagner la reprise d'emploi.

PÔLE EMPLOI PAYS DE LA LOIRE

Le réseau à votre service.

TAUX DE CHÔMAGE PAR DÉPARTEMENT ET ZONE D'EMPLOI

> 4^{ème} TRIMESTRE 2017



En moyenne trimestrielle (données CVS) - Estimations provisoires au 4^{ème} trimestre 2017

Source : Insee - Taux de chômage localisés

ÉVOLUTION DU TAUX DE CHÔMAGE RÉGIONAL ET NATIONAL

> 4^{ème} TRIMESTRE 2017

	4° TRIM 2016	3° TRIM 2017	4° TRIM 2017	ÉVOLUTION TRIMESTRIELLE	ÉVOLUTION ANNUELLE
PAYS DE LA LOIRE	8,4%	8,0%	7,3%	-0,7 PT	-1,1 PT
FRANCE MÉTROPOLITAINE	9,7%	9,3%	8,6%	-0,7 PT	-1,1 PT
FRANCE ENTIÈRE	10,0%	9,6%	8,9%	-0,7 PT	-1,1 PT

En moyenne trimestrielle (données CVS) - Estimations provisoires au 4^{ème} trimestre 2017

Source : Insee - Taux de chômage localisés

DEMANDEURS D'EMPLOI EN FIN DE MOIS (DEFM) PAR CATÉGORIE

> DONNÉES BRUTES

MARS 2018	DEFM	POIDS	ÉVOLUTION ANNUELLE	ÉVOLUTION FRANCE
DEFM ABC	316 983	100%	+1,5%	+1,8%
A	162 679	51,3%	-2,8%	-2,1%
B	47 558	15,0%	+6,4%	+6,9%
C	106 746	33,7%	+6,6%	+9,7%

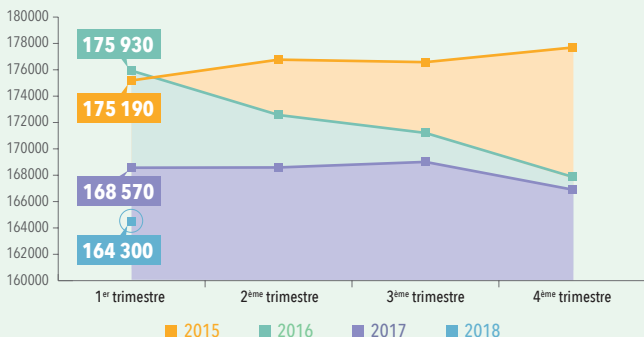
Catégorie A : Personnes sans emploi, immédiatement disponibles, tenues d'accomplir des actes positifs de recherche d'emploi sans aucune activité réduite (Catégories 1, 2, 3 sans activité réduite).

Catégorie B : Personnes sans emploi, immédiatement disponibles, tenues d'accomplir des actes positifs de recherche d'emploi avec une activité réduite de courte durée [78 heures ou moins] (Catégories 1, 2, 3 avec activité réduite).

Catégorie C : Personnes sans emploi, immédiatement disponibles, tenues d'accomplir des actes positifs de recherche d'emploi avec une activité réduite de moyenne ou longue durée [plus de 78 heures] (Catégories 6, 7, 8).

ÉVOLUTION DES DEMANDEURS D'EMPLOI EN FIN DE MOIS CATÉGORIE A

> DONNÉES CVS



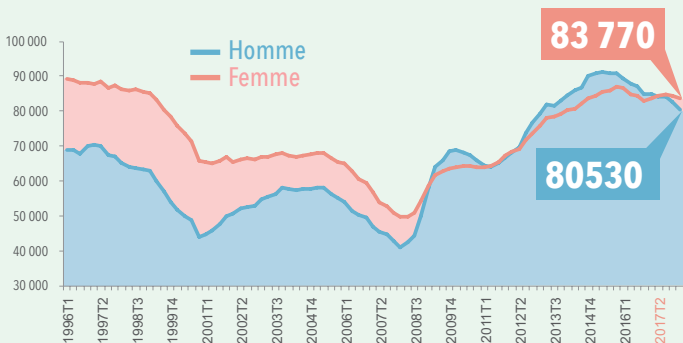
DEMANDEURS D'EMPLOI EN FIN DE MOIS CATÉGORIE A - PAR TYPOLOGIE DE DEMANDEURS D'EMPLOI

> DONNÉES BRUTES

	MARS 2018	POIDS	ÉVOLUTION ANNUELLE
DEFM	162 679	100%	-2,8%
HOMMES	80 786	49,7%	-4,8%
FEMMES	81 893	50,3%	-0,7%
- DE 25 ANS	23 887	14,7%	-6,3%
25 À 49 ANS	96 579	59,4%	-2,6%
50 ANS ET +	42 213	25,9%	-1,1%
DELD (Longue Durée)	65 907	40,5%	+0,2%
OBLIGATION D'EMPLOI	21 225	13,0%	+2,1%
BÉNÉFICIAIRE DU RSA (Revenu de Solidarité Active)	33 443	20,6%	-2,3%

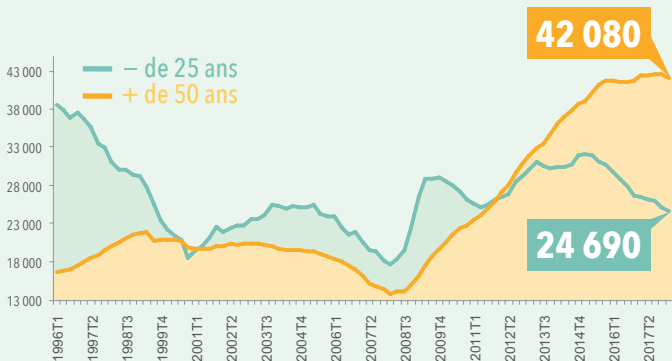
ÉVOLUTION DES DEFM CATÉGORIE A - SELON LE SEXE

> DONNÉES CVS



ÉVOLUTION DES DEFM CATÉGORIE A - SELON L'ÂGE

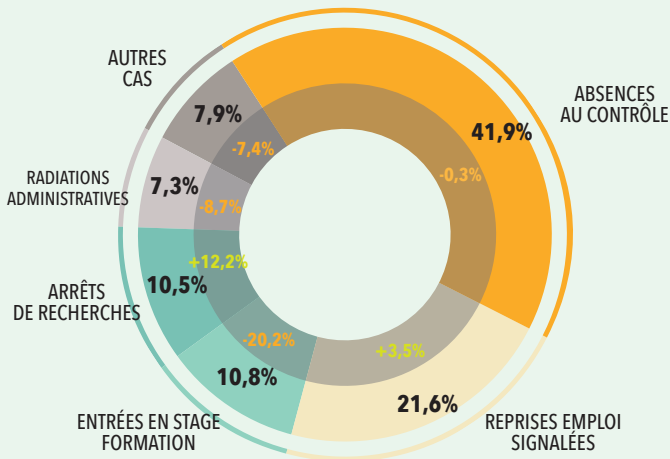
> DONNÉES CVS



DEMANDE D'EMPLOI ENREGISTRÉE (DEE) SUR 12 MOIS PAR MOTIF > DONNÉES BRUTES - MARS 2018

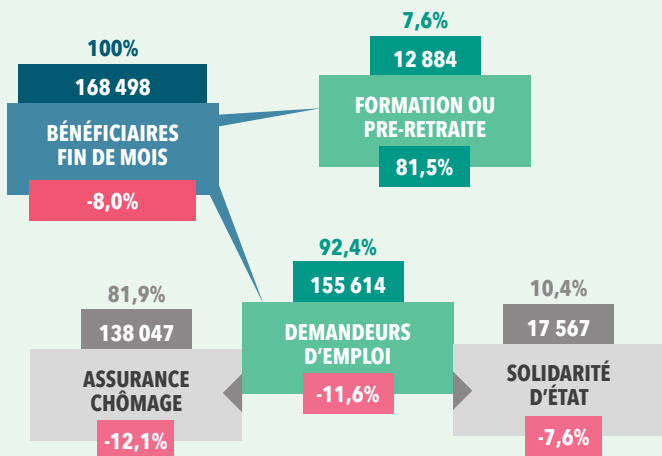
MOTIF D'INSCRIPTION PÔLE EMPLOI	DEE CUMULÉES SUR 12 MOIS	POIDS	ÉVOLUTION ANNUELLE CUMULÉE
TOTAL DEE	351 182	100%	-1,3%
LICENCIEMENTS ÉCONOMIQUES	3 010	0,9%	-10,8%
AUTRES LICENCIEMENTS	22 941	6,5%	+3,9%
DÉMISSIONS	13 613	3,9%	+21,8%
FINS DE CDD	74 246	21,1%	+0,9%
FINS DE MISSIONS INTÉRIM	27 549	7,8%	+8,1%
PREMIÈRES ENTRÉES	27 605	7,9%	-0,3%
REPRISE ACTIVITÉS	61 073	17,4%	-2,1%
AUTRES CAS	121 145	34,5%	-6,7%

DEMANDE D'EMPLOI SORTIE (DES) SUR 12 MOIS PAR MOTIF > DONNÉES BRUTES - MARS 2018



INDEMNISATION SELON LE RÉGIME

TOUTES CATÉGORIES > JANVIER 2018



MONTANTS DES ALLOCATIONS VERSÉES PAR RÉGIME

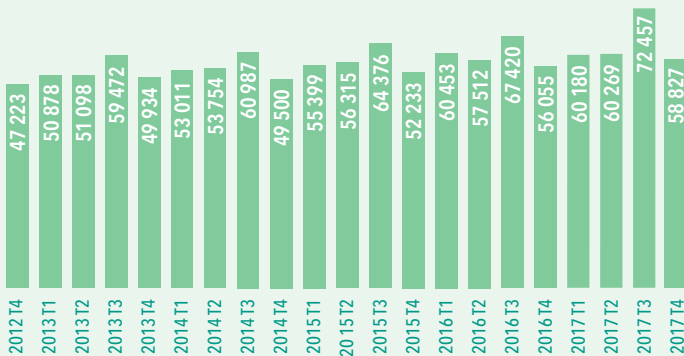
MONTANTS VERSÉS	TOTAL ALLOCATIONS	ALLOCATIONS RAC	ALLOCATIONS ÉTAT
1 ^{er} TRIMESTRE 2018	475 319 529 €	445 596 322 €	29 723 207 €
ÉVOLUTION ANNUELLE	-0,8%	0,0%	-12,0%
CUMUL DE JANVIER À MARS 2018	475 319 529 €	445 596 322 €	29 723 207 €
ÉVOLUTION CUMULÉE	-0,8%	0,0%	-12,0%
ANNÉE GLISSANTE À MARS 2018	1 840 799 122 €	1 716 817 673 €	123 981 449 €
ÉVOLUTION ANNUELLE CUMULÉE	-0,6%	0,3%	-11,4%

RETOUR À L'EMPLOI DES DEMANDEURS D'EMPLOI

CATÉGORIES A/B > DONNÉES BRUTES

NOMBRE TRIMESTRIEL DE REPRISES D'EMPLOI DES DEMANDEURS D'EMPLOI

DATE	CUMUL TRIMESTRIEL	ÉVOLUTION ANNUELLE
2017T4	58 827	+4,9%
2017T3	72 457	+7,5%
2017T2	60 269	+4,8%
2017T1	60 180	-0,5%



Source : Pôle emploi, ACOSS-CCMSA

FORMATION DES DEMANDEURS D'EMPLOI

ENTRÉES EN FORMATION	NIVEAUX		ÉVOLUTION ANNUELLE
	2016T3	2017T3	
NOMBRE D'ENTRÉES EN FORMATION	10 721	8 621	-20%

CARACTÉRISTIQUES DES ENTRANTS EN FORMATIONS (EN %)

FEMMES	55,8%	58,6%	+2,8 PT
- DE 25 ANS	39,3%	39,1%	-0,1 PT
NON QUALIFIÉS*	16,8%	13,8%	-3 PT
DEMANDEURS D'EMPLOI LONGUE DURÉE**	12,4%	10,4%	-2 PT
NON QUALIFIÉS OU DEMANDEURS D'EMPLOI LONGUE DURÉE	25,6%	21,6%	-4,1 PT

RETOUR À L'EMPLOI	SORTANTS DE FORMATION AU 2 ^e TRIMESTRE 2016	SORTANTS DE FORMATION AU 2 ^e TRIMESTRE 2017	ÉVOLUTION ANNUELLE
Taux d'accès à l'emploi d'au moins un mois six mois après la fin d'une formation prescrite par Pôle emploi (en %)	66,3%	66,8%	+0,6 PT

* Niveau de formation strictement inférieur au BEP, CAP ou égal au BEP, CAP sans diplôme obtenu.

** Demandeurs d'emploi inscrits au moins 12 mois en catégorie A au cours des 15 derniers mois.

Source : Pôle emploi, ACOSS-CCMSA

L'OBSERVATOIRE RÉGIONAL DE L'EMPLOI

www.observatoire-emploi-paysdelaloire.fr



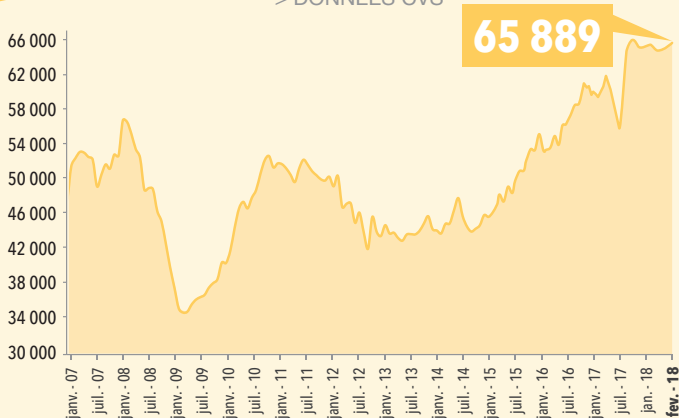
MÉTÉO DES MÉTIERS, PORTRAITS
SECTORIELS, CHIFFRES CLÉS...

**POUR TOUT COMPRENDRE DE
L'ENVIRONNEMENT ÉCONOMIQUE DES
PAYS DE LA LOIRE**

L'EMPLOI

ÉVOLUTION DU NOMBRE D'INTÉRIMAIRES

> DONNÉES CVS



ÉVOLUTION DES OFFRES D'EMPLOI ENREGISTRÉES (OEE) > DONNÉES BRUTES

	OEE	DONT DURABLES	DONT TEMPORAIRES	DONT OCCASIONNELLES
MARS 2018	22 385	13 482	7 617	1 286
ÉVOLUTION ANNUELLE	+1,1%	+19,5%	-13,9%	-35,9%
RÉPARTITION	100%	60%	34%	6%
ANNÉE GLISSANTE À MARS 2018	235 164	130 154	84 091	20 919
ÉVOLUTION ANNUELLE CUMULÉE	+19,9%	+31,8%	+8,8%	+3,8%
RÉPARTITION	100%	55%	36%	9%

LES 10 MÉTIERS LES PLUS RECHERCHÉS PAR LES EMPLOYEURS MARS 2018 (12 MOIS GLISSANTS)

> DONNÉES BRUTES

ROME	OEE *	DONT CDI	DONT CDD	DONT INTÉ-RIM	DONT TEMPS PLEIN	POIDS MÉTIER/ENS. MÉTIERS
N1103 - MAGASINAGE ET PRÉPARATION DE COMMANDES	6 961	40%	27%	31%	87%	3,0%
K2204 - NETTOYAGE DE LOCAUX	6 681	38%	52%	3%	23%	2,8%
G1602 - PERSONNEL DE CUISINE	6 035	51%	32%	3%	90%	2,6%
G1803 - SERVICE EN RESTAURATION	5 861	51%	29%	3%	77%	2,5%
N4101 - CONDUITE DE TRANSPORT DE MARCHANDISES SUR LONGUE DISTANCE	5 795	49%	18%	32%	99%	2,5%
K1304 - SERVICES DOMESTIQUES	5 453	72%	24%	1%	6%	2,3%
K1302 - ASSISTANCE AUPRÈS D'ADULTES	4 799	70%	30%	0%	13%	2,0%
D1507 - MISE EN RAYON LIBRE-SERVICE	4 721	53%	43%	2%	89%	2,0%
K1303 - ASSISTANCE AUPRÈS D'ENFANTS	4 656	72%	27%	0%	6%	2,0%
H2102 - CONDUITE D'ÉQUIPEMENT DE PRODUCTION ALIMENTAIRE	3 903	8%	43%	47%	100%	1,7%

*OEE : Offres d'Emploi Enregistrées

LES 10 MÉTIERS EN OFFRES DURABLES LES PLUS RECHERCHÉS PAR LES EMPLOYEURS

MARS 2018 (12 MOIS GLISSANTS) > DONNÉES BRUTES

ROME	OEE *	DONT CDI	DONT CDD	DONT INTÉ- RIM	DONT TEMPS PLEIN	POIDS MÉTIER/ ENS. MÉTIERS
K1304 SERVICES DOMESTIQUES	4 217	93%	5%	0%	6%	3,2%
K1303 - ASSISTANCE AUPRÈS D'ENFANTS	4 190	80%	20%	0%	4%	3,2%
G1602 PERSONNEL DE CUISINE	3 676	83%	12%	0%	92%	2,8%
D1507 - MISE EN RAYON LIBRE-SERVICE	3 626	70%	30%	0%	93%	2,8%
N4101 - CONDUITE DE TRANSPORT DE MARCHANDISES SUR LONGUE DISTANCE	3 599	79%	11%	9%	100%	2,8%
G1803 - SERVICE EN RESTAURATION	3 591	84%	12%	0%	81%	2,8%
N1103 - MAGASINAGE ET PRÉPARATION DE COMMANDES	3 573	77%	8%	13%	96%	2,7%
K1302 - ASSISTANCE AUPRÈS D'ADULTES	3 524	95%	5%	0%	10%	2,7%
K2204 - NETTOYAGE DE LOCAUX	3 172	81%	13%	0%	20%	2,4%
G1603 - PERSONNEL POLYVALENT EN RESTAURATION	2 571	85%	13%	0%	51%	2,0%

*OEE : Offres d'Emploi Enregistrées

LES AIDES DE PÔLE EMPLOI

LES AIDES DE PÔLE EMPLOI POUR ACCOMPAGNER LA REPRISE D'EMPLOI

> DONNÉES DU 1^{er} JANVIER 2018
AU 31 MARS 2018

AIDES À LA MOBILITÉ (DONT AIDES DÉROGÉES)	AIDES OCTROYÉES	MONTANT DES ENGAGEMENTS	MONTANT MOYEN PAR AIDE
AIDES À LA RECHERCHE D'EMPLOI	1 429	124 896 €	87 €
AIDES À LA REPRISE D'EMPLOI	360	259 420 €	721 €
AIDES SPÉCIFIQUE À LA REPRISE D'ACTIVITÉ	97	41 030 €	423 €
AGEPI FORMATION	60	25 860 €	431 €
AGEPI REPRISE D'EMPLOI	37	15 170 €	410 €
AIDES INNOVANTES	180	73 952 €	411 €
AIDES AU PERMIS DE CONDUIRE	180	73 952 €	411 €
FORMATION	568	424 804 €	748 €
		924 101 €	

AIDES À LA MOBILITÉ

AIDES À LA RECHERCHE D'EMPLOI

Faciliter la mobilité de certains demandeurs d'emploi qui recherchent un emploi éloigné de leur lieu de résidence.

Dans la limite d'un plafond annuel de 5 000 € :

Frais de déplacement : Forfait kilométrique de 0,20 €/km.

Si prestation intensive :

0,20 € X nombre de kms X nombre de jours moyen par prestation.

Un bon de transport ou de réservation SNCF peut être attribué.

Frais de repas : Forfait de 6 € par journée de présence

Frais d'hébergement : Plafond de 30 € par nuitée

AIDES À LA REPRISE D'EMPLOI

Faciliter la mobilité des demandeurs d'emploi qui reprennent un emploi éloigné de leur résidence.

Dans la limite d'un plafond annuel de 5 000 € :

Frais de déplacement : Forfait kilométrique de 0,20 €/km

Frais de repas : Forfait de 6 € par journée de présence

Frais d'hébergement : Plafond de 30 € par nuitée

AGEPI

Attribution d'une aide financière prenant en charge une partie des frais de garde d'enfants générés par une reprise d'emploi (AGEPI reprise d'emploi) ou une entrée en formation (AGEPI formation) d'un demandeur d'emploi élevant seul un ou plusieurs enfants de moins de 10 ans.

Reprise d'emploi ou formation \geq 15 h/semaine ou 64 h/mois :

- 1 enfant : 400 € - 2 enfants : 460 € - 3 enfants et + : 520 €

Reprise d'emploi ou formation $<$ 15 h/semaine ou 64 h/mois :

- 1 enfant : 170 € - 2 enfants : 195 € - 3 enfants et + : 220 €

AIDES AU PERMIS DE CONDUIRE

Faciliter la mobilité de certains demandeurs d'emploi pour lever les freins à l'accès à emploi. Aide au financement de l'apprentissage du permis B.

Montant maximum de 1 200 € en 3 fois :

- le 1^{er} versement dès réception de l'attestation d'inscription : 200 €

- le 2nd versement après obtention du code de la route : 400 €

- le 3^e versement sur présentation du justificatif attestant soit de l'obtention du permis B : 600 €

FORMATION

Faciliter la mobilité des demandeurs d'emploi qui entrent dans une formation éloignée de leur lieu de résidence.

Dans la limite d'un plafond annuel de 5 000 € :

Frais de déplacement : Forfait kilométrique de 0,20 €/km

Frais de repas : Forfait de 6 € par journée de présence

Frais d'hébergement : Plafond de 30 € par nuitée

AIDES AU DÉVELOPPEMENT DES COMPÉTENCES

> DONNÉES DU 1^{er} JANVIER 2018 AU 31 MARS 2018

	NOMBRE DE BÉNÉFICIAIRES	MONTANT ENGAGEMENTS	MONTANTS MOYEN PAR AIDE
FORMATIONS CONVENTIONNÉES			
RFPE	4	24 420 €	6 105 €
AFPR			
RFPE	261	355 124 €	1 361 €
AIF			
RFPE	936	741 850 €	793 €
POE INDIVIDUELLE			
RFPE	165	257 918 €	1 563 €
POE COLLECTIVE			
RFPE	349	568 868 €	1 630 €
VAE (VALORISATION DES ACQUIS DE L'EXPÉRIENCE)			
VAE	88	66 014 €	750 €
		2 014 194 €	

AIDES AU DÉVELOPPEMENT DES COMPÉTENCES

AFC

(Actions de Formation Conventionnées)

AFPR

(Action de Formation Préalable au Recrutement)

AIF *(Aide individuelle à la formation)*

POEI

(Préparation Opérationnelle à l'Emploi Individuelle)

POEC

(Préparation Opérationnelle à l'Emploi Collective)

Le bénéficiaire est stagiaire de la formation professionnelle et est indemnisé soit au titre du régime d'assurance chômage (AREF), soit au titre de la rémunération de formation Pôle emploi (RFPE). Ces aides ouvrent droit sous condition l'aide à la mobilité entrée en formation et à l'AGEPI.

VAE *(Validation des Acquis de l'Expérience)*

Aides Pôle emploi Pays de la Loire

- Une aide à la prestation d'accompagnement réalisée par l'organisme, dans la limite de 1 200 €. Elle vient en complément de l'aide accordée par le Conseil régional (niveaux 4 et 5 : 800 €, niveaux 1, 2 et 3 : 480 €).
- Une aide aux frais de transport, de repas et d'hébergement, dans la limite de 450 €.
- Une aide Individuelle à la Formation (AIF-VAE Partielle), en cas de non obtention de la certification totale, dans la limite totale de 400h, sans pouvoir excéder le montant total de 1 500 €.

RFPE *(Rémunération des formations de Pôle emploi)*

La RFPE permet de verser une rémunération aux stagiaires d'une formation financée par Pôle emploi (AIF, AFC, POEI, POEC et AFPR) qui ne sont ni indemnisés ni indemnisables en ARE au 1^{er} jour de formation. Son montant varie selon :

- la situation du demandeur d'emploi (ayant eu une activité professionnelle ou pas, travailleur handicapé, personne isolée, jeune primo-demandeur d'emploi...)
- la durée de la formation (jusqu'à un an, ou au-delà dans la limite de 3 ans)
- son intensité (proratization sur les formations de moins de 30 h hebdomadaires)

LE RÉSEAU À VOTRE SERVICE



PÔLE EMPLOI PAYS DE LA LOIRE

- Près de **2400 conseillers**
- **48 agences** de proximité
- **2 plateformes téléphoniques régionales**
39 49* pour les demandeurs d'emploi
39 95** pour les entreprises/ artisans/commerçants

TOUS LES SERVICES PÔLE EMPLOI À DISTANCE

- www.poleemploi.fr
- Les applications mobiles de pôle emploi
- www.emploi-store.fr
La plateforme web qui regroupe tous les services digitaux de l'emploi et de la formation

*Gratuit ou 0,11 cts d'euros par appel depuis une ligne ou une box. Coût d'une communication normale depuis un mobile.

** Coût : 0,15 cts d'euros la minute, hors coût éventuel de l'opérateur. L'attente est comprise dans la durée de l'appel.



Pôle emploi Pays de la Loire
1 rue de la Cale Crucy
44179 Nantes Cedex 4
www.pole-emploi.fr

Cette publication est la propriété de Pôle emploi Pays de la Loire. La mention de la source, à savoir Pôle emploi Pays de la Loire, doit être impérativement portée sur toute publication.

DIRECTEUR DE PUBLICATION : Alain Mauny
RÉDACTION : Service Statistiques
Études et Évaluations
CONTACT : statspdl@pole-emploi.fr

Paramètres utiles régionaux (n° 28)
Pôle emploi Pays de la Loire - Juin 2017

 @poleemploi_PDL

**CONSULTEZ NOTRE SITE POUR RETROUVER
TOUTES NOS PUBLICATIONS STATISTIQUES**
<http://www.observatoire-emploi-paysdelaloire.fr/>