



pôle emploi

N° 31 / MARS 2018

PAYS DE LA LOIRE

PARAMÈTRES

■ LA DEMANDE
D'EMPLOI

■ L'EMPLOI

■ LES AIDES

DE PÔLE EMPLOI

■ PÔLE EMPLOI

PAYS DE LA LOIRE

UTILES

**RÉGIO-
NAUX**

PARAMÈTRES UTILES RÉGIONAUX

SOMMAIRE

LA DEMANDE D'EMPLOI

Taux de chômage par département et zone d'emploi.
Évolution du taux de chômage, régional et national.
Demandeurs d'emploi en fin de mois (DEFM), catégorie, évolution, typologie.
Demande d'emploi enregistrée (DEE).
Demande d'emploi sortie (DES).
Indemnisation selon le régime.
Montants des allocations versées par régime.
Retour à l'emploi des demandeurs d'emploi.
Formation des demandeurs d'emploi.

L'EMPLOI

Évolution du nombre d'intérimaires.
Évolution des offres d'emploi enregistrées (OEE).
Les 10 métiers les plus recherchés.

LES AIDES DE PÔLE EMPLOI

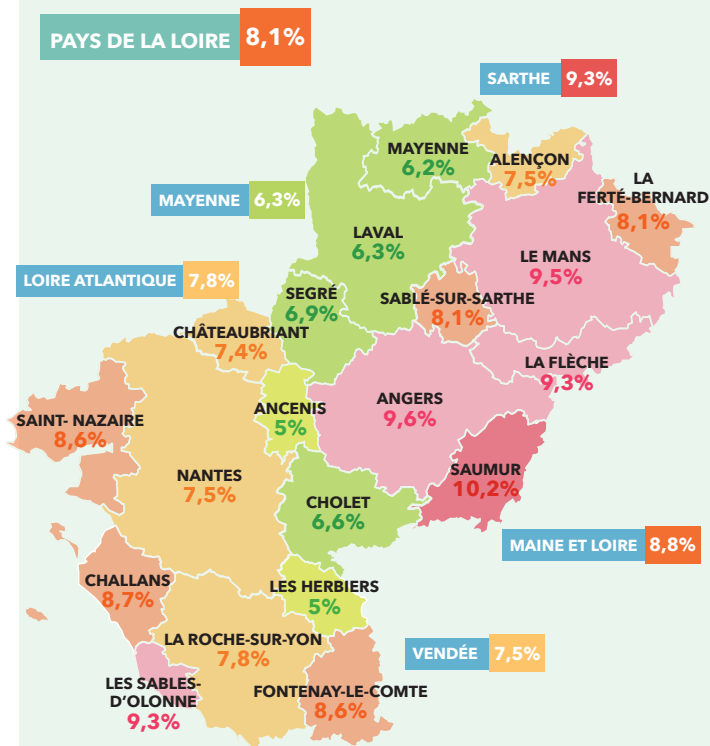
Les aides de pôle emploi pour accompagner la reprise d'emploi.

PÔLE EMPLOI PAYS DE LA LOIRE

Le réseau à votre service.

TAUX DE CHÔMAGE PAR DÉPARTEMENT ET ZONE D'EMPLOI

> 3^{ème} TRIMESTRE 2017



En moyenne trimestrielle (données CVS) - Estimations provisoires au 3^{ème} trimestre 2017

Source : Insee - Taux de chômage localisés

ÉVOLUTION DU TAUX DE CHÔMAGE RÉGIONAL ET NATIONAL

> 3^{ème} TRIMESTRE 2017

	3 ^o TRIM 2016	2 ^o TRIM 2017	3 ^o TRIM 2017	ÉVOLUTION TRIMESTRIELLE	ÉVOLUTION ANNUELLE
PAYS DE LA LOIRE	8,5%	7,9%	8,1%	+0,2 PT	-0,4 PT
FRANCE MÉTROPOLITAINE	9,7%	9,2%	9,4%	+0,2 PT	-0,3 PT
FRANCE ENTIÈRE	10,0%	9,5%	9,7%	+0,2 PT	-0,3 PT

En moyenne trimestrielle (données CVS) - Estimations provisoires au 3^{ème} trimestre 2017

Source : Insee - Taux de chômage localisés

DEMANDEURS D'EMPLOI EN FIN DE MOIS (DEFM) PAR CATÉGORIE

> DONNÉES BRUTES

DÉCEMBRE 2017	DEFM	POIDS	ÉVOLUTION ANNUELLE	ÉVOLUTION FRANCE
DEFM ABC	322 930	100%	+2,0%	+2,5%
A	170 313	52,7%	-1,0%	-0,1%
B	47 563	14,7%	+3,2%	+5,4%
C	105 054	32,5%	+6,5%	+8,1%

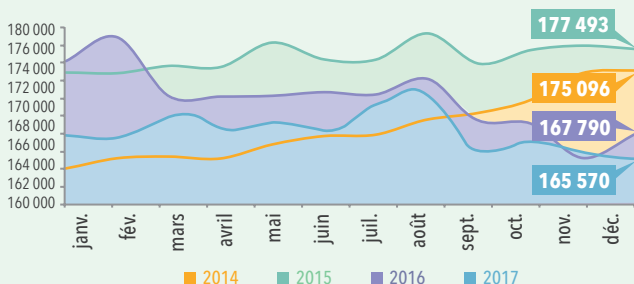
Catégorie A : Personnes sans emploi, immédiatement disponibles, tenues d'accomplir des actes positifs de recherche d'emploi sans aucune activité réduite (Catégories 1, 2, 3 sans activité réduite).

Catégorie B : Personnes sans emploi, immédiatement disponibles, tenues d'accomplir des actes positifs de recherche d'emploi avec une activité réduite de courte durée [78 heures ou moins] (Catégories 1, 2, 3 avec activité réduite).

Catégorie C : Personnes sans emploi, immédiatement disponibles, tenues d'accomplir des actes positifs de recherche d'emploi avec une activité réduite de moyenne ou longue durée [plus de 78 heures] (Catégories 6, 7, 8).

ÉVOLUTION DES DEMANDEURS D'EMPLOI EN FIN DE MOIS CATÉGORIE A

> DONNÉES CVS



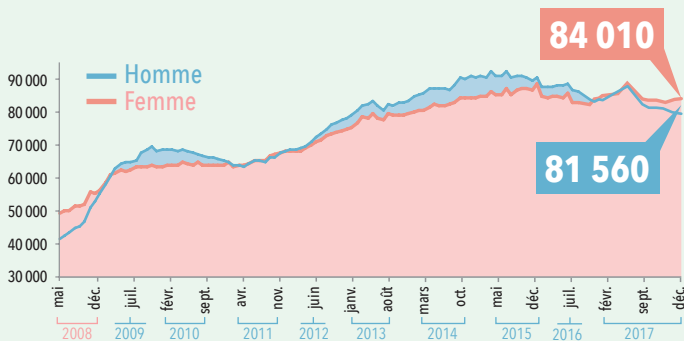
DEMANDEURS D'EMPLOI EN FIN DE MOIS CATÉGORIE A - PAR TYPOLOGIE DE DEMANDEURS D'EMPLOI

> DONNÉES BRUTES

	DÉCEMBRE 2017	POIDS	ÉVOLUTION ANNUELLE
DEFM	170 313	100%	-1,0%
HOMMES	85 440	50,2%	-2,9%
FEMMES	84 873	49,8%	+1,1%
- DE 25 ANS	26 029	15,3%	-6,0%
25 À 49 ANS	101 096	59,4%	-0,5%
50 ANS ET +	43 188	25,4%	+1,1%
DELD (Longue Durée)	67 340	39,5%	-0,6%
OBLIGATION D'EMPLOI	21 470	12,6%	+3,1%
BÉNÉFICIAIRE DU RSA (Revenu de Solidarité Active)	33 113	19,4%	-0,9%

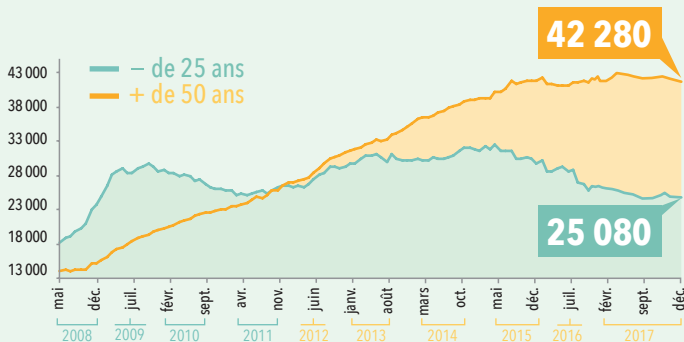
ÉVOLUTION DES DEFM CATÉGORIE A - SELON LE SEXE

> DONNÉES CVS



ÉVOLUTION DES DEFM CATÉGORIE A - SELON L'ÂGE

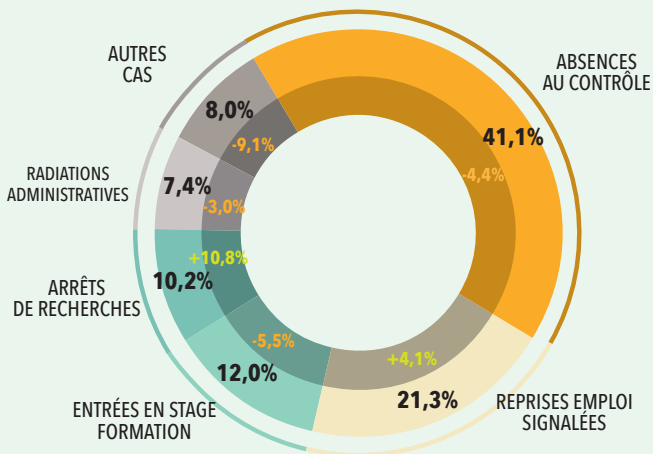
> DONNÉES CVS



DEMANDE D'EMPLOI ENREGISTRÉE (DEE) SUR 12 MOIS PAR MOTIF > DONNÉES BRUTES - DÉC. 2017

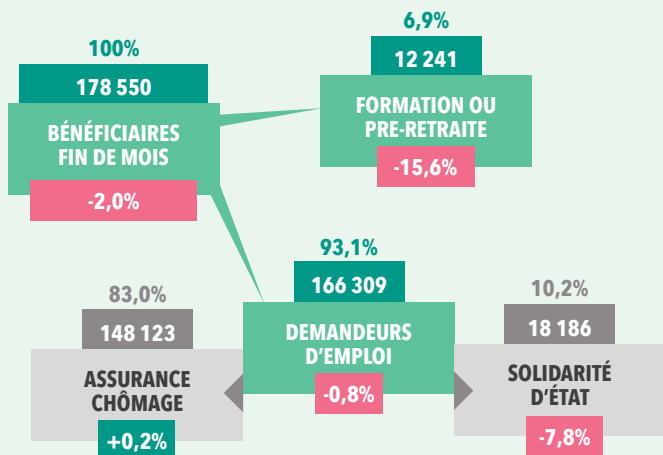
MOTIF D'INSCRIPTION PÔLE EMPLOI	DEE CUMULÉES SUR 12 MOIS	POIDS	ÉVOLUTION ANNUELLE CUMULÉE
TOTAL DEE	354 088	100%	+0,9%
LICENCIEMENTS ÉCONOMIQUES	3 080	0,9%	-12,2%
AUTRES LICENCIEMENTS	22 720	6,4%	+3,4%
DÉMISSIONS	12 864	3,6%	+19,7%
FINS DE CDD	73 691	20,8%	-0,2%
FINS DE MISSIONS INTÉRIM	26 579	7,5%	+7,2%
PREMIÈRES ENTRÉES	27 708	7,8%	+1,1%
REPRISE ACTIVITÉS	63 579	18,0%	+16,3%
AUTRES CAS	123 867	35,0%	-7,5%

DEMANDE D'EMPLOI SORTIE (DES) SUR 12 MOIS PAR MOTIF > DONNÉES BRUTES - DÉC. 2017



INDEMNISATION SELON LE RÉGIME

TOUTES CATÉGORIES > OCTOBRE 2017



MONTANTS DES ALLOCATIONS VERSÉES PAR RÉGIME

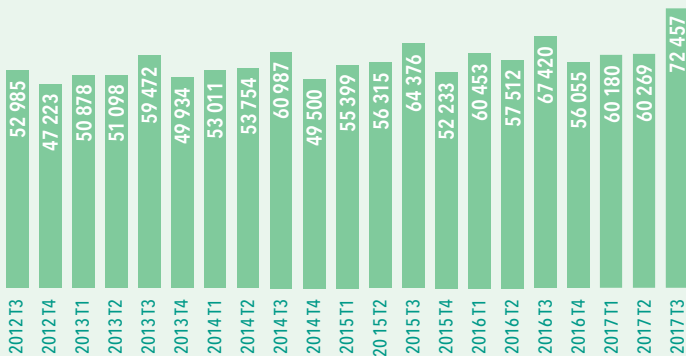
MONTANTS VERSÉS	TOTAL ALLOCATIONS	ALLOCATIONS RAC	ALLOCATIONS ÉTAT
4 ^{ème} TRIMESTRE 2017	464 975 400 €	435 647 104 €	29 328 296 €
ÉVOLUTION ANNUELLE	-1,0%	0,5%	-18,9%
CUMUL DE JANVIER À DÉCEMBRE 2017	1 844 837 425 €	1 716 801 913 €	128 035 511 €
ÉVOLUTION CUMULÉE	-1,4%	-0,6%	-10,7%
ANNÉE GLISSANTE À DÉCEMBRE 2017	1 844 837 425 €	1 716 801 913 €	128 035 511 €
ÉVOLUTION ANNUELLE CUMULÉE	-1,4%	-0,6%	-10,7%

RETOUR À L'EMPLOI DES DEMANDEURS D'EMPLOI

CATÉGORIES A/B > DONNÉES BRUTES

NOMBRE TRIMESTRIEL DE REPRISES D'EMPLOI DES DEMANDEURS D'EMPLOI

DATE	CUMUL TRIMESTRIEL	ÉVOLUTION ANNUELLE
2017T3	72 457	+7,5%
2017T2	60 269	+4,8%
2017T1	60 180	-0,5%
2016T4	56 055	+7,3%



Source : Pôle emploi, ACOSS-CCMSA

FORMATION DES DEMANDEURS D'EMPLOI

ENTRÉES EN FORMATION	NIVEAUX		ÉVOLUTION ANNUELLE
	2016T2	2017T2	
NOMBRE D'ENTRÉES EN FORMATION	8 115	6 929	-15 %

CARACTÉRISTIQUES DES ENTRANTS EN FORMATIONS (EN %)

FEMMES	39,6%	42,8%	+3,2 PT
- DE 25 ANS	21,4%	22,6%	+1,2 PT
NON QUALIFIÉS*	23,9%	21,1%	-2,8 PT
DEMANDEURS D'EMPLOI LONGUE DURÉE**	18,3%	15,3%	-3,0 PT
NON QUALIFIÉS OU DEMANDEURS D'EMPLOI LONGUE DURÉE	36,5%	31,9%	-4,6 PT

RETOUR À L'EMPLOI	SORTANTS DE FORMATION AU 1 ^{er} TRIMESTRE 2016	SORTANTS DE FORMATION AU 1 ^{er} TRIMESTRE 2017	ÉVOLUTION ANNUELLE
Taux d'accès à l'emploi d'au moins un mois six mois après la fin d'une formation prescrite par Pôle emploi (en %)	65,2%	62,3%	-3,0 PT

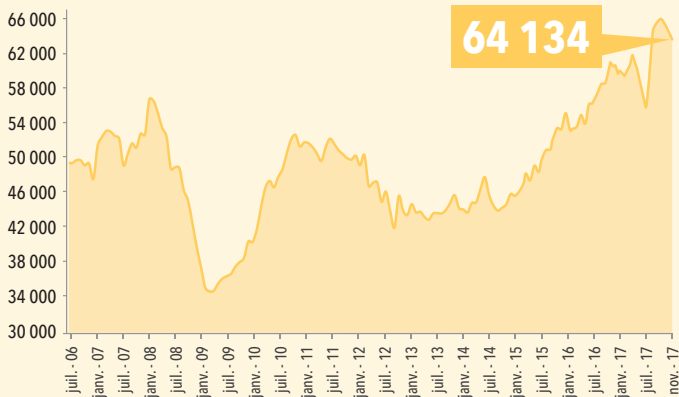
* Niveau de formation strictement inférieur au BEP, CAP ou égal au BEP, CAP sans diplôme obtenu.

** Demandeurs d'emploi inscrits au moins 12 mois en catégorie A au cours des 15 derniers mois.

Source : Pôle emploi, ACOSS-CCMSA

ÉVOLUTION DU NOMBRE D'INTÉRIMAIRES

> DONNÉES CVS



ÉVOLUTION DES OFFRES D'EMPLOI ENREGISTRÉES (OEE) > DONNÉES BRUTES

	OEE	DONT DURABLES	DONT TEMPORAIRES	DONT OCCASIONNELLES
DÉCEMBRE 2017	14 453	8 189	4 802	1 462
ÉVOLUTION ANNUELLE	+2,3%	+10,4%	-8,0%	-1,6%
RÉPARTITION	100%	57%	33%	10%
ANNÉE GLISSANTE À DÉC. 2017	227 124	120 779	84 387	21 958
ÉVOLUTION ANNUELLE CUMULÉE	+21,9%	+31,4%	+14,9%	+5,1%
RÉPARTITION	100%	53%	37%	10%

LES 10 MÉTIERS LES PLUS RECHERCHÉS PAR LES EMPLOYEURS DÉC. 2017 (12 MOIS GLISSANTS)

> DONNÉES BRUTES

ROME	OEE *	DONT CDI	DONT CDD	DONT INTÉ- RIM	DONT TEMPS PLEIN	POIDS MÉTIER/ ENS. MÉTIERS
N1103 - MAGASINAGE ET PRÉPARATION DE COMMANDES	6 842	39%	28%	32%	84%	3,0%
K2204 - NETTOYAGE DE LOCAUX	6 514	37%	54%	3%	22%	2,9%
G1602 - PERSONNEL DE CUISINE	5 981	50%	32%	3%	90%	2,6%
N4101 - CONDUITE DE TRANSPORT DE MARCHANDISES SUR LONGUE DISTANCE	5 732	46%	20%	33%	99%	2,5%
K1304 - SERVICES DOMESTIQUES	5 412	72%	24%	0%	5%	2,4%
K1303 ASSISTANCE AUPRÈS D'ENFANTS	5 068	70%	29%	0%	5%	2,2%
K1302 - ASSISTANCE AUPRÈS D'ADULTES	4 833	69%	30%	0%	16%	2,1%
G1803 - SERVICE EN RESTAURATION	4 808	42%	35%	3%	73%	2,1%
H2102 - CONDUITE D'ÉQUIPEMENT DE PRODUCTION ALIMENTAIRE	3 938	7%	47%	44%	100%	1,7%
M1203 COMPTABILITÉ	3 471	49%	34%	17%	84%	1,5%

*OEE : Offres d'Emploi Enregistrées

LES 10 MÉTIERS EN OFFRES DURABLES LES PLUS RECHERCHÉS PAR LES EMPLOYEURS

DÉC. 2017 (12 MOIS GLISSANTS) > DONNÉES BRUTES

ROME	OEE *	DONT CDI	DONT CDD	DONT INTÉ-RIM	DONT TEMPS PLEIN	POIDS MÉTIER/ ENS. MÉTIERS
K1303 - ASSISTANCE AUPRÈS D'ENFANTS	4 563	78%	21%	0%	4%	3,8%
K1304 SERVICES DOMESTIQUES	4 194	93%	5%	0%	5%	3,5%
G1602 PERSONNEL DE CUISINE	3 580	84%	12%	0%	92%	3,0%
K1302 - ASSISTANCE AUPRÈS D'ADULTES	3 481	96%	4%	0%	14%	2,9%
N4101 - CONDUITE DE TRANSPORT DE MARCHANDISES SUR LONGUE DISTANCE	3 335	79%	12%	8%	100%	2,8%
N1103 - MAGASINAGE ET PRÉPARATION DE COMMANDES	3 308	80%	8%	11%	96%	2,7%
K2204 - NETTOYAGE DE LOCAUX	3 066	78%	16%	0%	18%	2,5%
G1803 - SERVICE EN RESTAURATION	2 563	78%	17%	1%	76%	2,1%
N4102 - CONDUITE DE TRANSPORT DE PARTICULIERS	2 527	99%	1%	0%	54%	2,1%
M1203 COMPTABILITÉ	2 144	79%	18%	3%	84%	1,8%

*OEE : Offres d'Emploi Enregistrées

LES AIDES DE PÔLE EMPLOI

LES AIDES DE PÔLE EMPLOI POUR ACCOMPAGNER LA REPRISE D'EMPLOI

> DONNÉES DU 1^{er} JANVIER 2017
AU 31 DÉCEMBRE 2017

AIDES À LA MOBILITÉ (DONT AIDES DÉROGÉES)	AIDES OCTROYÉES	MONTANT DES ENGAGEMENTS	MONTANT MOYEN PAR AIDE
AIDES À LA RECHERCHE D'EMPLOI	5 208	439 501 €	84 €
AIDES À LA REPRISE D'EMPLOI	1 498	1 121 848 €	749 €
AIDES SPÉCIFIQUE À LA REPRISE D'ACTIVITÉ	563	238 435 €	424 €
AGEPI FORMATION	392	166 300 €	424 €
AGEPI REPRISE D'EMPLOI	171	72 135 €	422 €
AIDES INNOVANTES	1 247	454 271 €	364 €
AIDES AU PERMIS DE CONDUIRE	1247	454 271 €	364 €
FORMATION	3 061	3 580 901 €	1 170 €
		5 834 955 €	

AIDES À LA MOBILITÉ

AIDES À LA RECHERCHE D'EMPLOI

Faciliter la mobilité de certains demandeurs d'emploi qui recherchent un emploi éloigné de leur lieu de résidence.

Dans la limite d'un plafond annuel de 5 000 € :

Frais de déplacement : Forfait kilométrique de 0,20 €/km.

Si prestation intensive :

0,20 € X nombre de kms X nombre de jours moyen par prestation.

Un bon de transport ou de réservation SNCF peut être attribué.

Frais de repas : Forfait de 6 € par journée de présence

Frais d'hébergement : Plafond de 30 € par nuitée

AIDES À LA REPRISE D'EMPLOI

Faciliter la mobilité des demandeurs d'emploi qui reprennent un emploi éloigné de leur résidence.

Dans la limite d'un plafond annuel de 5 000 € :

Frais de déplacement : Forfait kilométrique de 0,20 €/km

Frais de repas : Forfait de 6 € par journée de présence

Frais d'hébergement : Plafond de 30 € par nuitée

AGEPI

Attribution d'une aide financière prenant en charge une partie des frais de garde d'enfants générés par une reprise d'emploi (AGEPI reprise d'emploi) ou une entrée en formation (AGEPI formation) d'un demandeur d'emploi élevant seul un ou plusieurs enfants de moins de 10 ans.

Reprise d'emploi ou formation \geq 15 h/semaine ou 64 h/mois :

- 1 enfant : 400 € - 2 enfants : 460 € - 3 enfants et + : 520 €

Reprise d'emploi ou formation $<$ 15 h/semaine ou 64 h/mois :

- 1 enfant : 170 € - 2 enfants : 195 € - 3 enfants et + : 220 €

AIDES AU PERMIS DE CONDUIRE

Faciliter la mobilité de certains demandeurs d'emploi pour lever les freins à l'accès à emploi. Aide au financement de l'apprentissage du permis B.

Montant maximum de 1 200 € en 3 fois :

- le 1^{er} versement dès réception de l'attestation d'inscription : 200 €

- le 2nd versement après obtention du code de la route : 400 €

- le 3^e versement sur présentation du justificatif attestant soit de l'obtention du permis B : 600 €

FORMATION

Faciliter la mobilité des demandeurs d'emploi qui entrent dans une formation éloignée de leur lieu de résidence.

Dans la limite d'un plafond annuel de 5 000 € :

Frais de déplacement : Forfait kilométrique de 0,20 €/km

Frais de repas : Forfait de 6 € par journée de présence

Frais d'hébergement : Plafond de 30 € par nuitée

AIDES AU DÉVELOPPEMENT DES COMPÉTENCES

> DONNÉES DU 1^{er} JANVIER 2017 AU 31 DÉCEMBRE 2017

	NOMBRE DE BÉNÉFICIAIRES	MONTANT ENGAGEMENTS	MONTANTS MOYEN PAR AIDE
FORMATIONS CONVENTIONNÉES			
RFPE	673	3 103 085 €	4 611 €
AFPR			
RFPE	831	1 008 576 €	1 214 €
AIF			
RFPE	4 624	5 230 952 €	1 131 €
POE INDIVIDUELLE			
RFPE	645	744 989 €	1 155 €
POE COLLECTIVE			
RFPE	1590	2 772 165 €	1 744 €
VAE (VALORISATION DES ACQUIS DE L'EXPÉRIENCE)			
VAE	281	185 502 €	660 €
		13 045 270 €	

AIDES AU DÉVELOPPEMENT DES COMPÉTENCES

AFC

(Actions de Formation Conventionnées)

AFPR

(Action de Formation Préalable au Recrutement)

AIF *(Aide individuelle à la formation)*

POEI

(Préparation Opérationnelle à l'Emploi Individuelle)

POEC

(Préparation Opérationnelle à l'Emploi Collective)

Le bénéficiaire est stagiaire de la formation professionnelle et est indemnisé soit au titre du régime d'assurance chômage (AREF), soit au titre de la rémunération de formation Pôle emploi (RFPE). Ces aides ouvrent droit sous condition l'aide à la mobilité entrée en formation et à l'AGEPI.

VAE *(Validation des Acquis de l'Expérience)*

Aides Pôle emploi Pays de la Loire

- Une aide à la prestation d'accompagnement réalisée par l'organisme, dans la limite de 1 200 €. Elle vient en complément de l'aide accordée par le Conseil régional (niveaux 4 et 5 : 800 €, niveaux 1, 2 et 3 : 480 €).
- Une aide aux frais de transport, de repas et d'hébergement, dans la limite de 450 €.
- Une aide Individuelle à la Formation (AIF-VAE Partielle), en cas de non obtention de la certification totale, dans la limite totale de 400h, sans pouvoir excéder le montant total de 1 500 €.

RFPE *(Rémunération des formations de Pôle emploi)*

La RFPE permet de verser une rémunération aux stagiaires d'une formation financée par Pôle emploi (AIF, AFC, POEI, POEC et AFPR) qui ne sont ni indemnisés ni indemnisables en ARE au 1^{er} jour de formation. Son montant varie selon :

- la situation du demandeur d'emploi (ayant eu une activité professionnelle ou pas, travailleur handicapé, personne isolée, jeune primo-demandeur d'emploi...)
- la durée de la formation (jusqu'à un an, ou au-delà dans la limite de 3 ans)
- son intensité (proratisation sur les formations de moins de 30 h hebdomadaires)

LE RÉSEAU À VOTRE SERVICE



PÔLE EMPLOI PAYS DE LA LOIRE

- Près de **2400 conseillers**
- **48 agences** de proximité
- **2 plateformes téléphoniques régionales**
39 49* pour les demandeurs d'emploi
39 95** pour les entreprises/ artisans/commerçants

TOUS LES SERVICES PÔLE EMPLOI À DISTANCE

- www.poleemploi.fr
- Les applications mobiles de pôle emploi
- www.emploi-store.fr
La plateforme web qui regroupe tous les services digitaux de l'emploi et de la formation

*Gratuit ou 0,11 cts d'euros par appel depuis une ligne ou une box. Coût d'une communication normale depuis un mobile.

** Coût : 0,15 cts d'euros la minute, hors coût éventuel de l'opérateur. L'attente est comprise dans la durée de l'appel.

L'OBSERVATOIRE RÉGIONAL DE L'EMPLOI

www.observatoire-emploi-paysdelaloire.fr



MÉTÉO DES MÉTIERS, PORTRAITS
SECTORIELS, CHIFFRES CLÉS...

**POUR TOUT COMPRENDRE DE
L'ENVIRONNEMENT ÉCONOMIQUE DES
PAYS DE LA LOIRE**



Pôle emploi Pays de la Loire
1 rue de la Cale Crucy
44179 Nantes Cedex 4
www.pole-emploi.fr

Cette publication est la propriété de Pôle emploi Pays de la Loire. La mention de la source, à savoir Pôle emploi Pays de la Loire, doit être impérativement portée sur toute publication.

DIRECTEUR DE PUBLICATION : Alain Mauny
RÉDACTION : Service Statistiques
Études et Évaluations
CONTACT : statspdl@pole-emploi.fr

Paramètres utiles régionaux (n° 28)
Pôle emploi Pays de la Loire - Juin 2017

 @poleemploi_PDL

**CONSULTEZ NOTRE SITE POUR RETROUVER
TOUTES NOS PUBLICATIONS STATISTIQUES**
<http://www.observatoire-emploi-paysdelaloire.fr/>